

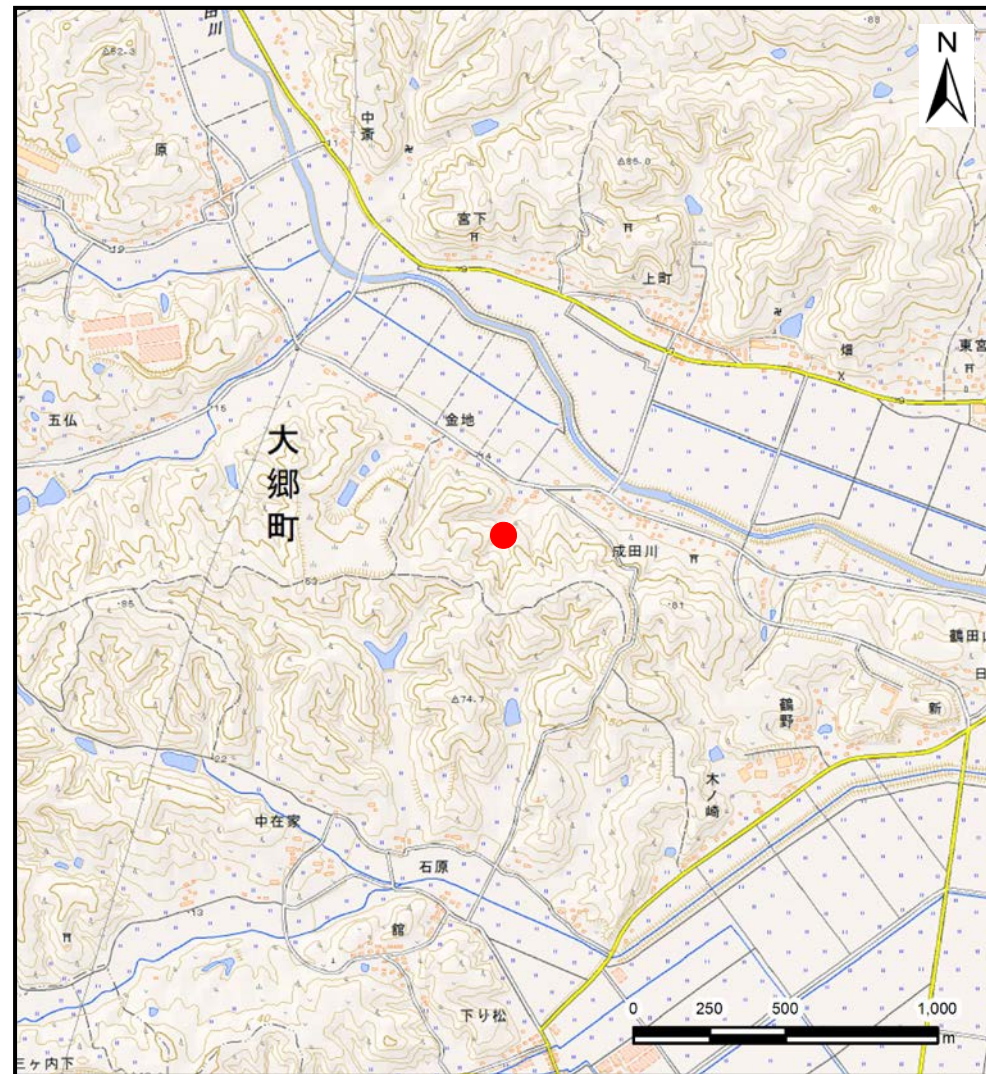
土砂災害警戒区域等の指定の告示に係る図書(その1)

告示番号	宮城県告示第1139号
告示年月日	平成29年12月26日

自然現象の種類	土石流
溪流番号	3-32-422
水系名	吉田川
河川名	鶴田川
溪流名	金地沢
所在地	黒川郡大郷町大松沢字金地
調査機関	宮城県仙台土木事務所



位置図(S=1:200,000)



位置図(S=1:25,000)

「この地図は、国土地理院長の承認を得て、同院発行の電子地形図(タイル)を複製したものである。(承認番号平29情複、第288号)」

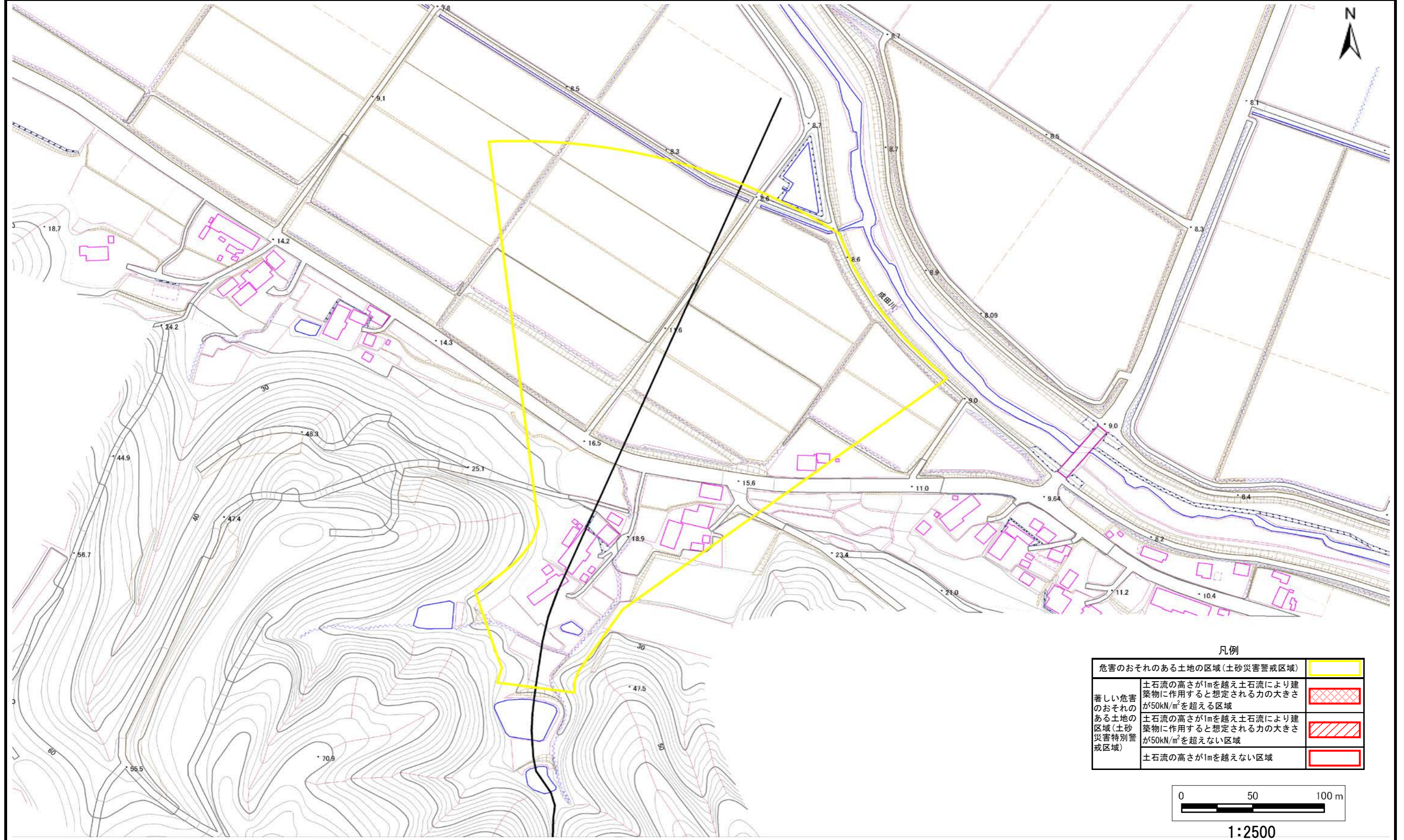
土砂災害警戒区域等の指定の告示に係る図書（その2）

告示番号	宮城県告示第1139号
告示年月日	平成29年12月26日

危害のおそれのある土地の区域、著しい危害のおそれのある土地の区域の設定図

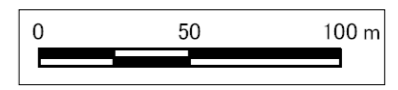
調査年度	平成28年度
------	--------

溪 流 の 位 置	溪流番号	3-32-422	溪流名	金地沢	所在地	黒川郡大郷町大松沢字金地
-----------	------	----------	-----	-----	-----	--------------



凡例

危害のおそれのある土地の区域(土砂災害警戒区域)		
著しい危害のおそれのある土地の区域(土砂災害特別警戒区域)	土石流の高さが1mを越え土石流により建築物に作用すると想定される力の大きさが50kN/m ² を超える区域	
	土石流の高さが1mを越え土石流により建築物に作用すると想定される力の大きさが50kN/m ² を超えない区域	
	土石流の高さが1mを越えない区域	



1:2500