

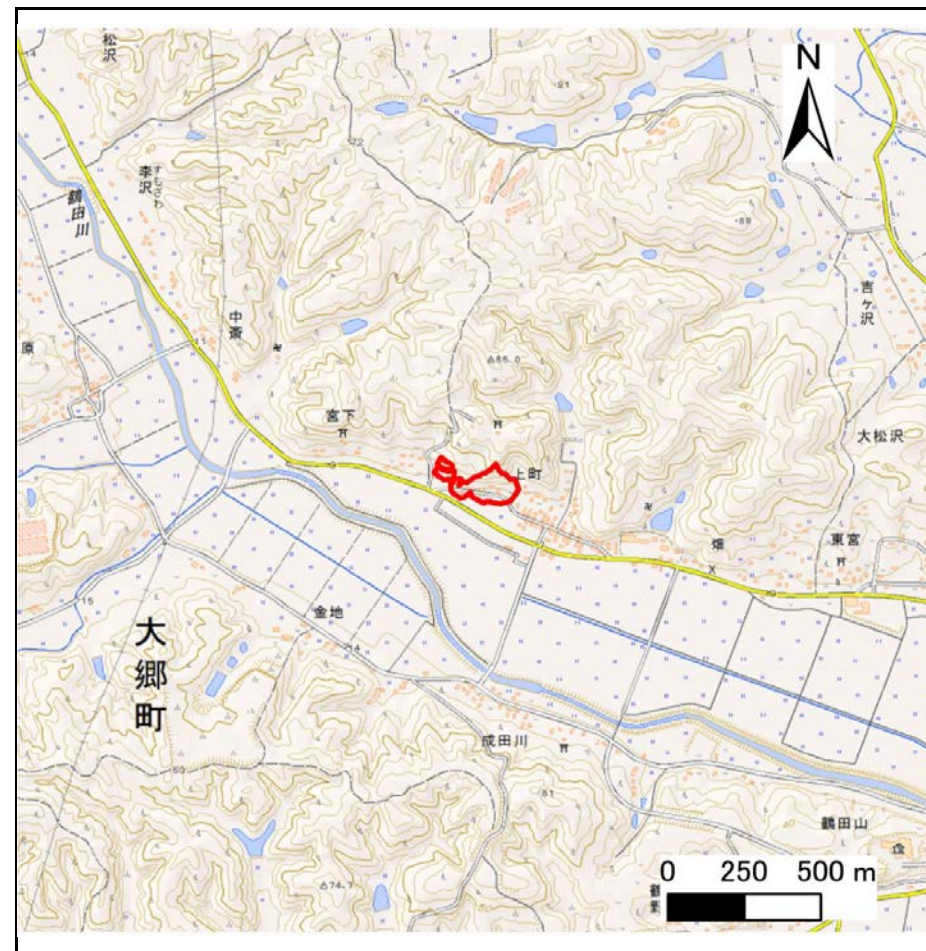
# 土砂災害警戒区域等の指定の告示に係る図書(その1)

告示番号	宮城県告示1138号
告示年月日	平成29年12月26日

自然現象の種類	急傾斜地の崩壊
箇所番号	I-自-0472
箇所名	沢屋敷
所在地	黒川郡大郷町大松沢字沢屋敷
調査機関	宮城県仙台土木事務所



位置図(S=1:200,000)



位置図(S=1:25,000)

宮城県

「この地図は、国土地理院長の承認を得て、同院発行の電子地形図(タイル)を複製したものである。(承認番号平29情複、第288号)」

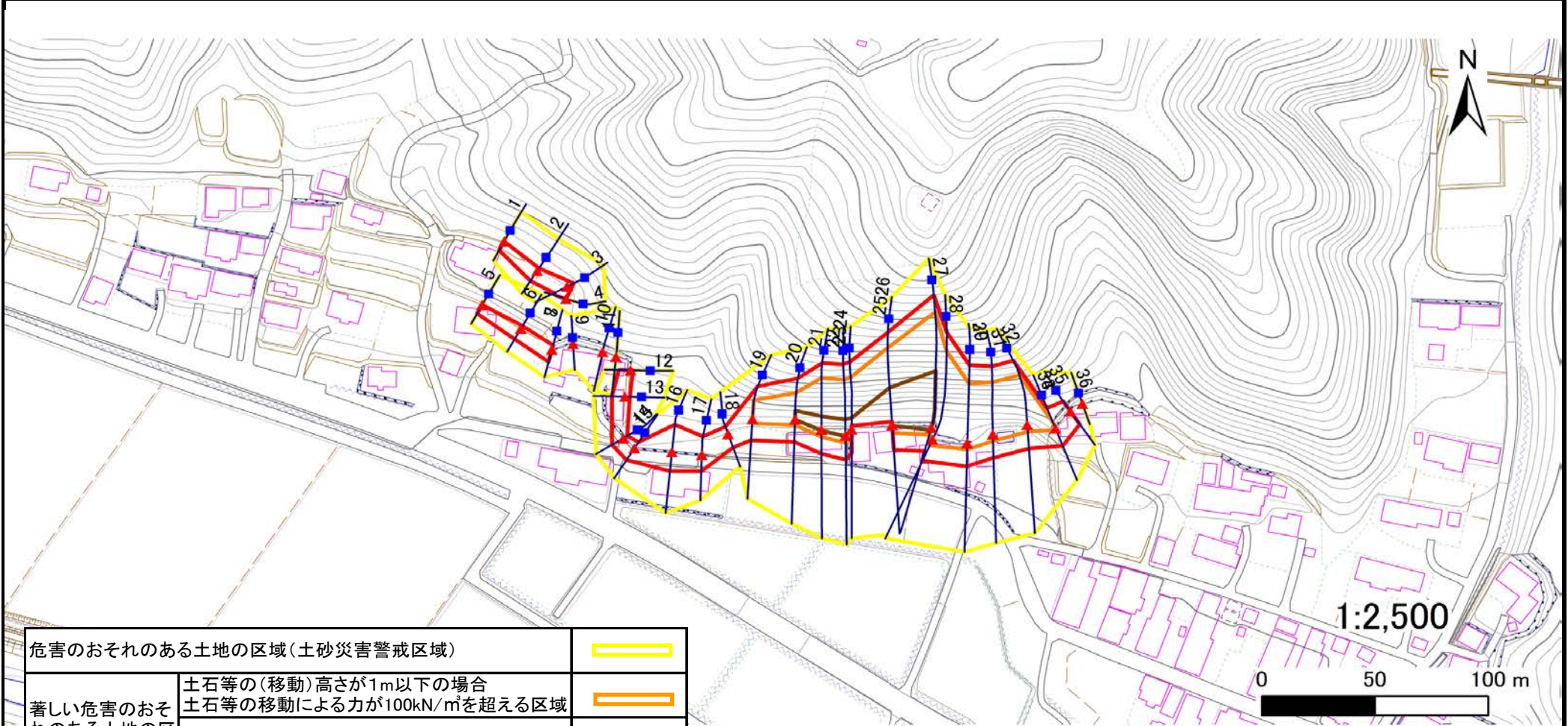
# 土砂災害警戒区域等の指定の告示に係る図書(その2)

告示番号	宮城県告示1138号
告示年月日	平成29年12月26日

危害のおそれのある土地、著しい危害のおそれのある土地の設定図

調査年度	平成28年度
------	--------

急傾斜地の位置	箇所番号	I-自-0472	箇所名	沢屋敷	所在地	黒川郡大郷町大松沢字沢屋敷
---------	------	----------	-----	-----	-----	---------------



危害のおそれのある土地の区域(土砂災害警戒区域)		
著しい危害のおそれのある土地の区域(土砂災害特別警戒区域)	土石等の(移動)高さが1m以下の場合 土石等の移動による力が100kN/m <sup>2</sup> を超える区域	
	土石等の堆積の高さが3mを越える区域	
	それ以外の区域	

凡例		上端		横断測線
		下端		

# 土砂災害警戒区域等の指定の告示に係る図書(その3)

告示番号	宮城県告示1138号
告示年月日	平成29年12月26日

建築物に作用すると想定される衝撃に関する事項

急傾斜地の位置		箇所番号		I-自-0472		箇所名		沢屋敷		所在地		黒川郡大郷町大松沢字沢屋敷					
横断測線の区間	土石等の移動により建築物の地上部に作用すると想定される力				土石等の堆積により建築物の地上部に作用すると想定される力				横断測線の区間	土石等の移動により建築物の地上部に作用すると想定される力				土石等の堆積により建築物の地上部に作用すると想定される力			
	土石等の(移動)高さが1m以下の場合、土石等の移動による力が100kN/m <sup>2</sup> を超える区域		それ以外の区域		土石等の堆積の高さが3mを超える区域		それ以外の区域			土石等の(移動)高さが1m以下の場合、土石等の移動による力が100kN/m <sup>2</sup> を超える区域		それ以外の区域		土石等の堆積の高さが3mを超える区域		それ以外の区域	
	力の大きさのうち最大のもの(kN/m <sup>2</sup> )	土石等の高さ(m)	力の大きさのうち最大のもの(kN/m <sup>2</sup> )	土石等の高さ(m)	力の大きさのうち最大のもの(kN/m <sup>2</sup> )	土石等の高さ(m)	力の大きさのうち最大のもの(kN/m <sup>2</sup> )	土石等の高さ(m)		力の大きさのうち最大のもの(kN/m <sup>2</sup> )	土石等の高さ(m)	力の大きさのうち最大のもの(kN/m <sup>2</sup> )	土石等の高さ(m)	力の大きさのうち最大のもの(kN/m <sup>2</sup> )	土石等の高さ(m)	力の大きさのうち最大のもの(kN/m <sup>2</sup> )	土石等の高さ(m)
1 ~ 2	-	-	68.76	1.00	-	-	9.23	1.83	24 ~ 25	157.67	1.00	100.00	1.00	16.09	3.18	15.16	3.00
2 ~ 3	-	-	81.10	1.00	-	-	9.27	1.84	25 ~ 26	158.29	1.00	100.00	1.00	16.09	3.18	15.16	3.00
3 ~ 4	-	-	81.10	1.00	-	-	9.27	1.84	26 ~ 27	158.29	1.00	100.00	1.00	17.86	3.53	15.16	3.00
5 ~ 6	-	-	69.24	1.00	-	-	9.16	1.81	27 ~ 28	155.47	1.00	100.00	1.00	-	-	15.16	3.00
6 ~ 7	-	-	72.56	1.00	-	-	8.61	1.70	28 ~ 29	148.51	1.00	100.00	1.00	-	-	15.11	2.99
7 ~ 8	-	-	-	-	-	-	-	-	29 ~ 30	144.45	1.00	100.00	1.00	-	-	14.50	2.87
8 ~ 9	-	-	-	-	-	-	-	-	30 ~ 31	149.69	1.00	100.00	1.00	-	-	15.15	3.00
9 ~ 10	-	-	-	-	-	-	-	-	31 ~ 32	150.67	1.00	100.00	1.00	-	-	15.16	3.00
10 ~ 11	-	-	-	-	-	-	-	-	32 ~ 33	150.67	1.00	100.00	1.00	-	-	15.16	3.00
12 ~ 13	-	-	72.56	1.00	-	-	9.52	1.88	33 ~ 34	111.65	1.00	100.00	1.00	-	-	11.15	2.21
13 ~ 14	-	-	72.56	1.00	-	-	9.58	1.90	34 ~ 35	-	-	100.00	1.00	-	-	11.15	2.21
14 ~ 15	-	-	81.08	1.00	-	-	9.58	1.90	35 ~ 36	-	-	-	-	-	-	-	-
15 ~ 16	-	-	100.00	1.00	-	-	10.82	2.14									
16 ~ 17	-	-	100.00	1.00	-	-	10.82	2.14									
17 ~ 18	-	-	97.09	1.00	-	-	10.39	2.05									
18 ~ 19	-	-	100.00	1.00	-	-	12.55	2.48									
19 ~ 20	141.24	1.00	100.00	1.00	-	-	15.16	3.00									
20 ~ 21	153.66	1.00	100.00	1.00	16.41	3.25	15.16	3.00									
21 ~ 22	153.66	1.00	100.00	1.00	16.41	3.25	15.16	3.00									
22 ~ 23	153.10	1.00	100.00	1.00	16.09	3.18	15.16	3.00									
23 ~ 24	151.40	1.00	100.00	1.00	15.34	3.04	15.16	3.00									