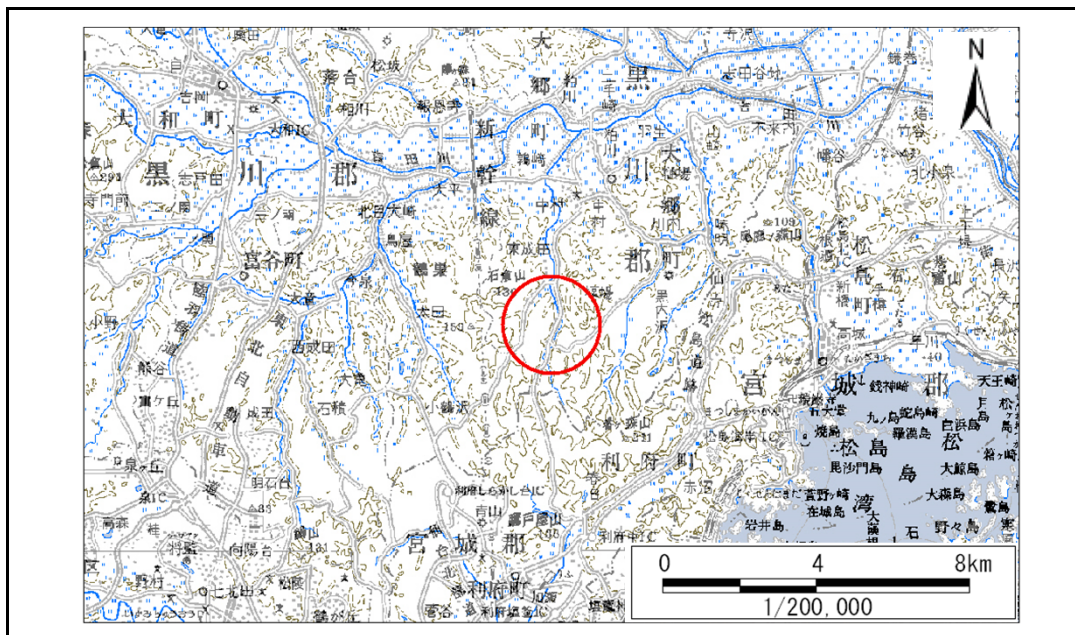


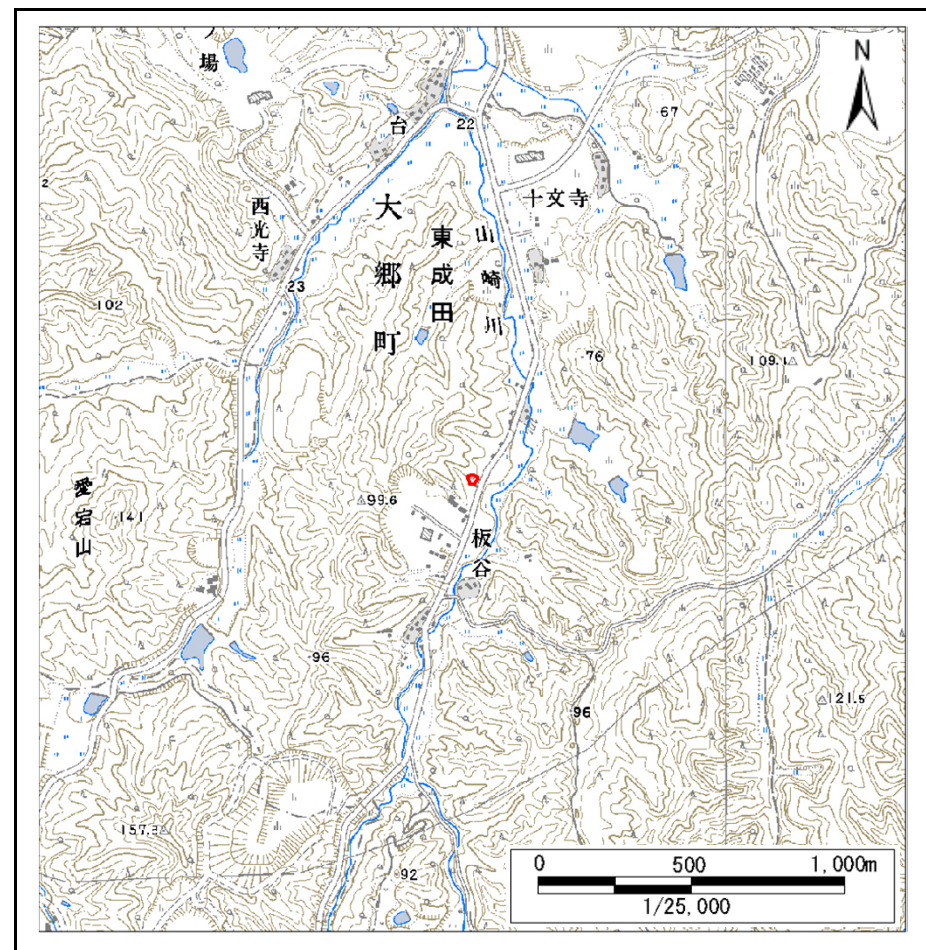
# 土砂災害警戒区域等の指定の告示に係る図書(その1)

告示番号	宮城県告示第912号
告示年月日	平成27年9月29日

自然現象の種類	急傾斜地の崩壊
箇所番号	Ⅱ-自-1184(1321001184)
箇所名	中板谷の2
所在地	黒川郡大郷町東成田字板谷西山
調査機関	宮城県仙台土木事務所



位置図(S=1:200,000)



位置図(S=1:25,000)

宮城県

この地図は、国土地理院長の承認を得て、同院発行の数値地図20000(地図画像)及び数値地図25000(地図画像)を複製したものである。(承認番号 平25情複、第239号)

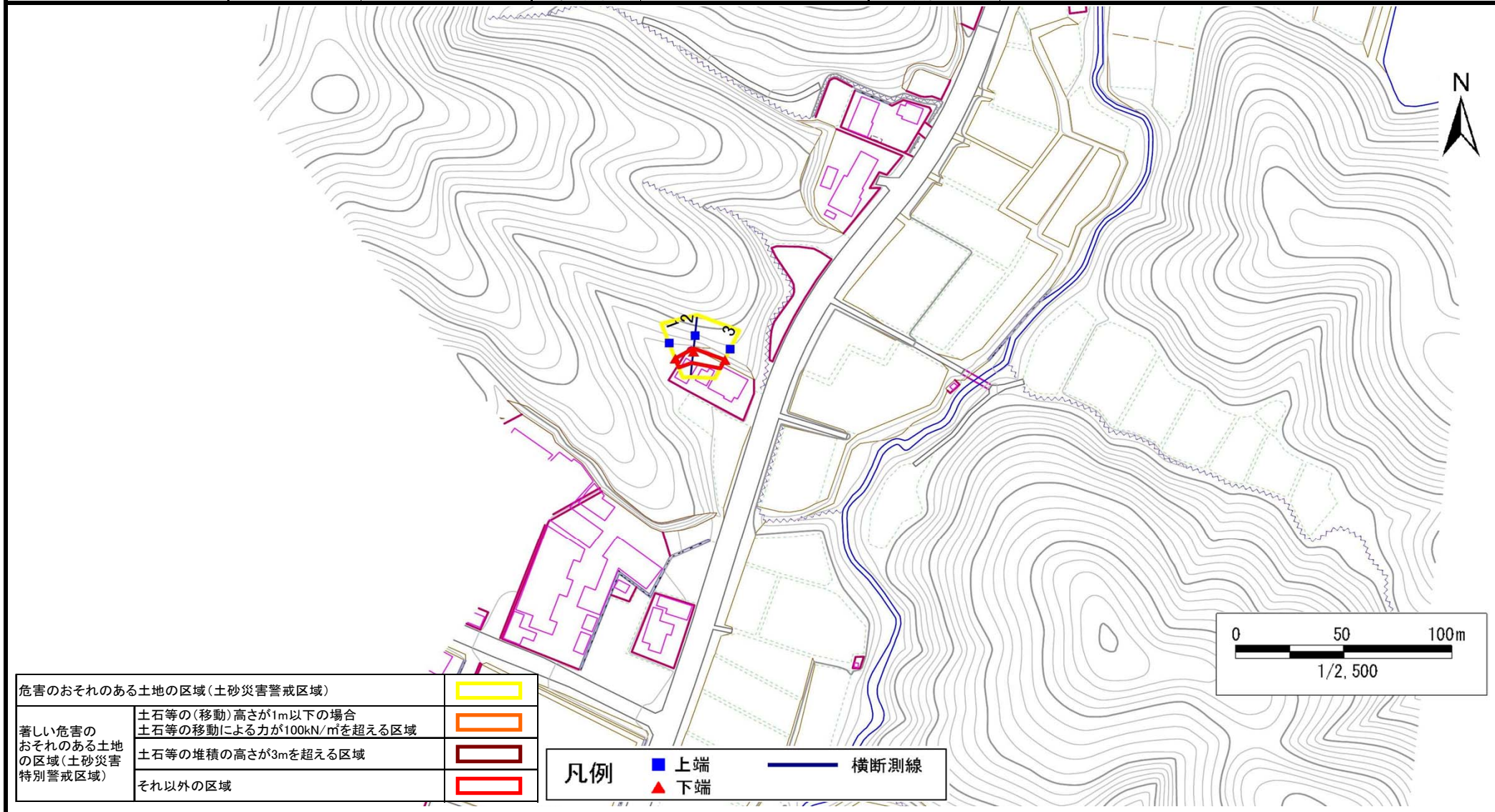


# 土砂災害警戒区域等の指定の告示に係る図書(その2)

告示番号	宮城県告示第912号
告示年月日	平成27年9月29日

調査年度	平成24年度
------	--------

急傾斜地の位置	箇所番号	II-自-1184(1321001184)	箇所名	中板谷の2	所在地	黒川郡大郷町東成田字板谷西山
---------	------	-----------------------	-----	-------	-----	----------------



危害のおそれのある土地の区域(土砂災害警戒区域)		
著しい危害のおそれのある土地の区域(土砂災害特別警戒区域)	土石等の(移動)高さが1m以下の場合 土石等の移動による力が100kN/mを超える区域	
	土石等の堆積の高さが3mを超える区域	
それ以外の区域		

凡例		上端		横断測線
		下端		

