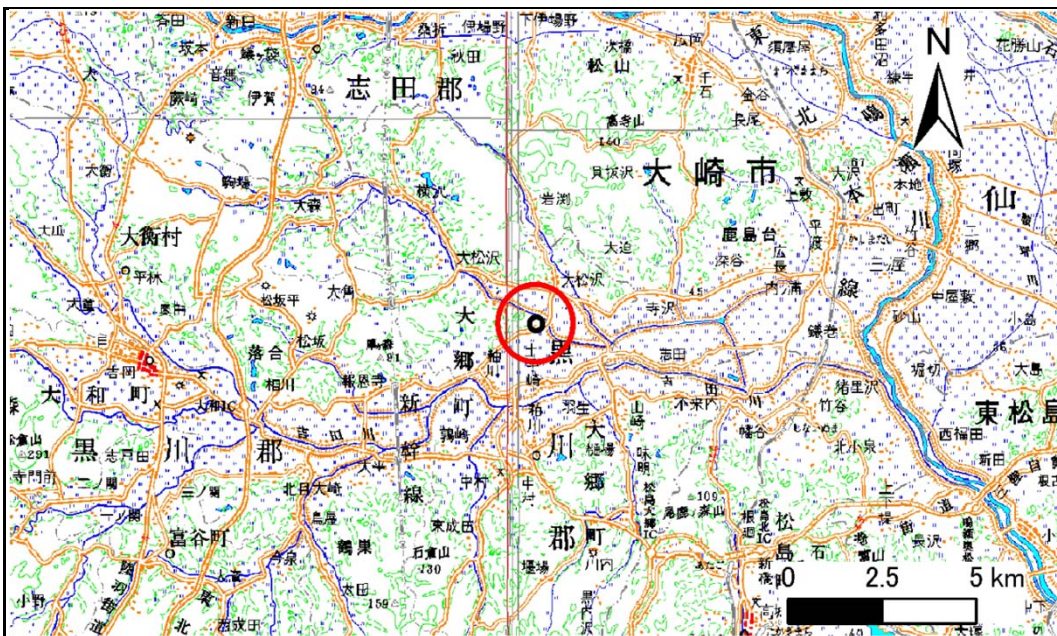


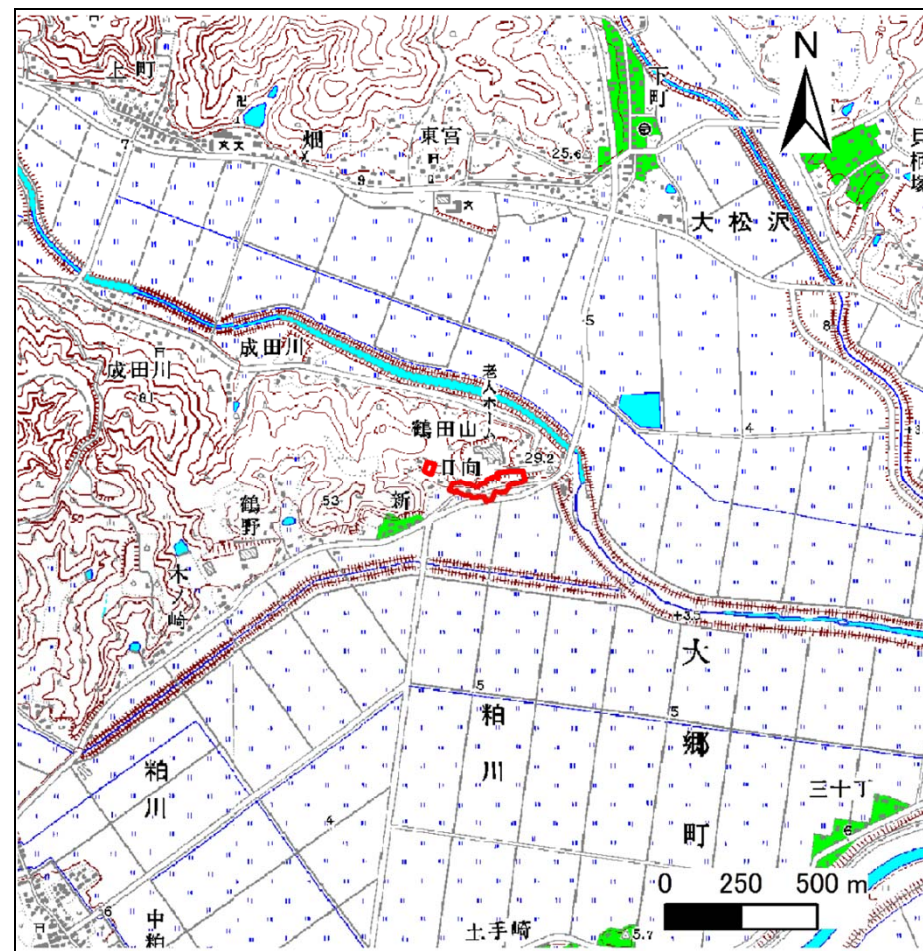
# 土砂災害警戒区域等の指定の告示に係る図書(その1)

告示番号	宮城県告示第912号
告示年月日	平成27年9月29日

自然現象の種類	急傾斜地の崩壊
箇所番号	I-自-0471(1311000471)
箇所名	日向
所在地	黒川郡大郷町粕川字日向
調査機関	宮城県仙台土木事務所



位置図(S=1:200,000)



位置図(S=1:25,000)

宮城県

「この地図は、国土地理院長の承認を得て、同院発行の数値地図20000(地図画像)及び数値地図25000(地図画像)を複製したものである。(承認番号 平25情複、第272号)」

## 土砂災害警戒区域等の指定の告示に係る図書(その2)

告示番号	宮城県告示第912号
告示年月日	平成27年9月29日

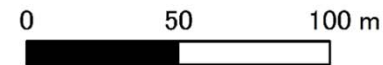
危害のおそれのある土地、著しい危害のおそれのある土地の設定図

調査年度	平成23年度
------	--------

急傾斜地の位置	箇所番号	I-自-0471(1311000471)	箇所名	日向	所在地	黒川郡大郷町粕川字日向
---------	------	----------------------	-----	----	-----	-------------



1:2,500



危害のおそれのある土地の区域(土砂災害警戒区域)		
著しい危害のおそれのある土地の区域(土砂災害特別警戒区域)	土石等の(移動)高さが1m以下の場合、土石等の移動による力が100kN/m <sup>2</sup> を超える区域	
	土石等の堆積の高さが3mを超える区域	
それ以外の区域		

凡例	上端	横断測線
	下端	

### 土砂災害警戒区域等の指定の告示に係る図書(その3)

告示番号	宮城県告示第912号
告示年月日	平成27年9月29日

建築物に作用すると想定される衝撃に関する事項

急傾斜地の位置	箇所番号	I-自-0471(1311000471)	箇所名	日向	所在地	黒川郡大郷町粕川字日向
---------	------	----------------------	-----	----	-----	-------------

横断測線の区間	土石等の移動により建築物の地上部に作用すると想定される力				土石等の堆積により建築物の地上部に作用すると想定される力				横断測線の区間	土石等の移動により建築物の地上部に作用すると想定される力				土石等の堆積により建築物の地上部に作用すると想定される力			
	土石等の(移動)高さが1m以下の場合、土石等の移動による力が100kN/m <sup>2</sup> を超える区域		それ以外の区域		土石等の堆積の高さが3mを超える区域		それ以外の区域			土石等の(移動)高さが1m以下の場合、土石等の移動による力が100kN/m <sup>2</sup> を超える区域		それ以外の区域		土石等の堆積の高さが3mを超える区域		それ以外の区域	
	力の大きさのうち最大のもの(kN/m <sup>2</sup> )	土石等の高さ(m)	力の大きさのうち最大のもの(kN/m <sup>2</sup> )	土石等の高さ(m)	力の大きさのうち最大のもの(kN/m <sup>2</sup> )	土石等の高さ(m)	力の大きさのうち最大のもの(kN/m <sup>2</sup> )	土石等の高さ(m)		力の大きさのうち最大のもの(kN/m <sup>2</sup> )	土石等の高さ(m)	力の大きさのうち最大のもの(kN/m <sup>2</sup> )	土石等の高さ(m)	力の大きさのうち最大のもの(kN/m <sup>2</sup> )	土石等の高さ(m)	力の大きさのうち最大のもの(kN/m <sup>2</sup> )	土石等の高さ(m)
1 ~ 2	-	-	77.3	1.0	-	-	8.3	1.7	~								
2 ~ 3	-	-	77.3	1.0	-	-	8.3	1.7	~								
4 ~ 5	-	-	73.7	1.0	-	-	9.4	1.9	~								
5 ~ 6	-	-	73.7	1.0	-	-	15.2	3.0	~								
6 ~ 7	-	-	66.7	1.0	-	-	15.2	3.0	~								
7 ~ 8	-	-	66.7	1.0	-	-	15.2	3.0	~								
8 ~ 9	-	-	74.8	1.0	-	-	15.2	3.0	~								
9 ~ 10	-	-	74.8	1.0	-	-	14.5	2.9	~								
10 ~ 11	-	-	77.1	1.0	-	-	13.8	2.8	~								
11 ~ 12	-	-	77.1	1.0	-	-	15.2	3.0	~								
12 ~ 13	-	-	42.0	1.0	17.8	3.6	15.2	3.0	~								
13 ~ 14	-	-	42.0	1.0	20.0	4.0	15.2	3.0	~								
14 ~ 15	-	-	91.3	1.0	-	-	15.2	3.0	~								
15 ~ 16	-	-	100.0	1.0	-	-	13.4	2.7	~								
16 ~ 17	118.8	1.0	100.0	1.0	-	-	11.4	2.3	~								
17 ~ 18	-	-	100.0	1.0	-	-	13.2	2.6	~								
18 ~ 19	-	-	100.0	1.0	-	-	13.2	2.6	~								
19 ~ 20	110.6	1.0	100.0	1.0	-	-	12.4	2.5	~								
20 ~ 21	-	-	100.0	1.0	-	-	13.3	2.7	~								
21 ~ 22	-	-	98.4	1.0	-	-	13.3	2.7	~								
22 ~ 23	-	-	98.4	1.0	-	-	15.2	3.0	~								
23 ~ 24	-	-	100.0	1.0	-	-	15.2	3.0	~								
24 ~ 25	-	-	100.0	1.0	-	-	10.0	2.0	~								
25 ~ 26	-	-	86.5	1.0	-	-	7.9	1.6	~								
26 ~ 27	-	-	84.0	1.0	-	-	8.0	1.6	~								
27 ~ 28	-	-	81.3	1.0	-	-	8.0	1.6	~								