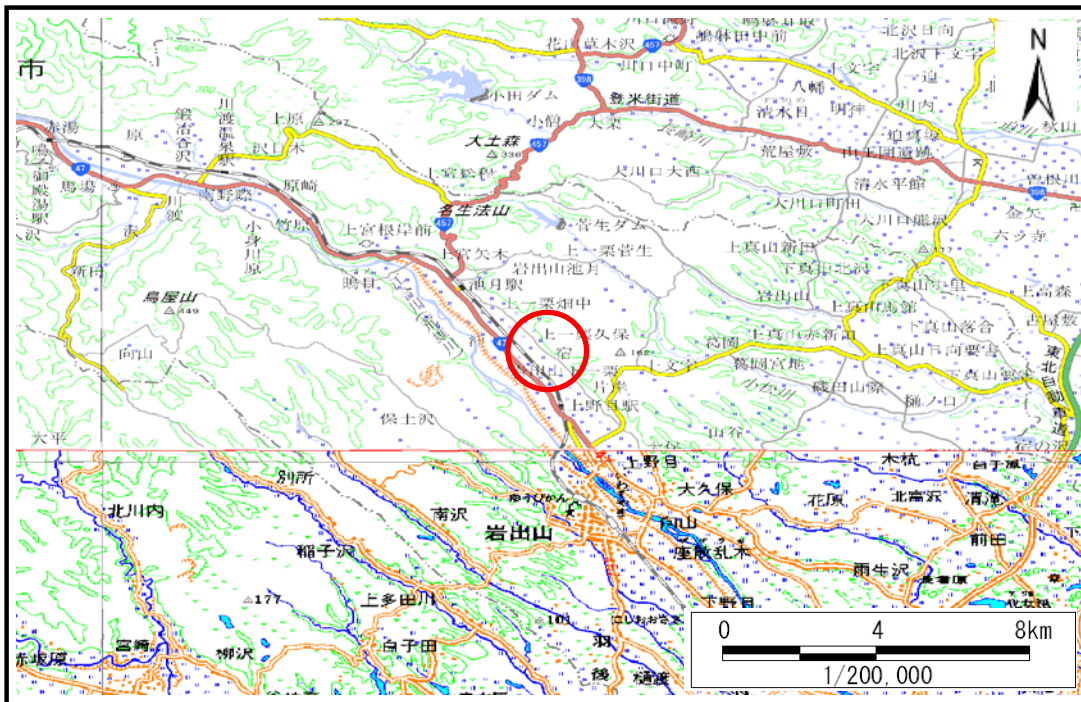


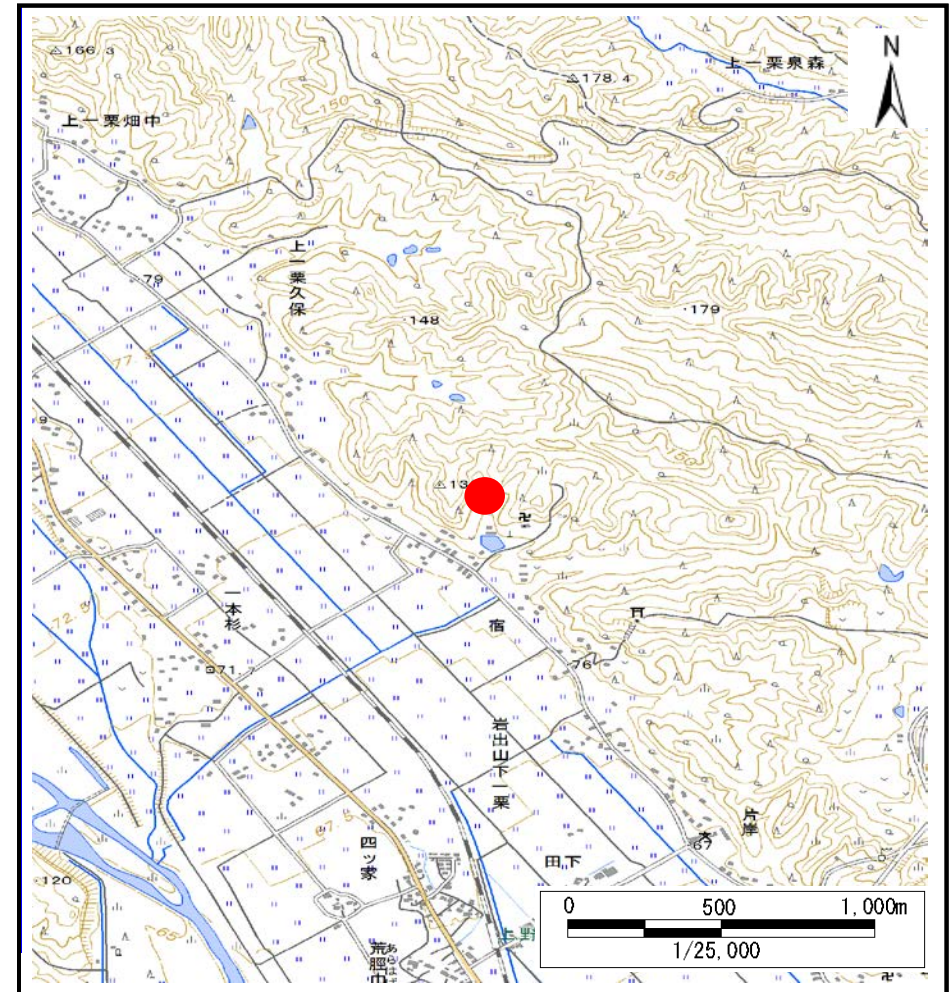
# 土砂災害警戒区域等の指定の告示に係る図書(その1)

告示番号	宮城県告示第244号
告示年月日	令和2年3月27日

自然現象の種類	土石流
溪流番号	9-21-046
水系名	北上川
河川名	江合川
溪流名	下一栗沢3
所在	大崎市岩出山下一栗字宿
調査機関	宮城県北部土木事務所



位置図(S=1:200,000)



位置図(S=1:25,000)

この地図は、国土地理院長の承認を得て、同院発行の数値地図200000(地図画像)及び電子地形図25000(地図画像)を複製したものである。(承認番号 平29情複、第877号)

# 土砂災害警戒区域等の指定の告示に係る図書(その2)

告示番号	宮城県告示第244号
告示年月日	令和2年3月27日

調査年度	平成28年度
------	--------

渓流の位置	渓流番号	9-21-046	渓流名	下一栗沢3	所在地	大崎市岩出山下一栗字宿
-------	------	----------	-----	-------	-----	-------------

