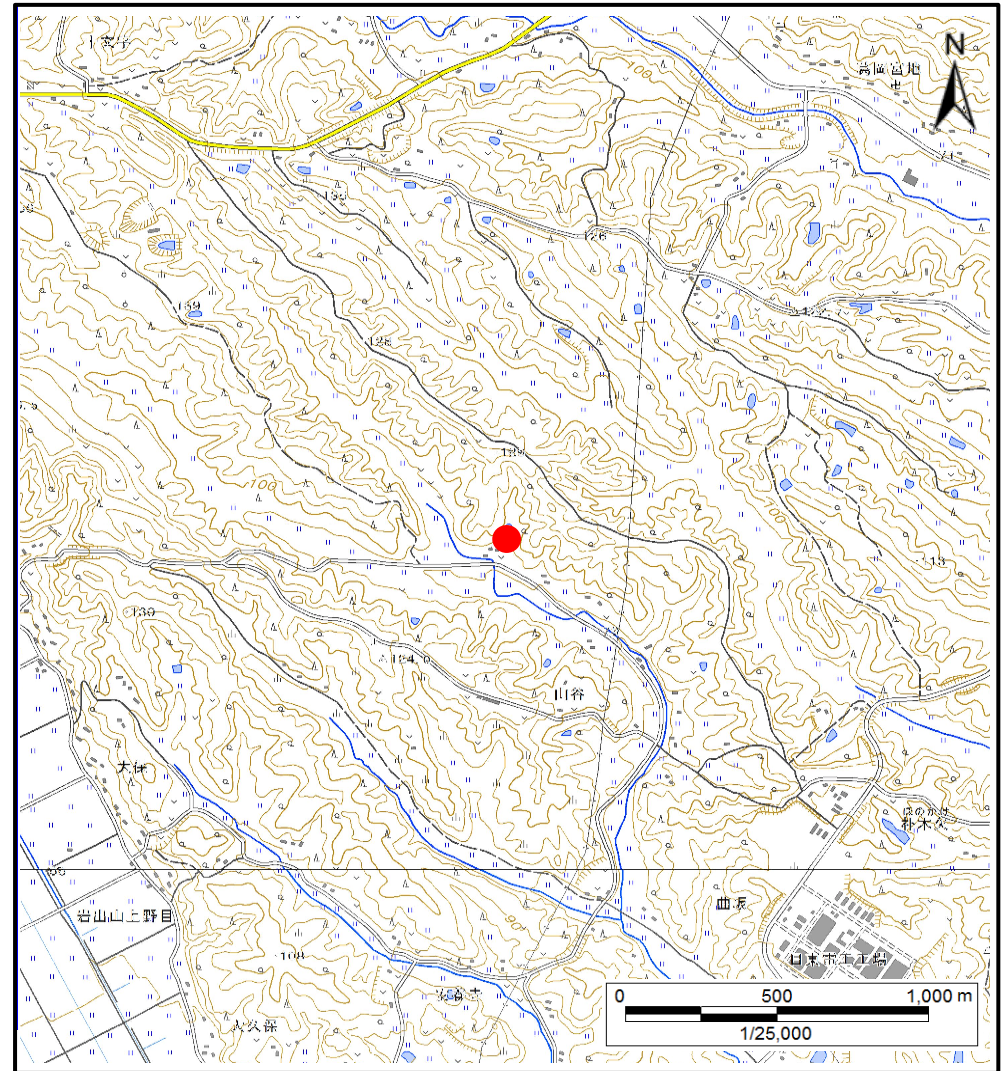


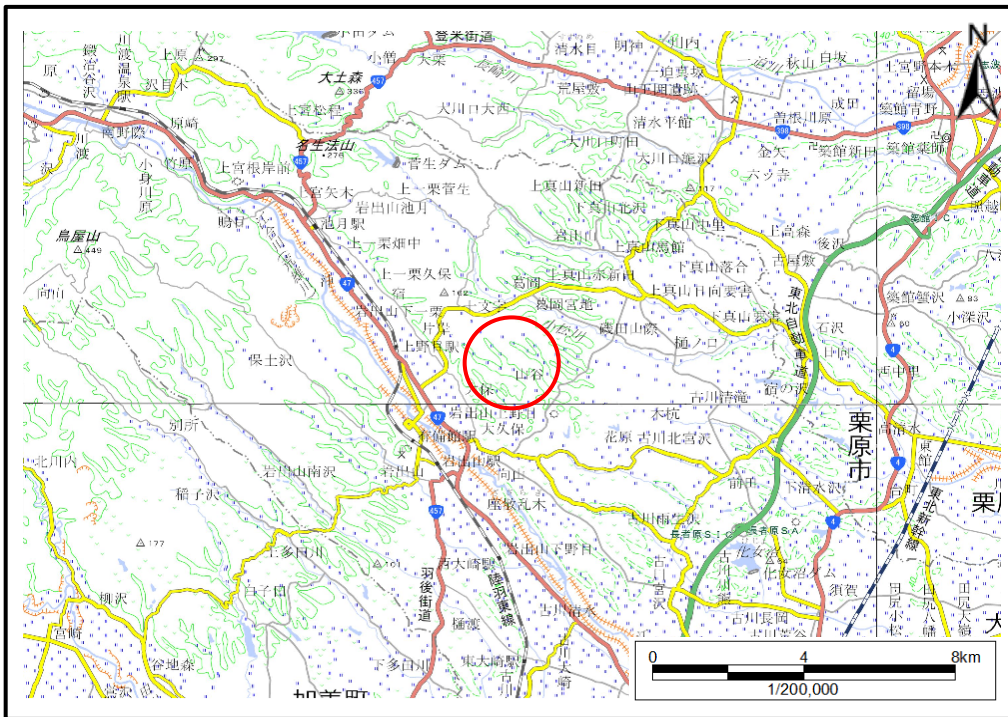
土砂災害警戒区域等の指定の告示に係る図書(その1)

| | |
|-------|------------|
| 告示番号 | 宮城県告示第243号 |
| 告示年月日 | 令和2年3月27日 |

| | |
|---------|--------------|
| 自然現象の種類 | 土石流 |
| 溪流番号 | 9-21-056 |
| 水系名 | 北上川 |
| 河川名 | 田尻川 |
| 溪流名 | 山谷北沢 |
| 所在地 | 大崎市岩出山上野目字山谷 |
| 調査機関 | 宮城県北部土木事務所 |



位置図(S=1:25,000)



概況図(S=1:200,000)

この地図は、国土地理院長の承認を得て、同院発行の電子地形図25000及び電子地形図20万を複製したものである。(承認番号 平30情複、第967号)

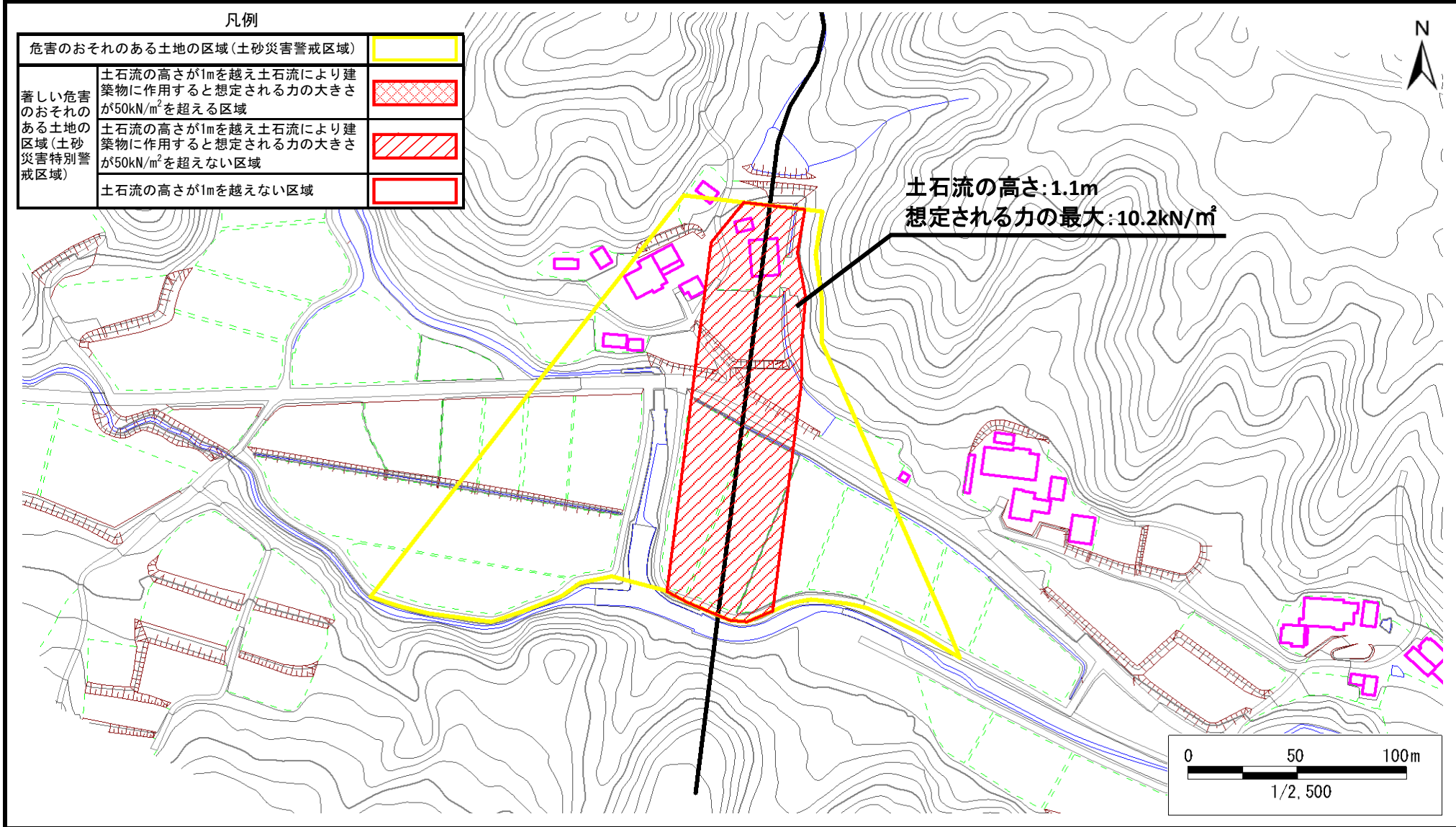
土砂災害警戒区域等の指定の告示に係る図書（その2）

| | |
|-------|------------|
| 告示番号 | 宮城県告示第243号 |
| 告示年月日 | 令和2年3月27日 |

| | |
|------|--------|
| 調査年度 | 平成30年度 |
|------|--------|

危害のおそれのある土地の区域、著しい危害のおそれのある土地の区域の設定図

| | | | | | | |
|-----------|------|----------|-----|------|-----|--------------|
| 溪 流 の 位 置 | 溪流番号 | 9-21-056 | 溪流名 | 山谷北沢 | 所在地 | 大崎市岩出山上野目字山谷 |
|-----------|------|----------|-----|------|-----|--------------|



| 凡例 | | |
|-------------------------------|---|--|
| 危害のおそれのある土地の区域(土砂災害警戒区域) | | |
| 著しい危害のおそれのある土地の区域(土砂災害特別警戒区域) | 土石流の高さが1mを越え土石流により建築物に作用すると想定される力の大きさが50kN/m ² を超える区域 | |
| | 土石流の高さが1mを越え土石流により建築物に作用すると想定される力の大きさが50kN/m ² を超えない区域 | |
| | 土石流の高さが1mを越えない区域 | |