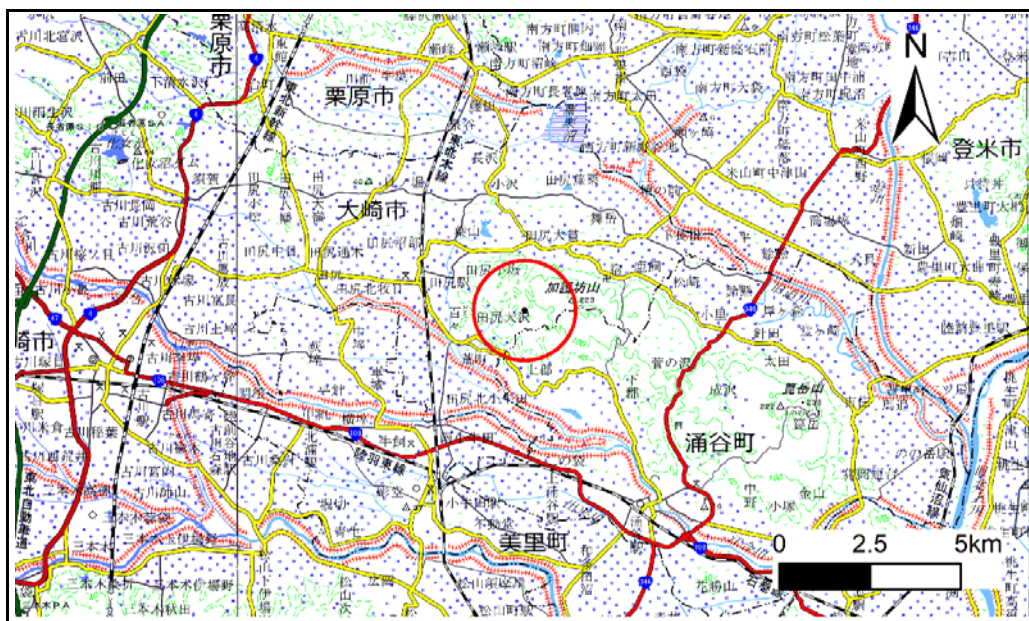


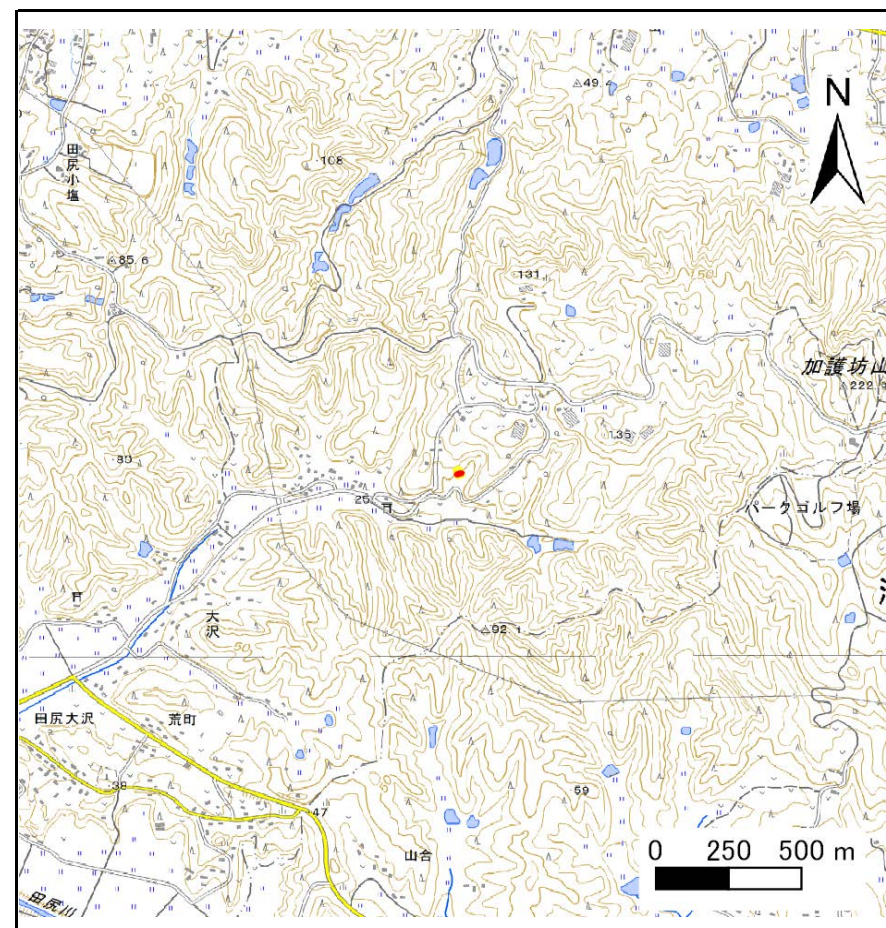
土砂災害警戒区域等の指定の告示に係る図書(その1)

| | |
|-------|------------|
| 告示番号 | 宮城県告示第243号 |
| 告示年月日 | 令和2年3月27日 |

| | |
|---------|--------------|
| 自然現象の種類 | 急傾斜地の崩壊 |
| 箇所番号 | Ⅱ-自-1330 |
| 箇所名 | 加護峯山2 |
| 所在地 | 大崎市田尻大沢字加護峯山 |
| 調査機関 | 宮城県北部土木事務所 |



位置図(S=1:200,000)



位置図(S=1:25,000)

宮城県

「この地図は、国土地理院長の承認を得て、同院発行の電子地形図25000及び電子地形図20万を複製したものである。(承認番号 平30情複、第967号)」

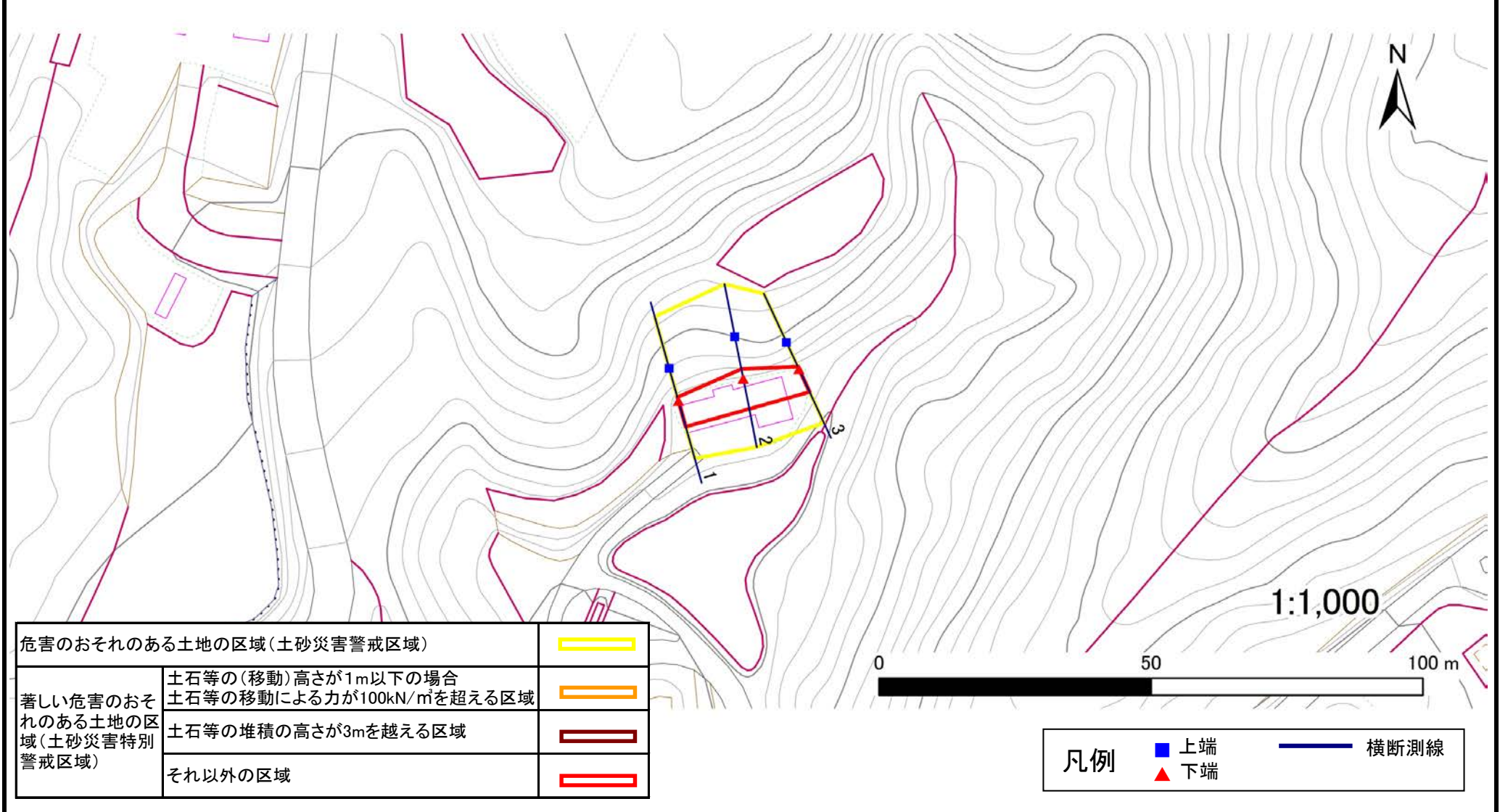
土砂災害警戒区域等の指定の告示に係る図書(その2)

| | |
|-------|------------|
| 告示番号 | 宮城県告示第243号 |
| 告示年月日 | 令和2年3月27日 |

危害のおそれのある土地、著しい危害のおそれのある土地の設定図

| | |
|------|--------|
| 調査年度 | 平成30年度 |
|------|--------|

| | | | | | | |
|---------|------|-----------|-----|-------|-----|--------------|
| 急傾斜地の位置 | 箇所番号 | II-自-1330 | 箇所名 | 加護峯山2 | 所在地 | 大崎市田尻大沢字加護峯山 |
|---------|------|-----------|-----|-------|-----|--------------|



土砂災害警戒区域等の指定の告示に係る図書(その3)

| | |
|-------|------------|
| 告示番号 | 宮城県告示第243号 |
| 告示年月日 | 令和2年3月27日 |

建築物に作用すると想定される衝撃に関する事項

| 急傾斜地の位置 | 箇所番号 | II-自-1330 | 箇所名 | 加護峯山2 | 所在地 | 大崎市田尻大沢字加護峯山 | | | | | | | | | | |
|---------|---|------------|------------------------------------|------------|------------------------------------|--------------|------------------------------------|------------|---|------------|------------------------------------|------------|------------------------------------|------------|------------------------------------|------------|
| 横断測線の区間 | 土石等の移動により建築物の地上部に作用すると想定される力 | | | | 土石等の堆積により建築物の地上部に作用すると想定される力 | | | | 土石等の移動により建築物の地上部に作用すると想定される力 | | | | 土石等の堆積により建築物の地上部に作用すると想定される力 | | | |
| | 土石等の(移動)高さが1m以下の場合、土石等の移動による力が100kN/m ² を超える区域 | | それ以外の区域 | | 土石等の堆積の高さが3mを超える区域 | | それ以外の区域 | | 土石等の(移動)高さが1m以下の場合、土石等の移動による力が100kN/m ² を超える区域 | | それ以外の区域 | | 土石等の堆積の高さが3mを超える区域 | | それ以外の区域 | |
| | 力の大きさのうち最大のもの (kN/m ²) | 土石等の高さ (m) | 力の大きさのうち最大のもの (kN/m ²) | 土石等の高さ (m) | 力の大きさのうち最大のもの (kN/m ²) | 土石等の高さ (m) | 力の大きさのうち最大のもの (kN/m ²) | 土石等の高さ (m) | 力の大きさのうち最大のもの (kN/m ²) | 土石等の高さ (m) | 力の大きさのうち最大のもの (kN/m ²) | 土石等の高さ (m) | 力の大きさのうち最大のもの (kN/m ²) | 土石等の高さ (m) | 力の大きさのうち最大のもの (kN/m ²) | 土石等の高さ (m) |
| 1 ~ 2 | - | - | 72.0 | 1.0 | - | - | 9.3 | 1.9 | | | | | | | | |
| 2 ~ 3 | - | - | 72.0 | 1.0 | - | - | 9.8 | 2.0 | | | | | | | | |
| ~ | | | | | | | | | | | | | | | | |
| ~ | | | | | | | | | | | | | | | | |
| ~ | | | | | | | | | | | | | | | | |
| ~ | | | | | | | | | | | | | | | | |
| ~ | | | | | | | | | | | | | | | | |
| ~ | | | | | | | | | | | | | | | | |
| ~ | | | | | | | | | | | | | | | | |
| ~ | | | | | | | | | | | | | | | | |
| ~ | | | | | | | | | | | | | | | | |
| ~ | | | | | | | | | | | | | | | | |
| ~ | | | | | | | | | | | | | | | | |
| ~ | | | | | | | | | | | | | | | | |
| ~ | | | | | | | | | | | | | | | | |
| ~ | | | | | | | | | | | | | | | | |
| ~ | | | | | | | | | | | | | | | | |
| ~ | | | | | | | | | | | | | | | | |
| ~ | | | | | | | | | | | | | | | | |
| ~ | | | | | | | | | | | | | | | | |
| ~ | | | | | | | | | | | | | | | | |
| ~ | | | | | | | | | | | | | | | | |
| ~ | | | | | | | | | | | | | | | | |
| ~ | | | | | | | | | | | | | | | | |
| ~ | | | | | | | | | | | | | | | | |