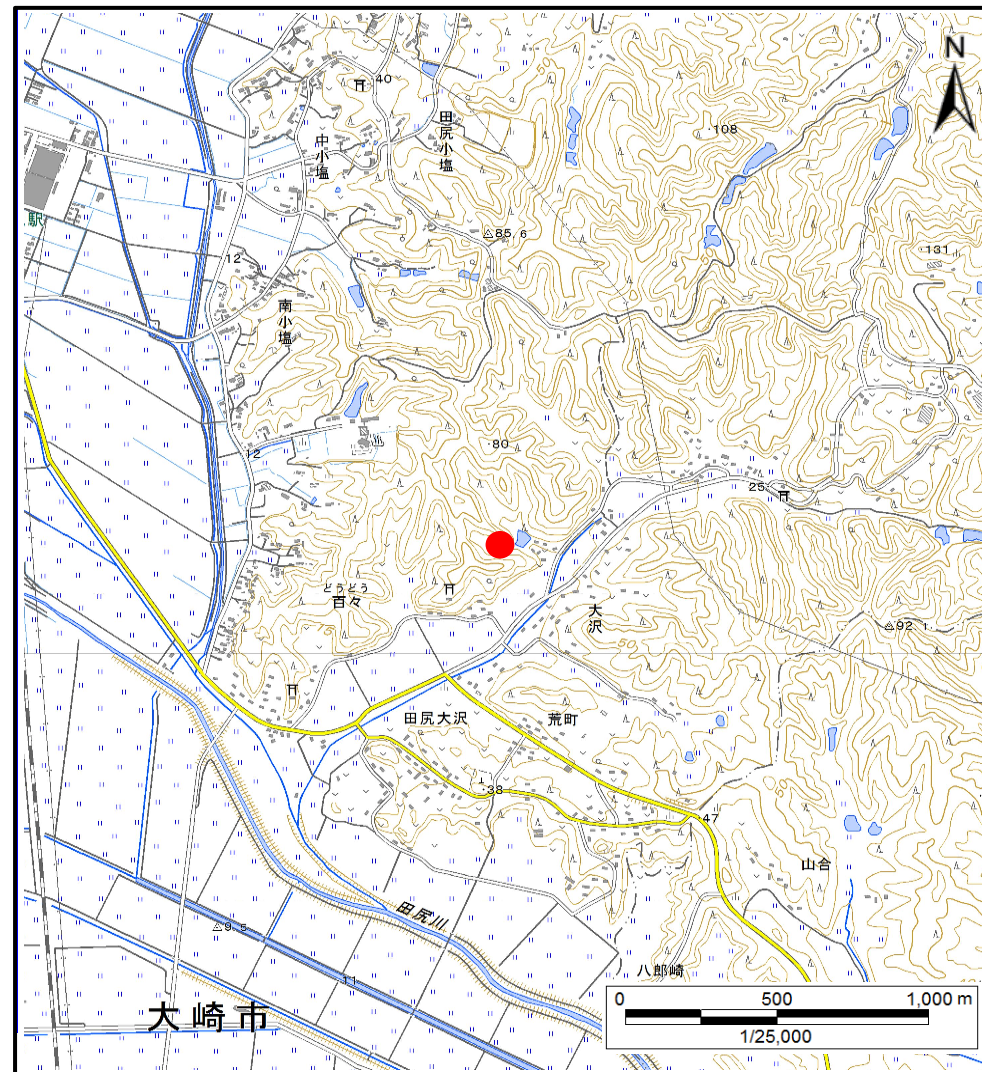


土砂災害警戒区域等の指定の告示に係る図書(その1)

告示番号	宮城県告示第243号
告示年月日	令和2年3月27日

自然現象の種類	土石流
溪流番号	4-42-011
水系名	北上川
河川名	田尻川
溪流名	大沢2
所在地	大崎市田尻大沢字田部堂二
調査機関	宮城県北部土木事務所



この地図は、国土地理院長の承認を得て、同院発行の電子地形図25000及び電子地形図20万を複製したものである。(承認番号 平30情複、第967号)

土砂災害警戒区域等の指定の告示に係る図書（その2）

告示番号	宮城県告示第243号
告示年月日	令和2年3月27日

調査年度	平成30年度
------	--------

危害のおそれのある土地の区域、著しい危害のおそれのある土地の区域の設定図

渓流の位置	渓流番号	4-42-011	渓流名	大沢2	所在地	大崎市田尻大沢字田部堂二
-------	------	----------	-----	-----	-----	--------------

