

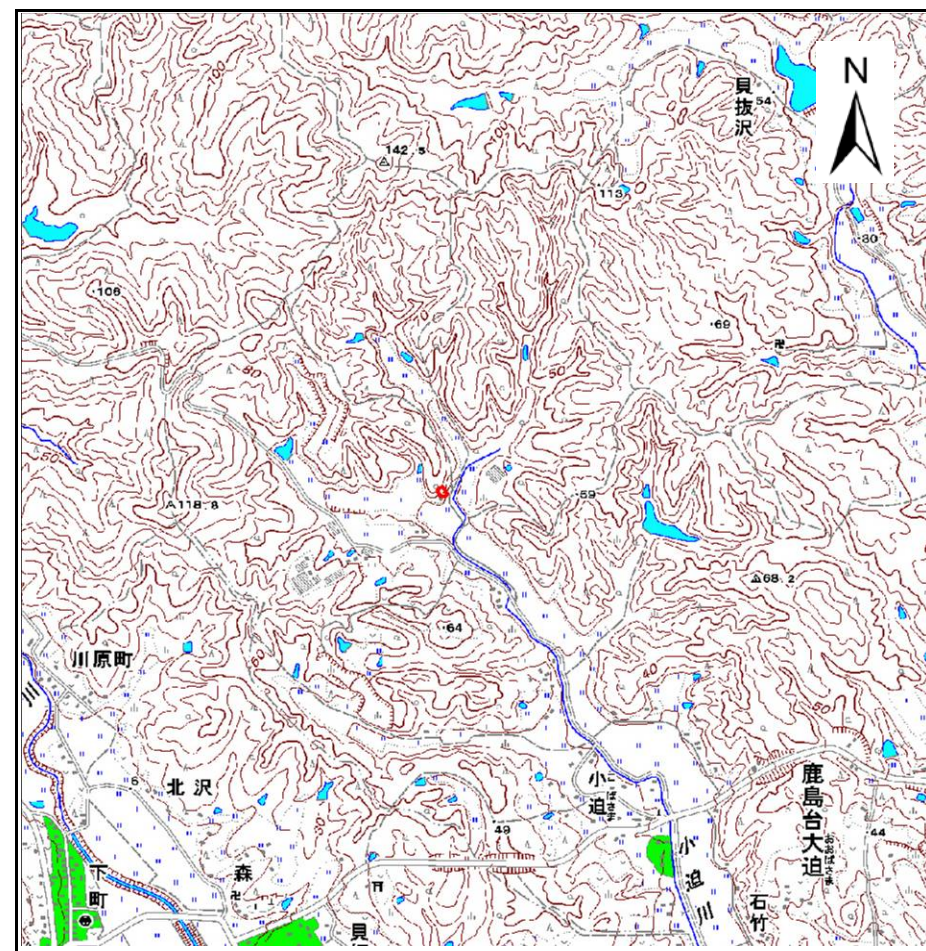
土砂災害警戒区域等の指定の告示に係る図書(その1)

| | |
|-------|------------|
| 告示番号 | 宮城県告示第229号 |
| 告示年月日 | 平成31年3月19日 |

| | |
|---------|----------------|
| 自然現象の種類 | 急傾斜地の崩壊 |
| 箇所番号 | Ⅱ-自-1285 |
| 箇所名 | 津花河原畑 |
| 所在地 | 大崎市鹿島台大迫字津花河原畑 |
| 調査機関 | 宮城県北部土木事務所 |



位置図 (S=1:200,000)



位置図 1/25000

宮城県

「この地図は、国土地理院長の承認を得て、同院発行の数値地図20000(地図画像)及び数値地図25000(地図画像)を複製したものである。(承認番号 H29情複、第1699号)」

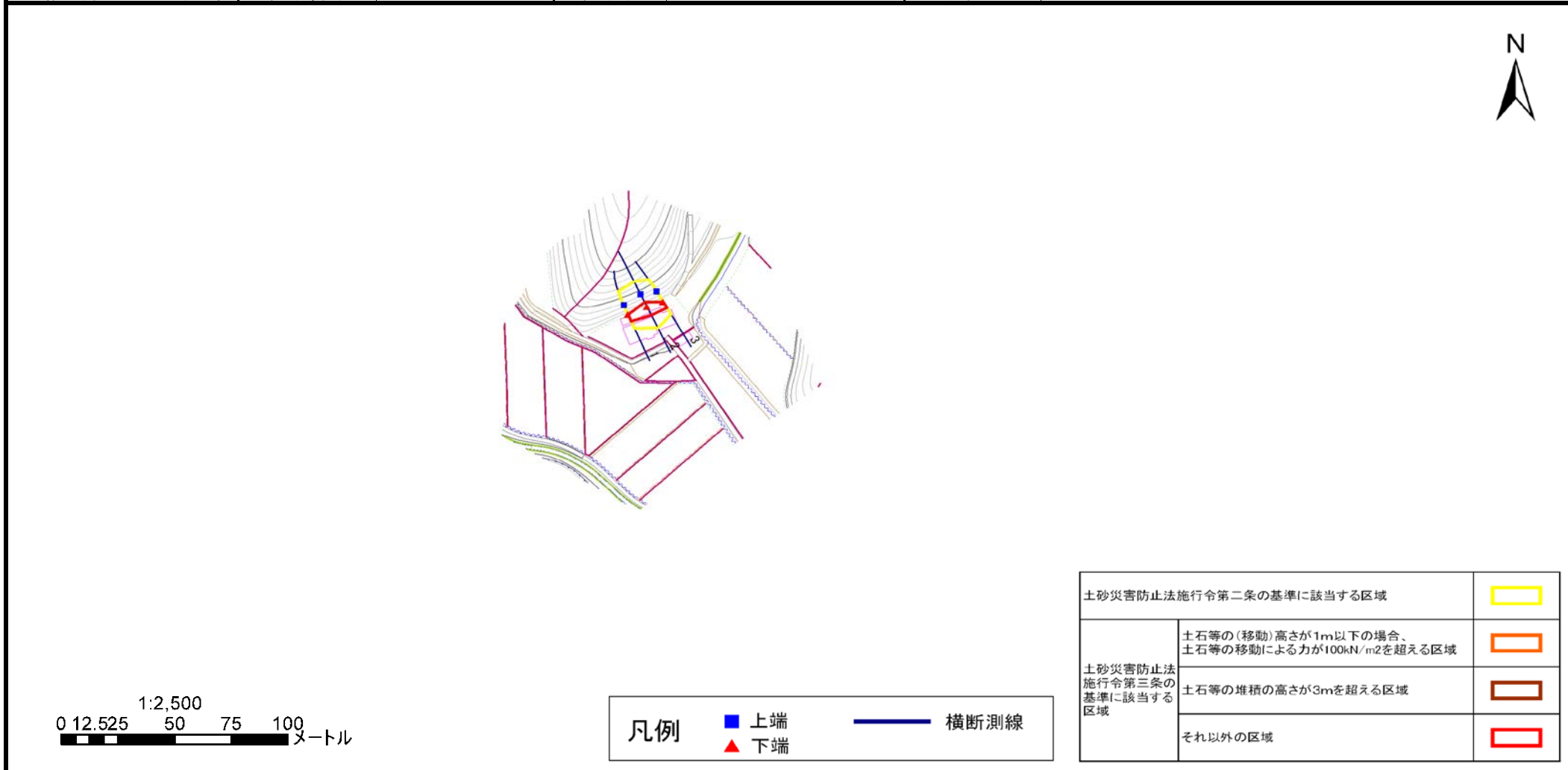
土砂災害警戒区域等の指定の告示に係る図書(その2)

| | |
|-------|------------|
| 告示番号 | 宮城県告示第229号 |
| 告示年月日 | 平成31年3月19日 |

危害のおそれのある土地の区域、著しい危害のおそれのある土地の区域設定図

| | |
|------|--------|
| 調査年度 | 平成30年度 |
|------|--------|

| | | | | | | |
|---------|------|-----------|-----|-------|-----|----------------|
| 急傾斜地の位置 | 箇所番号 | II-自-1285 | 箇所名 | 津花河原畑 | 所在地 | 大崎市鹿島台大迫字津花河原畑 |
|---------|------|-----------|-----|-------|-----|----------------|



土砂災害警戒区域等の指定の告示に係る図書(その3)

| | |
|-------|------------|
| 告示番号 | 宮城県告示第229号 |
| 告示年月日 | 平成31年3月19日 |

建築物に作用すると想定される衝撃に関する事項

| | | | | | | |
|---------|------|-----------|-----|-------|-----|----------------|
| 急傾斜地の位置 | 箇所番号 | II-自-1285 | 箇所名 | 津花河原畑 | 所在地 | 大崎市鹿島台大迫字津花河原畑 |
|---------|------|-----------|-----|-------|-----|----------------|

| 横断線の区間 | 土石等の移動により建築物の地上部に作用すると想定される力 | | | | 土石等の堆積により建築物の地上部に作用すると想定される力 | | | | 横断線の区間 | 土石等の移動により建築物の地上部に作用すると想定される力 | | | | 土石等の堆積により建築物の地上部に作用すると想定される力 | | | |
|--------|-----------------------------------------------------------|---------------|---------------------------------------|---------------|---------------------------------------|---------------|---------------------------------------|---------------|--------|-----------------------------------------------------------|---------------|---------------------------------------|---------------|---------------------------------------|---------------|---------------------------------------|---------------|
| | 土石等の(移動)高さが1m以下の場合、土石等の移動による力が100kN/m ² を超える区域 | | それ以外の区域 | | 土石等の堆積の高さが3mを超える区域 | | それ以外の区域 | | | 土石等の(移動)高さが1m以下の場合、土石等の移動による力が100kN/m ² を超える区域 | | それ以外の区域 | | 土石等の堆積の高さが3mを超える区域 | | それ以外の区域 | |
| | 力の大きさのうち最大のもの (Kn/m ²) | 土石等の高さ (m) | 力の大きさのうち最大のもの (Kn/m ²) | 土石等の高さ (m) | 力の大きさのうち最大のもの (Kn/m ²) | 土石等の高さ (m) | 力の大きさのうち最大のもの (Kn/m ²) | 土石等の高さ (m) | | 力の大きさのうち最大のもの (Kn/m ²) | 土石等の高さ (m) | 力の大きさのうち最大のもの (Kn/m ²) | 土石等の高さ (m) | 力の大きさのうち最大のもの (Kn/m ²) | 土石等の高さ (m) | 力の大きさのうち最大のもの (Kn/m ²) | 土石等の高さ (m) |
| | | | | | | | | | | | | | | | | | |
| 1 ~ 2 | - | - | 81.76 | 1.00 | - | - | 9.83 | 1.84 | ~ | | | | | | | | |
| 2 ~ 3 | - | - | 81.76 | 1.00 | - | - | 9.83 | 1.84 | ~ | | | | | | | | |
| ~ | | | | | | | | | ~ | | | | | | | | |
| ~ | | | | | | | | | ~ | | | | | | | | |
| ~ | | | | | | | | | ~ | | | | | | | | |
| ~ | | | | | | | | | ~ | | | | | | | | |
| ~ | | | | | | | | | ~ | | | | | | | | |
| ~ | | | | | | | | | ~ | | | | | | | | |
| ~ | | | | | | | | | ~ | | | | | | | | |
| ~ | | | | | | | | | ~ | | | | | | | | |
| ~ | | | | | | | | | ~ | | | | | | | | |
| ~ | | | | | | | | | ~ | | | | | | | | |
| ~ | | | | | | | | | ~ | | | | | | | | |
| ~ | | | | | | | | | ~ | | | | | | | | |
| ~ | | | | | | | | | ~ | | | | | | | | |
| ~ | | | | | | | | | ~ | | | | | | | | |
| ~ | | | | | | | | | ~ | | | | | | | | |
| ~ | | | | | | | | | ~ | | | | | | | | |
| ~ | | | | | | | | | ~ | | | | | | | | |
| ~ | | | | | | | | | ~ | | | | | | | | |
| ~ | | | | | | | | | ~ | | | | | | | | |
| ~ | | | | | | | | | ~ | | | | | | | | |
| ~ | | | | | | | | | ~ | | | | | | | | |
| ~ | | | | | | | | | ~ | | | | | | | | |
| ~ | | | | | | | | | ~ | | | | | | | | |
| ~ | | | | | | | | | ~ | | | | | | | | |
| ~ | | | | | | | | | ~ | | | | | | | | |
| ~ | | | | | | | | | ~ | | | | | | | | |
| ~ | | | | | | | | | ~ | | | | | | | | |
| ~ | | | | | | | | | ~ | | | | | | | | |
| ~ | | | | | | | | | ~ | | | | | | | | |
| ~ | | | | | | | | | ~ | | | | | | | | |