

# 土砂災害警戒区域等の指定の告示に係る図書(その1)

告示番号	宮城県告示第972号
告示年月日	平成30年10月30日

自然現象の種類	土石流
溪流番号	9-22-094-2
水系名	北上川
河川名	江合川
溪流名	大尺沢-2
所在地	大崎市鳴子温泉字前森
調査機関	宮城県北部土木事務所



概況図(S=1:200,000)



位置図(S=1:25,000)

「この地図は、国土地理院長の承認を得て、同院発行の電子地形図25000及び電子地形図20万を複製したものである。(承認番号 平29情複、第1700号)」

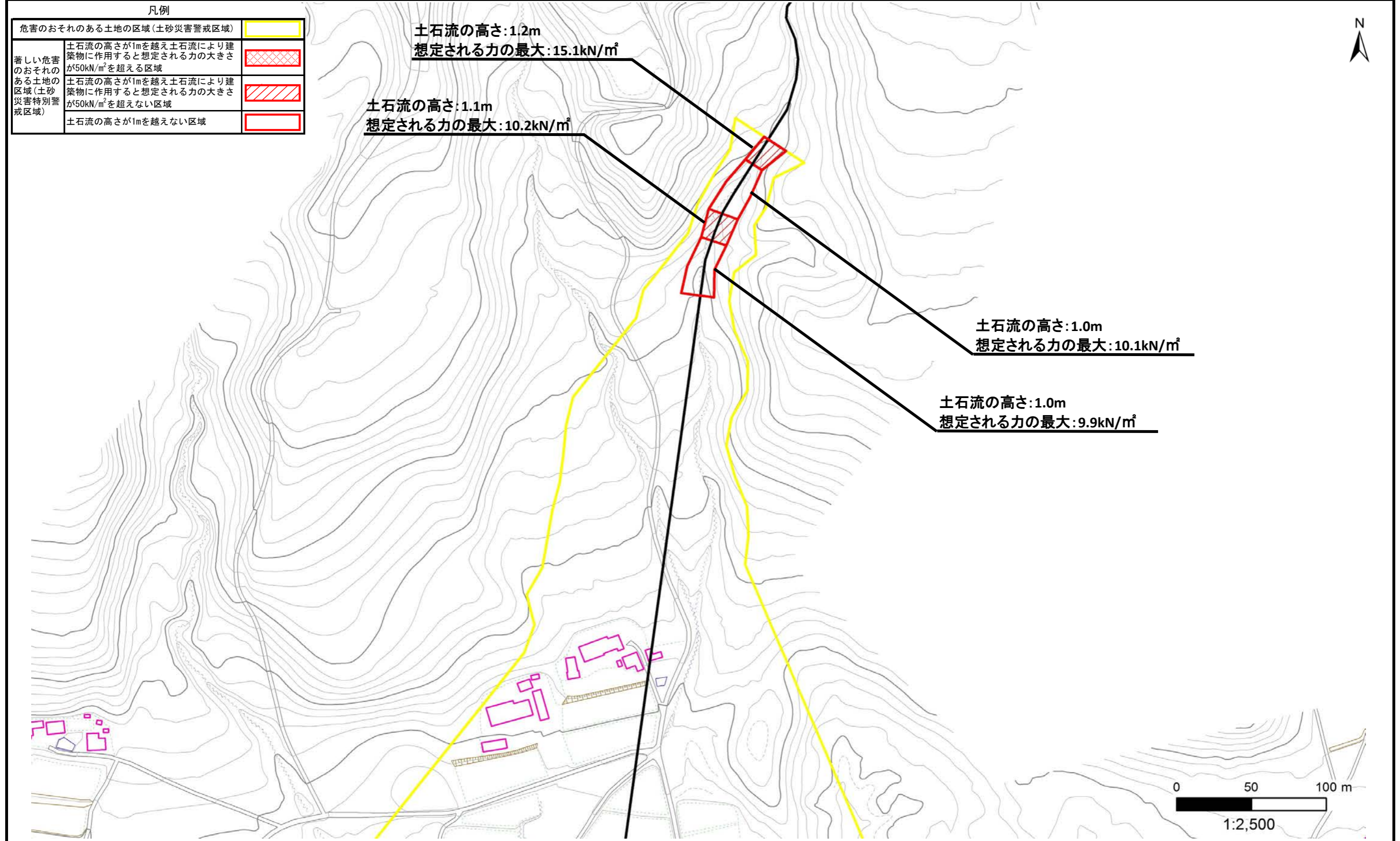
# 土砂災害警戒区域等の指定の告示に係る図書（その2）

告示番号	宮城県告示第972号
告示年月日	平成30年10月30日

危害のおそれのある土地の区域、著しい危害のおそれのある土地の区域の設定図(1)

調査年度	平成29年度
------	--------

渓流の位置	渓流番号	9-22-094-2	渓流名	大尺沢-2	所在地	大崎市鳴子温泉字前森
-------	------	------------	-----	-------	-----	------------



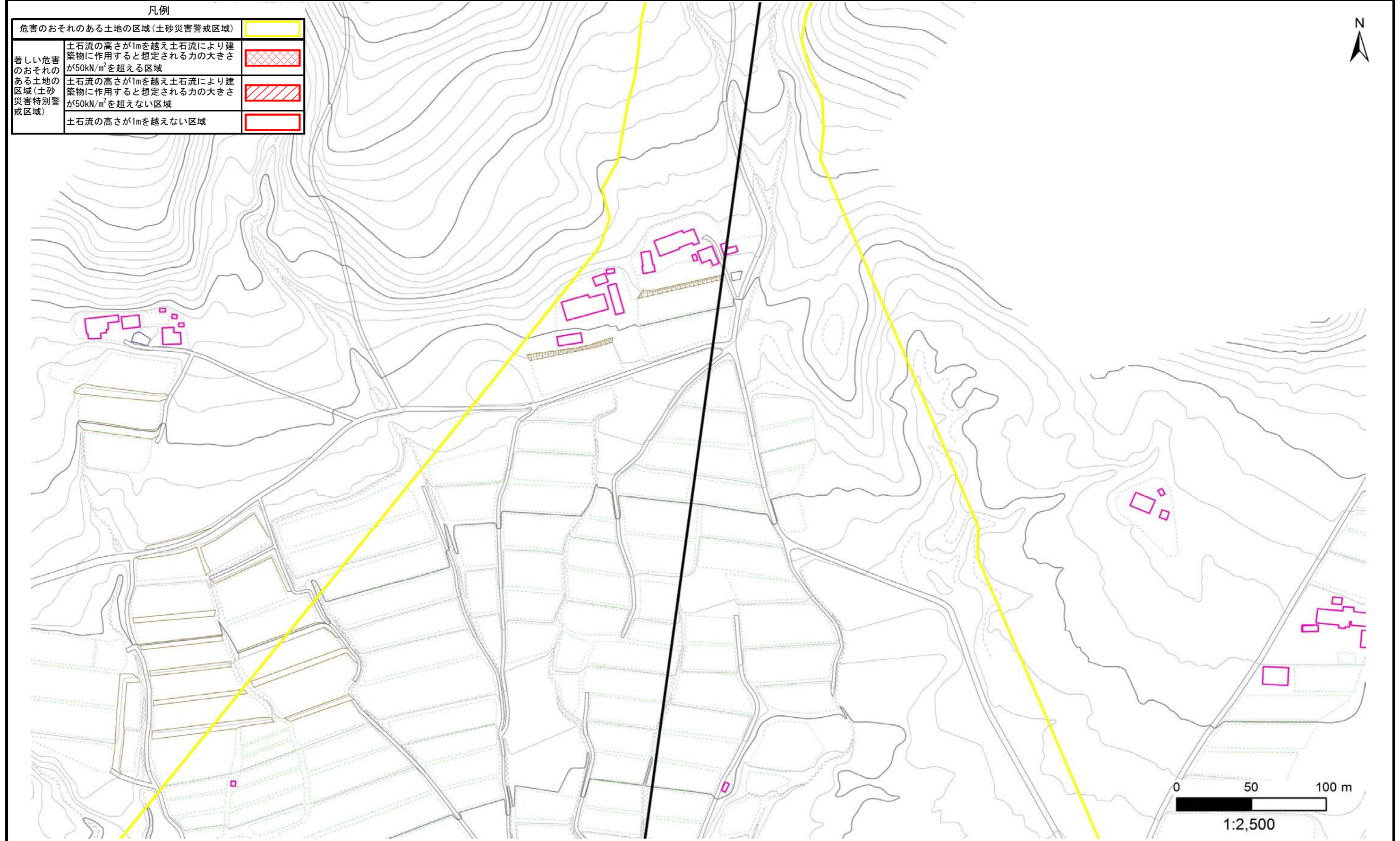
# 土砂災害警戒区域等の指定の告示に係る図書（その2）

告示番号	宮城県告示第972号
告示年月日	平成30年10月30日

危害のおそれのある土地の区域、著しい危害のおそれのある土地の区域の設定図(2)

調査年度	平成29年度
------	--------

渓流の位置	渓流番号	9-22-094-2	渓流名	大尺沢-2	所在地	大崎市鳴子温泉字前森
-------	------	------------	-----	-------	-----	------------



凡例	
危害のおそれのある土地の区域(土砂災害警戒区域)	
著しい危害のおそれのある土地の区域(土砂災害特別警戒区域)	

# 土砂災害警戒区域等の指定の告示に係る図書（その2）

告示番号	宮城県告示第972号
告示年月日	平成30年10月30日

危害のおそれのある土地の区域、著しい危害のおそれのある土地の区域の設定図(3)

調査年度	平成29年度
------	--------

溪 流 の 位 置	溪流番号	9-22-094-2	溪流名	大尺沢-2	所在地	大崎市鳴子温泉字前森
-----------	------	------------	-----	-------	-----	------------

