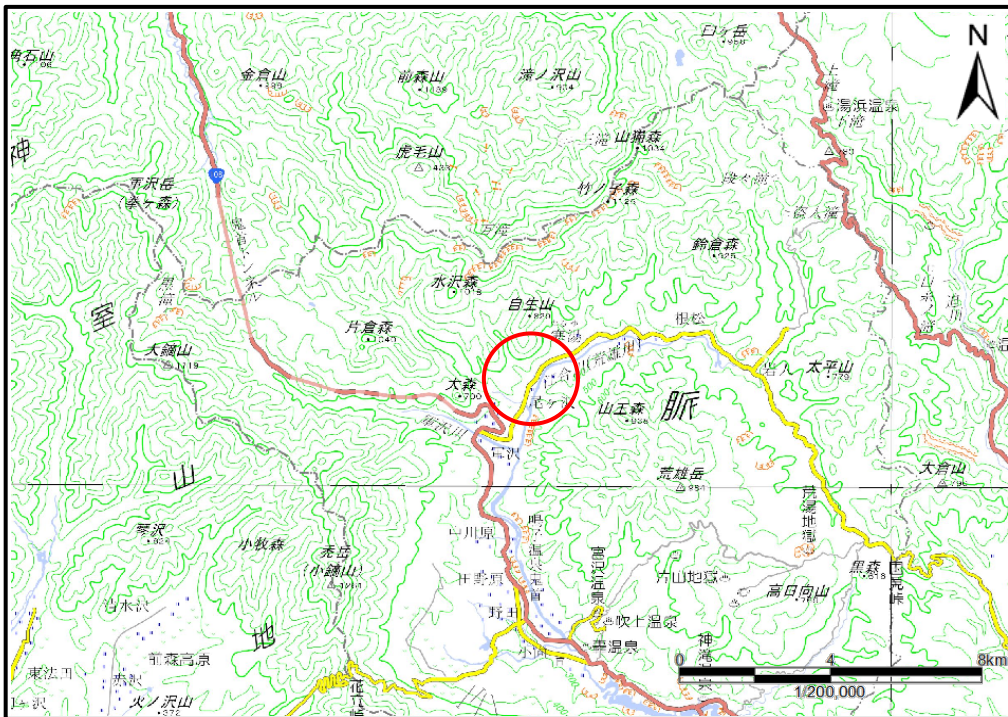


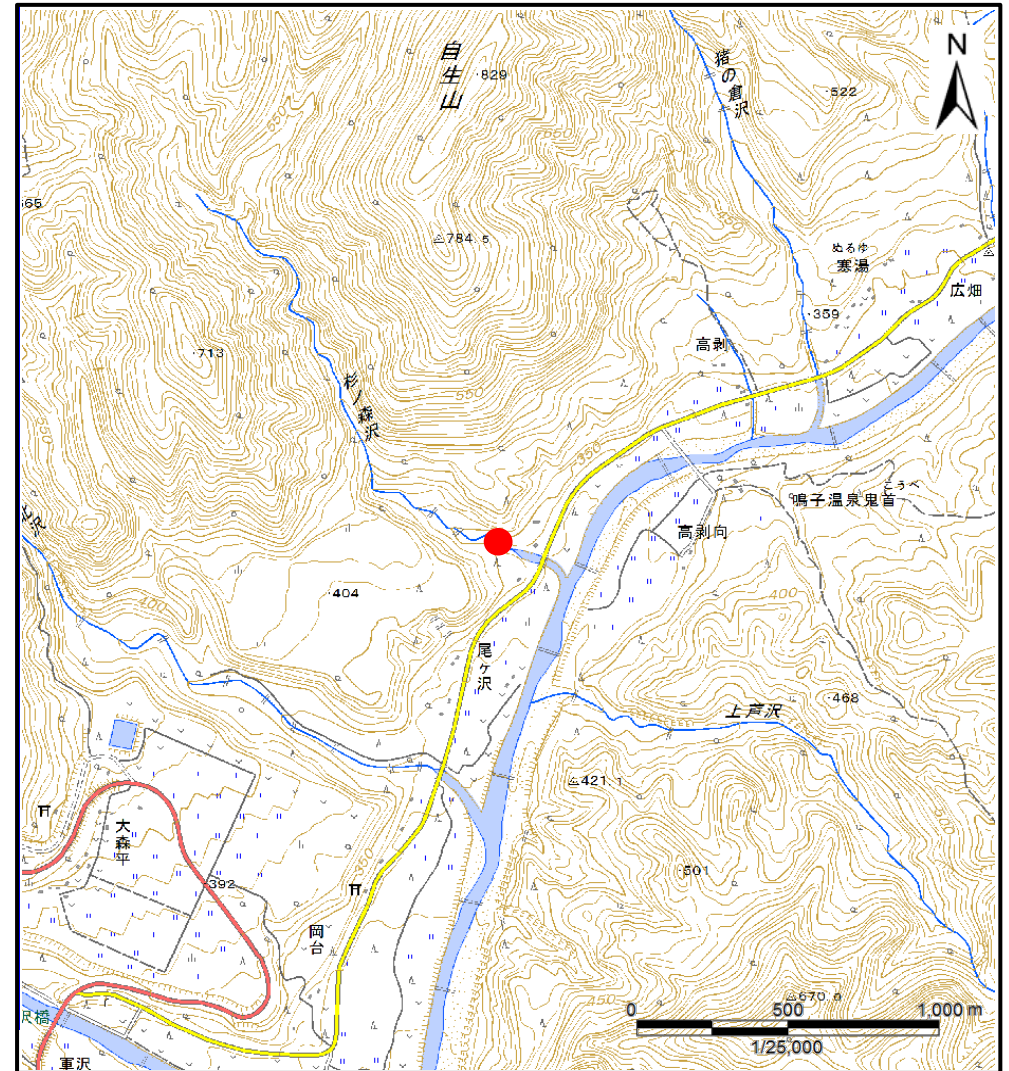
土砂災害警戒区域等の指定の告示に係る図書(その1)

告示番号	宮城県告示第972号
告示年月日	平成30年10月30日

自然現象の種類	土石流
溪流番号	9-22-047
水系名	北上川
河川名	江合川
溪流名	杉森沢
所在地	大崎市鳴子温泉鬼首字尾ヶ沢、字高剝
調査機関	宮城県北部土木事務所



概況図(S=1:200,000)



位置図(S=1:25,000)

「この地図は、国土地理院長の承認を得て、同院発行の電子地形図25000及び電子地形図20万を複製したものである。(承認番号 平29情複、第1700号)」

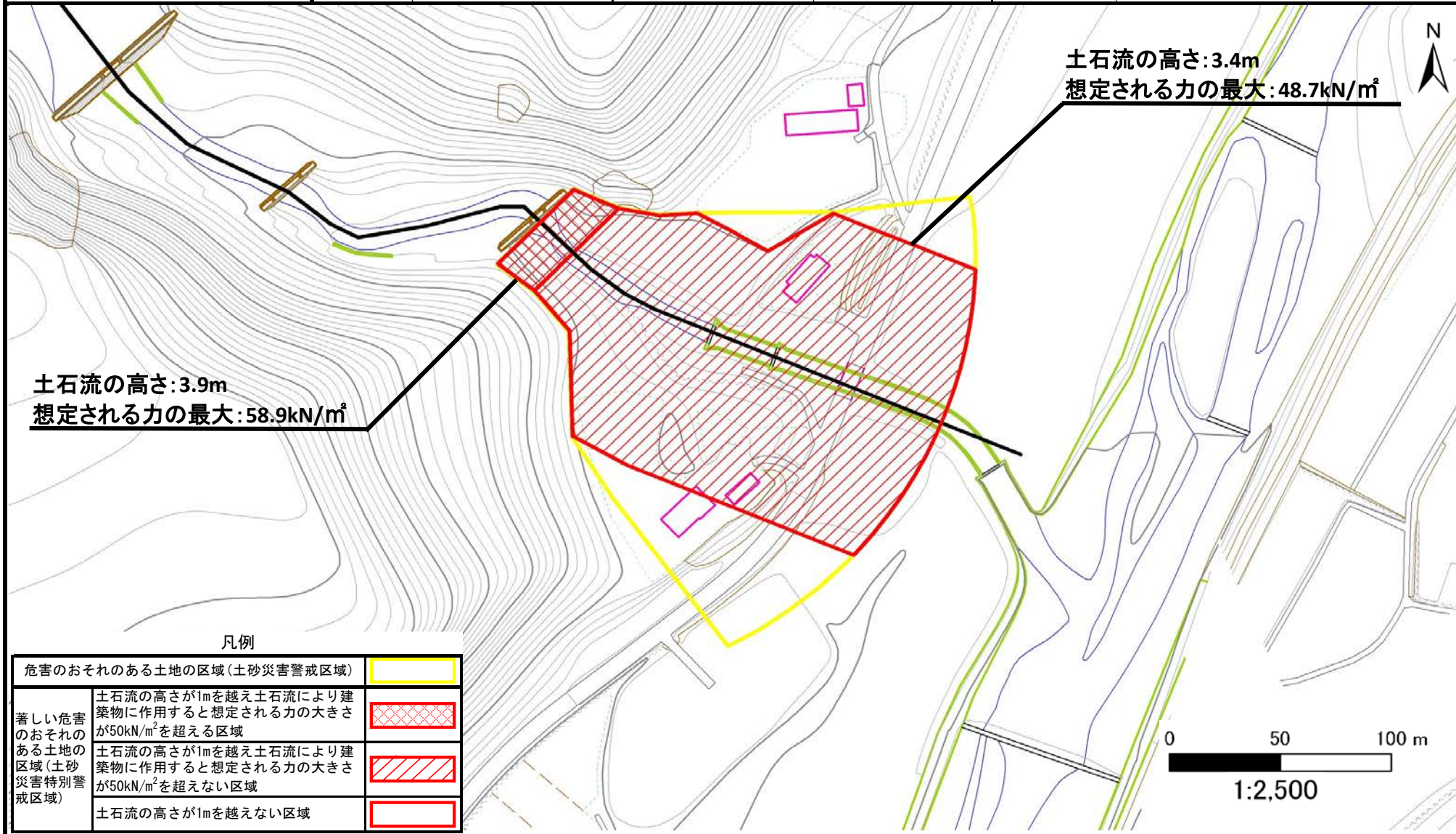
土砂災害警戒区域等の指定の告示に係る図書（その2）

告示番号	宮城県告示第972号
告示年月日	平成30年10月30日

調査年度	平成29年度
------	--------

危害のおそれのある土地の区域、著しい危害のおそれのある土地の区域の設定図

渓流の位置	渓流番号	9-22-047	渓流名	杉森沢	所在地	大崎市鳴子温泉鬼首字尾ヶ沢、字高剝
-------	------	----------	-----	-----	-----	-------------------



土石流の高さ:3.4m
想定される力の最大:48.7kN/m²

土石流の高さ:3.9m
想定される力の最大:58.9kN/m²

凡例

危害のおそれのある土地の区域(土砂災害警戒区域)	
著しい危害のおそれのある土地の区域(土砂災害特別警戒区域)	
著しい危害のおそれのある土地の区域(土砂災害特別警戒区域)	
著しい危害のおそれのある土地の区域(土砂災害特別警戒区域)	