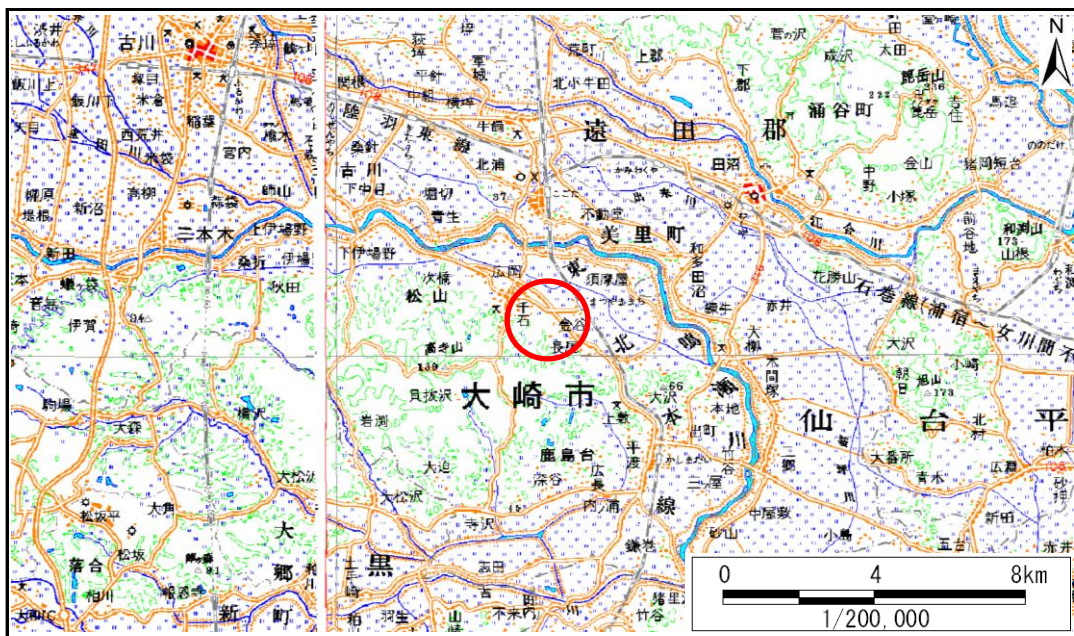


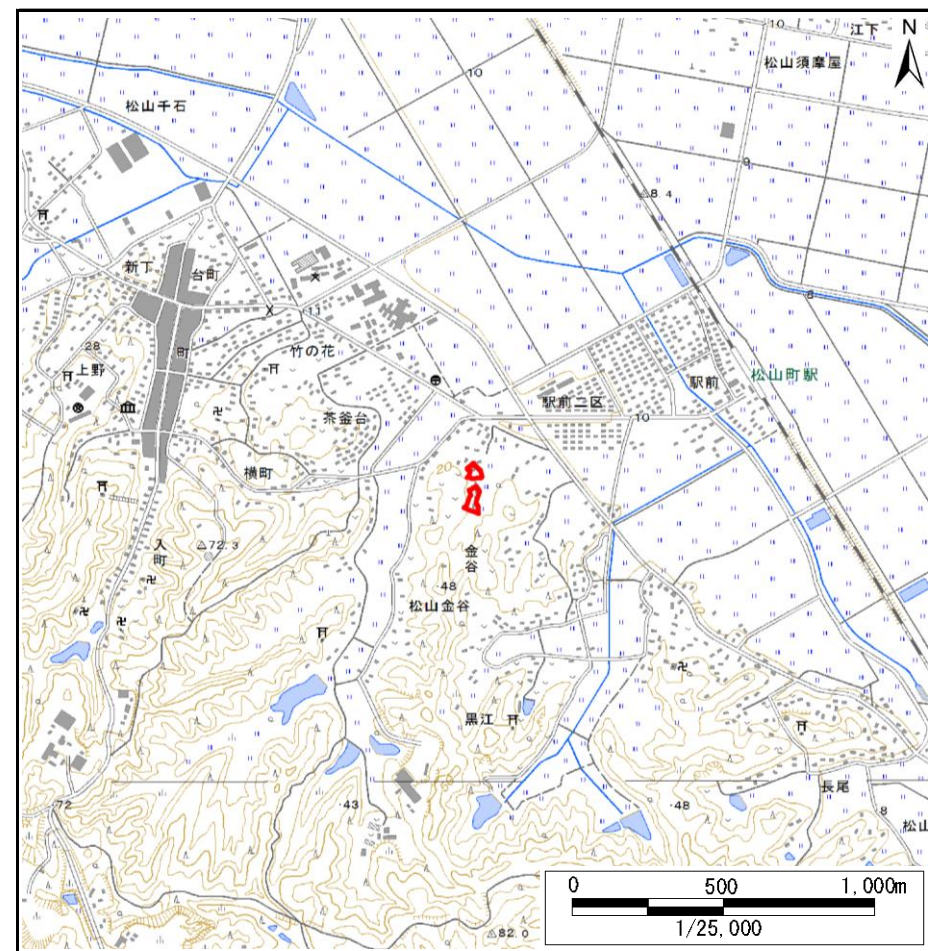
# 土砂災害警戒区域等の指定の告示に係る図書(その1)

告示番号	宮城県告示第357号
告示年月日	平成30年3月30日

自然現象の種類	急傾斜地の崩壊
箇所番号	II-自-1240
箇所名	前ノ沢
所在地	大崎市松山金谷字前ノ沢
調査機関	宮城県北部土木事務所



位置図(S=1:200,000)



位置図(S=1:25,000)

宮城県

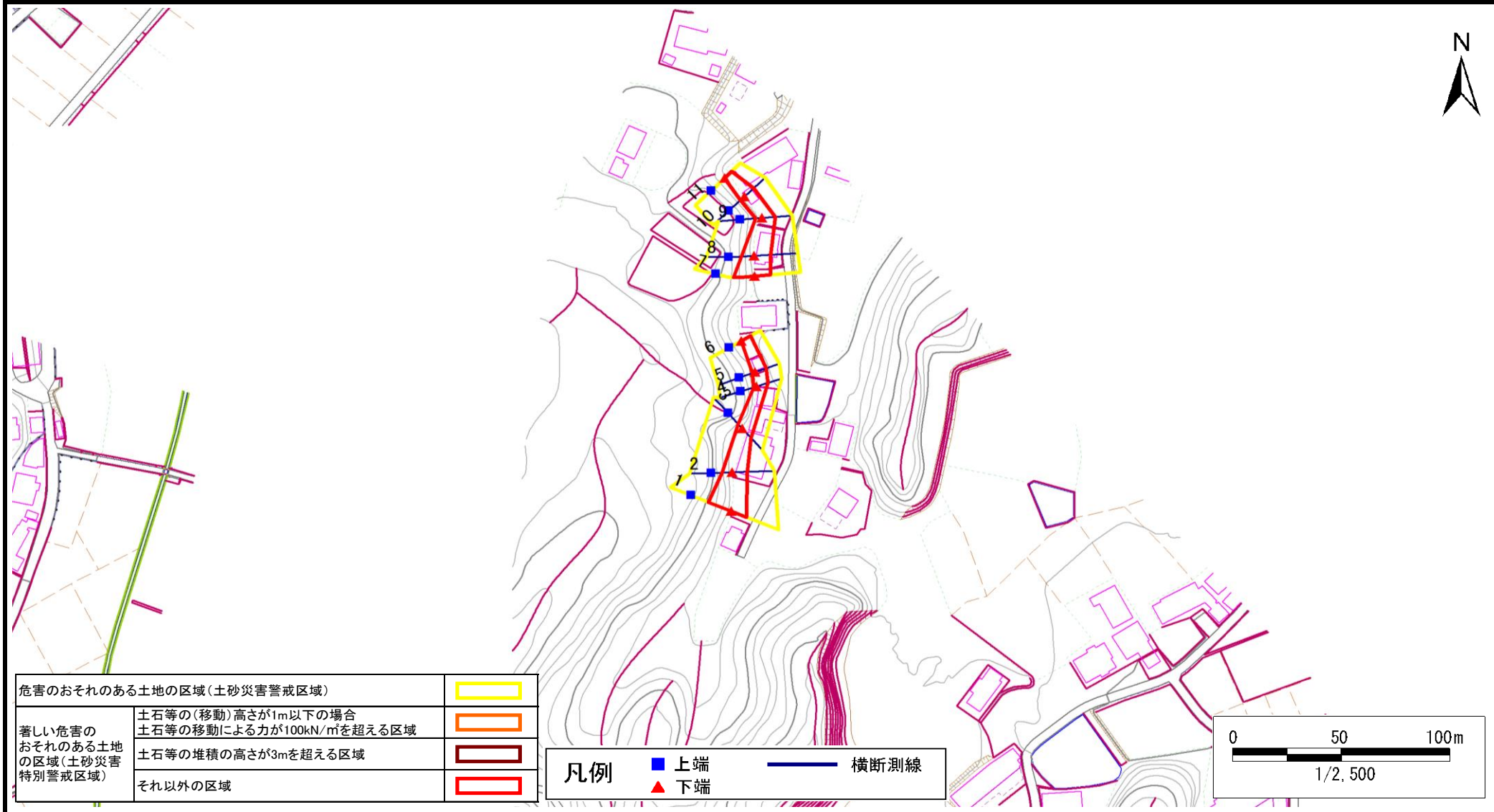
この地図は、国土地理院長の承認を得て、同院発行の数値地図20000(地図画像)及び電子地形図25000を複製したものである。(承認番号 平29情複、第877号)

# 土砂災害警戒区域等の指定の告示に係る図書(その2)

告示番号	宮城県告示第357号
告示年月日	平成30年3月30日

調査年度	平成28年度
------	--------

急傾斜地の位置	箇所番号	II-自-1240	箇所名	前ノ沢	所在地	大崎市松山金谷字前ノ沢
---------	------	-----------	-----	-----	-----	-------------



### 土砂災害警戒区域等の指定の告示に係る図書(その3)

告示番号	宮城県告示第357号
告示年月日	平成30年3月30日

急傾斜地の位置	箇所番号	II-自-1240	箇所名	前ノ沢	所在地	大崎市松山金谷字前ノ沢
---------	------	-----------	-----	-----	-----	-------------

横断測線の区間	土石等の移動により建築物の地上部に作用すると想定される力				土石等の堆積により建築物の地上部に作用すると想定される力				土石等の移動により建築物の地上部に作用すると想定される力				土石等の堆積により建築物の地上部に作用すると想定される力			
	土石等の(移動)高さが1m以下の場合、土石等の移動による力が100kN/m <sup>2</sup> を超える区域		それ以外の区域		土石等の堆積の高さが3mを超える区域		それ以外の区域		土石等の(移動)高さが1m以下の場合、土石等の移動による力が100kN/m <sup>2</sup> を超える区域		それ以外の区域		土石等の堆積の高さが3mを超える区域		それ以外の区域	
1 ~ 2	-	-	96.5	1.0	-	-	9.9	2.0								
2 ~ 3	-	-	89.5	1.0	-	-	9.8	2.0								
3 ~ 4	-	-	76.3	1.0	-	-	8.8	1.8								
4 ~ 5	-	-	69.0	1.0	-	-	8.8	1.8								
5 ~ 6	-	-	68.4	1.0	-	-	8.7	1.8								
7 ~ 8	-	-	96.4	1.0	-	-	11.5	2.3								
8 ~ 9	-	-	96.4	1.0	-	-	11.5	2.3								
9 ~ 10	-	-	77.2	1.0	-	-	8.5	1.7								
10 ~ 11	-	-	72.6	1.0	-	-	8.3	1.7								