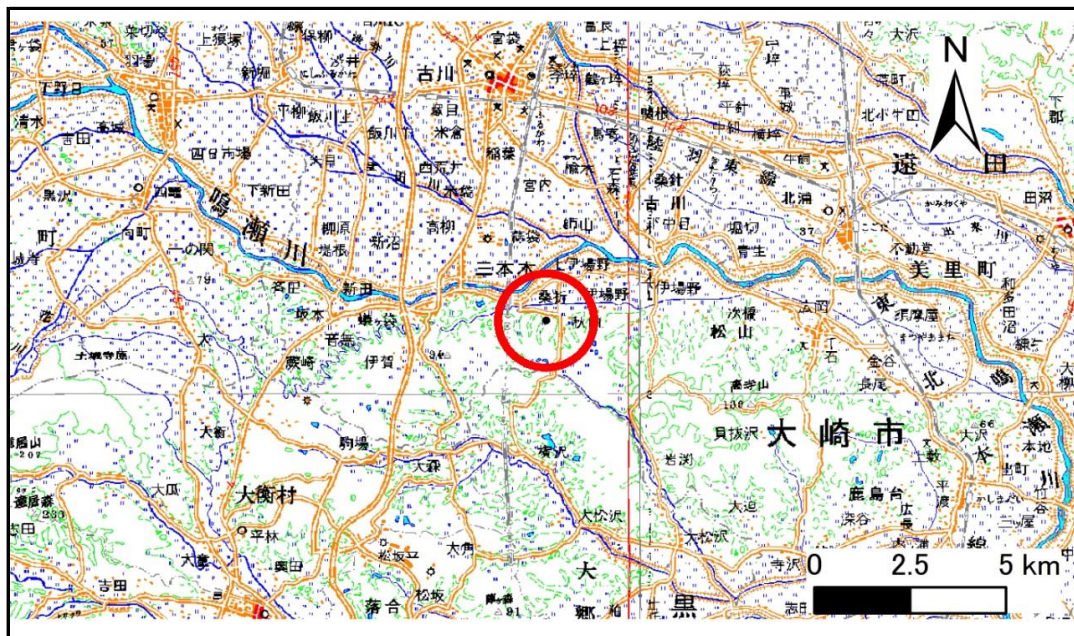
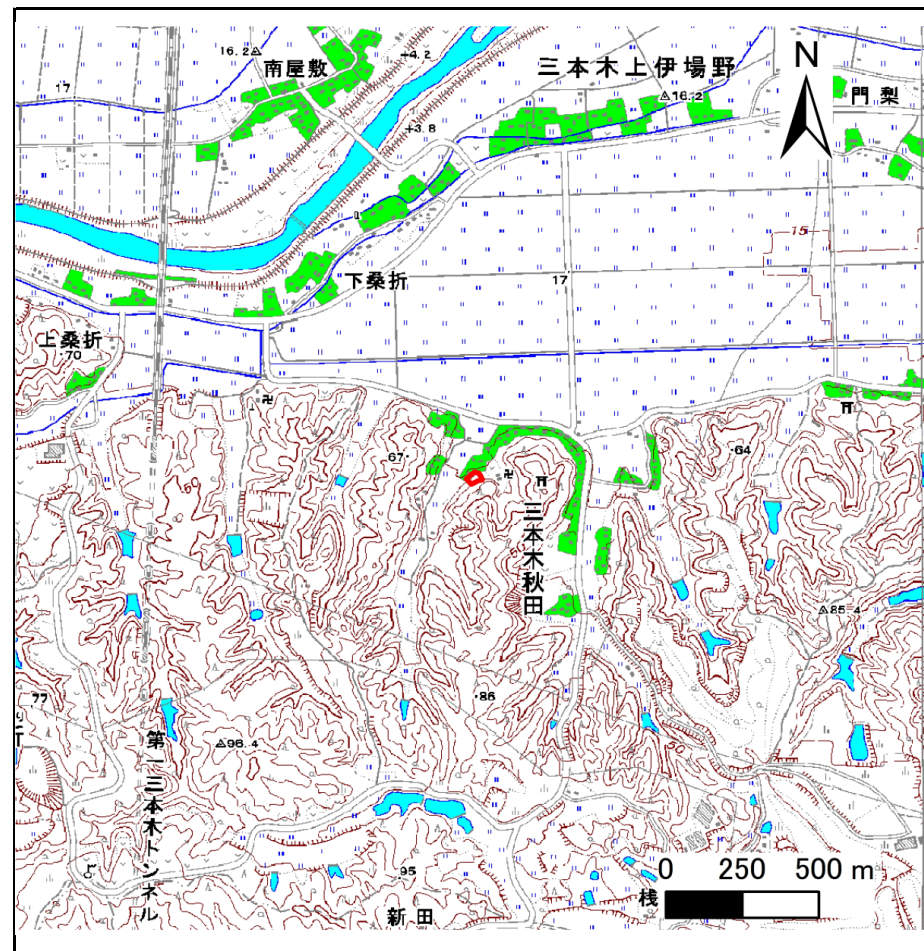


# 土砂災害警戒区域等の指定の告示に係る図書(その1)

告示番号	宮城県告示第357号
告示年月日	平成30年3月30日

自然現象の種類	急傾斜地の崩壊
箇所番号	Ⅱ-自-1266
箇所名	前谷地
所在地	大崎市三本木秋田字西沢
調査機関	宮城県北部土木事務所



位置図 (S=1:200,000)

位置図 (S=1:25,000)

宮城県

この地図は、国土地理院長の承認を得て、同院発行の数値地図 200000(地図画像)及び電子地形図 25000を複製したものである。(承認番号 平29情複、第878号)

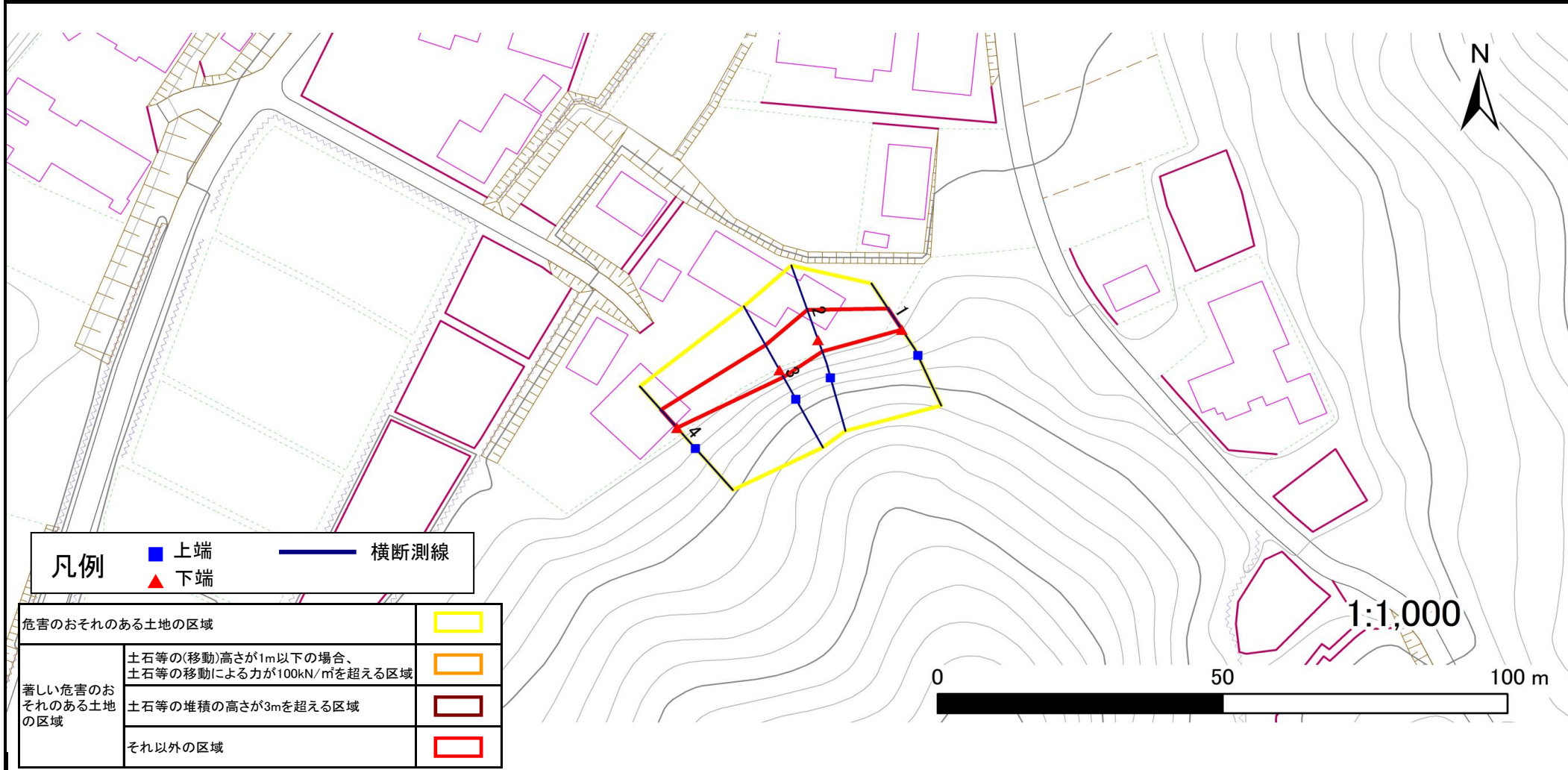
## 土砂災害警戒区域等の指定の告示に係る図書(その2)

告示番号	宮城県告示第357号
告示年月日	平成30年3月30日

危害のおそれのある土地の区域、著しい危害のおそれのある土地の区域の設定図

調査年度	平成28年度
------	--------

急傾斜地の位置	箇所番号	Ⅱ-自-1266	箇所名	前谷地	所在地	大崎市三本木秋田字西沢
---------	------	----------	-----	-----	-----	-------------



<b>凡例</b>	■ 上端	— 横断測線
	▲ 下端	

危害のおそれのある土地の区域		
著しい危害のおそれのある土地の区域	土石等の(移動)高さが1m以下の場合、土石等の移動による力が100kN/mを超える区域	
	土石等の堆積の高さが3mを超える区域	
	それ以外の区域	

# 土砂災害警戒区域等の指定の公示に係る図書(その3)

建築物に作用すると想定される衝撃に関する事項

告示番号	宮城県告示第357号
告示年月日	平成30年3月30日

急傾斜地の位置	箇所番号	II-自-1266	箇所名	前谷地	所在地	大崎市三本木秋田字西沢
---------	------	-----------	-----	-----	-----	-------------

横断側線の区間	土石等の移動により建築物の地上部に作用すると想定される力				土石等の堆積により建築物の地上部に作用すると想定される力			
	土石等の(移動)高さが1m以下の場合、土石等の移動による力が100kN/m <sup>2</sup> を超える区域		それ以外の区域		土石等の堆積の高さが3mを超える区域		それ以外の区域	
	力の大きさのうち最大のもの (Kn/m <sup>2</sup> )	土石等の高さ (m)	力の大きさのうち最大のもの (Kn/m <sup>2</sup> )	土石等の高さ (m)	力の大きさのうち最大のもの (Kn/m <sup>2</sup> )	土石等の高さ (m)	力の大きさのうち最大のもの (Kn/m <sup>2</sup> )	土石等の高さ (m)
1 ~ 2	-	-	72.7	1.0	-	-	9.7	2.0
2 ~ 3	-	-	72.7	1.0	-	-	10.1	2.0
3 ~ 4	-	-	64.4	1.0	-	-	10.1	2.0
~								
~								
~								
~								
~								
~								
~								
~								
~								
~								
~								
~								
~								
~								
~								
~								
~								
~								
~								
~								
~								
~								
~								
~								
~								

横断側線の区間	土石等の移動により建築物の地上部に作用すると想定される力				土石等の堆積により建築物の地上部に作用すると想定される力			
	土石等の(移動)高さが1m以下の場合、土石等の移動による力が100kN/m <sup>2</sup> を超える区域		それ以外の区域		土石等の堆積の高さが3mを超える区域		それ以外の区域	
	力の大きさのうち最大のもの (Kn/m <sup>2</sup> )	土石等の高さ (m)	力の大きさのうち最大のもの (Kn/m <sup>2</sup> )	土石等の高さ (m)	力の大きさのうち最大のもの (Kn/m <sup>2</sup> )	土石等の高さ (m)	力の大きさのうち最大のもの (Kn/m <sup>2</sup> )	土石等の高さ (m)
~								
~								
~								
~								
~								
~								
~								
~								
~								
~								
~								
~								
~								
~								
~								
~								
~								
~								
~								
~								
~								
~								
~								
~								
~								
~								
~								
~								
~								
~								
~								
~								
~								
~								
~								