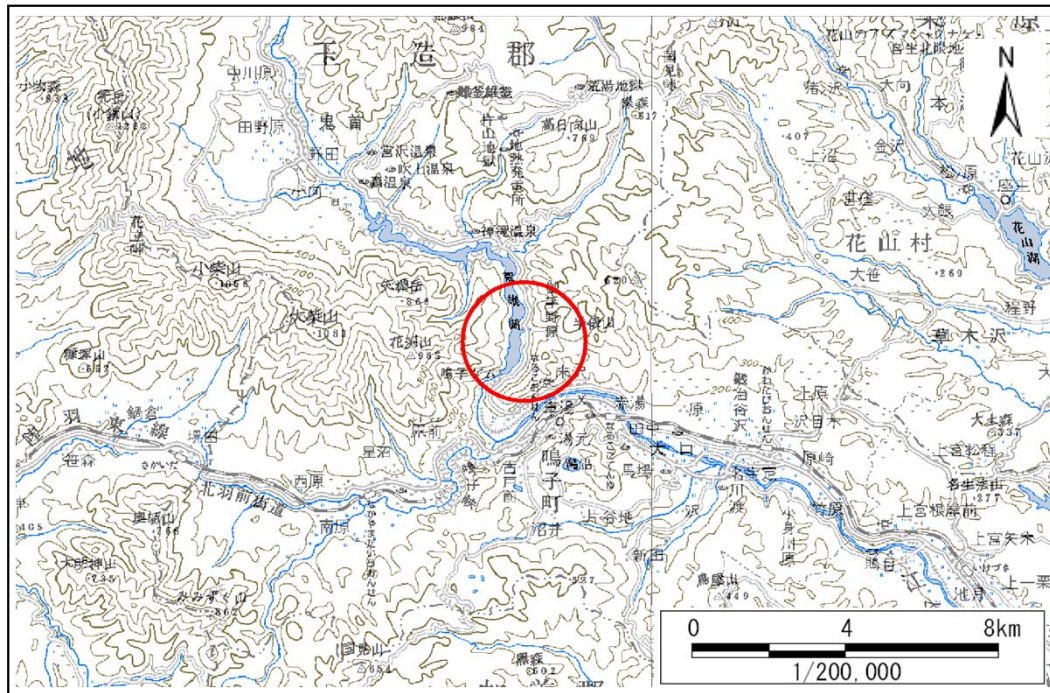


土砂災害警戒区域等の指定の告示に係る図書(その1)

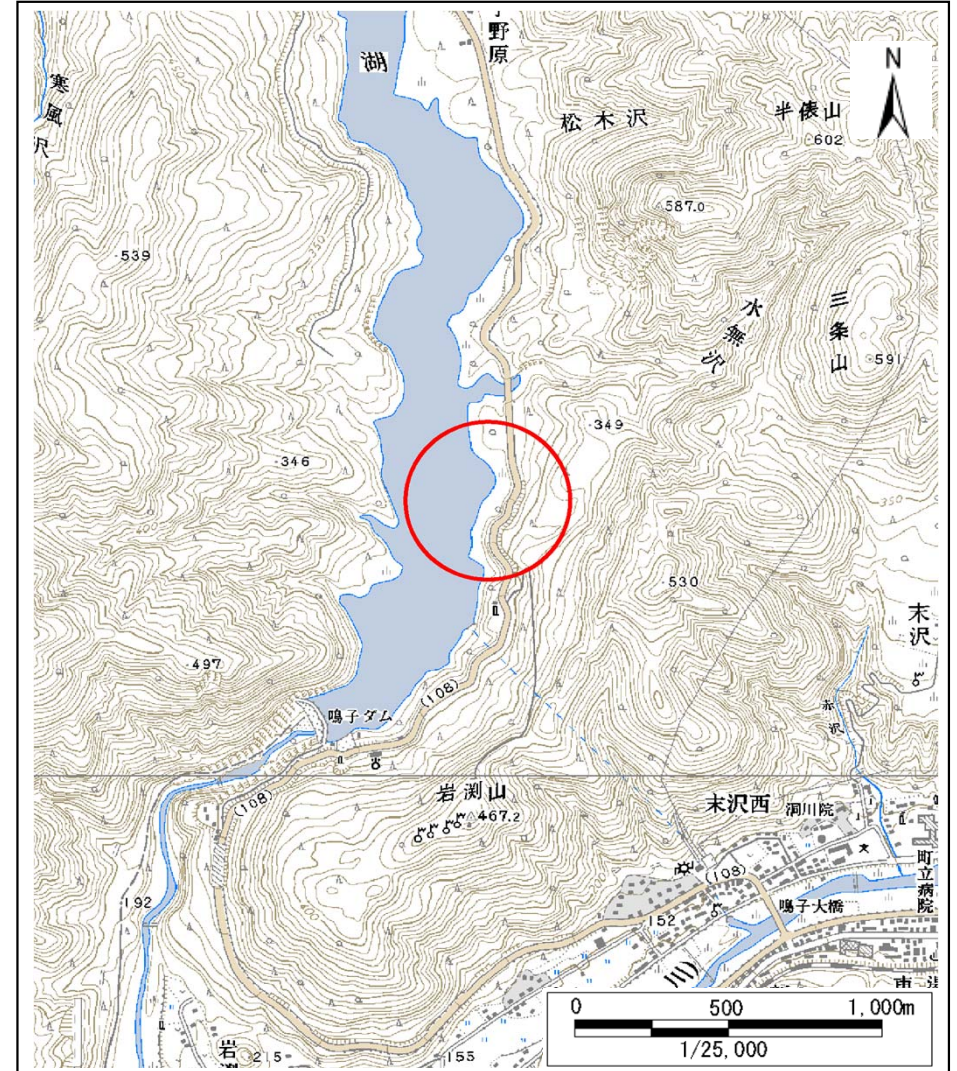
告示番号	宮城県告示第307号
告示年月日	平成29年3月28日

自然現象の種類	地滑り
箇所番号	86(1400000086)
箇所名	本山・見手の原
所在地	大崎市鳴子温泉字見手野原, 字岩渚
調査機関	宮城県北部土木事務所



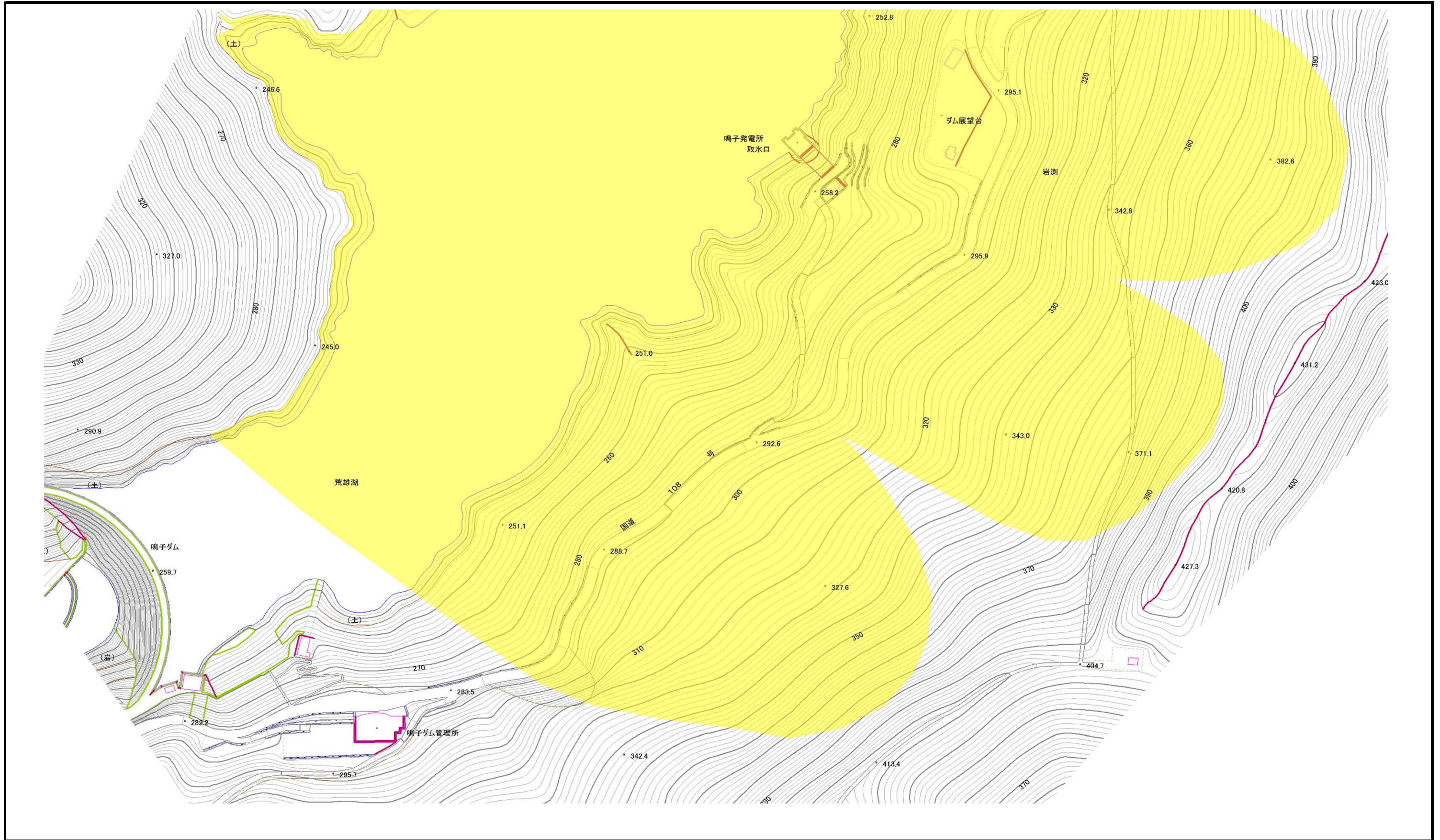
位置図(S=1:200,000)

この地図は、国土地理院長の承認を得て、同院発行の数値地図20000(地図画像)及び電子地形図25000を複製したものである。(承認番号 平28情復、第810号)



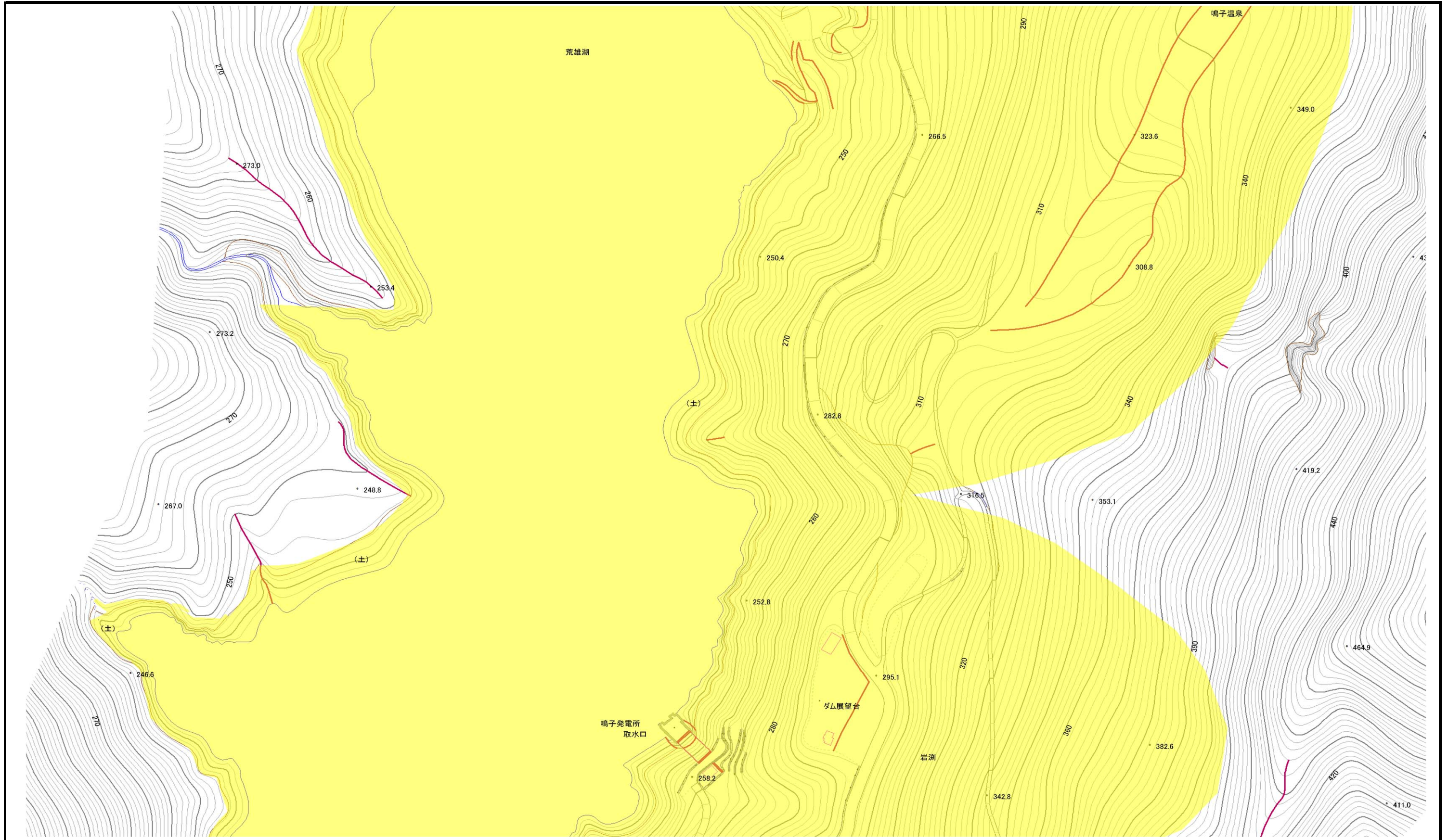
位置図(S=1:25,000)


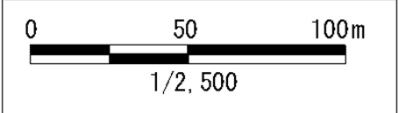

土砂災害警戒区域等の指定の告示に係る図書（その2）



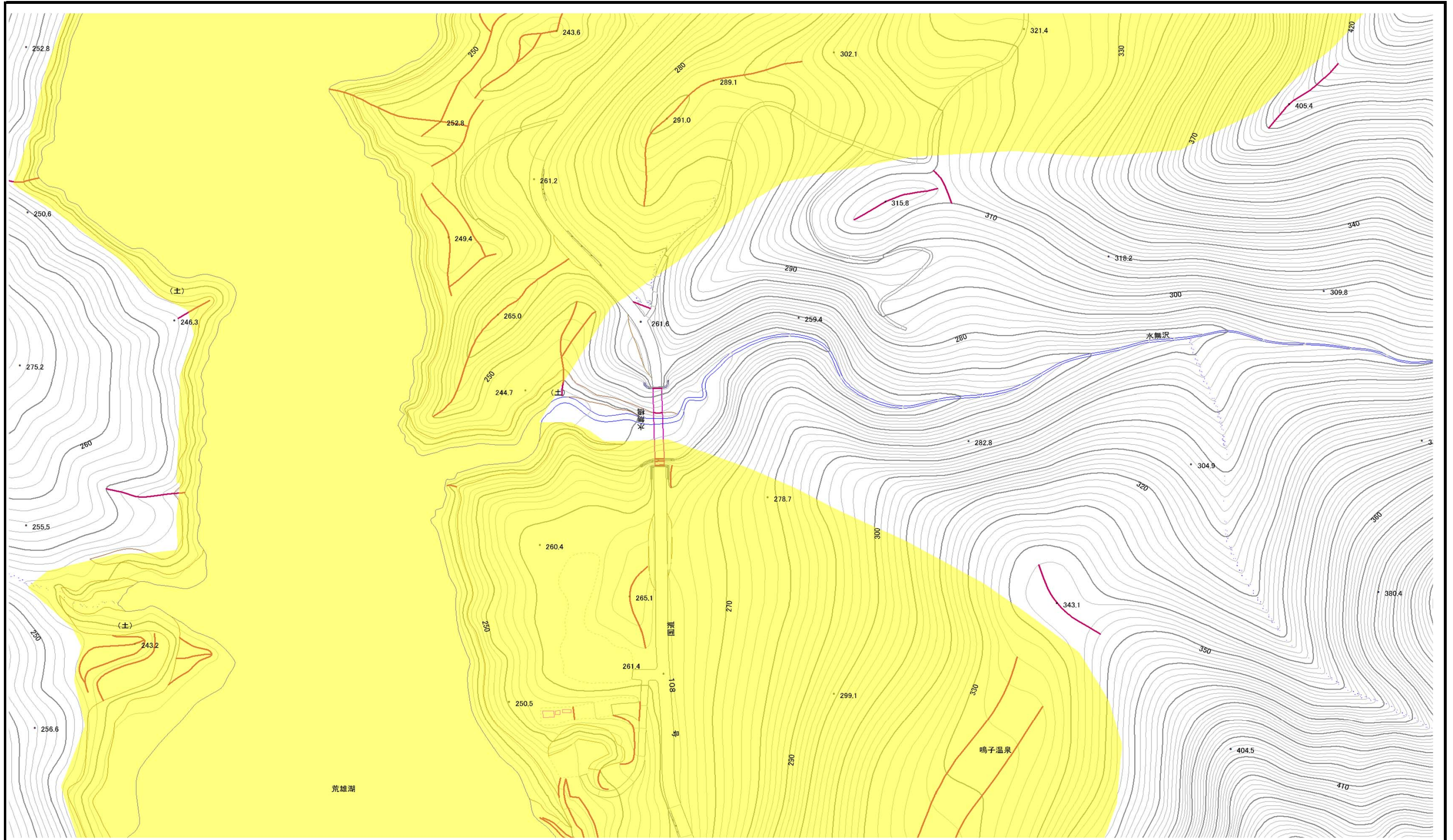
様式-2(地) 土砂災害警戒区域・土砂災害特別警戒区域図	土砂災害防止法施行令第二条の 基準に該当する区域 (土砂災害警戒区域)		N 縮尺 1:2,500	自然現象 の種類	地滑り	箇所番号	86(140000086)	箇所名	本山・見手の原	
	土砂災害防止法施行令第三条の 基準に該当する区域 (土砂災害特別警戒区域)			告示番号	宮城県告示第307号	地滑り区域名	本山・見手の原			
	告示年月日	平成29年3月28日		所在地	大崎市鳴子温泉字見手野原, 字岩淵					

土砂災害警戒区域等の指定の告示に係る図書（その2）



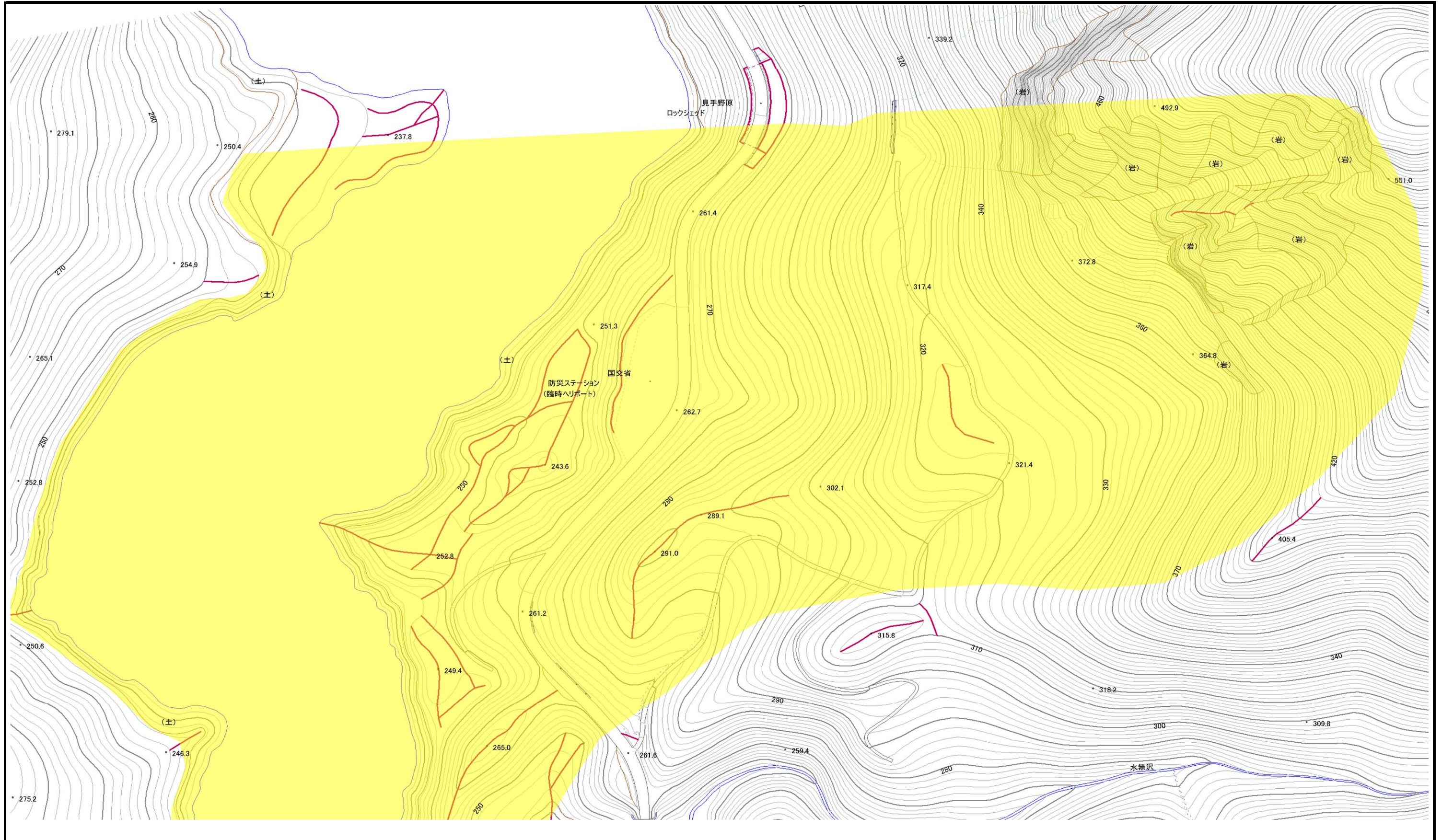
様式-2(地) 土砂災害警戒区域・土砂災害特別警戒区域図	土砂災害防止法施行令第二条の基準に該当する区域 (土砂災害警戒区域)		N 縮尺 1:2,500	自然現象の種類 地滑り	箇所番号 86(140000086)	箇所名 本山・見手の原	 1/2,500
	土砂災害防止法施行令第三条の基準に該当する区域 (土砂災害特別警戒区域)			告示番号 宮城県告示第307号	地滑り区域名 本山・見手の原		
	告示年月日 平成29年3月28日	所在地 大崎市鳴子温泉字見手野原, 字岩瀬					

土砂災害警戒区域等の指定の告示に係る図書（その2）



様式-2(地) 土砂災害警戒区域・土砂災害特別警戒区域 区域図	土砂災害防止法施行令第二条の 基準に該当する区域 (土砂災害警戒区域)		N 縮尺 1:2,500	自然現象 の種類	地滑り	箇所番号 86(140000086)	箇所名 本山・見手の原	0 50 100m 1/2,500
	土砂災害防止法施行令第三条の 基準に該当する区域 (土砂災害特別警戒区域)			告示番号 宮城県告示第307号	地滑り区域名 本山・見手の原			
	告示年月日 平成29年3月28日	所在地 大崎市鳴子温泉字見手野原, 字岩淵						

土砂災害警戒区域等の指定の告示に係る図書（その2）



様式-2 (地) 土砂災害警戒区域・土砂災害特別警戒区域図	土砂災害防止法施行令第二条の基準に該当する区域 (土砂災害警戒区域)		N 縮尺 1:2,500	自然現象の種類 地滑り	箇所番号 86 (140000086)	箇所名 本山・見手の原	
	土砂災害防止法施行令第三条の基準に該当する区域 (土砂災害特別警戒区域)			告示番号 宮城県告示第307号	地滑り区域名 本山・見手の原		
	告示年月日 平成29年3月28日	所在地 大崎市鳴子温泉字見手野原, 字岩淵					