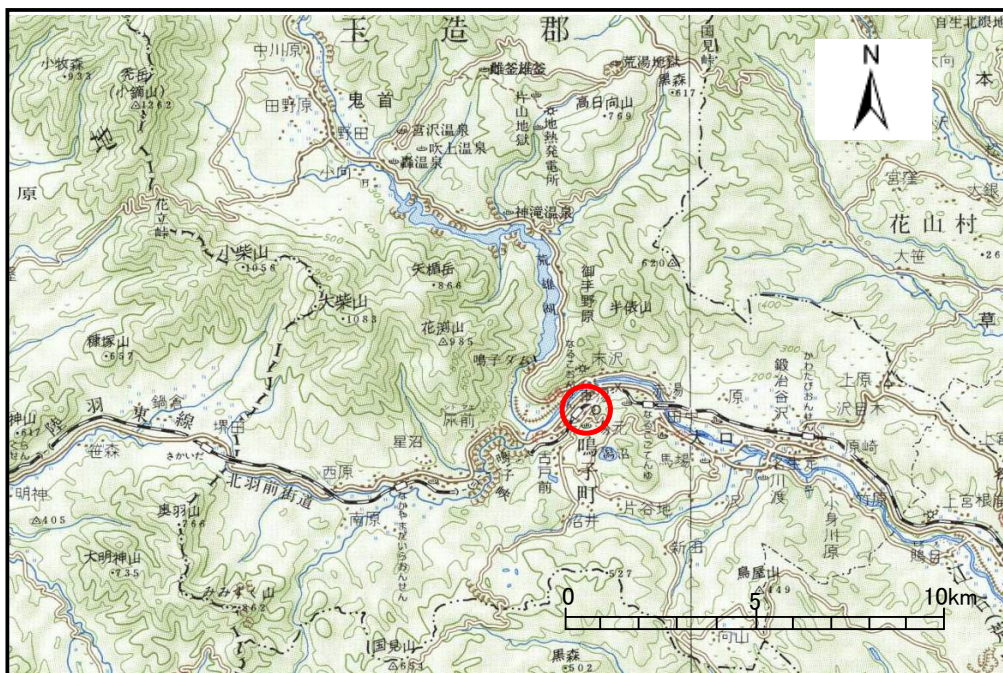
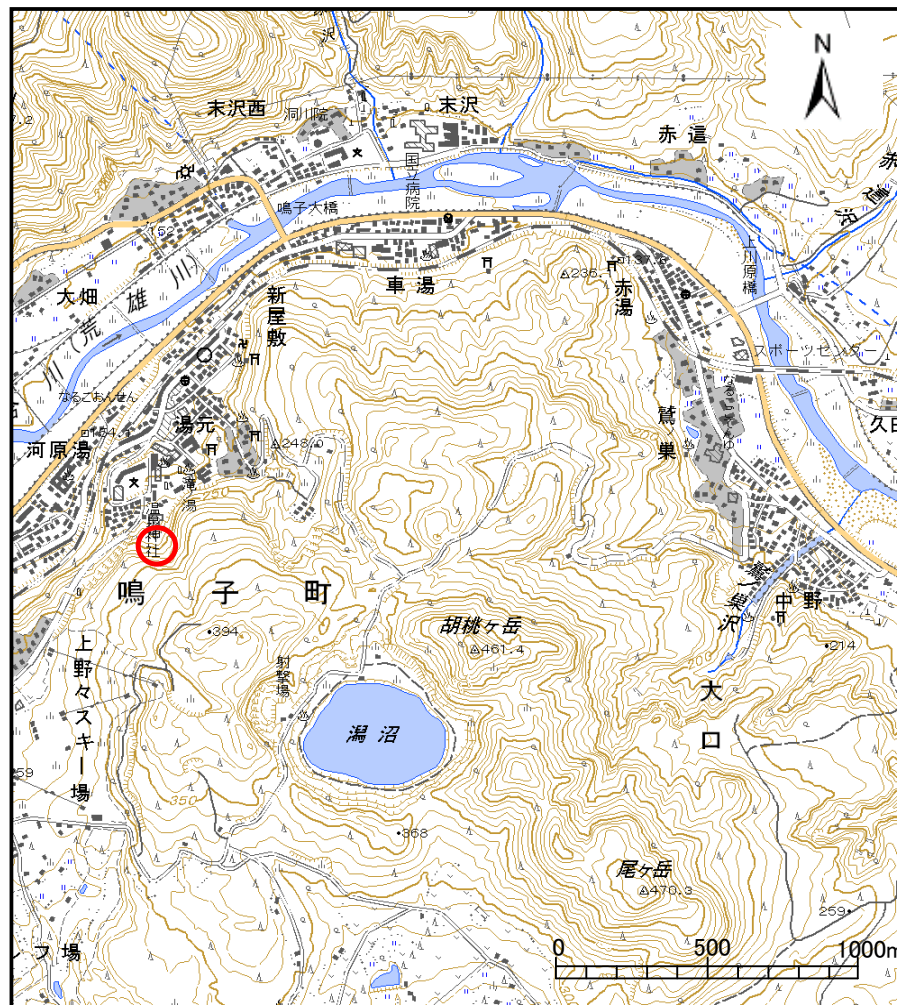


土砂災害警戒区域等の指定の告示に係る図書(その1)

表紙 概況、位置図

告示番号	宮城県告示第1036号
告示年月日	平成19年11月6日

自然現象の種類	土石流
溪流番号	9-22-031(1245200031)
水系名	北上川
河川名	江合川
溪流名	湯元沢
所在地	大崎市鳴子温泉字湯元
調査機関	宮城県大崎土木事務所



概況図(S=1:200,000)

位置図(S=1:25,000)

この地図は、国土地理院長の承認を得て、同院発行の20万分の1地勢図、2万5千分の1地形図及び数値地図200000(地図画像)を複製したものである。(承認番号 平19総複、第387号)

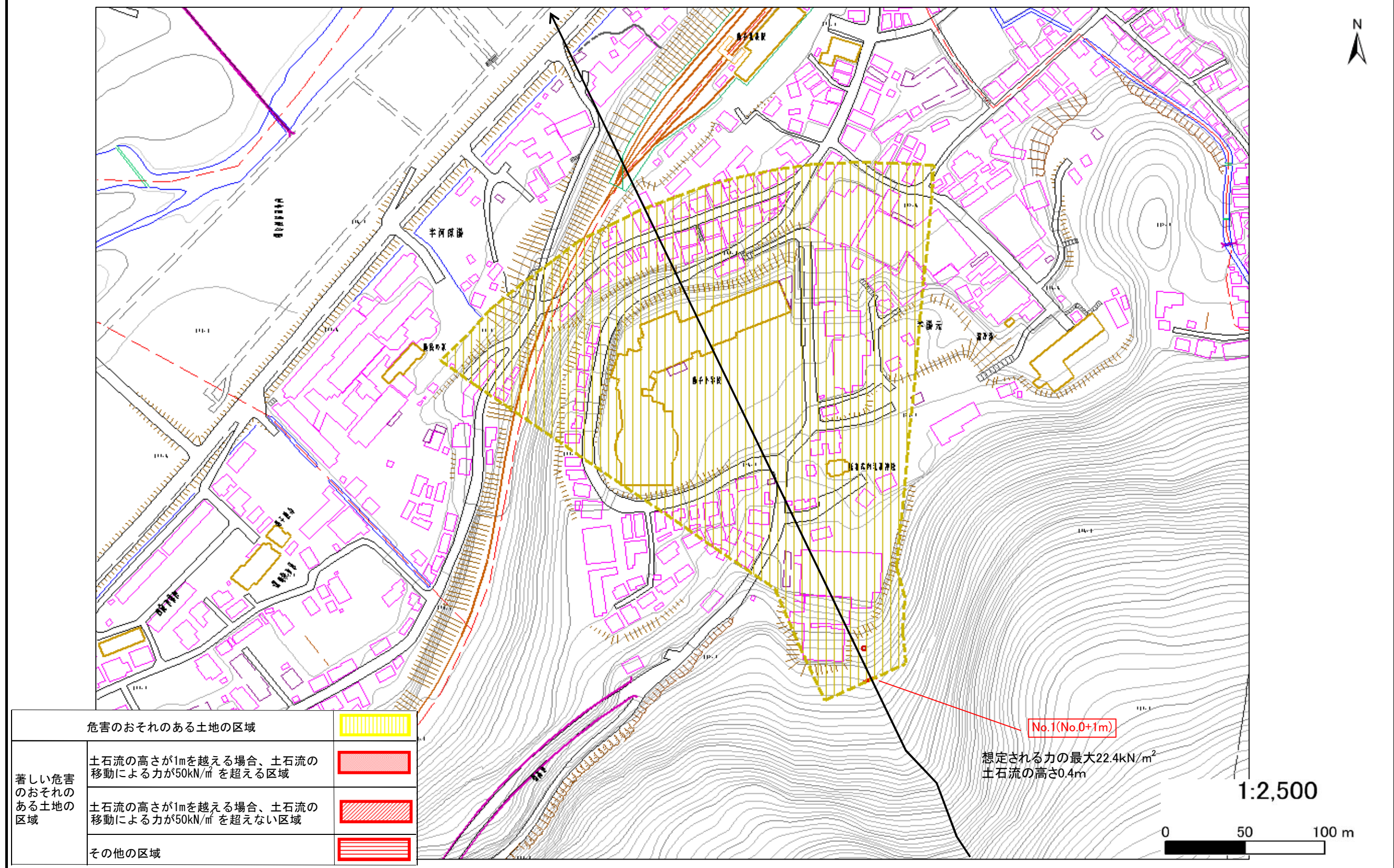
宮城県

土砂災害警戒区域等の指定の告示に係る図書（その2）

告示番号	宮城県告示第1036号
告示年月日	平成19年11月6日

様式3-1 危害のおそれのある土地、著しい危害のおそれのある土地の設定図

溪流の位置	溪流番号	9-22-031(1245200031)	溪流名	湯元沢	所在地	大崎市鳴子温泉字湯元	
						調査年度	平成17年度



危害のおそれのある土地の区域		
著しい危害のおそれのある土地の区域	土石流の高さが1mを越える場合、土石流の移動による力が50kN/m ² を超える区域	
	土石流の高さが1mを越える場合、土石流の移動による力が50kN/m ² を超えない区域	
	その他の区域	

No.1(No.0+1m)
 想定される力の最大22.4kN/m²
 土石流の高さ0.4m

1:2,500

0 50 100 m