

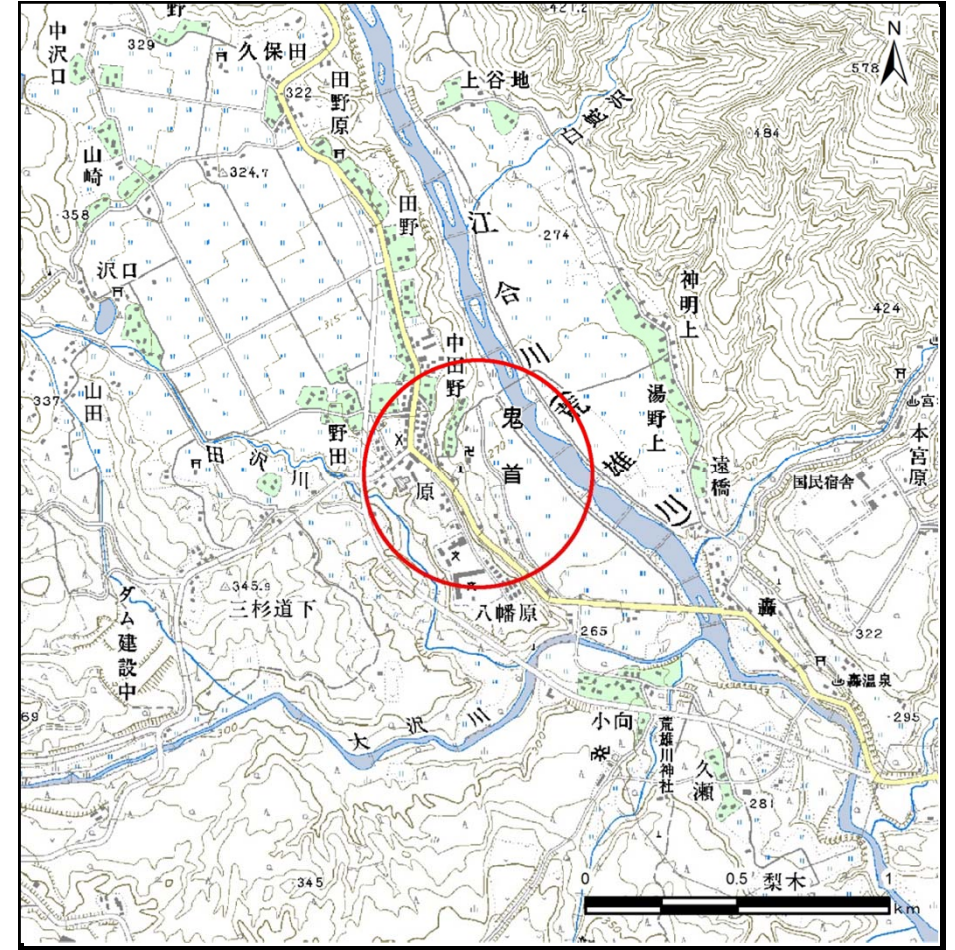
土砂災害警戒区域等の指定の告示に係る図書(その1)

自然現象の種類	地滑り
箇所番号	88
箇所名	原
所在地	大崎市鳴子温泉鬼首字百目木、字上田中前、字上矢木、字八幡原、字中田野
調査機関	宮城県北部土木事務所

告示番号	
告示年月日	



位置図(S=1:200,000)

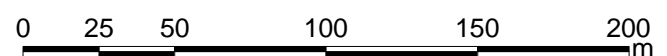
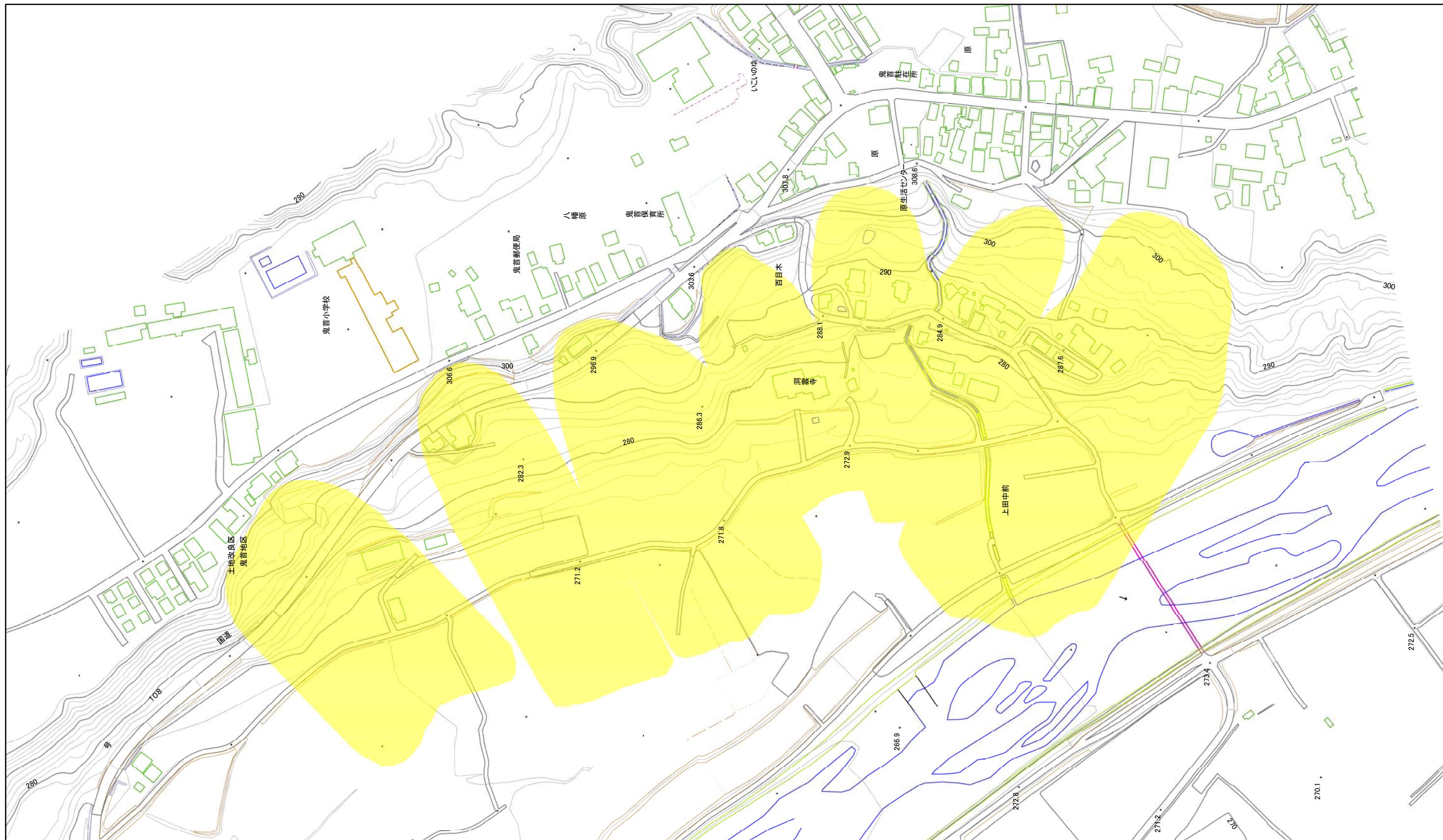


位置図(S=1:25,000)

宮城県

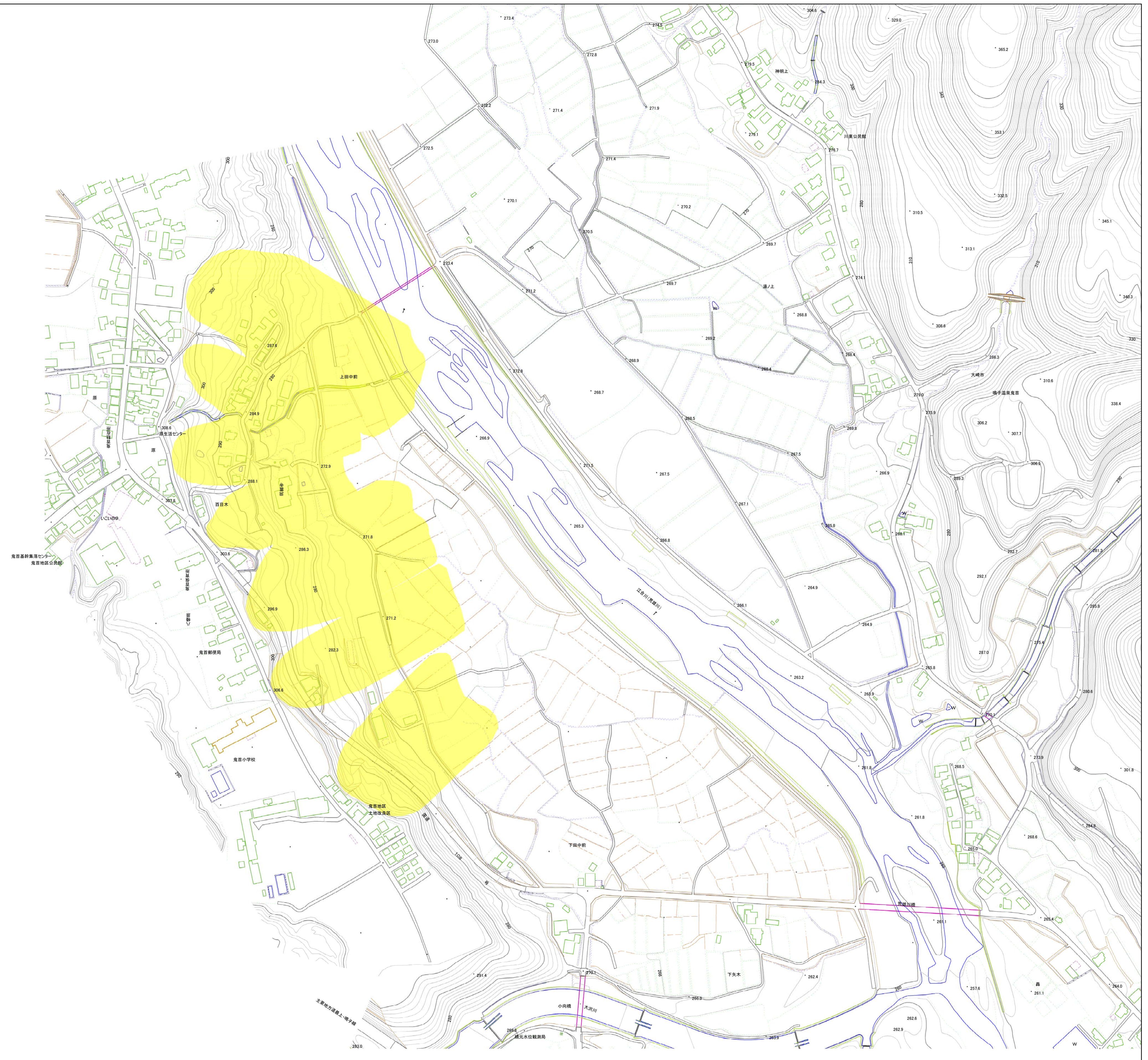
「この地図は、国土地理院長の承認を得て、同院発行の数値地図20000(地図画像)及び数値地図25000(地図画像)を複製したものである。(承認番号 平27情複、第398号)」

土砂災害警戒区域等の指定の公示に係る図書(その2)



様式-2(地) 土砂災害警戒区域・土砂災害特別警戒区域 区域図	土砂災害防止法施行令第二条の基準に該当する区域(土砂災害警戒区域)		縮尺 1:2,500	自然現象の種類 地滑り	箇所番号 088	箇所名 原
	土砂災害防止法施行令第三条の基準に該当する区域(土砂災害特別警戒区域)			告示番号	地滑り区域名	所在地 大崎市鳴子温泉鬼首字百目木、字上田中前、字上矢木、字八幡原、字中田野
				告示年月日		

土砂災害警戒区域等の指定の公示に係る図書(その2)



0 25 50 100 150 200 m

様式-2(地) 土砂災害警戒区域・土砂災害特別警戒区域 区域図	土砂災害防止法施行令第二条の基準に該当する区域(土砂災害警戒区域)		自然現象の種類 地滑り	箇所番号 088	箇所名 原	
	土砂災害防止法施行令第三条の基準に該当する区域(土砂災害特別警戒区域)					告示番号 地滑り区域名
	告示年月日	所在地 大崎市鴨子温泉鬼首字西目木、字上田中前、字上矢木、字八幡原、字中田野				