

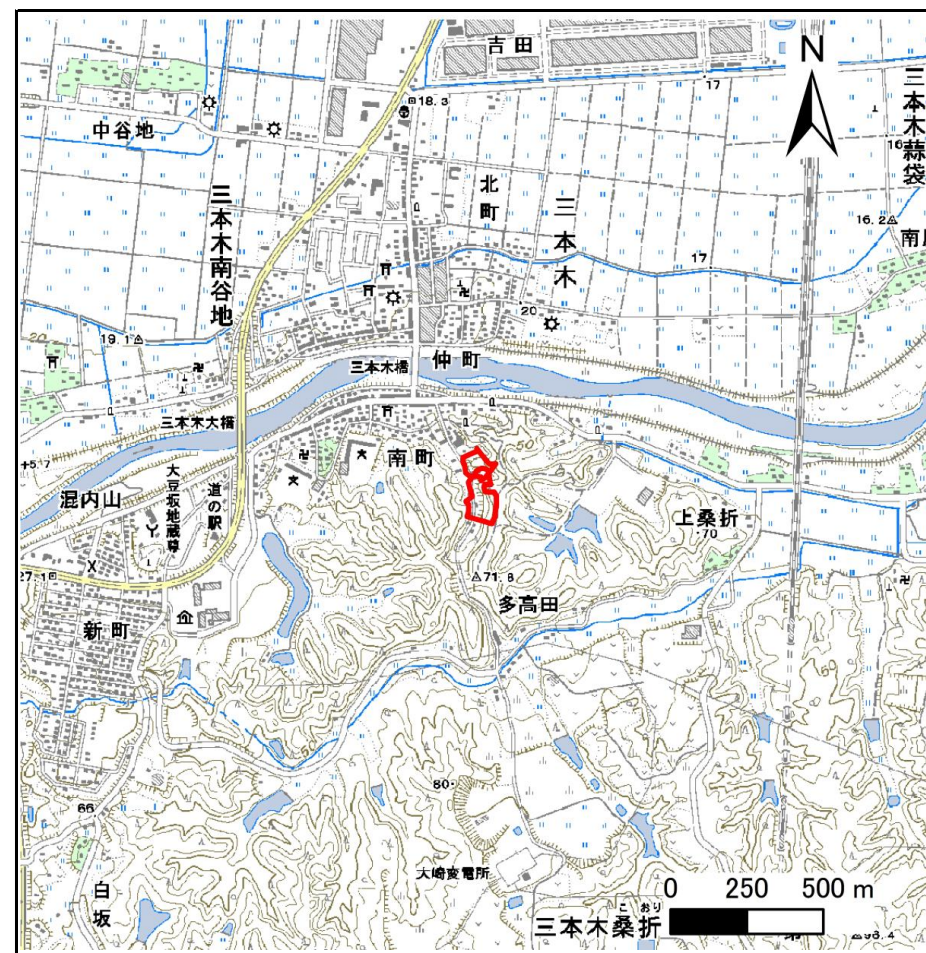
# 土砂災害警戒区域等の指定の告示に係る図書(その1)

告示番号	宮城県告示第321号
告示年月日	平成28年3月29日

自然現象の種類	急傾斜地の崩壊
箇所番号	I-自-1226
箇所名	西沢
所在地	大崎市三本木字西沢
調査機関	宮城県北部土木事務所



位置図(S=1:200,000)



位置図(S=1:25,000)

宮城県

「この地図は、国土地理院長の承認を得て、同院発行の数値地図20000(地図画像)及び数値地図25000(地図画像)を複製したものである。(承認番号 平27情複、第398号)」

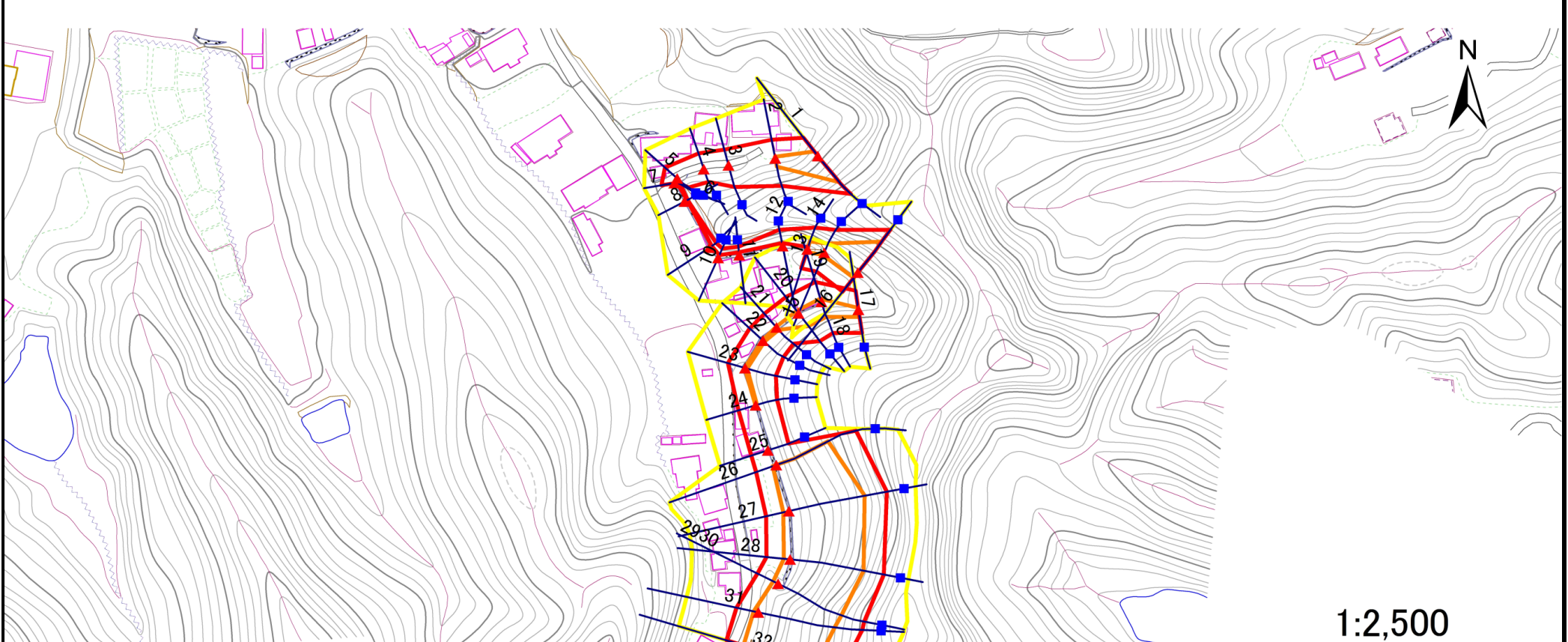
# 土砂災害警戒区域等の指定の告示に係る図書(その2)

告示番号	宮城県告示第321号
告示年月日	平成28年3月29日

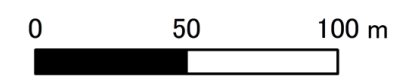
危害のおそれのある土地、著しい危害のおそれのある土地の設定図

調査年度	平成26年度
------	--------

急傾斜地の位置	箇所番号	I-自-1226	箇所名	西沢	所在地	大崎市三本木字西沢
---------	------	----------	-----	----	-----	-----------



1:2,500



危害のおそれのある土地の区域(土砂災害警戒区域)		
著しい危害のおそれのある土地の区域(土砂災害特別警戒区域)	土石等の(移動)高さが1m以下の場合	
	土石等の移動による力が100kN/m <sup>2</sup> を超える区域	
	土石等の堆積の高さが3mを越える区域	
それ以外の区域		

凡例		上端		横断測線
		下端		

# 土砂災害警戒区域等の指定の告示に係る図書(その3)

告示番号	宮城県告示第321号
告示年月日	平成28年3月29日

建築物に作用すると想定される衝撃に関する事項

急 傾 斜 地 の 位 置		箇所番号	I-自-1226		箇所名	西沢		所在地	大崎市三本木字西沢								
横断測線の区間	土石等の移動により建築物の地上部に作用すると想定される力				土石等の堆積により建築物の地上部に作用すると想定される力				土石等の移動により建築物の地上部に作用すると想定される力				土石等の堆積により建築物の地上部に作用すると想定される力				
	土石等の(移動)高さが1m以下の場合、土石等の移動による力が100kN/m <sup>2</sup> を超える区域		それ以外の区域		土石等の堆積の高さが3mを超える区域		それ以外の区域		土石等の(移動)高さが1m以下の場合、土石等の移動による力が100kN/m <sup>2</sup> を超える区域		それ以外の区域		土石等の堆積の高さが3mを超える区域		それ以外の区域		
	力の大きさのうち最大のもの (kN/m <sup>2</sup> )	土石等の高さ (m)	力の大きさのうち最大のもの (kN/m <sup>2</sup> )	土石等の高さ (m)	力の大きさのうち最大のもの (kN/m <sup>2</sup> )	土石等の高さ (m)	力の大きさのうち最大のもの (kN/m <sup>2</sup> )	土石等の高さ (m)	力の大きさのうち最大のもの (kN/m <sup>2</sup> )	土石等の高さ (m)	力の大きさのうち最大のもの (kN/m <sup>2</sup> )	土石等の高さ (m)	力の大きさのうち最大のもの (kN/m <sup>2</sup> )	土石等の高さ (m)	力の大きさのうち最大のもの (kN/m <sup>2</sup> )	土石等の高さ (m)	
1 ~ 2	140.0	1.0	100.0	1.0	-	-	13.7	2.7	23 ~ 24	101.9	1.0	100.0	1.0	-	-	8.2	1.7
2 ~ 3	-	-	100.0	1.0	-	-	10.5	2.1	24 ~ 25	-	-	100.0	1.0	-	-	8.2	1.7
3 ~ 4	-	-	93.7	1.0	-	-	9.9	2.0	25 ~ 26	-	-	100.0	1.0	-	-	12.2	2.4
4 ~ 5	-	-	93.7	1.0	-	-	8.6	1.7	26 ~ 27	140.3	1.0	100.0	1.0	-	-	14.8	3.0
5 ~ 6	-	-	91.7	1.0	-	-	8.3	1.7	27 ~ 28	143.6	1.0	100.0	1.0	-	-	15.0	3.0
6 ~ 7	-	-	73.4	1.0	-	-	8.1	1.6	28 ~ 29	143.6	1.0	100.0	1.0	-	-	15.0	3.0
7 ~ 8	-	-	66.9	1.0	-	-	9.9	2.0	29 ~ 30	137.1	1.0	100.0	1.0	-	-	14.6	2.9
8 ~ 9	-	-	55.4	1.0	-	-	12.0	2.4	30 ~ 31	137.1	1.0	100.0	1.0	-	-	14.6	2.9
9 ~ 10	-	-	75.0	1.0	-	-	12.0	2.4	31 ~ 32	133.6	1.0	100.0	1.0	-	-	14.4	2.9
10 ~ 11	-	-	75.0	1.0	-	-	11.8	2.4									
11 ~ 12	-	-	91.5	1.0	-	-	13.6	2.7									
12 ~ 13	-	-	100.0	1.0	-	-	13.6	2.7									
13 ~ 14	116.7	1.0	100.0	1.0	-	-	13.4	2.7									
14 ~ 15	119.1	1.0	100.0	1.0	-	-	13.8	2.8									
15 ~ 16	149.1	1.0	100.0	1.0	-	-	15.2	3.0									
17 ~ 18	122.3	1.0	100.0	1.0	-	-	11.6	2.3									
18 ~ 19	122.3	1.0	100.0	1.0	-	-	11.6	2.3									
19 ~ 20	122.2	1.0	100.0	1.0	-	-	10.9	2.2									
20 ~ 21	120.6	1.0	100.0	1.0	-	-	10.7	2.1									
21 ~ 22	104.6	1.0	100.0	1.0	-	-	8.2	1.7									
22 ~ 23	102.2	1.0	100.0	1.0	-	-	8.0	1.6									