

土砂災害警戒区域等の指定の告示に係る図書(その1)

告示番号	宮城県告示第321号
告示年月日	平成28年3月29日

自然現象の種類	土石流
溪流番号	4-32-003
水系名	鳴瀬川
河川名	鳴瀬川
溪流名	程沢1
所在地	大崎市三本木伊場野字程沢、字館崎
調査機関	宮城県北部土木事務所



位置図(S=1:25,000)



位置図(S=1:200,000)

「この地図は、国土地理院長の承認を得て、同院発行の数値地図200000(地図画像)及び数値地図25000(地図画像)を複製したものである。(承認番号 平27情複、第398号)」

宮城県

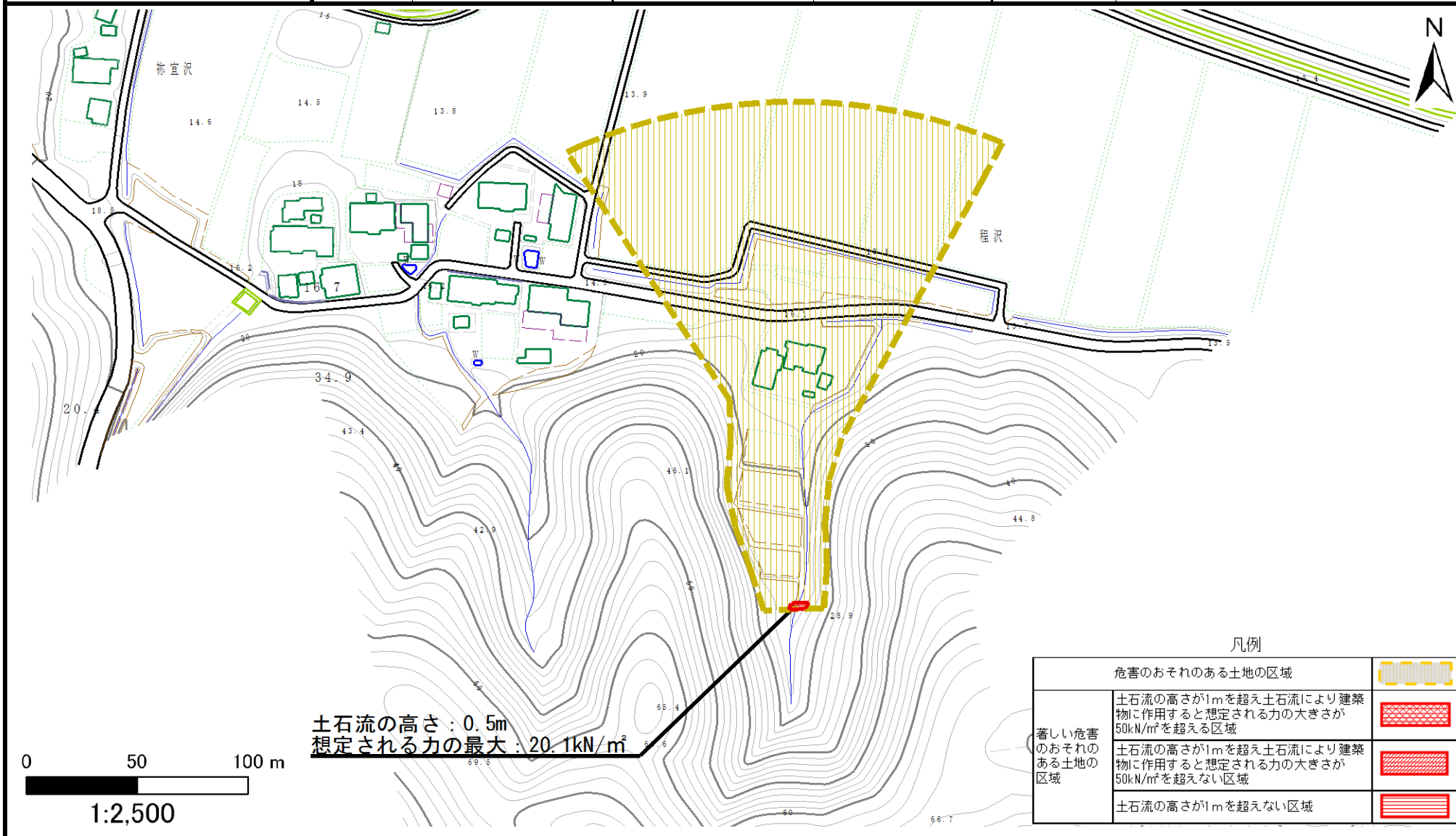
土砂災害警戒区域等の指定の告示に係る図書（その2）

告示番号	宮城県告示第321号
告示年月日	平成28年3月29日

危害のおそれのある土地の区域、著しい危害のおそれのある土地の区域の設定図

調査年度	平成26年度
------	--------

溪流の位置	溪流番号	4-32-003	溪流名	程沢1	所在地	大崎市三本木伊場野字程沢、字館崎
-------	------	----------	-----	-----	-----	------------------



凡例	
危害のおそれのある土地の区域	
著しい危害のおそれのある土地の区域	土石流の高さが1mを超え土石流により建築物に作用すると想定される力の大きさが50kN/m ² を超える区域
	土石流の高さが1mを超え土石流により建築物に作用すると想定される力の大きさが50kN/m ² を超えない区域
	土石流の高さが1mを超えない区域