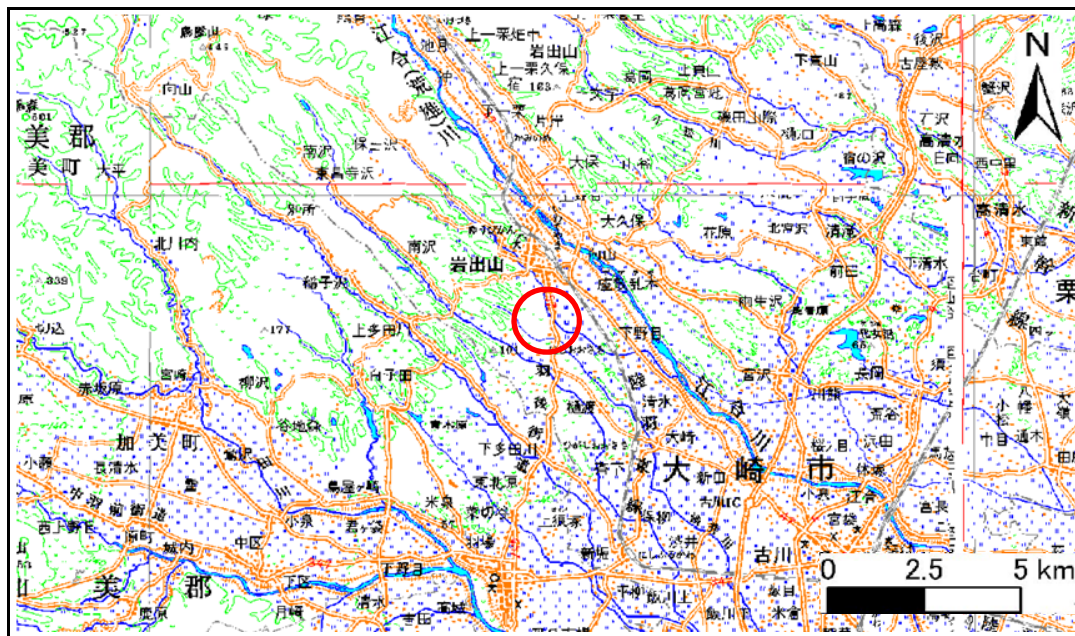


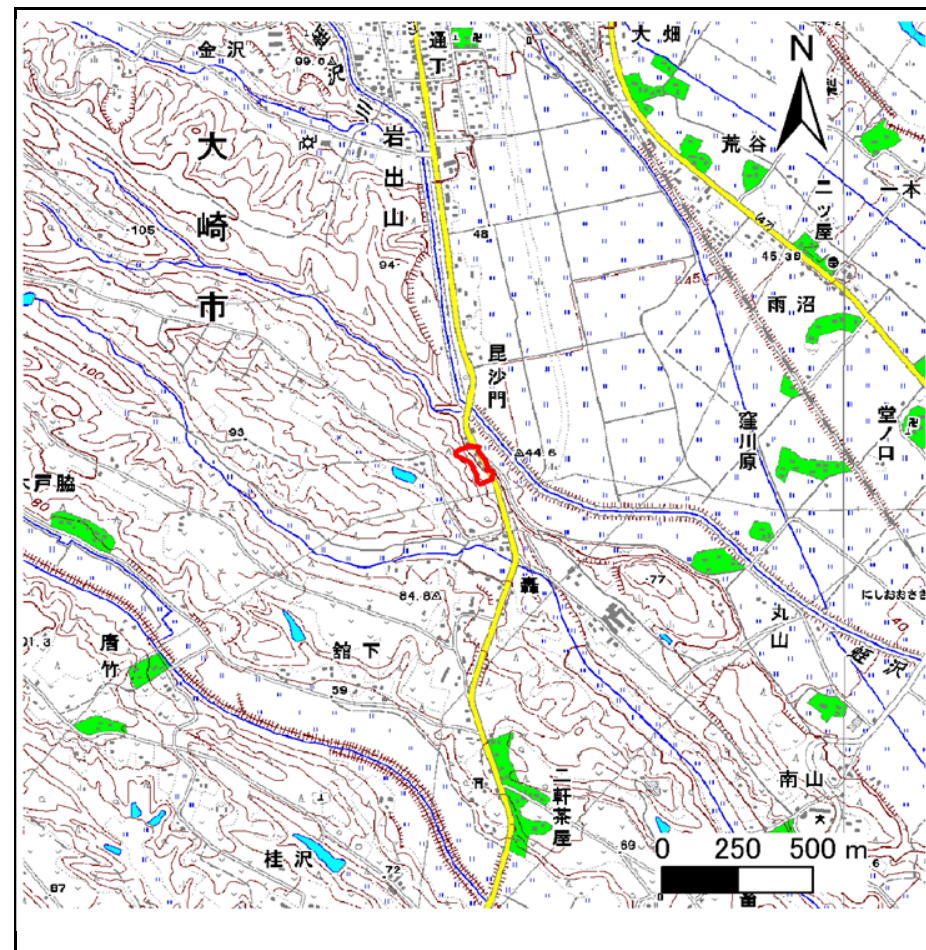
# 土砂災害警戒区域等の指定の告示に係る図書(その1)

告示番号	宮城県告示第337号
告示年月日	平成27年3月27日

自然現象の種類	急傾斜地の崩壊
箇所番号	I-自-1528-1(1311001528-1)
箇所名	丸山-1
所在地	大崎市岩出山字丸山
調査機関	宮城県北部土木事務所



位置図 (S=1:200,000)



位置図 1/25000

宮城県

この地図は、国土地理院長の承認を得て、同院発行の数値地図20000(地図画像)及び数値地図25000(地図画像)を複製したものである。(承認番号 平 25 情複、第 475 号)

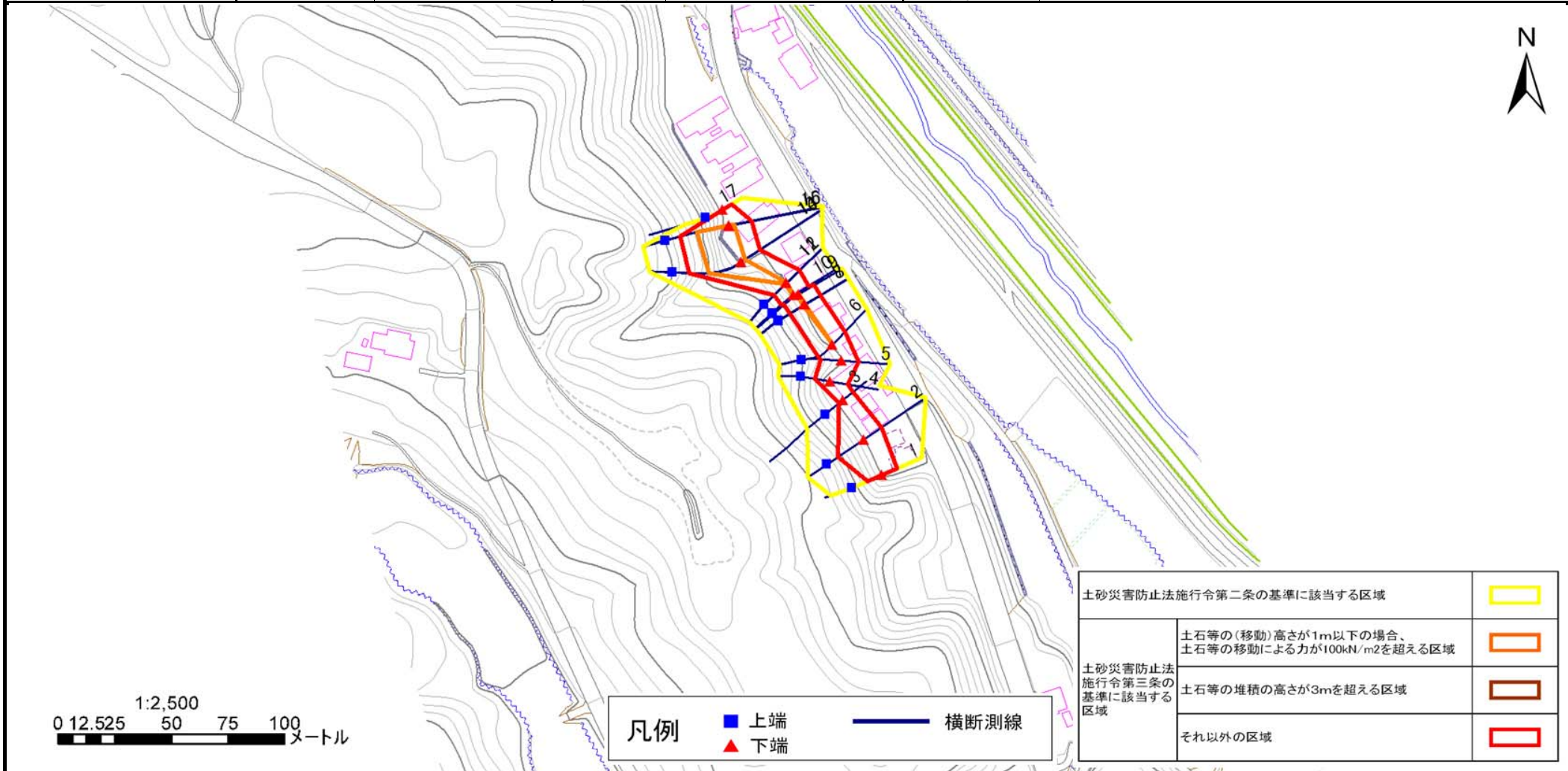
## 土砂災害警戒区域等の指定の告示に係る図書(その2)

告示番号	宮城県告示第337号
告示年月日	平成27年3月27日

危険のおそれのある土地の区域、著しい危険のおそれのある土地の区域設定図

調査年度	平成25年度
------	--------

急傾斜地の位置	箇所番号	I-自-1528-1(1311001528-1)	箇所名	丸山-1	所在地	大崎市岩出山字丸山
---------	------	--------------------------	-----	------	-----	-----------



# 土砂災害警戒区域等の指定の告示に係る図書(その3)

告示番号	宮城県告示第337号
告示年月日	平成27年3月27日

建築物に作用すると想定される衝撃に関する事項

急傾斜地の位置	箇所番号	I-自-1528-1(1311001528-1)	箇所名	丸山-1	所在地	大崎市岩出山字丸山
---------	------	--------------------------	-----	------	-----	-----------

横断側線の区間	土石等の移動により建築物の地上部に作用すると想定される力				土石等の堆積により建築物の地上部に作用すると想定される力				横断側線の区間	土石等の移動により建築物の地上部に作用すると想定される力				土石等の堆積により建築物の地上部に作用すると想定される力			
	土石等の(移動)高さが1m以下の場合、土石等の移動による力が100kN/m <sup>2</sup> を超える区域		それ以外の区域		土石等の堆積の高さが3mを超える区域		それ以外の区域			土石等の(移動)高さが1m以下の場合、土石等の移動による力が100kN/m <sup>2</sup> を超える区域		それ以外の区域		土石等の堆積の高さが3mを超える区域		それ以外の区域	
	力の大きさのうち最大のもの (Kn/m <sup>2</sup> )	土石等の高さ (m)	力の大きさのうち最大のもの (Kn/m <sup>2</sup> )	土石等の高さ (m)	力の大きさのうち最大のもの (Kn/m <sup>2</sup> )	土石等の高さ (m)	力の大きさのうち最大のもの (Kn/m <sup>2</sup> )	土石等の高さ (m)		力の大きさのうち最大のもの (Kn/m <sup>2</sup> )	土石等の高さ (m)	力の大きさのうち最大のもの (Kn/m <sup>2</sup> )	土石等の高さ (m)	力の大きさのうち最大のもの (Kn/m <sup>2</sup> )	土石等の高さ (m)	力の大きさのうち最大のもの (Kn/m <sup>2</sup> )	土石等の高さ (m)
1 ~ 2	-	-	100.0	1.0	-	-	12.3	2.4									
2 ~ 3	-	-	100.0	1.0	-	-	12.3	2.4									
3 ~ 4	-	-	100.0	1.0	-	-	11.3	2.2									
4 ~ 5	-	-	100.0	1.0	-	-	11.3	2.2									
5 ~ 6	-	-	100.0	1.0	-	-	10.6	2.1									
6 ~ 7	103.4	1.0	100.0	1.0	-	-	11.3	2.2									
8 ~ 9	103.5	1.0	100.0	1.0	-	-	8.9	1.8									
9 ~ 10	103.5	1.0	100.0	1.0	-	-	9.4	1.9									
10 ~ 11	103.5	1.0	100.0	1.0	-	-	9.4	1.9									
12 ~ 13	132.1	1.0	100.0	1.0	-	-	12.9	2.6									
14 ~ 15	136.7	1.0	100.0	1.0	-	-	11.6	2.3									
16 ~ 17	-	-	100.0	1.0	-	-	13.4	2.7									