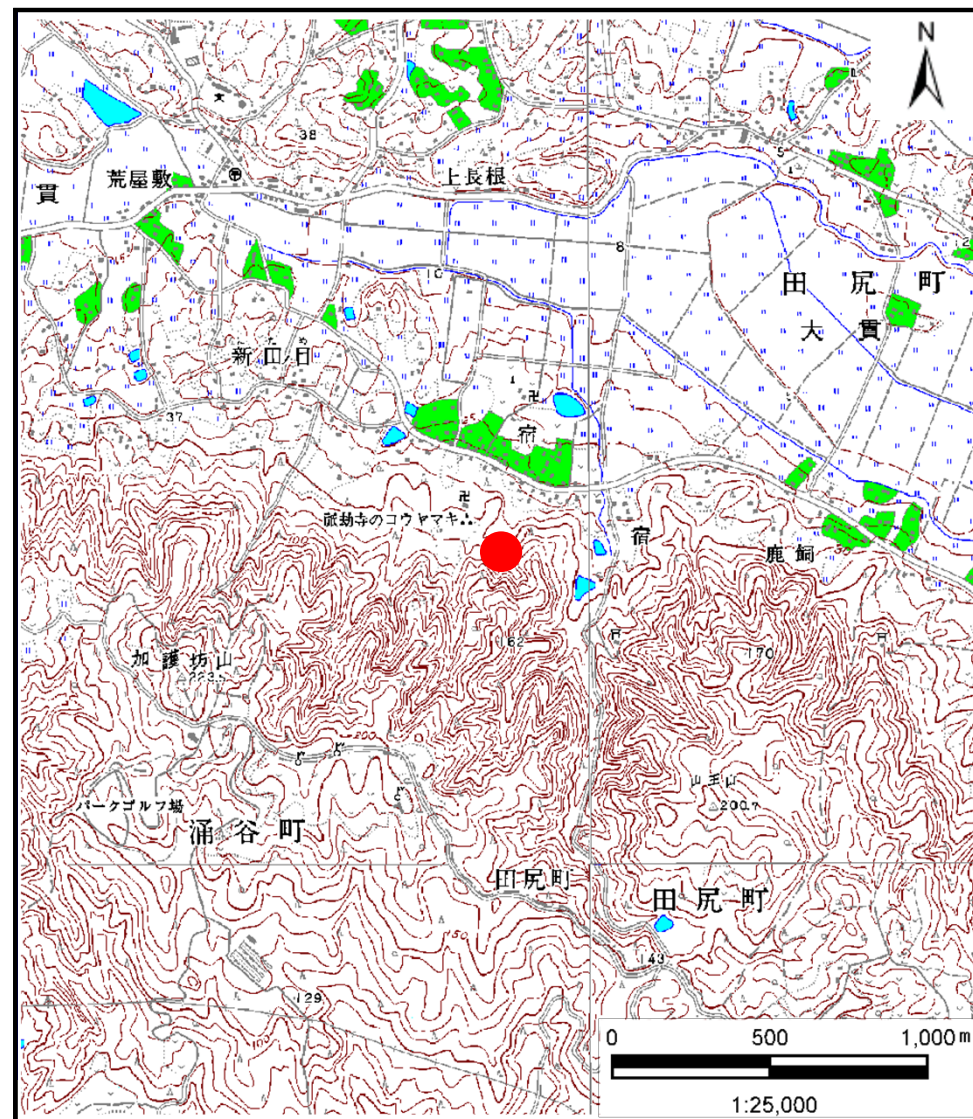


土砂災害警戒区域等の指定の告示に係る図書(その1)

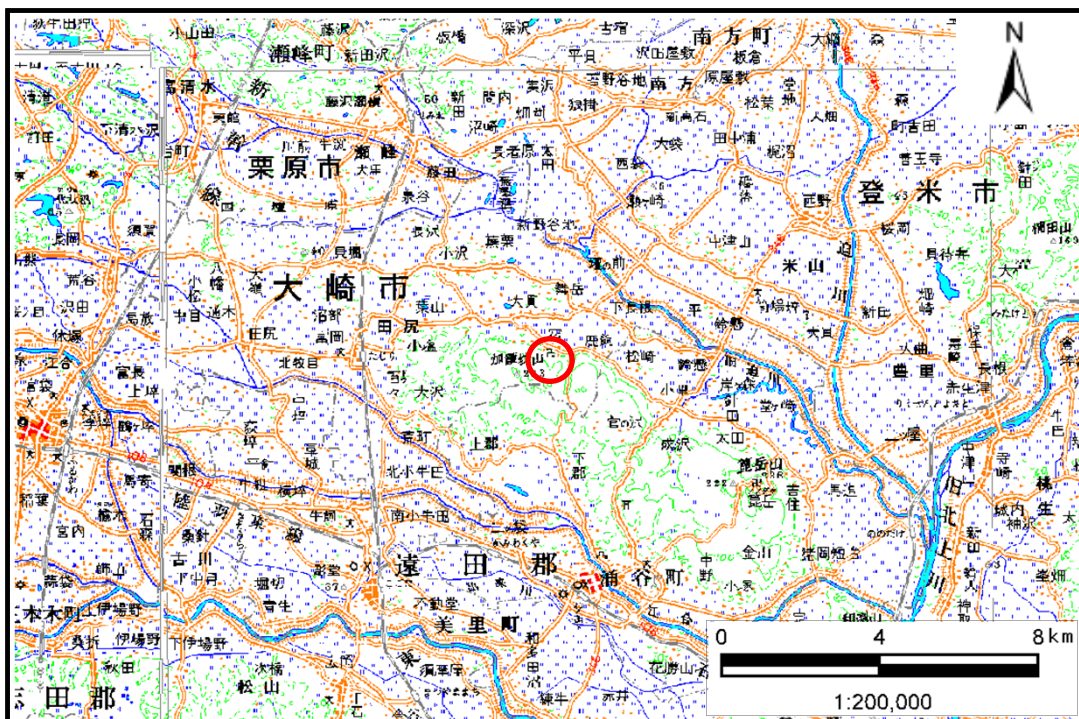
告示番号	宮城県告示第337号
告示年月日	平成27年3月27日

自然現象の種類	土石流
溪流番号	4-42-002-2(1244200002-2)
水系名	北上川
河川名	旧迫川
溪流名	山王沢-2
所在地	大崎市田尻大貫字又平壇、字宿上屋敷、字宿下屋敷、字館越下、字長水寺浦、字新堤下、字屋敷前
調査機関	宮城県北部土木事務所



位置図(S=1:25,000)

宮城県



位置図(S=1:200,000)

この地図は、国土地理院長の承認を得て、同院発行の数値地図200000(地図画像)及び数値地図25000(地図画像)を複製したものである。(承認番号 平 25 情複、第 475 号)

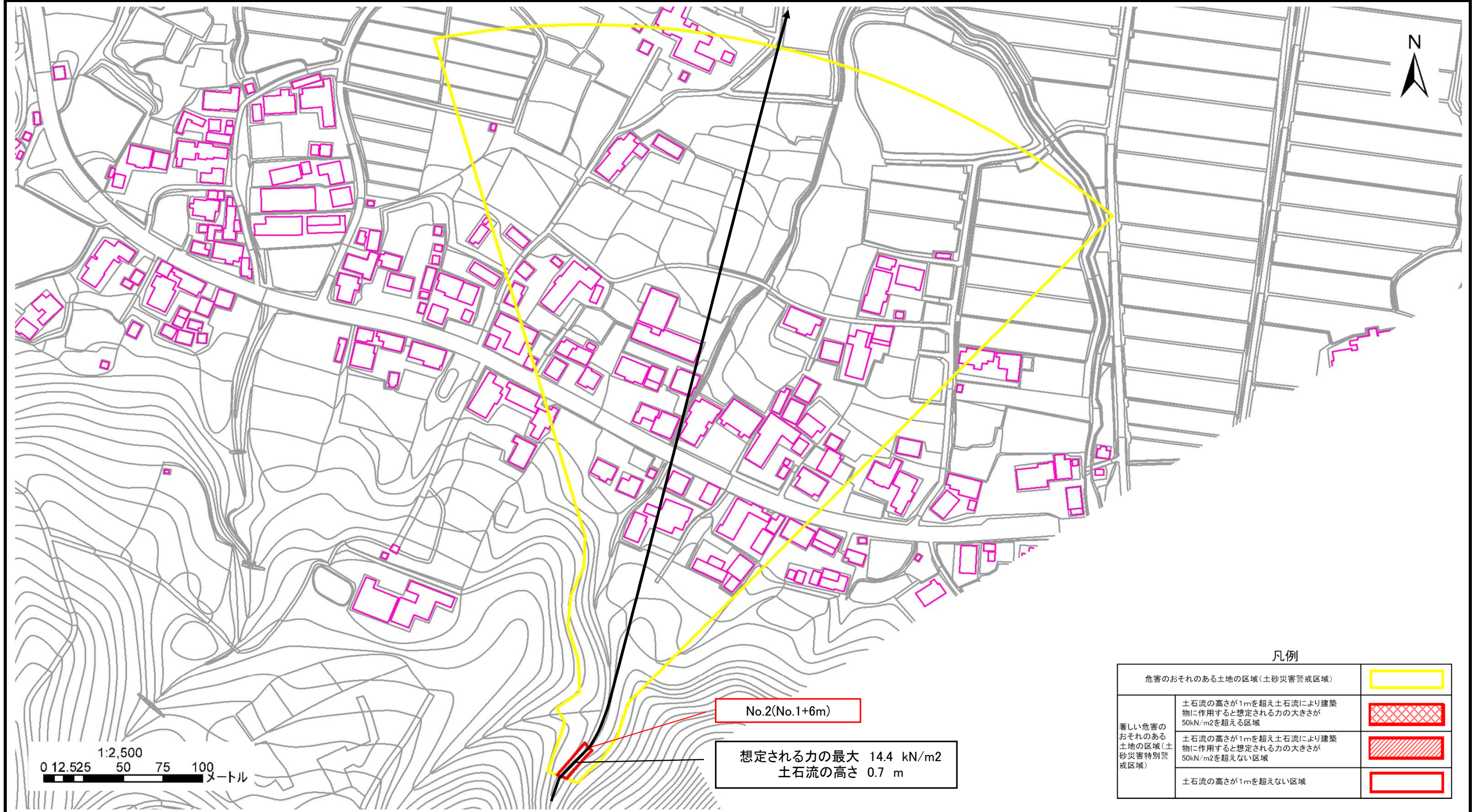
土砂災害警戒区域等の指定の告示に係る図書(その2)

告示番号	宮城県告示第337号
告示年月日	平成27年3月27日

危害のおそれのある土地の区域、著しい危害のおそれのある土地の区域の設定図

調査年度	平成24年度
所在地	大崎市田尻大貫字又平壇、字宿上屋敷、字宿下屋敷、字館越下、字長水寺浦、字新堤下、字屋敷前

溪流の位置	溪流番号	4-42-002-2(1244200002-2)	溪流名	山王沢-2	所在地	大崎市田尻大貫字又平壇、字宿上屋敷、字宿下屋敷、字館越下、字長水寺浦、字新堤下、字屋敷前
-------	------	--------------------------	-----	-------	-----	--



No.2(No.1+6m)

想定される力の最大 14.4 kN/m²
土石流の高さ 0.7 m

1:2,500
0 12.525 50 75 100メートル

凡例

危害のおそれのある土地の区域(土砂災害警戒区域)		
著しい危害のおそれのある土地の区域(土砂災害特別警戒区域)	土石流の高さが1mを超え土石流により建築物に作用すると想定される力の大きさが50kN/m ² を超える区域	
	土石流の高さが1mを超え土石流により建築物に作用すると想定される力の大きさが50kN/m ² を超えない区域	
	土石流の高さが1mを超えない区域	