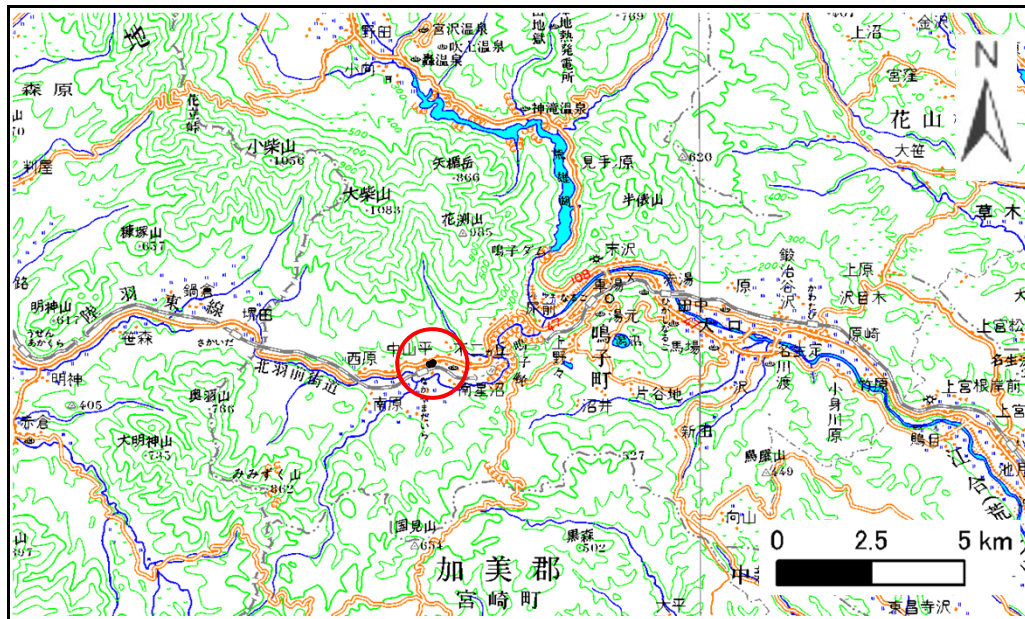


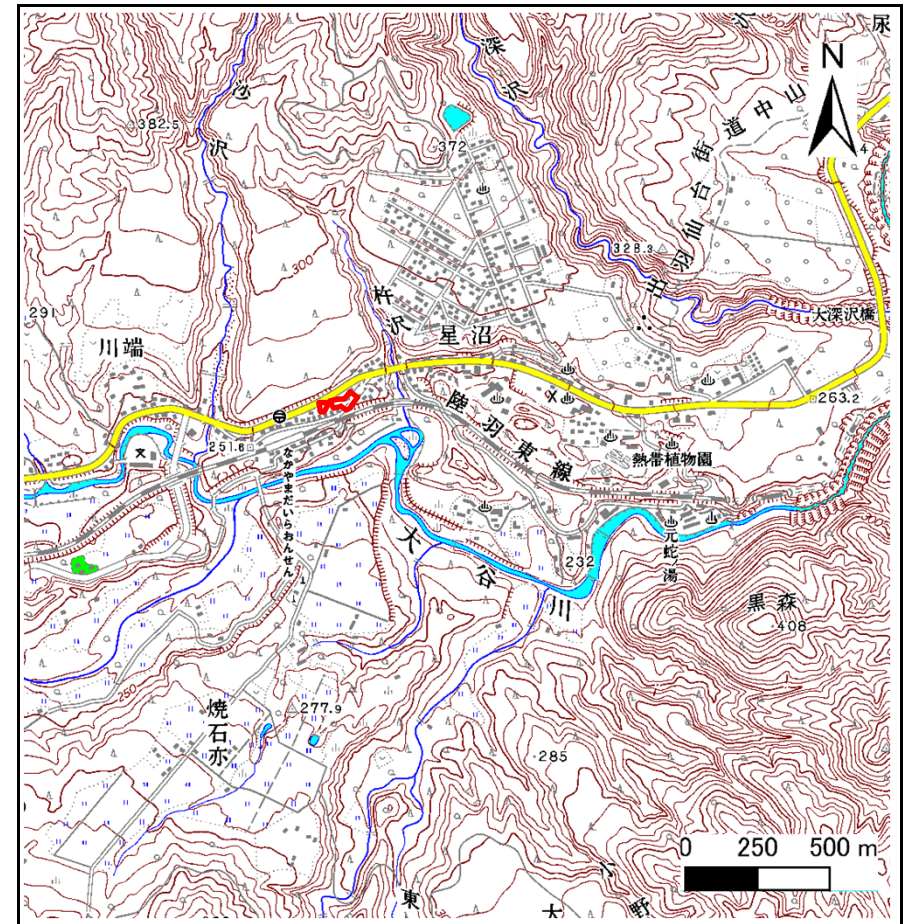
土砂災害警戒区域等の指定の告示に係る図書(その1)

告示番号	宮城県告示第337号
告示年月日	平成27年3月27日

自然現象の種類	急傾斜地の崩壊
箇所番号	I-人-0339(1312000339)
箇所名	星沼
所在地	大崎市鳴子温泉字星沼
調査機関	宮城県北部土木事務所



位置図(S=1:200,000)



位置図(S=1:25,000)

宮城県

「この地図は、国土地理院長の承認を得て、同院発行の数値地図20000(地図画像)及び数値地図25000(地図画像)を複製したものである。(承認番号 平23情複、第403号)」

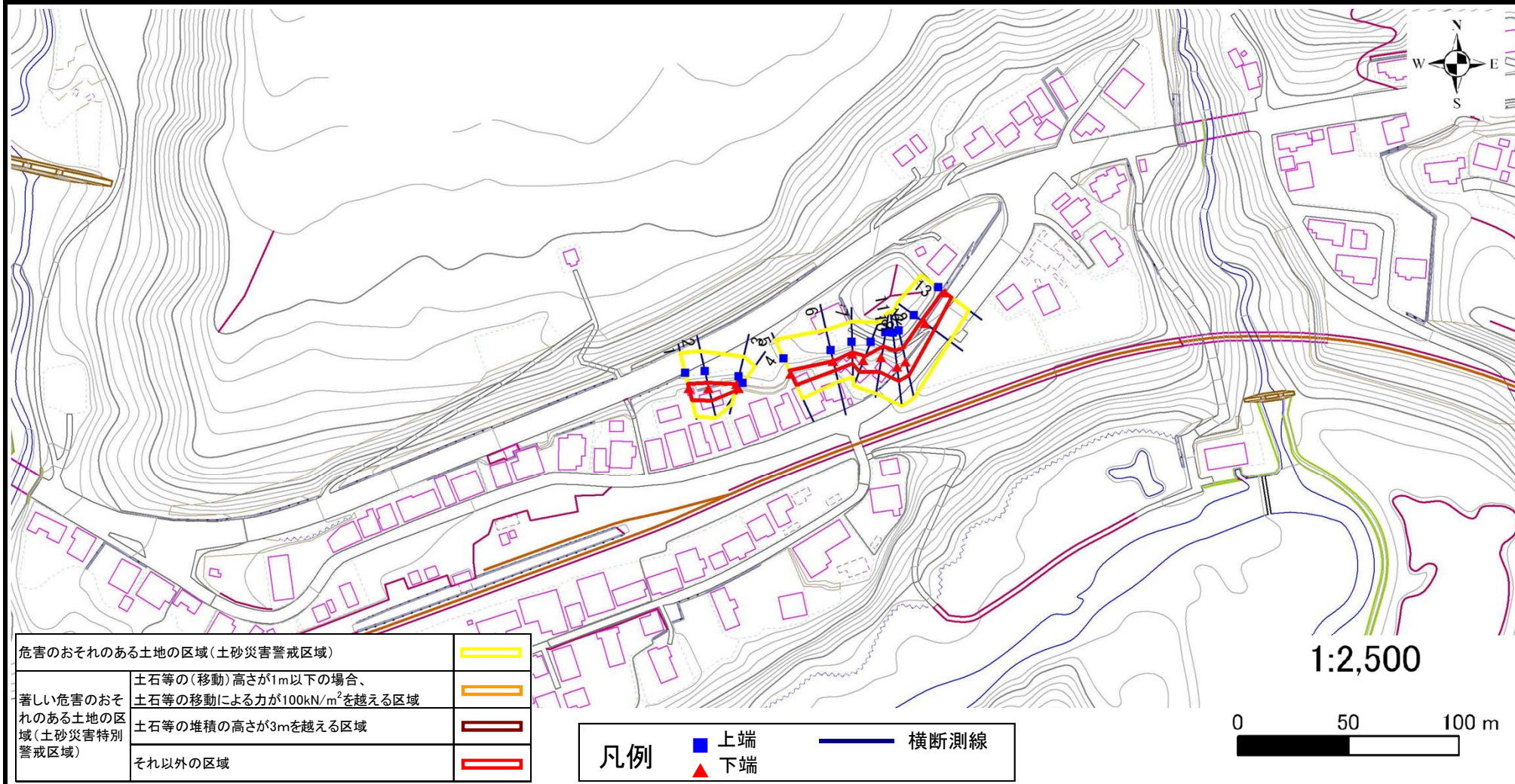
土砂災害警戒区域等の指定の告示に係る図書(その2)

告示番号	宮城県告示第337号
告示年月日	平成27年3月27日

危害のおそれのある土地、著しい危害のおそれのある土地の設定図

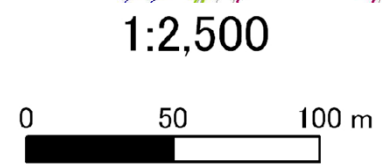
調査年度	平成22年度
------	--------

急傾斜地の位置	箇所番号	I-人-0339(1312000339)	箇所名	星沼	所在地	大崎市鳴子温泉字星沼
---------	------	----------------------	-----	----	-----	------------



危害のおそれのある土地の区域(土砂災害警戒区域)		
著しい危害のおそれのある土地の区域(土砂災害特別警戒区域)	土石等の(移動)高さが1m以下の場合、 土石等の移動による力が100kN/m ² を越える区域	
	土石等の堆積の高さが3mを越える区域	
それ以外の区域		

凡例		上端		横断測線
		下端		



土砂災害警戒区域等の指定の告示に係る図書(その3)

告示番号	宮城県告示第337号
告示年月日	平成27年3月27日

建築物に作用すると想定される衝撃に関する事項

急傾斜地の位置	箇所番号	I-人-0339(1312000339)		箇所名	星沼	所在地	大崎市鳴子温泉字星沼	
横断測線の区間	土石等の移動により建築物の地上部に作用すると想定される力				土石等の堆積により建築物の地上部に作用すると想定される力			
	土石等の(移動)高さが1m以下の場合、土石等の移動による力が100kN/m2を越える区域		それ以外の区域		土石等の堆積の高さが3mを越える区域		それ以外の区域	
	力の大きさのうち最大のもの (kN/m ²)	土石等の高さ (m)	力の大きさのうち最大のもの (kN/m ²)	土石等の高さ (m)	力の大きさのうち最大のもの (kN/m ²)	土石等の高さ (m)	力の大きさのうち最大のもの (kN/m ²)	土石等の高さ (m)
1 ~ 2	-	-	77.6	1.0	-	-	9.4	1.9
2 ~ 3	-	-	77.6	1.0	-	-	9.3	1.9
3 ~ 4	-	-	42.9	1.0	-	-	-	-
4 ~ 5	-	-	72.3	1.0	-	-	8.9	1.8
5 ~ 6	-	-	72.3	1.0	-	-	8.9	1.8
6 ~ 7	-	-	59.7	1.0	-	-	9.9	2.0
7 ~ 8	-	-	72.4	1.0	-	-	9.9	2.0
8 ~ 9	-	-	89.5	1.0	-	-	8.5	1.7
9 ~ 10	-	-	89.5	1.0	-	-	8.5	1.7
10 ~ 11	-	-	87.2	1.0	-	-	7.8	1.6
11 ~ 12	-	-	84.2	1.0	-	-	10.2	2.1
12 ~ 13	-	-	68.6	1.0	-	-	12.0	2.4