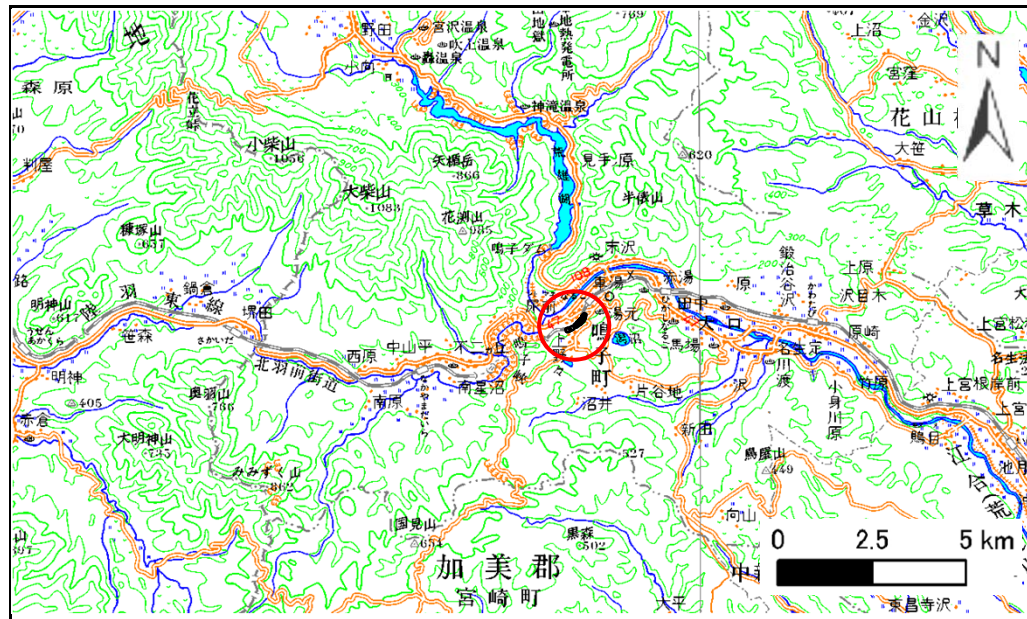


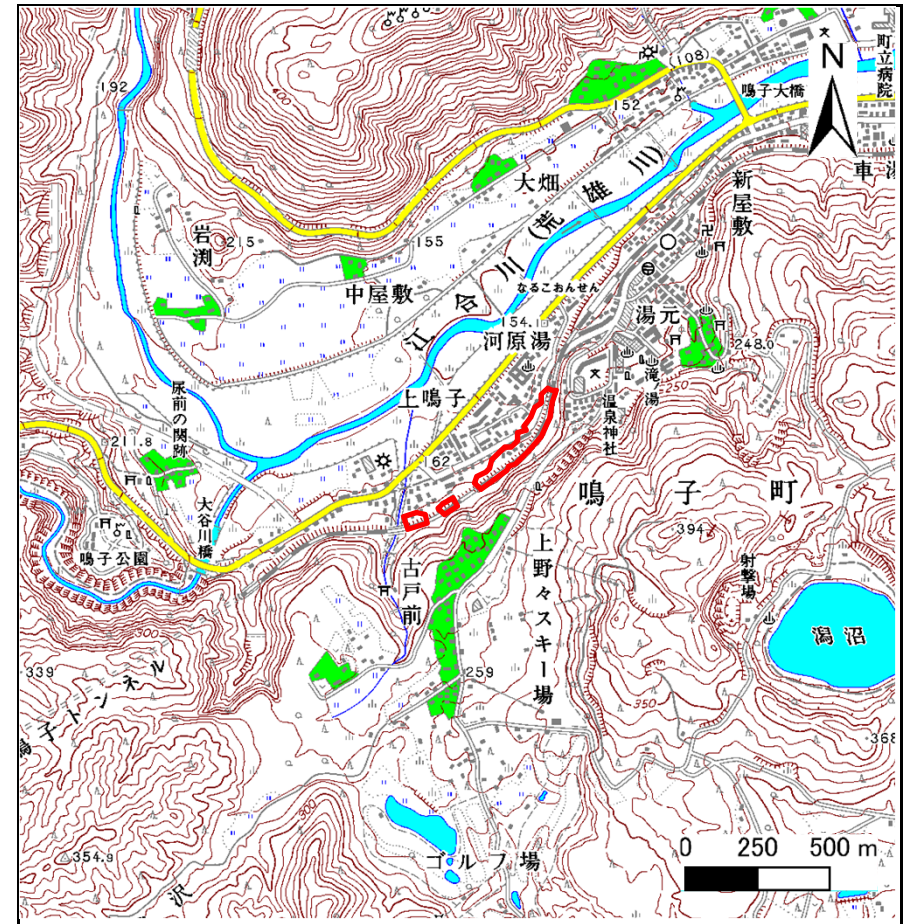
土砂災害警戒区域等の指定の告示に係る図書(その1)

告示番号	宮城県告示第337号
告示年月日	平成27年3月27日

自然現象の種類	急傾斜地の崩壊
箇所番号	I-自-0527(1311000527)
箇所名	上鳴子
所在地	大崎市鳴子温泉字上鳴子、字河原湯
調査機関	宮城県北部土木事務所



位置図(S=1:200,000)



位置図(S=1:25,000)

宮城県

「この地図は、国土地理院長の承認を得て、同院発行の数値地図200000(地図画像)及び数値地図25000(地図画像)を複製したものである。(承認番号 平23情複、第403号)」

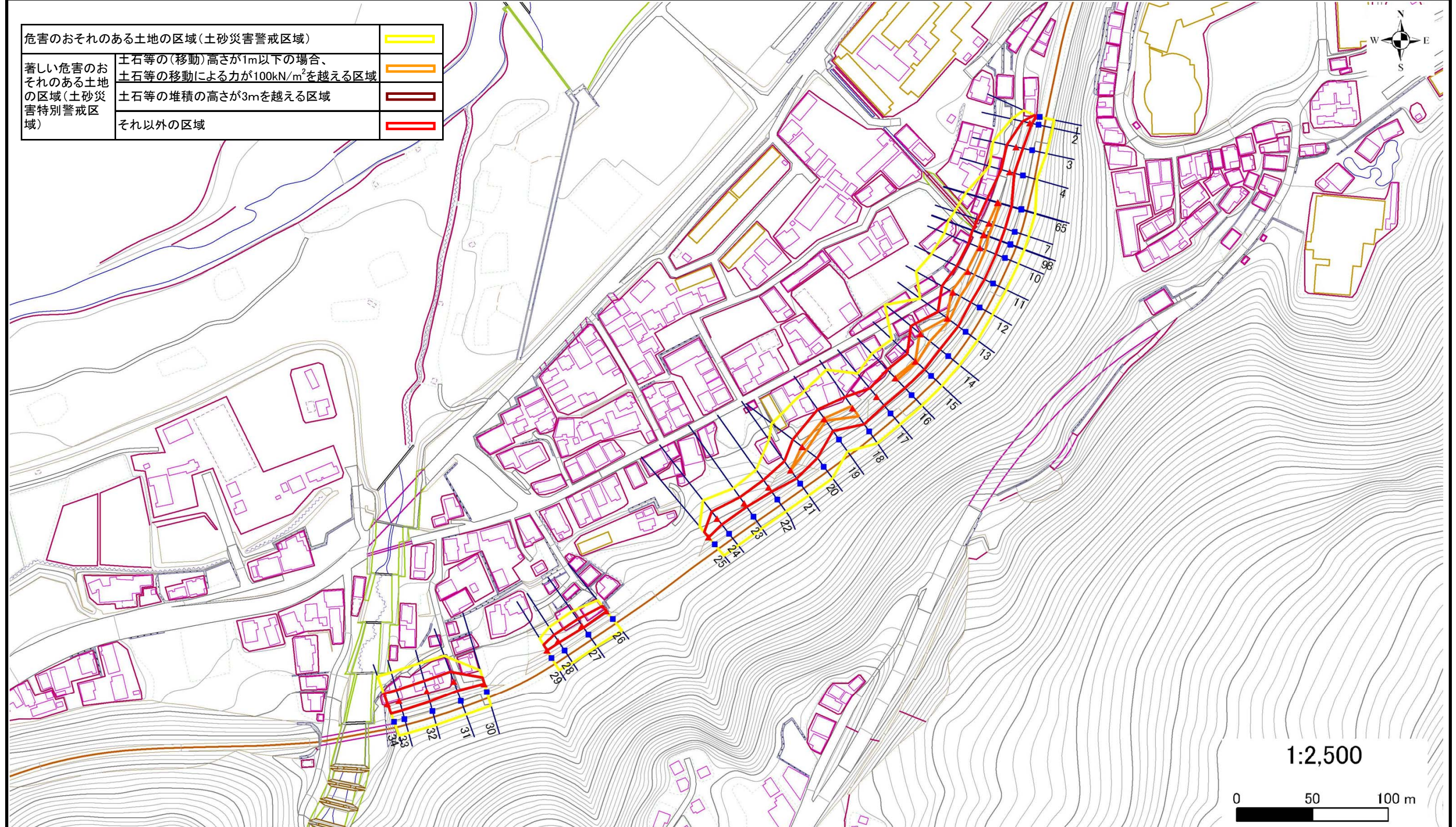
土砂災害警戒区域等の指定の告示に係る図書(その2)

告示番号	宮城県告示第337号
告示年月日	平成27年3月27日

危害のおそれのある土地、著しい危害のおそれのある土地の設定図

急傾斜地の位置	箇所番号	I-自-0527(1311000527)	箇所名	上鳴子	所在地	大崎市鳴子温泉字上鳴子、字河原湯	調査年度	平成22年度
---------	------	----------------------	-----	-----	-----	------------------	------	--------

危害のおそれのある土地の区域(土砂災害警戒区域)	
著しい危害のおそれのある土地の区域(土砂災害特別警戒区域)	
土石等の(移動)高さが1m以下の場合、土石等の移動による力が100kN/m ² を越える区域	
土石等の堆積の高さが3mを越える区域	
それ以外の区域	



凡例		上端		下端		横断測線
----	--	----	--	----	--	------

土砂災害警戒区域等の指定の告示に係る図書(その3)

告示番号	宮城県告示第337号
告示年月日	平成27年3月27日

建築物に作用すると想定される衝撃に関する事項

急傾斜地の位置	箇所番号	I-自-0527(1311000527)	箇所名	上鳴子	所在地	大崎市鳴子温泉字上鳴子、字河原湯
---------	------	----------------------	-----	-----	-----	------------------

横断測線の区間	土石等の移動により建築物の地上部に作用すると想定される力				土石等の堆積により建築物の地上部に作用すると想定される力			
	土石等の(移動)高さが1m以下の場合、土石等の移動による力が100kN/m ² を越える区域		それ以外の区域		土石等の堆積の高さが3mを越える区域		それ以外の区域	
	力の大きさのうち最大のもの (kN/m ²)	土石等の高さ (m)	力の大きさのうち最大のもの (kN/m ²)	土石等の高さ (m)	力の大きさのうち最大のもの (kN/m ²)	土石等の高さ (m)	力の大きさのうち最大のもの (kN/m ²)	土石等の高さ (m)
1 ~ 2	—	—	65.0	1.0	—	—	10.0	2.0
2 ~ 3	—	—	86.7	1.0	—	—	10.0	2.0
3 ~ 4	—	—	86.7	1.0	—	—	8.9	1.8
4 ~ 5	—	—	100.0	1.0	—	—	10.7	2.2
5 ~ 6	105.0	1.0	100.0	1.0	—	—	10.7	2.2
6 ~ 7	108.9	1.0	100.0	1.0	—	—	10.7	2.1
7 ~ 8	110.0	1.0	100.0	1.0	—	—	10.6	2.1
8 ~ 9	110.1	1.0	100.0	1.0	—	—	10.5	2.1
9 ~ 10	113.2	1.0	100.0	1.0	—	—	10.8	2.2
10 ~ 11	116.7	1.0	100.0	1.0	—	—	10.9	2.2
11 ~ 12	116.9	1.0	100.0	1.0	—	—	10.9	2.2
12 ~ 13	116.9	1.0	100.0	1.0	—	—	11.0	2.2
13 ~ 14	120.0	1.0	100.0	1.0	—	—	11.2	2.3
14 ~ 15	120.0	1.0	100.0	1.0	—	—	11.2	2.3
15 ~ 16	106.0	1.0	100.0	1.0	—	—	11.1	2.2
16 ~ 17	—	—	100.0	1.0	—	—	10.8	2.2
17 ~ 18	—	—	100.0	1.0	—	—	12.1	2.4
18 ~ 19	125.7	1.0	100.0	1.0	—	—	12.1	2.4
19 ~ 20	110.0	1.0	100.0	1.0	—	—	10.5	2.1
20 ~ 21	110.0	1.0	100.0	1.0	—	—	13.1	2.6
21 ~ 22	—	—	100.0	1.0	—	—	13.1	2.6
22 ~ 23	—	—	81.0	1.0	—	—	8.5	1.7
23 ~ 24	—	—	79.6	1.0	—	—	7.9	1.6
24 ~ 25	—	—	79.6	1.0	—	—	7.9	1.6
25 ~ 26	—	—	59.5	1.0	—	—	—	—
26 ~ 27	—	—	69.8	1.0	—	—	8.9	1.8
27 ~ 28	—	—	69.8	1.0	—	—	8.9	1.8
28 ~ 29	—	—	67.2	1	—	—	8.6	1.7
29 ~ 30	—	—	59	1	—	—	—	—
30 ~ 31	—	—	92	1	—	—	8.2	1.7
31 ~ 32	—	—	97.6	1	—	—	10.7	2.2
32 ~ 33	—	—	99.3	1	—	—	11.1	2.2
33 ~ 34	—	—	99.3	1	—	—	11.2	2.3