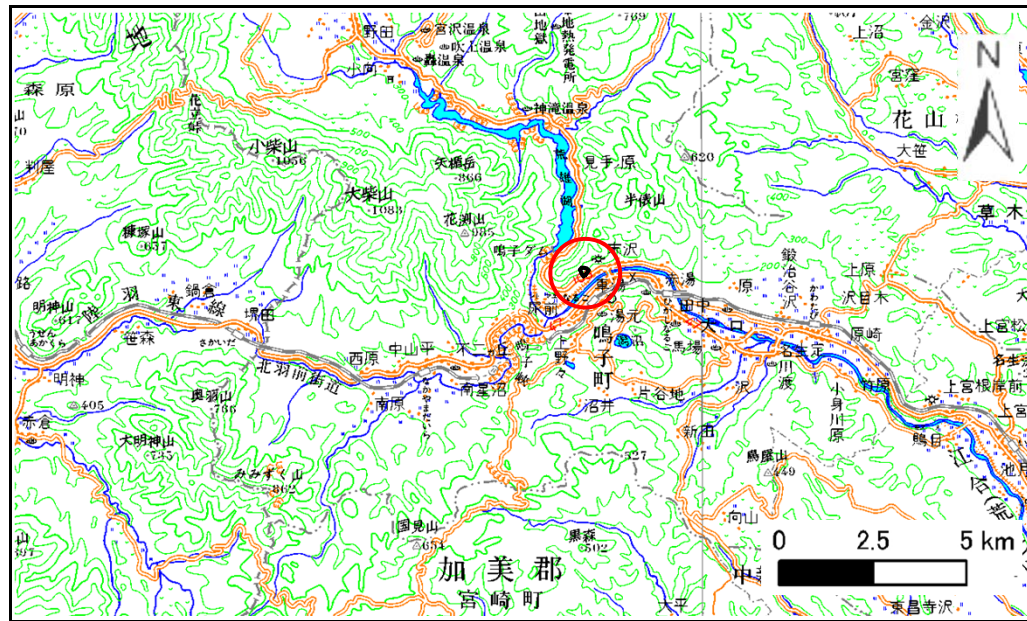


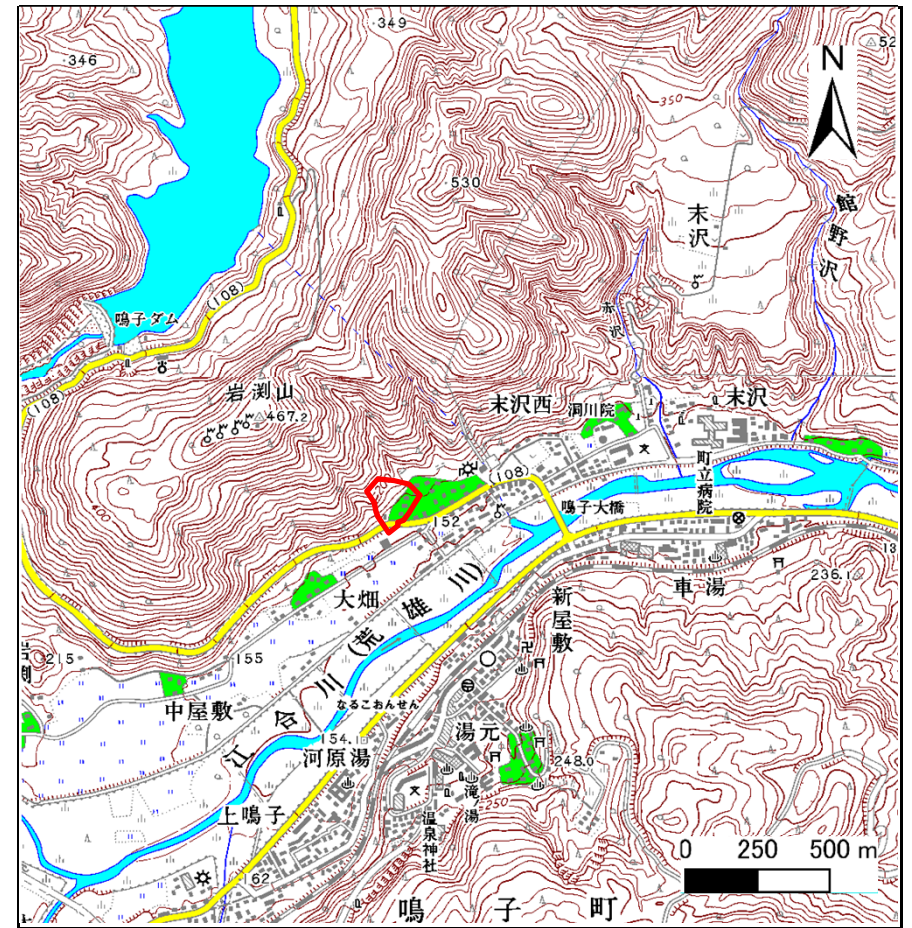
土砂災害警戒区域等の指定の告示に係る図書(その1)

告示番号	宮城県告示第337号
告示年月日	平成27年3月27日

自然現象の種類	急傾斜地の崩壊
箇所番号	I-自-0526(1311000526)
箇所名	大畑
所在地	大崎市鳴子温泉字大畑
調査機関	宮城県北部土木事務所



位置図(S=1:200,000)



位置図(S=1:25,000)

宮城県

「この地図は、国土地理院長の承認を得て、同院発行の数値地図20000(地図画像)及び数値地図25000(地図画像)を複製したものである。(承認番号 平23情複、第403号)」

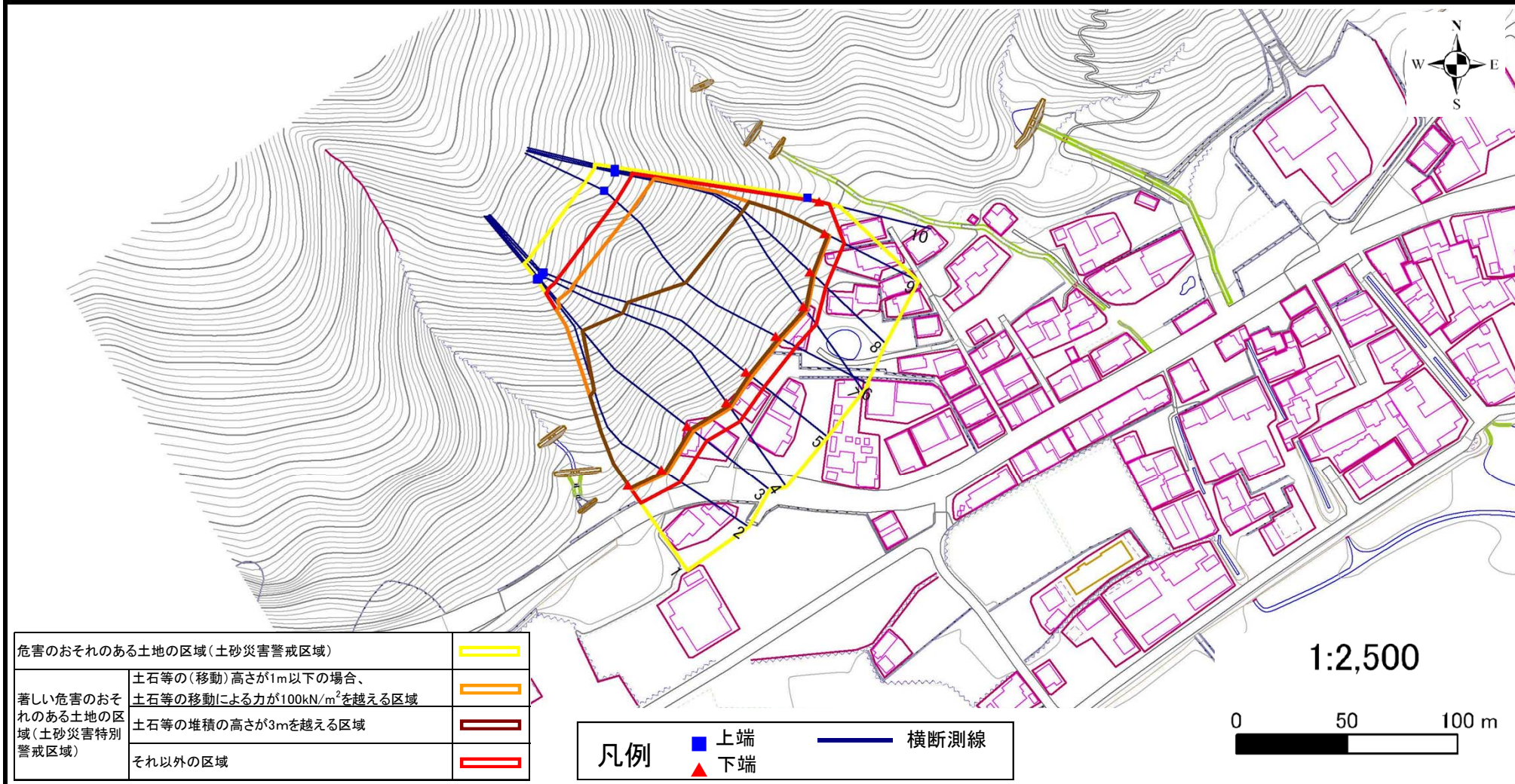
土砂災害警戒区域等の指定の告示に係る図書(その2)

告示番号	宮城県告示第337号
告示年月日	平成27年3月27日

危害のおそれのある土地、著しい危害のおそれのある土地の設定図

調査年度	平成22年度
------	--------

急傾斜地の位置	箇所番号	I-自-0526(1311000526)	箇所名	大畑	所在地	大崎市鳴子温泉字大畑
---------	------	----------------------	-----	----	-----	------------



土砂災害警戒区域等の指定の告示に係る図書(その3)

告示番号	宮城県告示第337号
告示年月日	平成27年3月27日

建築物に作用すると想定される衝撃に関する事項

急傾斜地の位置	箇所番号	I-自-0526(1311000526)	箇所名	大畑	所在地	大崎市鳴子温泉字大畑
---------	------	----------------------	-----	----	-----	------------

横断測線の区間	土石等の移動により建築物の地上部に作用すると想定される力				土石等の堆積により建築物の地上部に作用すると想定される力			
	土石等の(移動)高さが1m以下の場合、土石等の移動による力が100kN/m ² を越える区域		それ以外の区域		土石等の堆積の高さが3mを越える区域		それ以外の区域	
	力の大きさのうち最大のもの (kN/m ²)	土石等の高さ (m)	力の大きさのうち最大のもの (kN/m ²)	土石等の高さ (m)	力の大きさのうち最大のもの (kN/m ²)	土石等の高さ (m)	力の大きさのうち最大のもの (kN/m ²)	土石等の高さ (m)
	1 ~ 2	147.9	1.0	100.0	1.0	19.0	3.8	15.2
2 ~ 3	161.9	1.0	100.0	1.0	20.4	4.1	15.2	3.0
3 ~ 4	161.9	1.0	100.0	1.0	20.4	4.1	15.2	3.0
4 ~ 5	155.8	1.0	100.0	1.0	19.7	3.9	15.2	3.0
5 ~ 6	155.8	1.0	100.0	1.0	19.7	3.9	15.2	3.0
6 ~ 7	151.5	1.0	100.0	1.0	19.3	3.9	15.2	3.0
7 ~ 8	142.7	1.0	100.0	1.0	18.7	3.7	15.2	3.0
8 ~ 9	141.6	1.0	100.0	1.0	18.6	3.7	15.2	3.0
9 ~ 10	-	-	-	-	-	-	-	-

横断測線の区間	土石等の移動により建築物の地上部に作用すると想定される力				土石等の堆積により建築物の地上部に作用すると想定される力			
	土石等の(移動)高さが1m以下の場合、土石等の移動による力が100kN/m ² を越える区域		それ以外の区域		土石等の堆積の高さが3mを越える区域		それ以外の区域	
	力の大きさのうち最大のもの (kN/m ²)	土石等の高さ (m)	力の大きさのうち最大のもの (kN/m ²)	土石等の高さ (m)	力の大きさのうち最大のもの (kN/m ²)	土石等の高さ (m)	力の大きさのうち最大のもの (kN/m ²)	土石等の高さ (m)