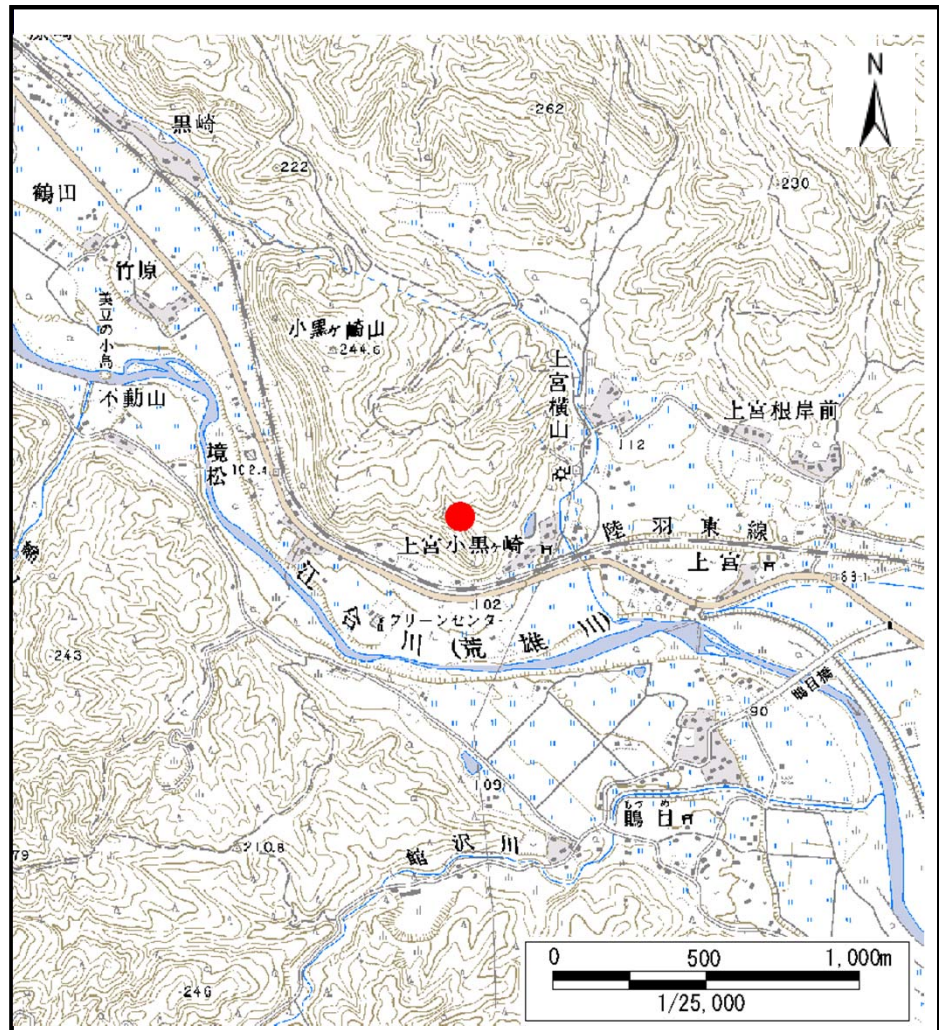
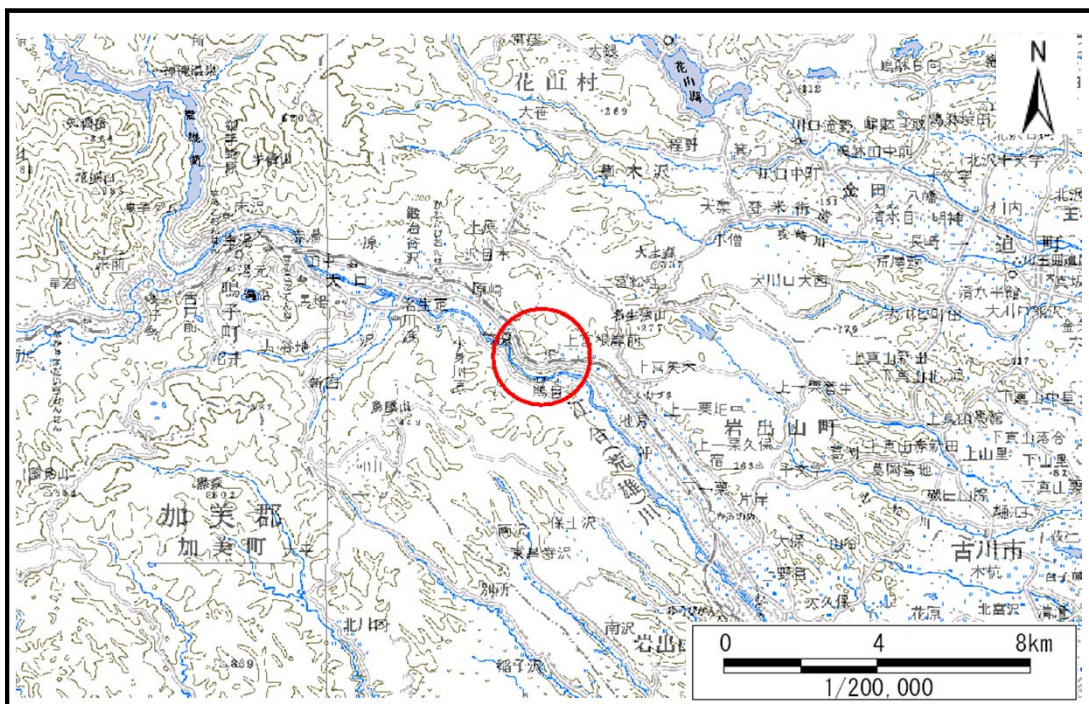


土砂災害警戒区域等の指定の告示に係る図書(その1)

告示番号	宮城県告示第337号
告示年月日	平成27年3月27日

自然現象の種類	土石流
溪流番号	9-21-036(1245100036)
水系名	北上川
河川名	江合川
溪流名	小黒ヶ崎沢
所在地	大崎市岩出山池月字上宮小黒崎、字上宮横山、 字上宮草井前、字上宮小黒崎前
調査機関	宮城県北部土木事務所



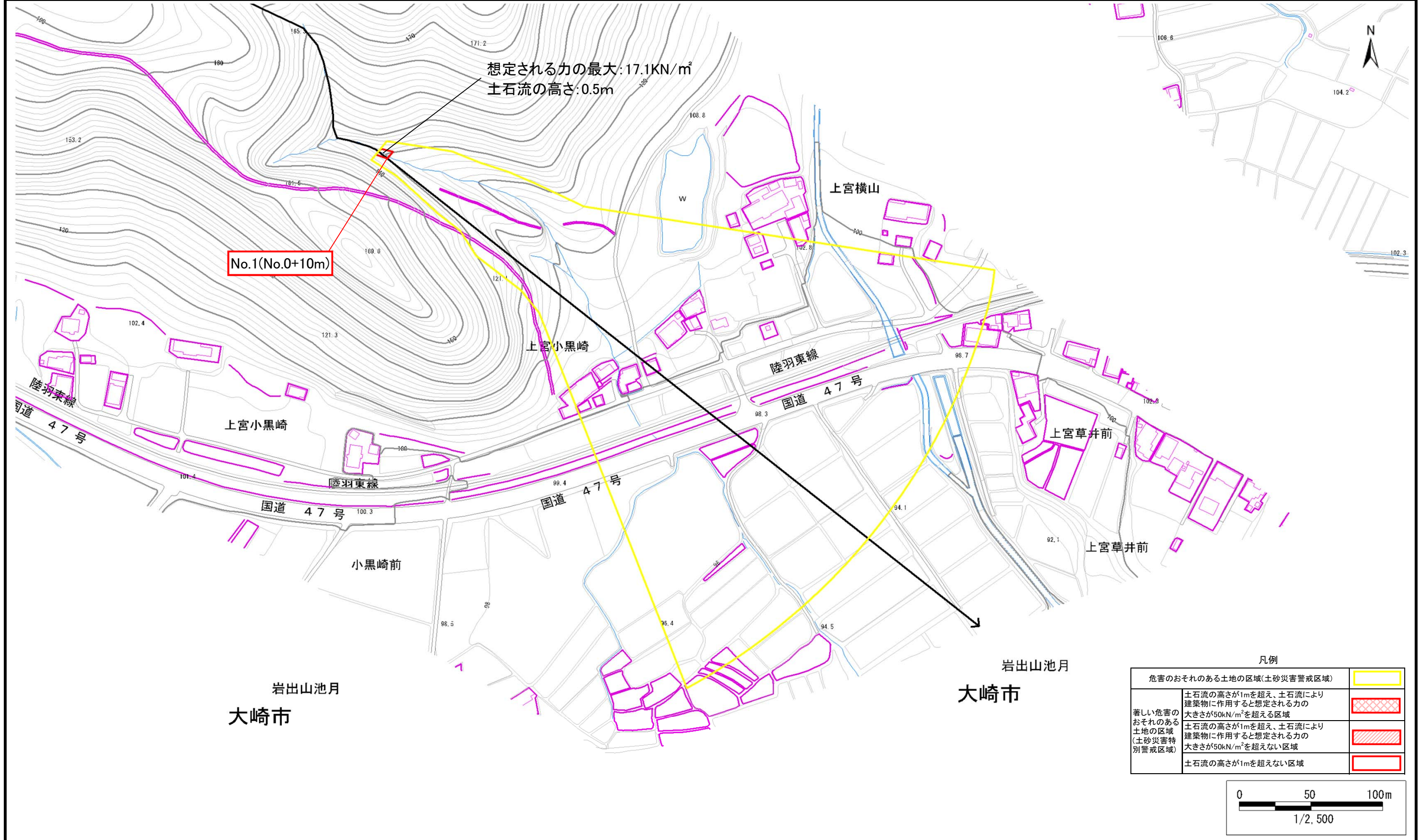
この地図は、国土地理院長の承認を得て、同院発行の数値地図20000(地図画像)及び数値地図25000(地図画像)を複製したものである。(承認番号 平25情複、第475号)

土砂災害警戒区域等の指定の告示に係る図書(その2)

告示番号	宮城県告示第337号
告示年月日	平成27年3月27日

調査年度	平成23年度
------	--------

溪流の位置	溪流番号	9-21-036(1245100036)	溪流名	小黑ヶ崎沢	所在地	大崎市岩出山池月字上宮小黑崎、字上宮横山、字上宮草井前、字上宮小黑崎前
-------	------	----------------------	-----	-------	-----	-------------------------------------



凡例	
危害のおそれのある土地の区域(土砂災害警戒区域)	
著しい危害のおそれのある土地の区域(土砂災害特別警戒区域)	
著しい危害のおそれのある土地の区域(土砂災害特別警戒区域)	
著しい危害のおそれのある土地の区域(土砂災害特別警戒区域)	

