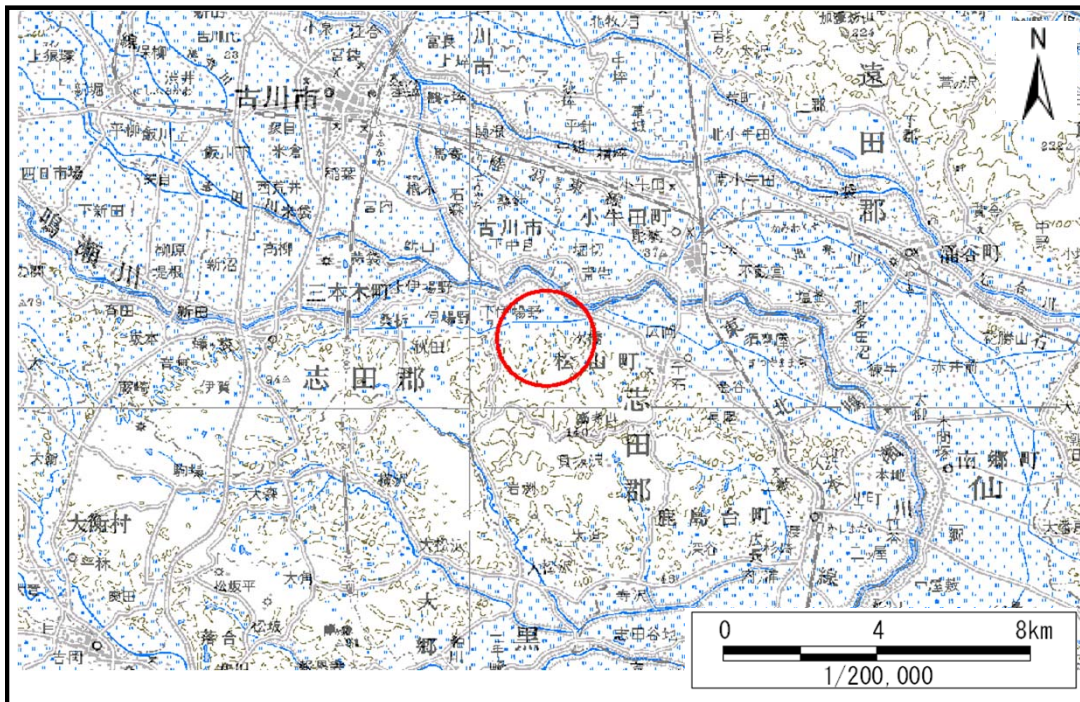


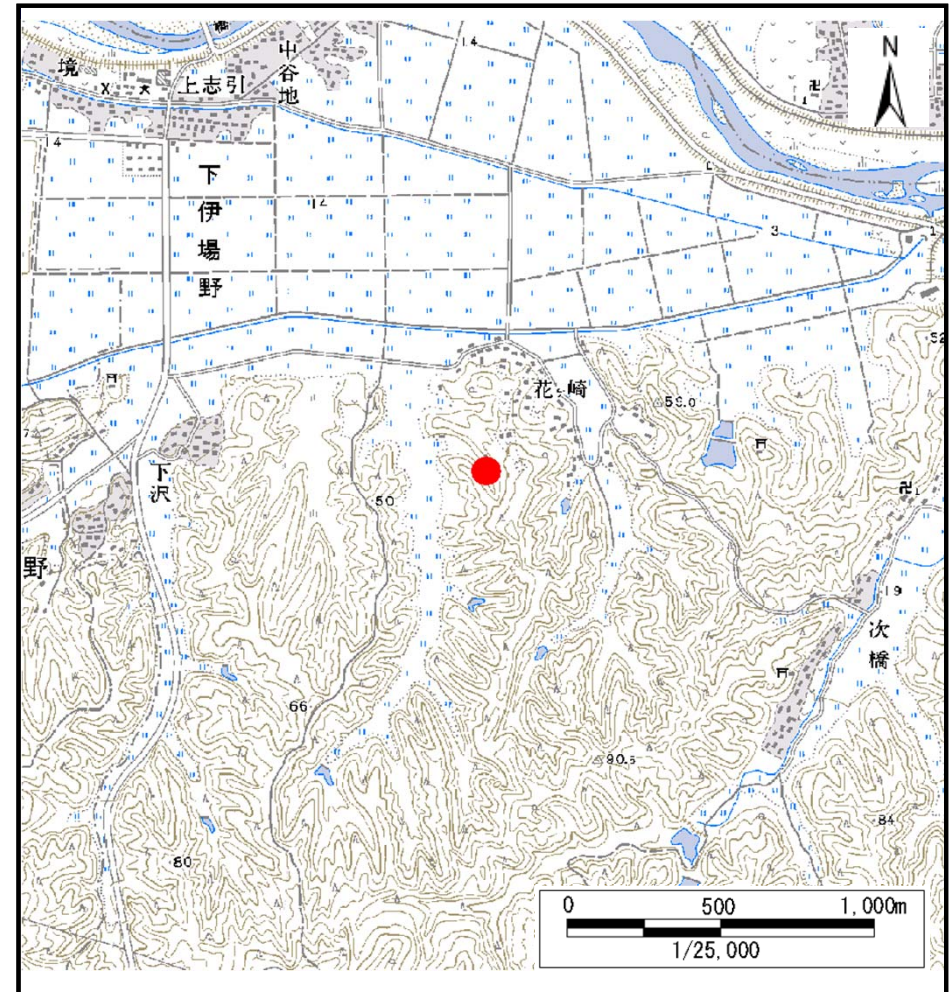
土砂災害警戒区域等の指定の告示に係る図書(その1)

告示番号	宮城県告示第338号
告示年月日	平成27年3月27日

自然現象の種類	土石流
溪流番号	4-31-014(1243100014)
水系名	鳴瀬川
河川名	鳴瀬川
溪流名	中の谷東の沢
所在地	大崎市松山下伊場野字花ヶ崎山, 字中ノ谷東
調査機関	宮城県北部土木事務所



位置図(S=1:200,000)



位置図(S=1:25,000)

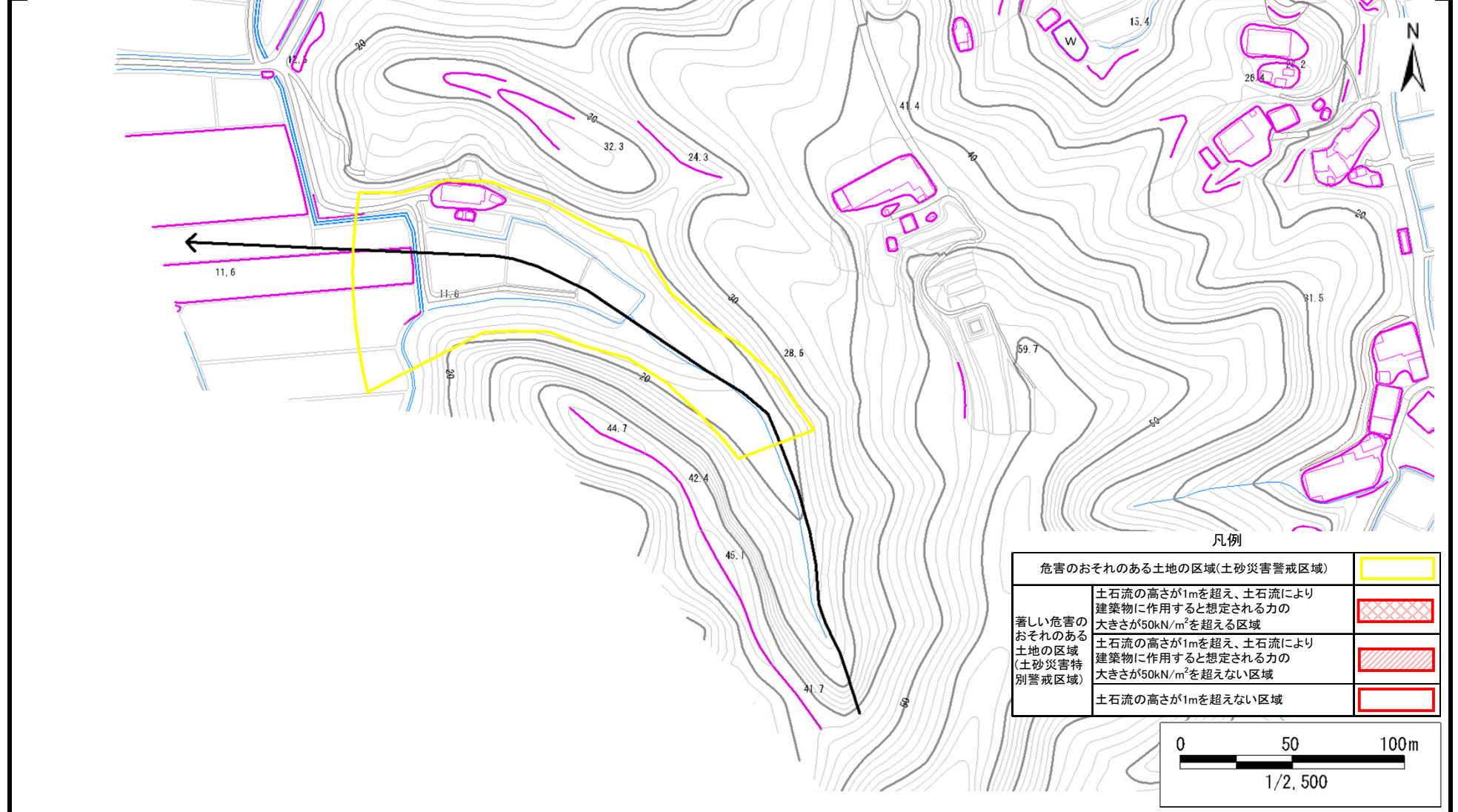
この地図は、国土地理院長の承認を得て、同院発行の数値地図20000(地図画像)及び数値地図25000(地図画像)を複製したものである。(承認番号 平25情複、第475号)

土砂災害警戒区域等の指定の告示に係る図書(その2)

告示番号	宮城県告示第338号
告示年月日	平成27年3月27日

調査年度	平成24年度
------	--------

溪流の位置	溪流番号	4-31-014(1243100014)	溪流名	中の谷東の沢	所在地	大崎市松山下伊場野字花ヶ崎山, 字中ノ谷東
-------	------	----------------------	-----	--------	-----	-----------------------



凡例

危険のおそれのある土地の区域(土砂災害警戒区域)		
著しい危害のおそれのある土地の区域(土砂災害特別警戒区域)	土石流の高さが1mを超え、土石流により建築物に作用すると想定される力の大きさが50kN/m ² を超える区域	
	土石流の高さが1mを超え、土石流により建築物に作用すると想定される力の大きさが50kN/m ² を超えない区域	
	土石流の高さが1mを超えない区域	