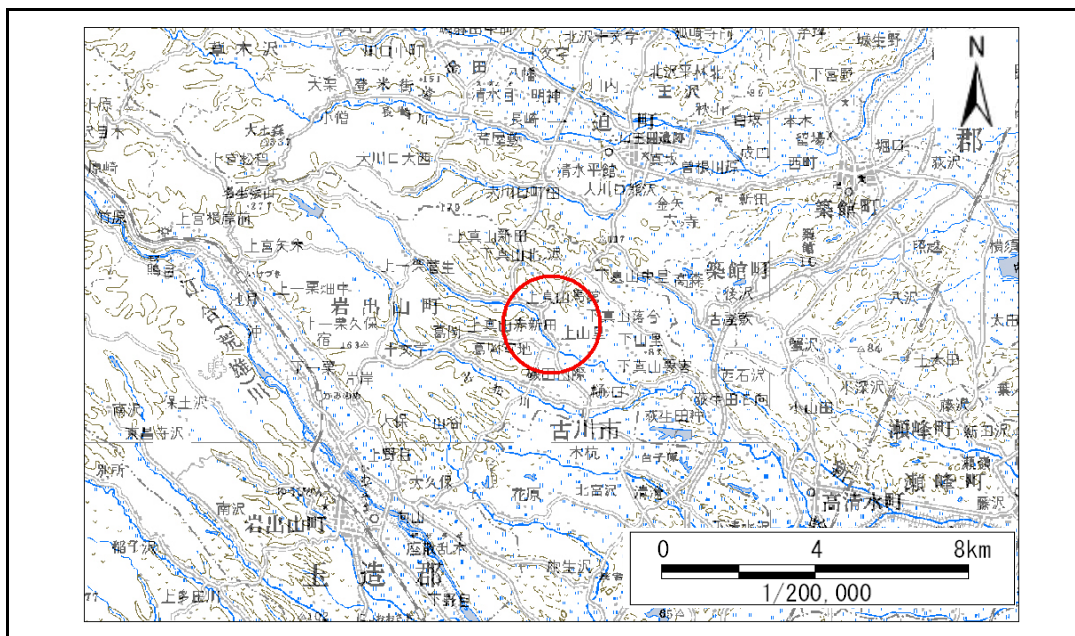


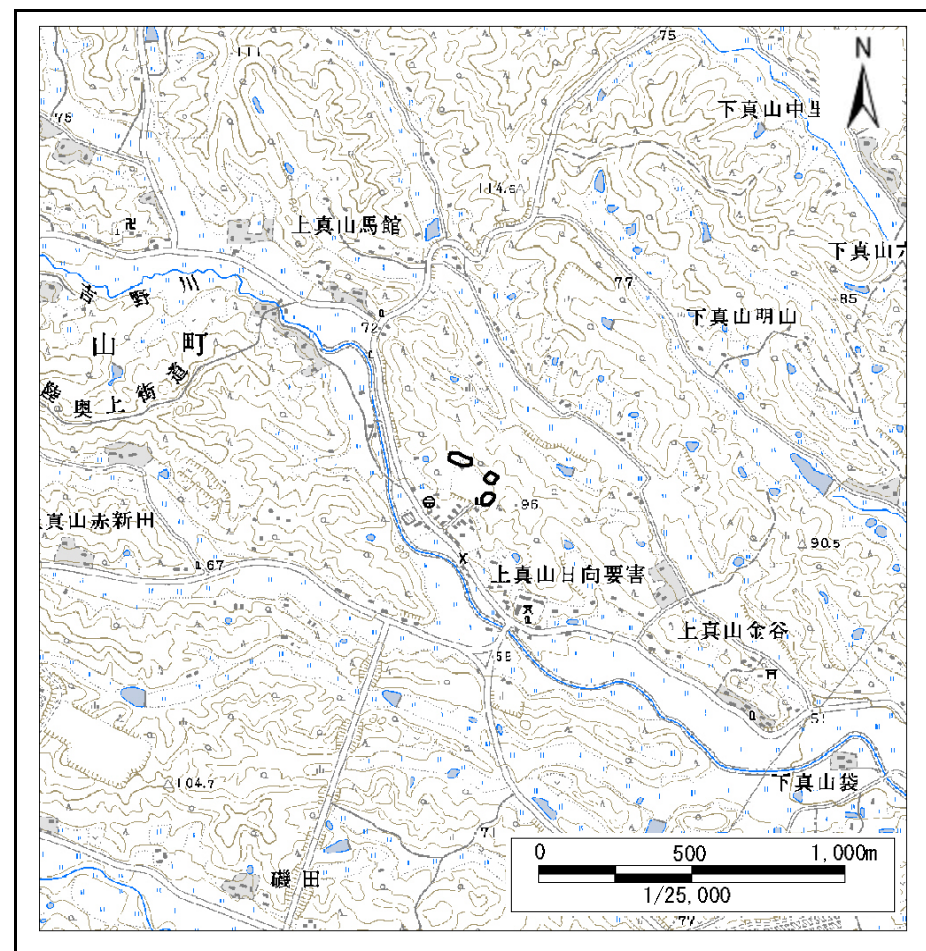
土砂災害警戒区域等の指定の告示に係る図書(その1)

告示番号	宮城県告示第644号
告示年月日	平成26年7月22日

自然現象の種類	急傾斜地の崩壊
箇所番号	I-人-0520(1312000520)
箇所名	下外道
所在地	大崎市岩出山字上真山下外道
調査機関	宮城県北部土木事務所



位置図(S=1:200,000)



位置図(S=1:25,000)

宮城県

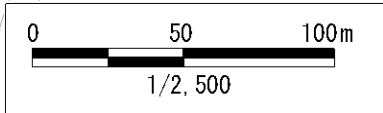
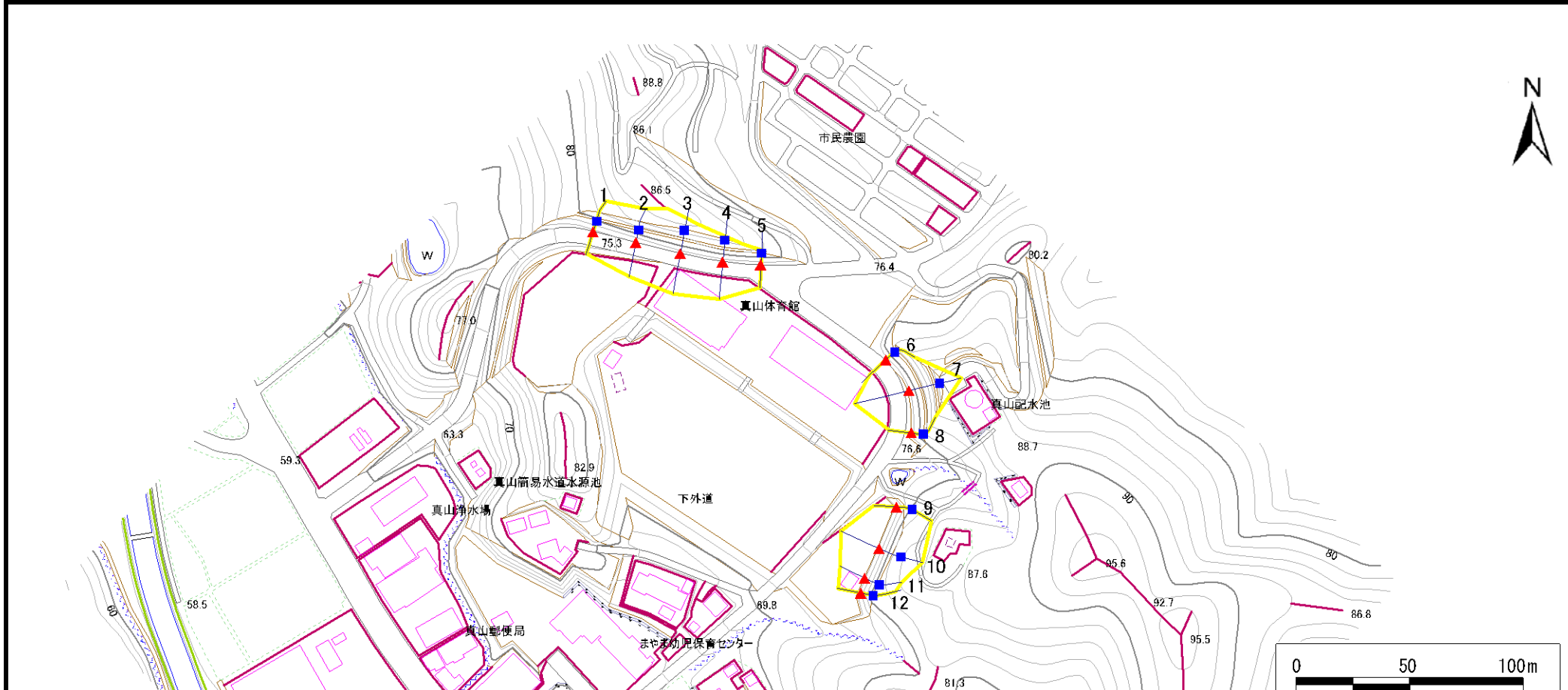
この地図は、国土地理院長の承認を得て、同院発行の数値地図200000(地図画像)及び数値地図25000(地図画像)を複製したものである。(承認番号 平23情複、第403号)

土砂災害警戒区域等の指定の告示に係る図書(その2)

告示番号	宮城県告示第644号
告示年月日	平成26年7月22日

調査年度	平成22年度
------	--------

急傾斜地の位置	箇所番号	I-人-0520(1312000520)	箇所名	下外道	所在地	大崎市岩出山字上真山下外道
---------	------	----------------------	-----	-----	-----	---------------



危険のおそれのある土地の区域(土砂災害警戒区域)	
著しい危険のおそれのある土地の区域(土砂災害特別警戒区域)	
土石等の堆積の高さが3mを超える区域	
それ以外の区域	

凡例	上端	横断測線
	下端	

