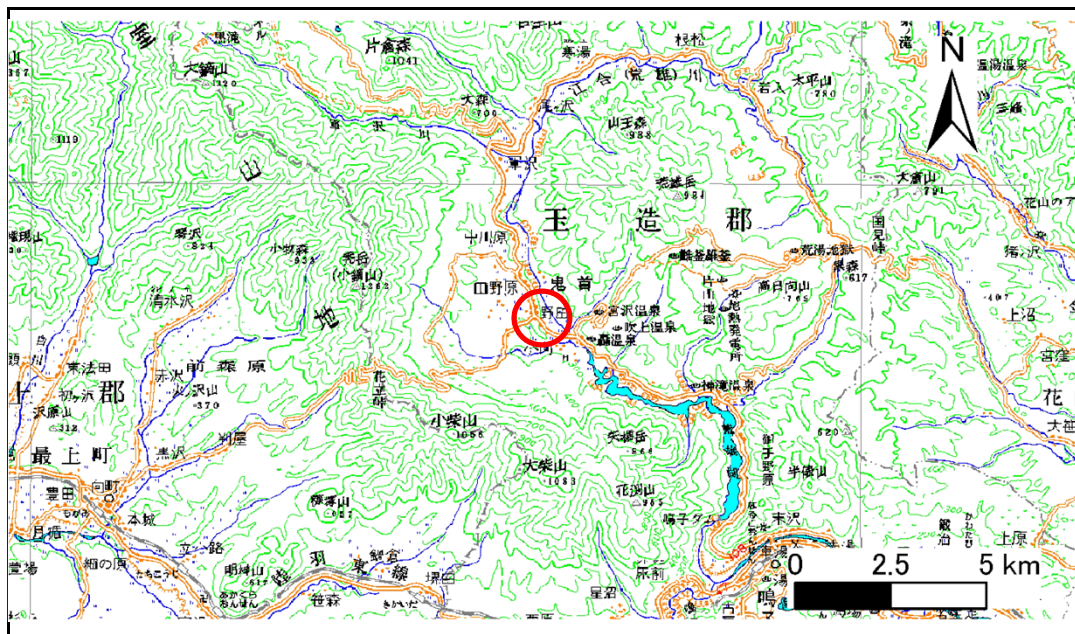


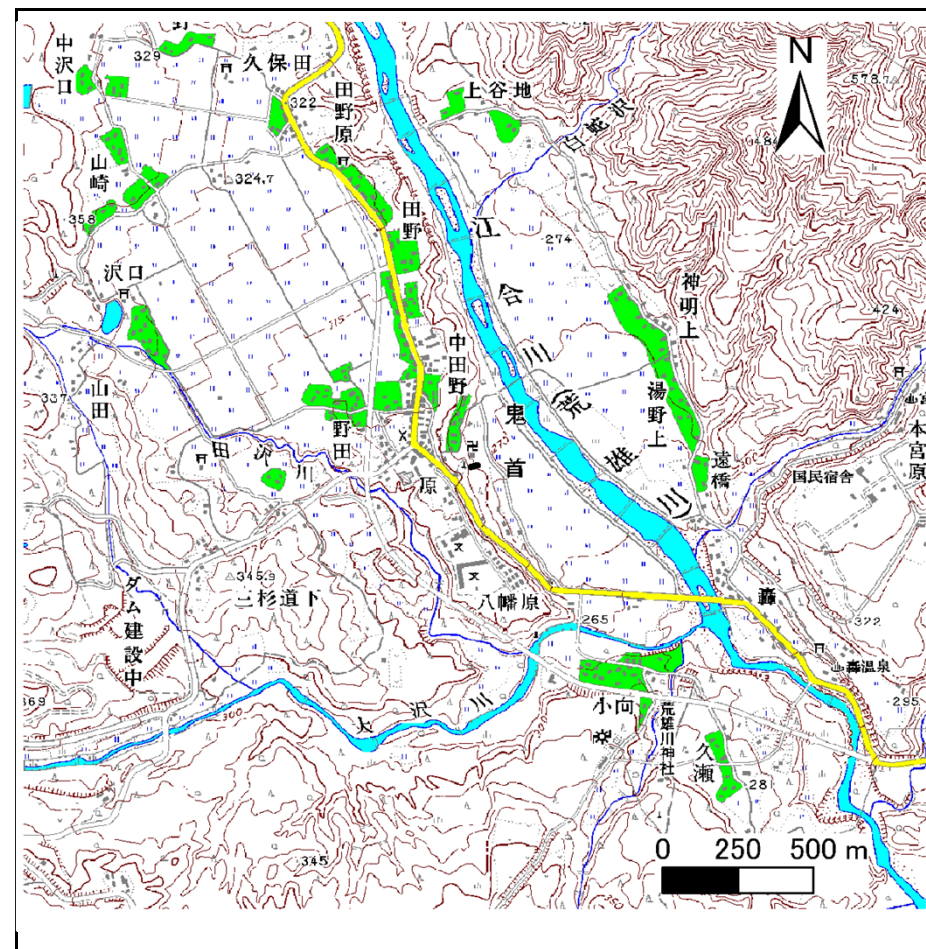
# 土砂災害警戒区域等の指定の告示に係る図書(その1)

告示番号	宮城県告示第760号
告示年月日	平成25年8月30日

自然現象の種類	急傾斜地の崩壊
箇所番号	I-自-1531(1311001531)
箇所名	百目木
所在地	大崎市鳴子温泉鬼首字百目木
調査機関	宮城県北部土木事務所



位置図 1/200000



位置図 1/25000

宮城県

この地図は、国土地理院長の承認を得て、同院発行の20万分の1及び2万5千分の1の地形図を複製したものである(承認番号 平 21 業複、第 774 号)

## 土砂災害警戒区域等の指定の告示に係る図書(その2)

告示番号	宮城県告示第760号
告示年月日	平成25年8月30日

危害のおそれのある土地の区域、著しい危害のおそれのある土地の区域設定図

調査年度	平成21年度
------	--------

急傾斜地の位置	箇所番号	I-自-1531(1311001531)	箇所名	百目木	所在地	大崎市鳴子温泉鬼首字百目木
---------	------	----------------------	-----	-----	-----	---------------



