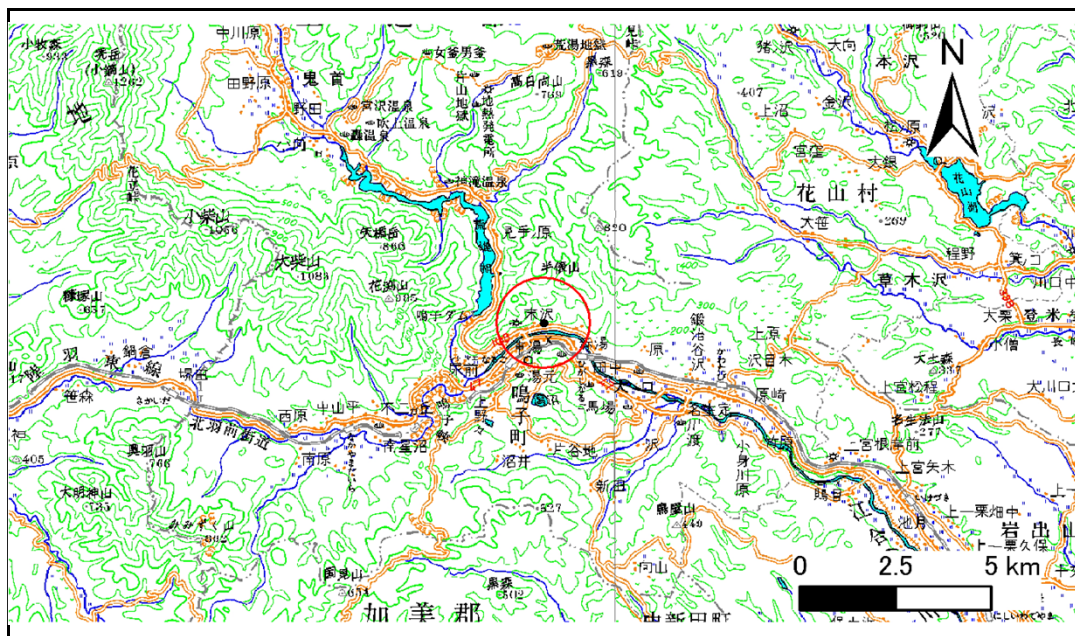


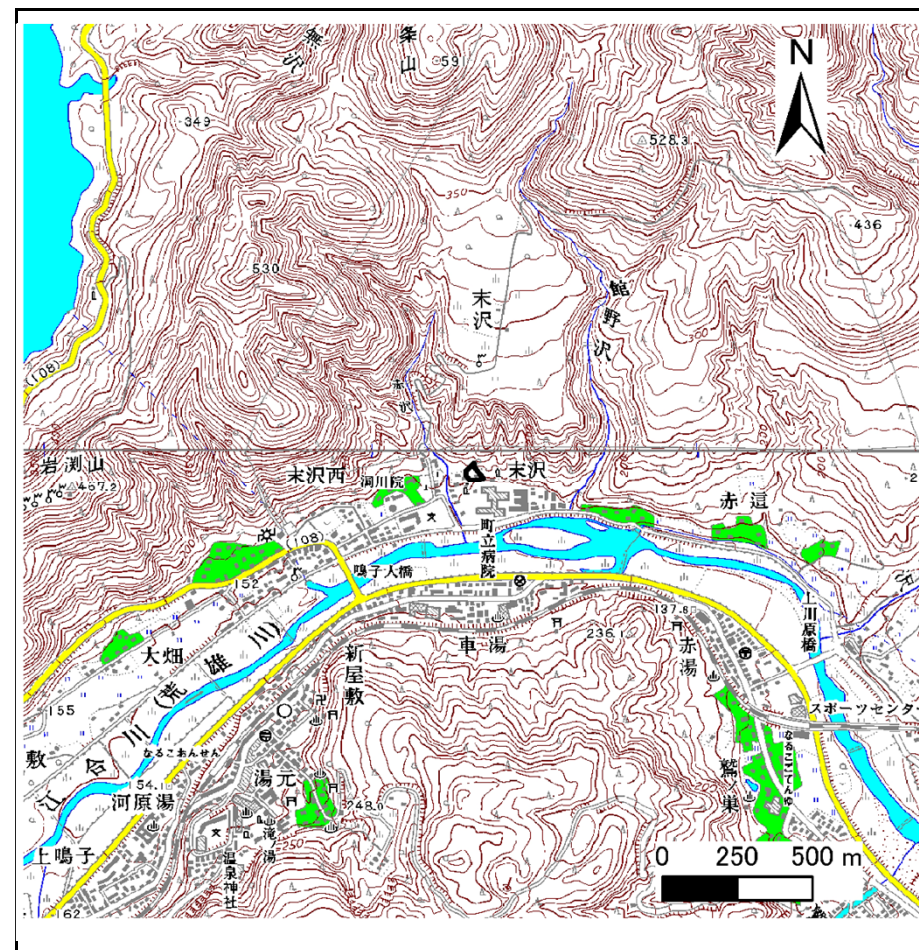
# 土砂災害警戒区域等の指定の公示に係る図書(その1)

告示番号	宮城県告示第429号
告示年月日	平成25年5月10日

自然現象の種類	急傾斜地の崩壊
箇所番号	II-自-1390(1321001390)
箇所名	末沢の4
所在地	大崎市鳴子温泉字末沢
調査機関	宮城県北部土木事務所



位置図(S=1:200,000)



位置図(S=1:25,000)

この地図は、国土地理院長の承認を得て、同院発行の数値地図20000(地図画像)及び数値地図25000(地図画像)を複製したものである。(承認番号 平21業複、第774号) 宮城県

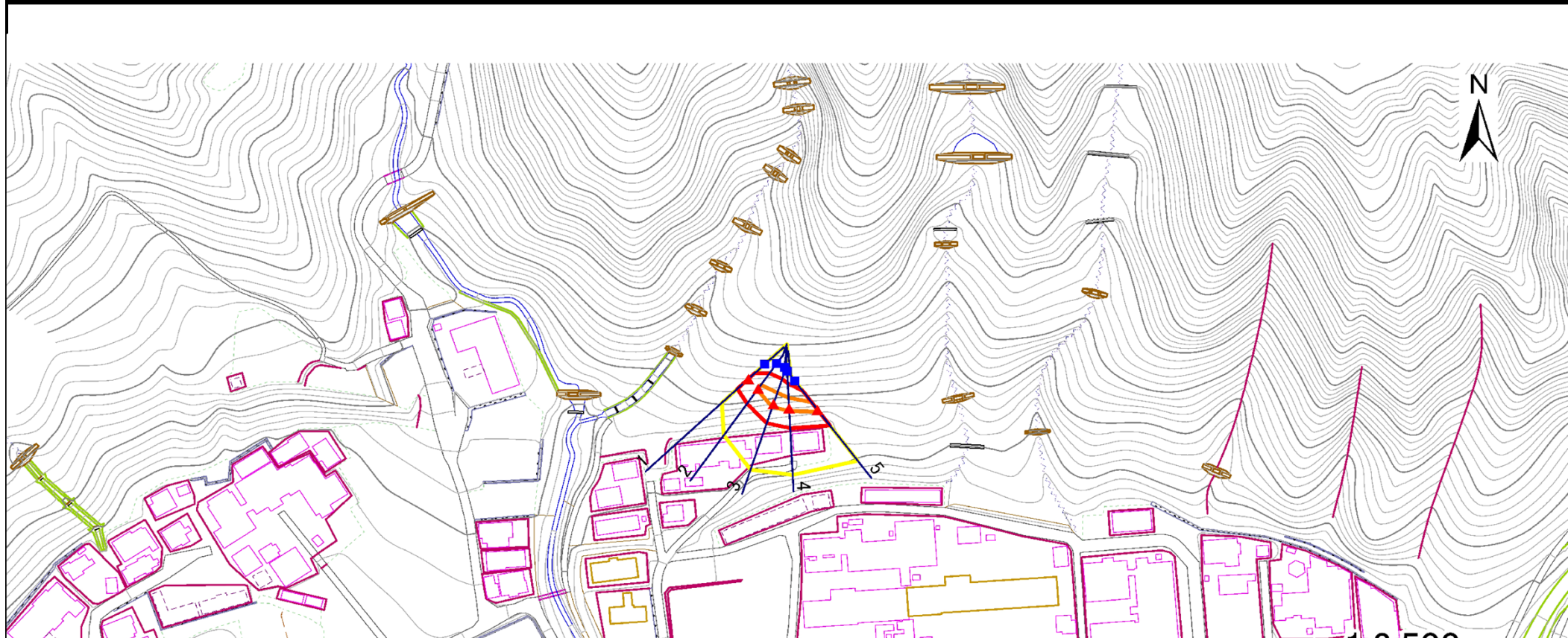
## 土砂災害警戒区域等の指定の公示に係る図書(その2)

告示番号	宮城県告示第429号
告示年月日	平成25年5月10日

危害のおそれのある土地、著しい危害のおそれのある土地の設定図

調査年度	平成21年度
------	--------

急傾斜地の位置	箇所番号	II-自-1390(1321001390)	箇所名	末沢の4	所在地	大崎市鳴子温泉字末沢
---------	------	-----------------------	-----	------	-----	------------



危害のおそれのある土地の区域(土砂災害警戒区域)		
著しい危害のおそれのある土地の区域(土砂災害特別警戒区域)	土石等の(移動)高さが1m以下の場合	
	土石等の堆積の高さが3mを超える区域	
	それ以外の区域	

1:2,500

