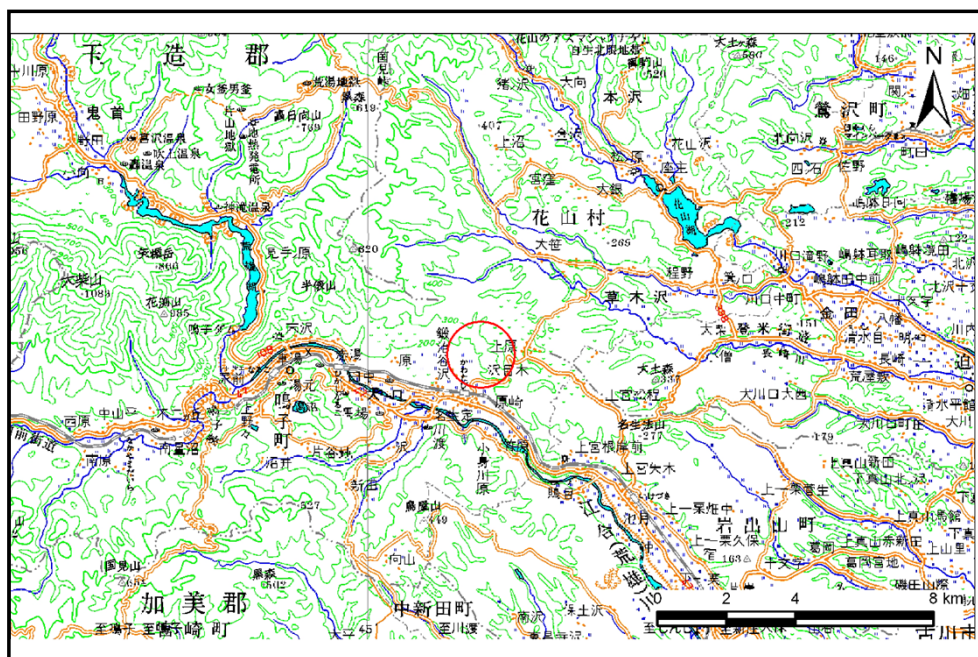


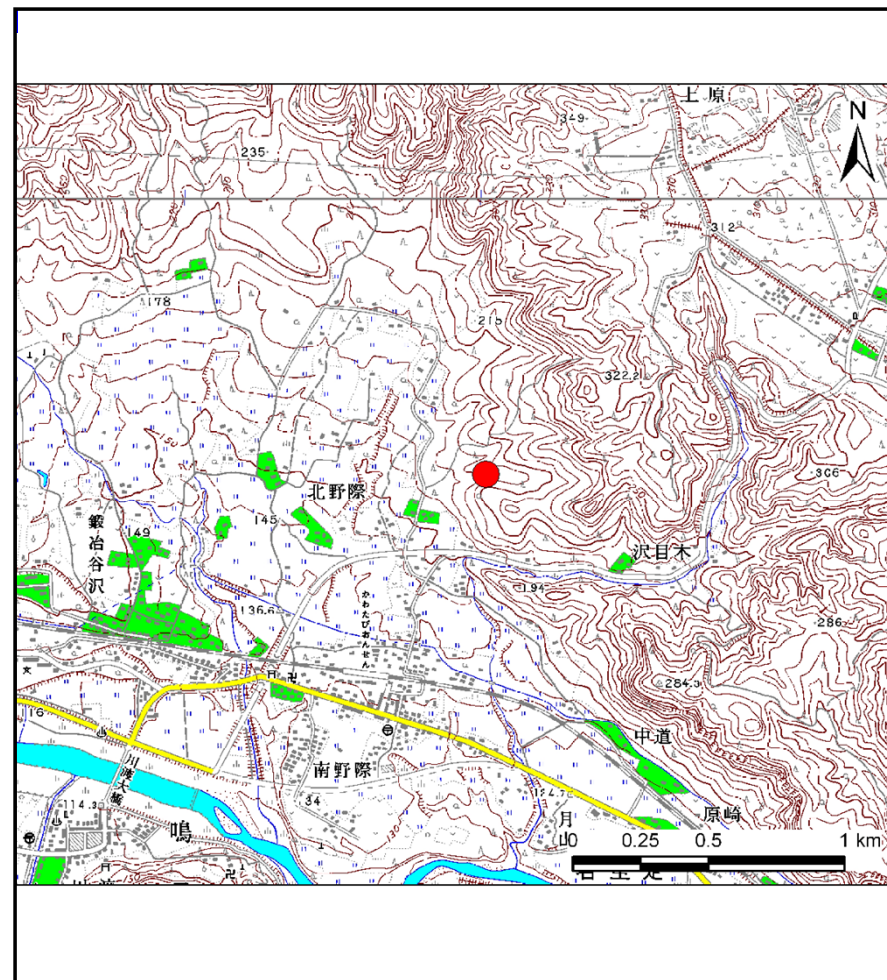
# 土砂災害警戒区域等の指定の公示に係る図書(その1)

告示番号	宮城県告示第429号
告示年月日	平成25年5月10日

自然現象の種類	土石流
溪流番号	9-22-098(1292200098)
水系名	北上川
河川名	江合川
溪流名	小室沢
所在地	大崎市鳴子温泉字小室
調査機関	宮城県北部土木事務所



位置図(S=1:200,000)



位置図(S=1:25,000)

この地図は、国土地理院長の承認を得て、同院発行の数値地図20000(地図画像)及び数値地図25000(地図画像)を複製したものである。(承認番号 平21業複、第774号)

宮城県

# 土砂災害警戒区域等の指定の告示に係る図書（その2）

告示番号	宮城県告示第429号
告示年月日	平成25年5月10日

危害のおそれのある土地、著しい危害のおそれのある土地の設定図

調査年度	
渓流の位置	渓流番号 9-22-098(1292200098)
渓流名	小室沢
所在地	大崎市鳴子温泉字小室

危害のおそれのある土地の区域（土砂災害警戒区域）	
著しい危害のおそれのある土地の区域（土砂災害特）	
その他の区域	

想定される力の最大 15.2kN/m<sup>2</sup>  
土砂流の高さ 0.8m

