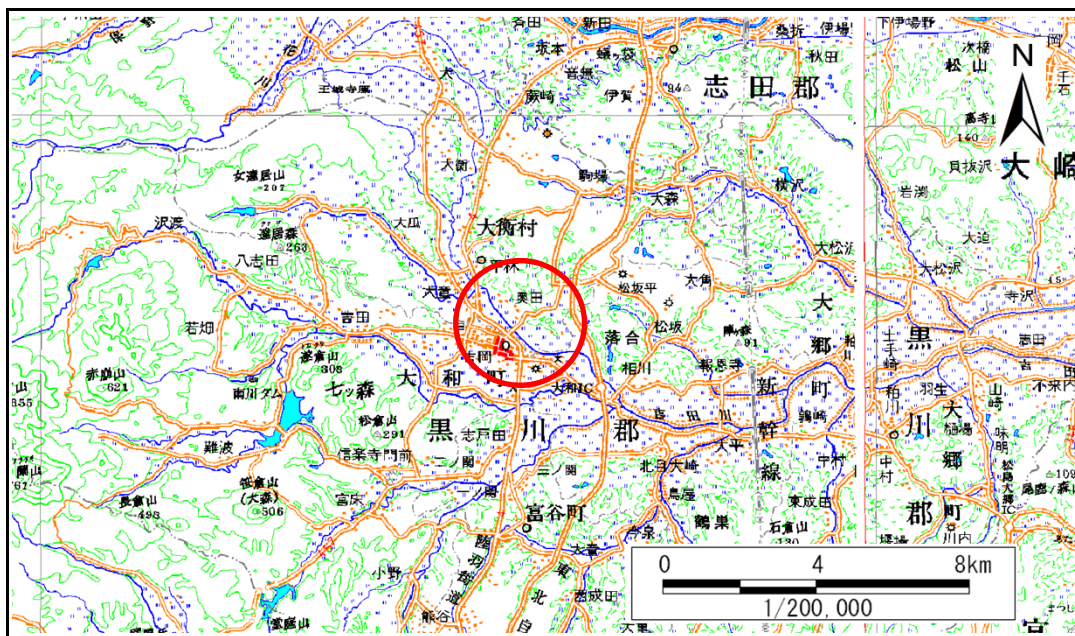


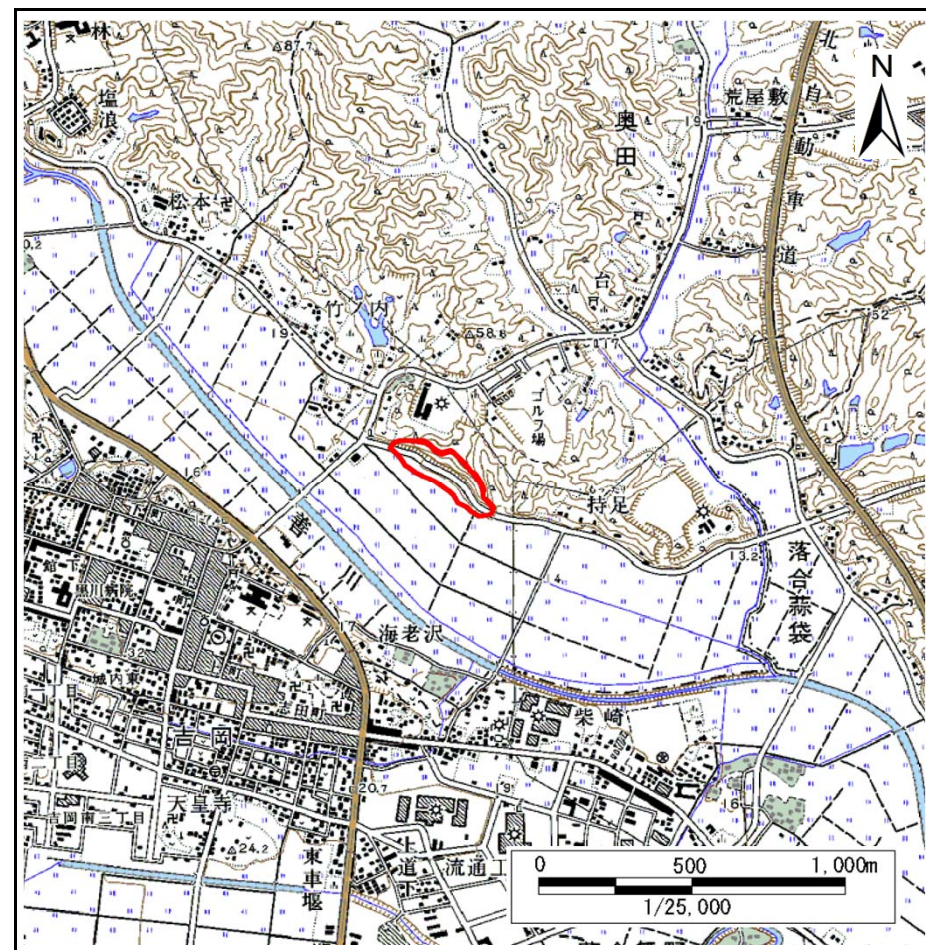
土砂災害警戒区域等の指定の告示に係る図書(その1)

告示番号	宮城県告示第321号
告示年月日	平成28年3月29日

自然現象の種類	急傾斜地の崩壊
箇所番号	Ⅲ-自-0283
箇所名	大樋
所在地	黒川郡大衡村大衡字大樋、字持足
調査機関	宮城県仙台土木事務所



位置図(S=1:200,000)



位置図(S=1:25,000)

宮城県

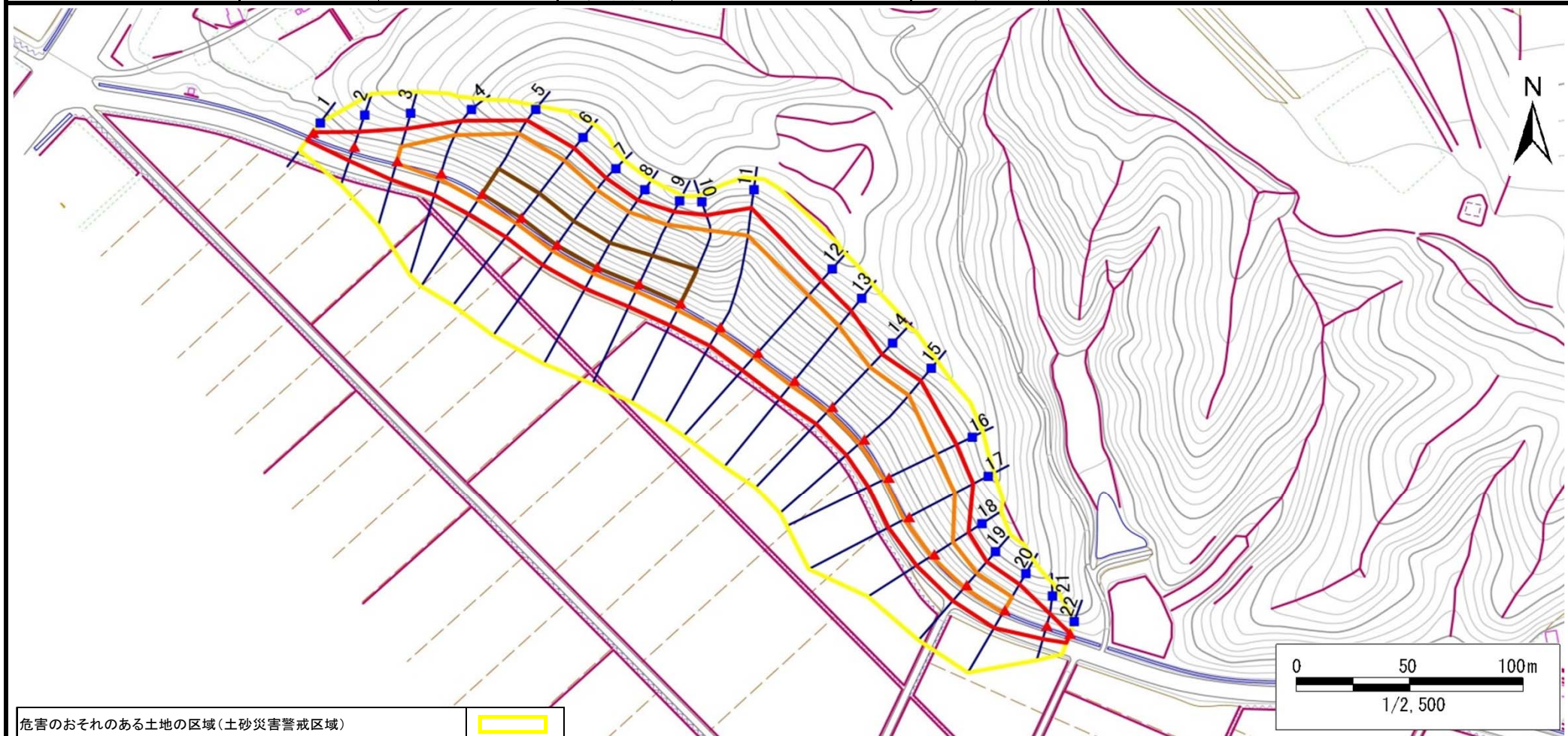
この地図は、国土地理院長の承認を得て、同院発行の数値地図20000(地図画像)及び数値地図25000(地図画像)を複製したものである。(承認番号 平27情複、第89号)

土砂災害警戒区域等の指定の告示に係る図書(その2)

告示番号	宮城県告示第321号
告示年月日	平成28年3月29日

調査年度	平成25年度
------	--------

急傾斜地の位置	箇所番号	Ⅲ-自-0283	箇所名	大樋	所在地	黒川郡大衡村大衡字大樋、字持足
---------	------	----------	-----	----	-----	-----------------



危険のおそれのある土地の区域(土砂災害警戒区域)		
著しい危険のおそれのある土地の区域(土砂災害特別警戒区域)	土石等の(移動)高さが1m以下の場合	
	土石等の移動による力が100kN/mを超える区域	
それ以外の区域	土石等の堆積の高さが3mを超える区域	
	それ以外の区域	

凡例		上端		横断測線
		下端		

土砂災害警戒区域等の指定の告示に係る図書(その3)

告示番号	宮城県告示第321号
告示年月日	平成28年3月29日

建築物に作用すると想定される衝撃に関する事項

急 傾 斜 地 の 位 置		箇所番号	Ⅲ-自-0283		箇所名	大樋		所在地	黒川郡大衡村大衡字大樋、字持足								
横断測線の区間	土石等の移動により建築物の地上部に作用すると想定される力				土石等の堆積により建築物の地上部に作用すると想定される力				横断測線の区間	土石等の移動により建築物の地上部に作用すると想定される力				土石等の堆積により建築物の地上部に作用すると想定される力			
	土石等の(移動)高さが1m以下の場合、土石等の移動による力が100kN/m ² を超える区域		それ以外の区域		土石等の堆積の高さが3mを超える区域		それ以外の区域			土石等の(移動)高さが1m以下の場合、土石等の移動による力が100kN/m ² を超える区域		それ以外の区域		土石等の堆積の高さが3mを超える区域		それ以外の区域	
	力の大きさのうち最大のもの (kN/m ²)	土石等の高さ (m)	力の大きさのうち最大のもの (kN/m ²)	土石等の高さ (m)	力の大きさのうち最大のもの (kN/m ²)	土石等の高さ (m)	力の大きさのうち最大のもの (kN/m ²)	土石等の高さ (m)		力の大きさのうち最大のもの (kN/m ²)	土石等の高さ (m)	力の大きさのうち最大のもの (kN/m ²)	土石等の高さ (m)	力の大きさのうち最大のもの (kN/m ²)	土石等の高さ (m)	力の大きさのうち最大のもの (kN/m ²)	土石等の高さ (m)
1 ~ 2	-	-	87.3	1.0	-	-	9.5	1.9									
2 ~ 3	-	-	100.0	1.0	-	-	11.3	2.3									
3 ~ 4	143.5	1.0	100.0	1.0	-	-	13.6	2.7									
4 ~ 5	157.2	1.0	100.0	1.0	-	-	15.2	3.0									
5 ~ 6	157.2	1.0	100.0	1.0	16.2	3.2	15.2	3.0									
6 ~ 7	158.3	1.0	100.0	1.0	16.5	3.3	15.2	3.0									
7 ~ 8	159.1	1.0	100.0	1.0	16.9	3.4	15.2	3.0									
8 ~ 9	160.4	1.0	100.0	1.0	17.1	3.4	15.2	3.0									
9 ~ 10	160.4	1.0	100.0	1.0	17.1	3.4	15.2	3.0									
10 ~ 11	156.6	1.0	100.0	1.0	-	-	15.2	3.0									
11 ~ 12	146.3	1.0	100.0	1.0	-	-	15.1	3.0									
12 ~ 13	146.3	1.0	100.0	1.0	-	-	15.1	3.0									
13 ~ 14	145.8	1.0	100.0	1.0	-	-	15.1	3.0									
14 ~ 15	145.8	1.0	100.0	1.0	-	-	14.8	3.0									
15 ~ 16	144.7	1.0	100.0	1.0	-	-	14.5	2.9									
16 ~ 17	138.5	1.0	100.0	1.0	-	-	14.3	2.9									
17 ~ 18	138.5	1.0	100.0	1.0	-	-	14.3	2.9									
18 ~ 19	126.4	1.0	100.0	1.0	-	-	12.3	2.5									
19 ~ 20	126.1	1.0	100.0	1.0	-	-	12.5	2.5									
20 ~ 21	-	-	100.0	1.0	-	-	12.5	2.5									
21 ~ 22	-	-	81.1	1.0	-	-	9.2	1.9									