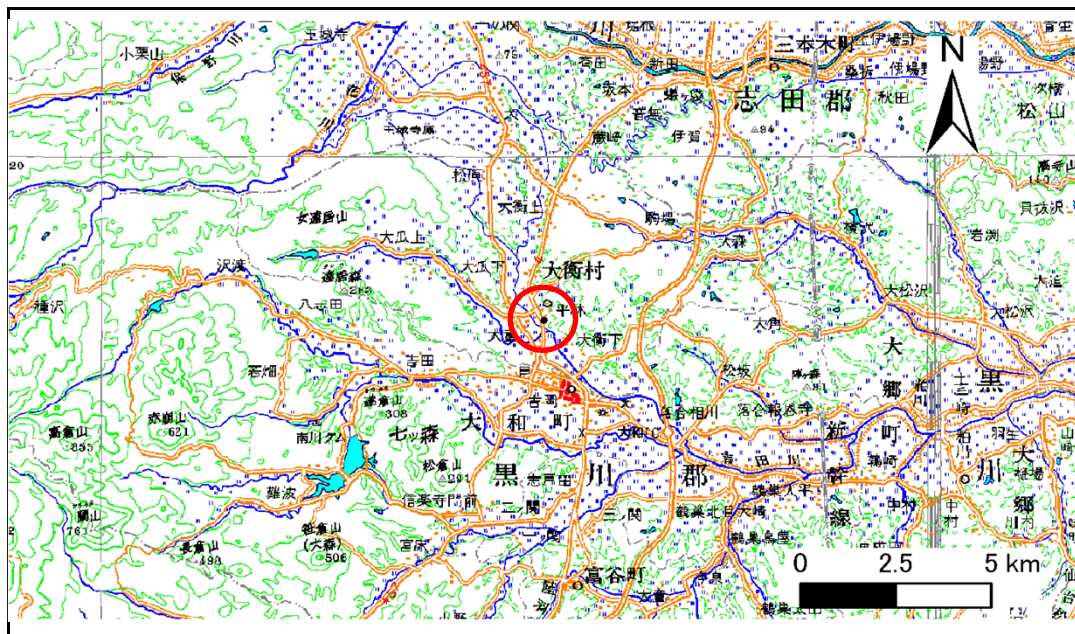


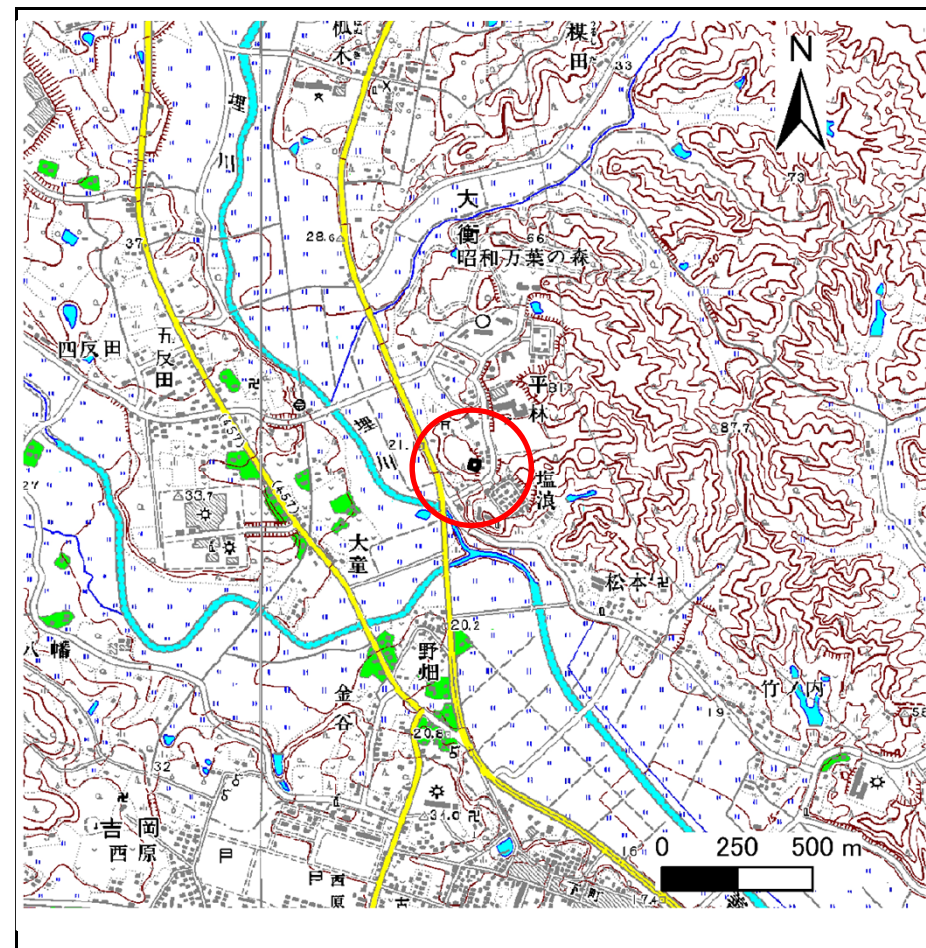
土砂災害警戒区域等の指定の告示に係る図書(その1)

告示番号	宮城県告示第101号
告示年月日	平成26年2月7日

自然現象の種類	急傾斜地の崩壊
箇所番号	Ⅱ-自-858(1321000858)
箇所名	塩浪の1
所在地	黒川郡大衡村大衡字塩浪
調査機関	宮城県仙台土木事務所



位置図 (S=1:200,000)



位置図 (S=1:25,000)

この地図は、国土地理院長の承認を得て、同院発行の数値地図200000(地図画像)、及び数値地図25000(地図画像)を複製したものである。(承認番号 平25情複、第579号)

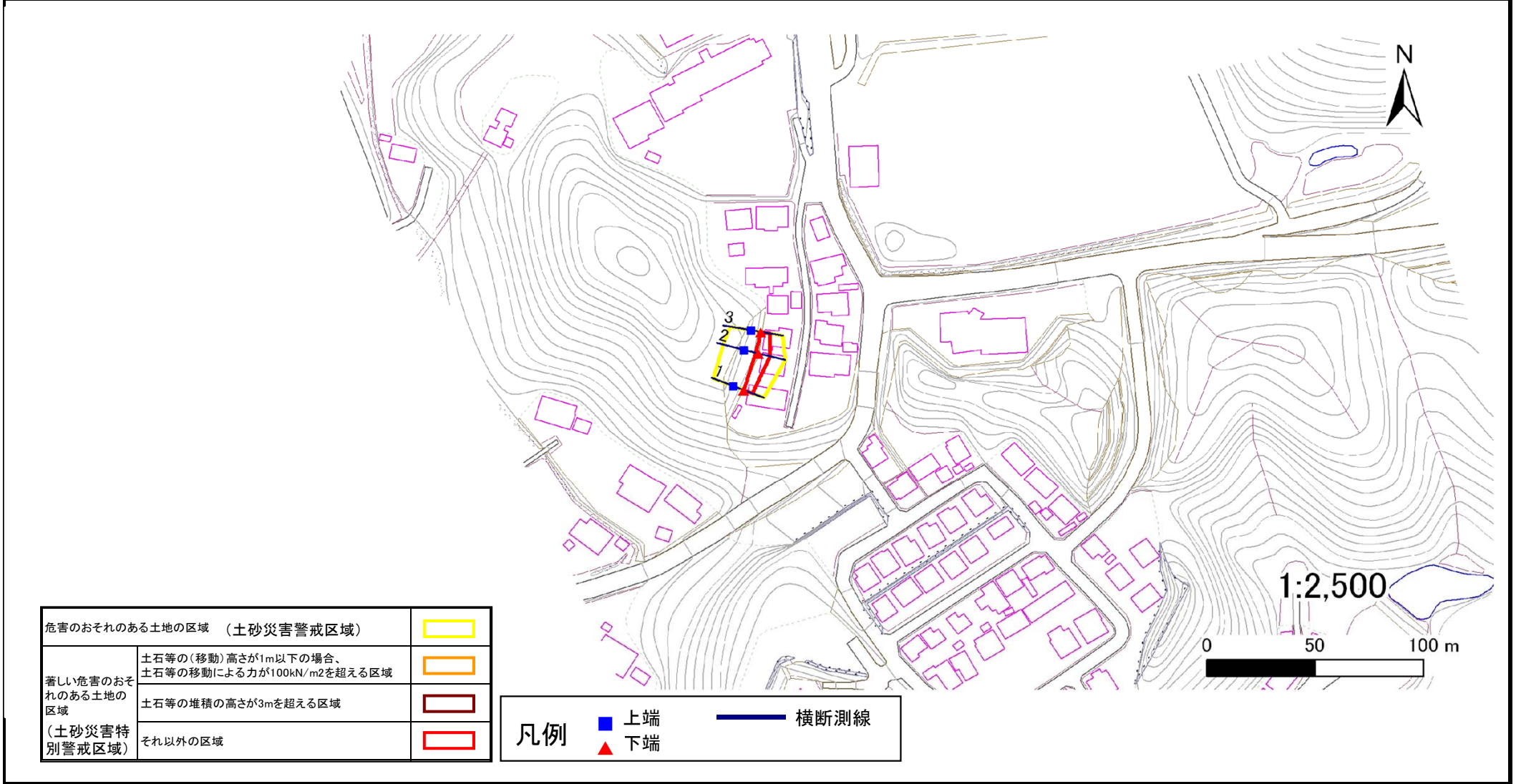
土砂災害警戒区域等の指定の告示に係る図書(その2)

告示番号	宮城県告示第101号
告示年月日	平成26年2月7日

危害のおそれのある土地、著しい危害のおそれのある土地の設定図

調査年度	平成22年度
------	--------

急傾斜地の位置	箇所番号	Ⅱ-自-858(1321000858)	箇所名	塩浪の1	所在地	黒川郡大衡村大衡字塩浪
---------	------	---------------------	-----	------	-----	-------------



危害のおそれのある土地の区域 (土砂災害警戒区域)		
著しい危害のおそれのある土地の区域 (土砂災害特別警戒区域)	土石等の(移動)高さが1m以下の場合、土石等の移動による力が100kN/m ² を超える区域	
	土石等の堆積の高さが3mを超える区域	
それ以外の区域		

凡例		上端		横断測線
		下端		

