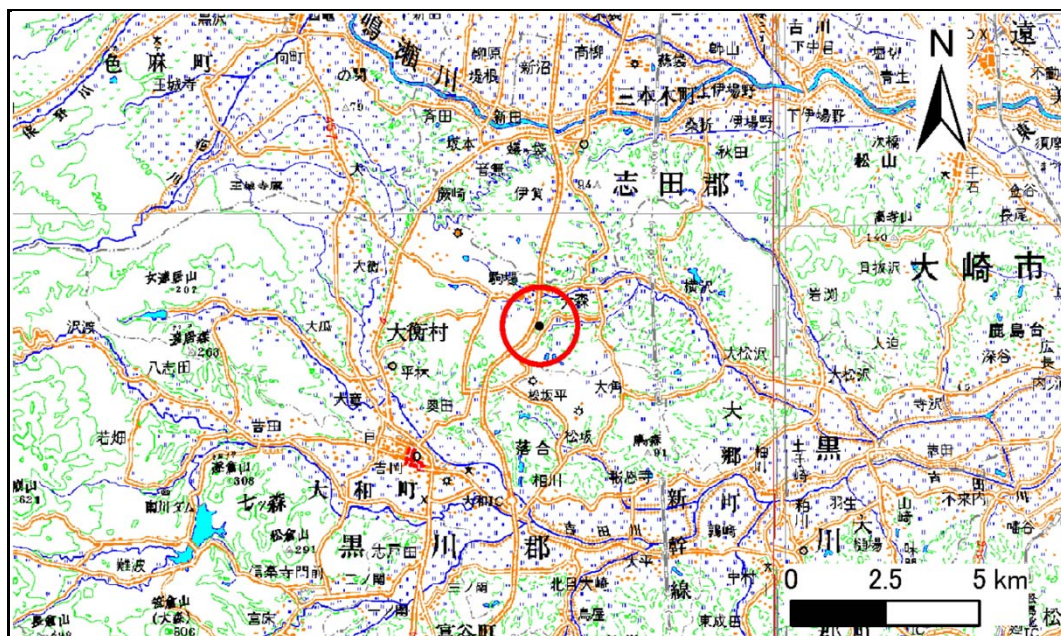


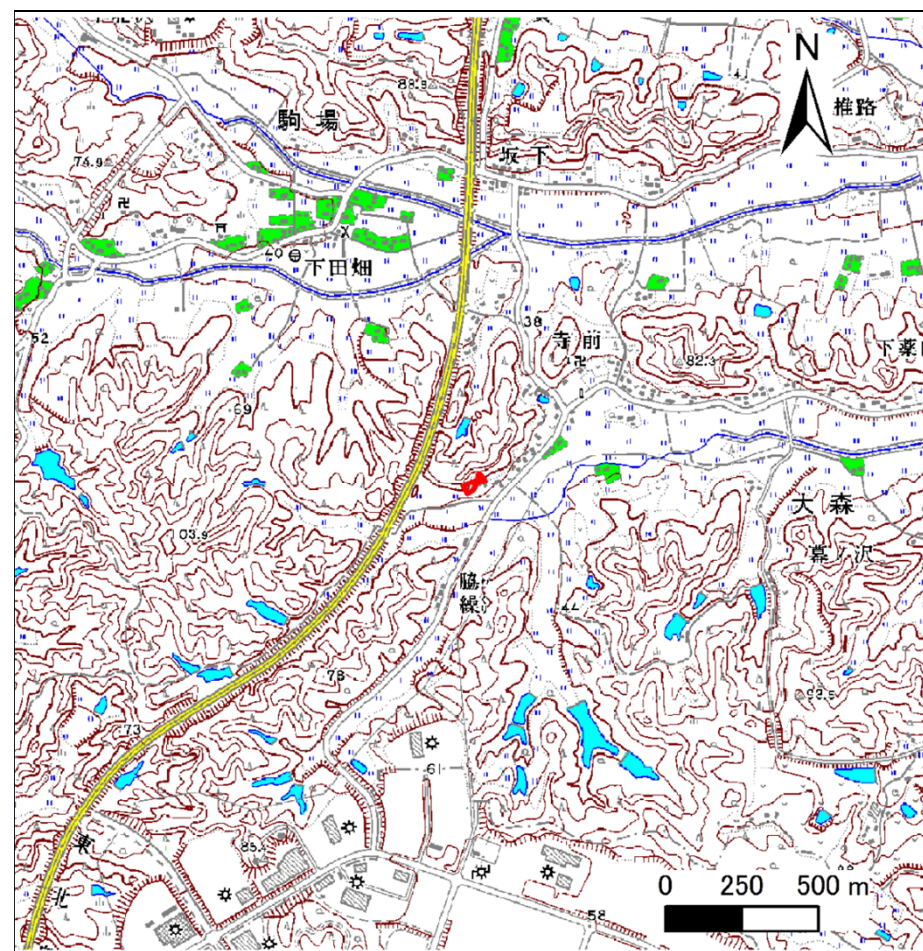
# 土砂災害警戒区域等の指定の告示に係る図書(その1)

告示番号	宮城県告示第101号
告示年月日	平成26年2月7日

自然現象の種類	急傾斜地の崩壊
箇所番号	I-自-1388(1311001388)
箇所名	鎌砥裏
所在地	黒川郡大衡村大森字大杉下
調査機関	宮城県仙台土木事務所



位置図(S=1:200,000)



位置図(S=1:25,000)

宮城県

「この地図は、国土地理院長の承認を得て、同院発行の数値地図20000(地図画像)及び数値地図25000(地図画像)を複製したものである。(承認番号 平25情複、第272号)」

## 土砂災害警戒区域等の指定の告示に係る図書(その2)

告示番号	宮城県告示第101号
告示年月日	平成26年2月7日

危害のおそれのある土地、著しい危害のおそれのある土地の設定図

調査年度	平成23年度
------	--------

急傾斜地の位置	箇所番号	I-自-1388(1311001388)	箇所名	鎌砥裏	所在地	黒川郡大衡村大森字大杉下
---------	------	----------------------	-----	-----	-----	--------------



危害のおそれのある土地の区域(土砂災害警戒区域)	[Yellow box]	
著しい危害のおそれのある土地の区域(土砂災害特別警戒区域)	土石等の(移動)高さが1m以下の場合、土石等の移動による力が100kN/m <sup>2</sup> を超える区域	[Orange box]
	土石等の堆積の高さが3mを超える区域	[Red box]
それ以外の区域	[White box]	

凡例	■ 上端	— 横断測線
	▲ 下端	



