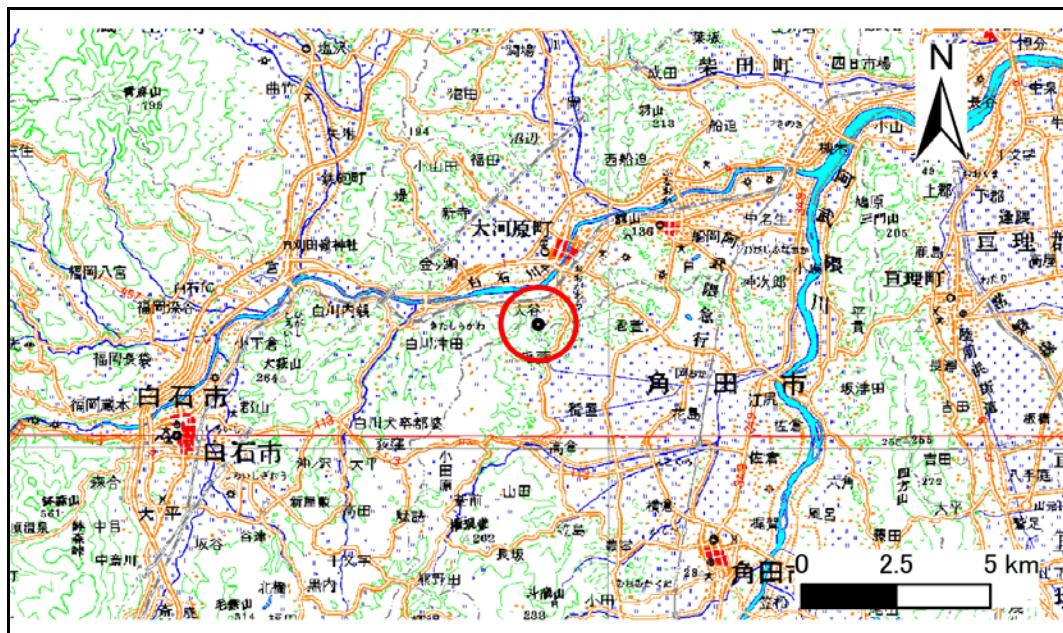


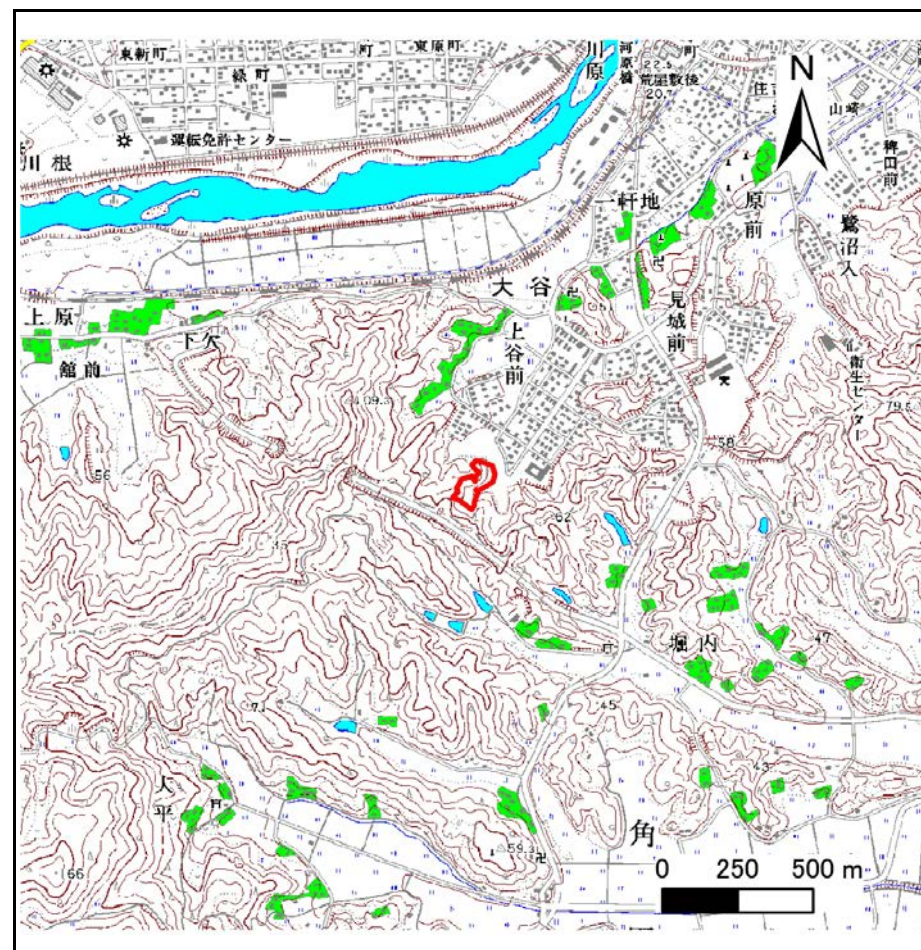
土砂災害警戒区域等の指定の告示に係る図書(その1)

告示番号	宮城県告示第1048号
告示年月日	平成30年11月30日

自然現象の種類	急傾斜地の崩壊
箇所番号	Ⅲ-自-0027(1331000027)
箇所名	上谷前の2
所在地	柴田郡大河原町大谷字大芝、柴田郡大河原町大谷字上谷前
調査機関	宮城県大河原土木事務所



位置図(S=1:200,000)



位置図(S=1:25,000)

宮城県

この地図は、国土地理院長の承認を得て、同院発行の電子地形図25000及び電子地形図20万を複製したものである。(承認番号 平29情複、第1005号)

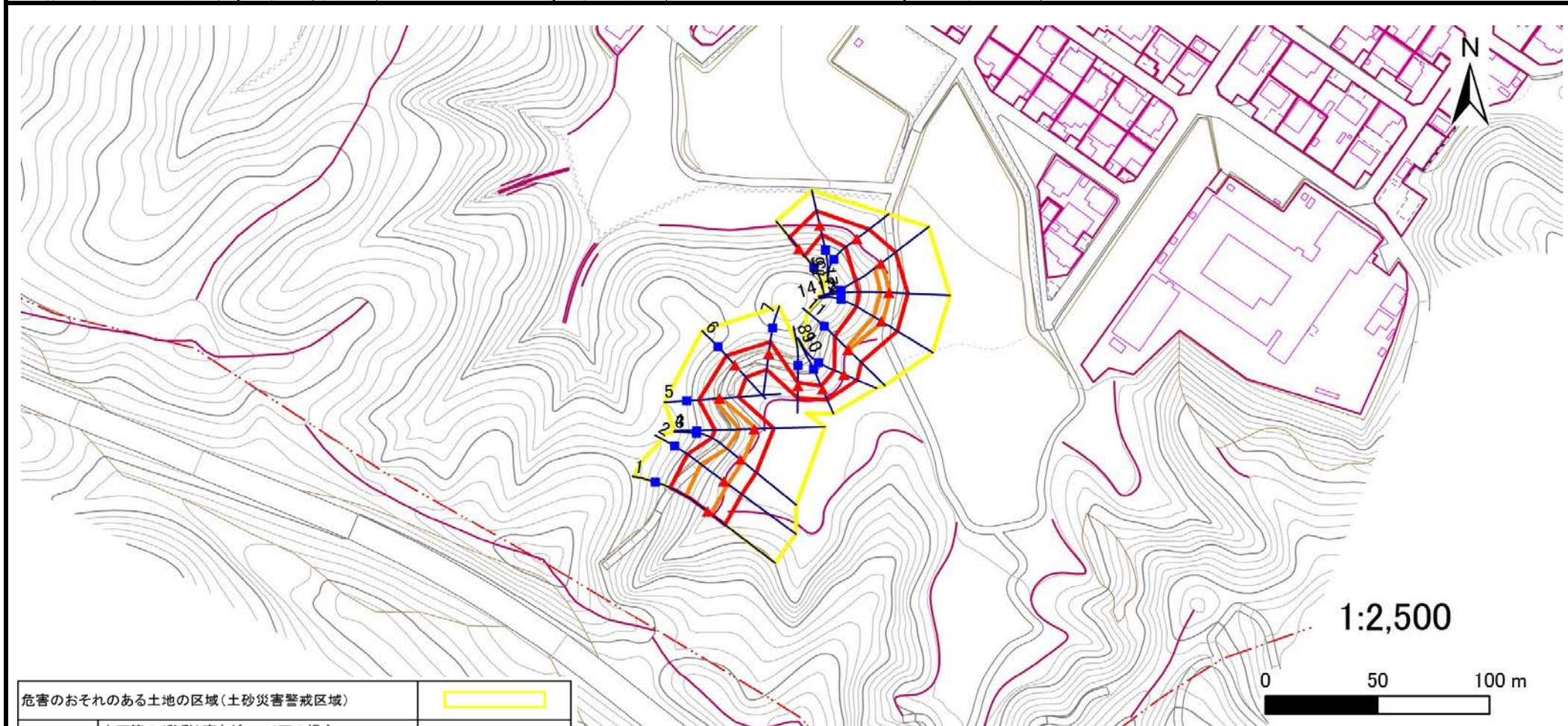
土砂災害警戒区域等の指定の告示に係る図書(その2)

告示番号	宮城県告示第1048号
告示年月日	平成30年11月30日

危害のおそれのある土地、著しい危害のおそれのある土地の設定図

調査年度	平成28年度
------	--------

急傾斜地の位置	箇所番号	Ⅲ-自-0027(1331000027)	箇所名	上谷前の2	所在地	柴田郡大河原町大谷字大芝、柴田郡大河原町大谷字上谷前
---------	------	----------------------	-----	-------	-----	----------------------------



危害のおそれのある土地の区域(土砂災害警戒区域)	[Yellow box]	
著しい危害のおそれのある土地の区域(土砂災害特別警戒区域)	土石等の(移動)高さが1m以下の場合、土石等の移動による力が100kN/m ² を超える区域	[Orange box]
	土石等の堆積の高さが3mを超える区域	[Red box]
	それ以外の区域	[Light red box]

凡例	■ 上端	— 横断測線
	▲ 下端	

土砂災害警戒区域等の指定の告示に係る図書(その3)

告示番号	宮城県告示第1048号
告示年月日	平成30年11月30日

建築物に作用すると想定される衝撃に関する事項

急傾斜地の位置	箇所番号	Ⅲ-自-0027(1331000027)	箇所名	上谷前の2	所在地	柴田郡大河原町大谷字大芝、柴田郡大河原町大谷字上谷前											
横断測線の区間	土石等の移動により建築物の地上部に作用すると想定される力				土石等の堆積により建築物の地上部に作用すると想定される力				横断測線の区間	土石等の移動により建築物の地上部に作用すると想定される力				土石等の堆積により建築物の地上部に作用すると想定される力			
	土石等の(移動)高さが1m以下の場合、土石等の移動による力が100kN/m ² を超える区域		それ以外の区域		土石等の堆積の高さが3mを超える区域		それ以外の区域			土石等の(移動)高さが1m以下の場合、土石等の移動による力が100kN/m ² を超える区域		それ以外の区域		土石等の堆積の高さが3mを超える区域		それ以外の区域	
	力の大きさのうち最大のもの (kN/m ²)	土石等の高さ (m)	力の大きさのうち最大のもの (kN/m ²)	土石等の高さ (m)	力の大きさのうち最大のもの (kN/m ²)	土石等の高さ (m)	力の大きさのうち最大のもの (kN/m ²)	土石等の高さ (m)		力の大きさのうち最大のもの (kN/m ²)	土石等の高さ (m)	力の大きさのうち最大のもの (kN/m ²)	土石等の高さ (m)	力の大きさのうち最大のもの (kN/m ²)	土石等の高さ (m)	力の大きさのうち最大のもの (kN/m ²)	土石等の高さ (m)
1 ~ 2	134.7	1.0	100.0	1.0	-	-	11.7	2.3	~								
2 ~ 3	134.7	1.0	100.0	1.0	-	-	11.7	2.3	~								
3 ~ 4	122.1	1.0	100.0	1.0	-	-	11.4	2.3	~								
4 ~ 5	114.2	1.0	100.0	1.0	-	-	12.1	2.4	~								
5 ~ 6	-	-	100.0	1.0	-	-	12.1	2.4	~								
6 ~ 7	-	-	95.1	1.0	-	-	11.9	2.4	~								
7 ~ 8	-	-	91.6	1.0	-	-	8.8	1.8	~								
8 ~ 9	-	-	67.5	1.0	-	-	8.2	1.7	~								
9 ~ 10	-	-	80.8	1.0	-	-	8.1	1.6	~								
10 ~ 11	-	-	100.0	1.0	-	-	11.1	2.2	~								
11 ~ 12	111.1	1.0	100.0	1.0	-	-	11.1	2.2	~								
12 ~ 13	111.1	1.0	100.0	1.0	-	-	10.5	2.1	~								
13 ~ 14	109.9	1.0	100.0	1.0	-	-	10.3	2.1	~								
14 ~ 15	-	-	100.0	1.0	-	-	10.2	2.1	~								
15 ~ 16	-	-	88.4	1.0	-	-	8.4	1.7	~								
16 ~ 17	-	-	84.0	1.0	-	-	8.7	1.7	~								
~									~								
~									~								
~									~								
~									~								
~									~								
~									~								
~									~								
~									~								
~									~								
~									~								
~									~								