

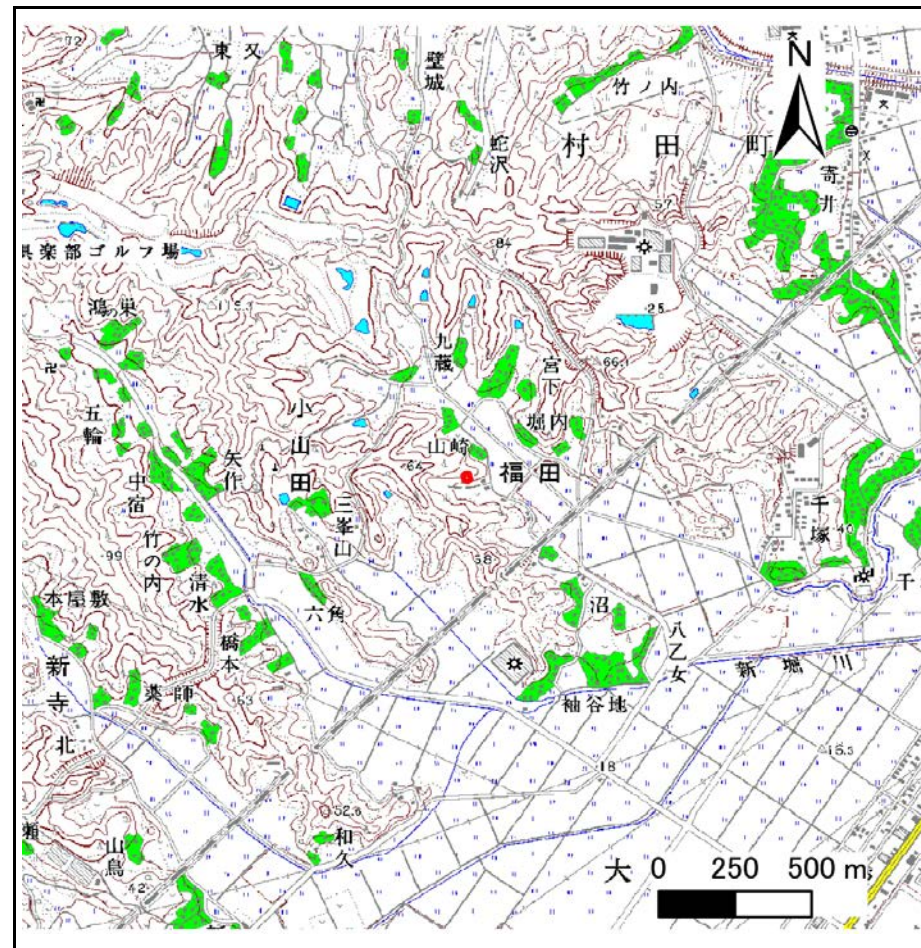
土砂災害警戒区域等の指定の告示に係る図書(その1)

告示番号	宮城県告示第1048号
告示年月日	平成30年11月30日

自然現象の種類	急傾斜地の崩壊
箇所番号	Ⅱ-自-0221(1321000221)
箇所名	中添
所在地	柴田郡大河原町福田字中添
調査機関	宮城県大河原土木事務所



位置図(S=1:200,000)



位置図(S=1:25,000)

宮城県

この地図は、国土地理院長の承認を得て、同院発行の数値地図200000(地図画像)及び数値地図25000(地図画像)を複製したものである。(承認番号 平29情複、第1007号)

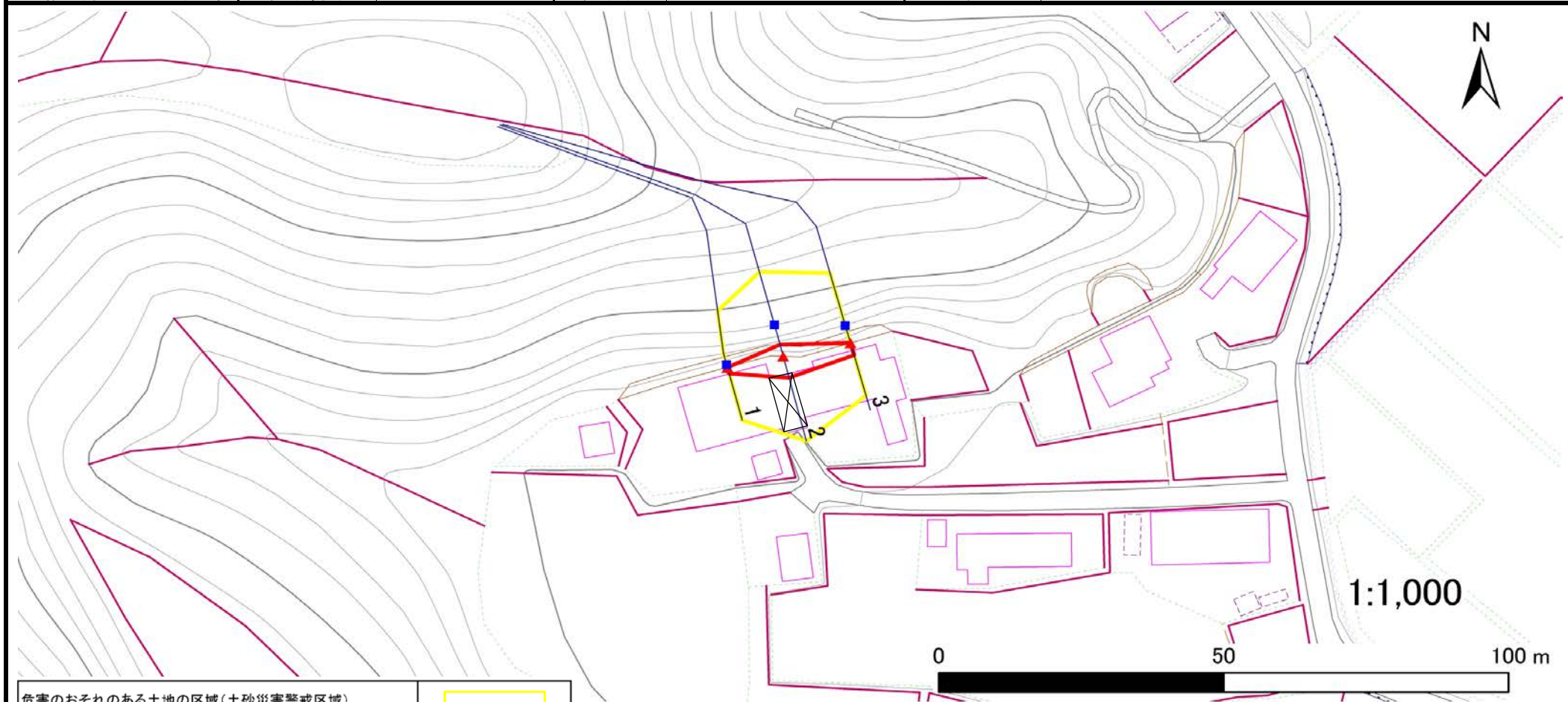
土砂災害警戒区域等の指定の告示に係る図書(その2)

告示番号	宮城県告示第1048号
告示年月日	平成30年11月30日

危害のおそれのある土地、著しい危害のおそれのある土地の設定図

調査年度 平成29年度

急傾斜地の位置	箇所番号	II-自-0221(1321000221)	箇所名	中添	所在地	柴田郡大河原町福田字中添
---------	------	-----------------------	-----	----	-----	--------------



危害のおそれのある土地の区域(土砂災害警戒区域)	
著しい危害のおそれのある土地の区域(土砂災害特別警戒区域)	土石等の(移動)高さが1m以下の場合、 土石等の移動による力が100kN/m ² を超える区域
	土石等の堆積の高さが3mを超える区域
	それ以外の区域

凡例	■ 上端	— 横断測線
	▲ 下端	

