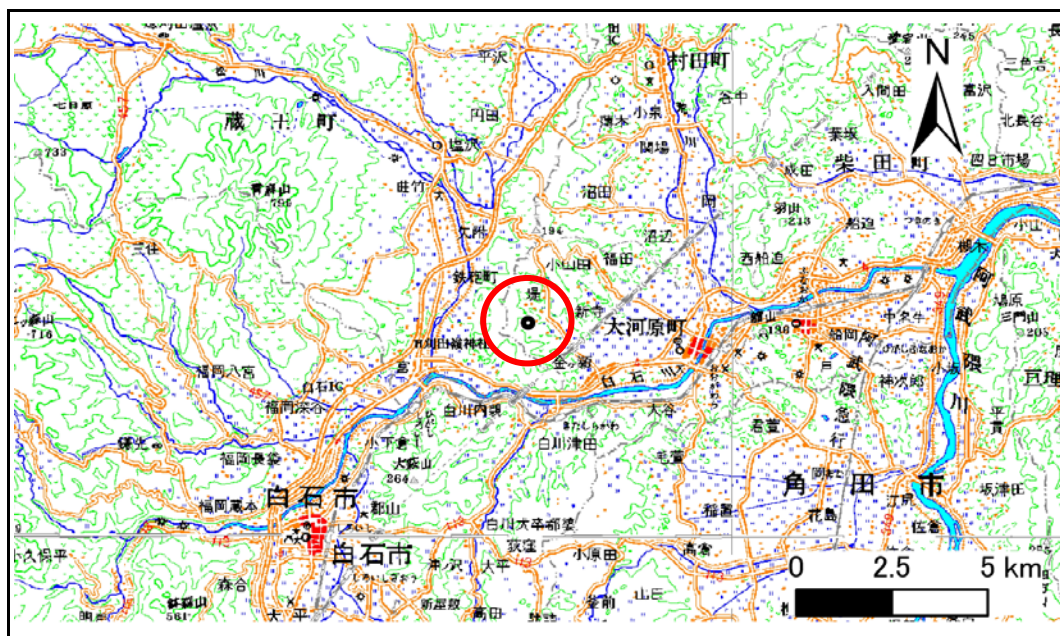


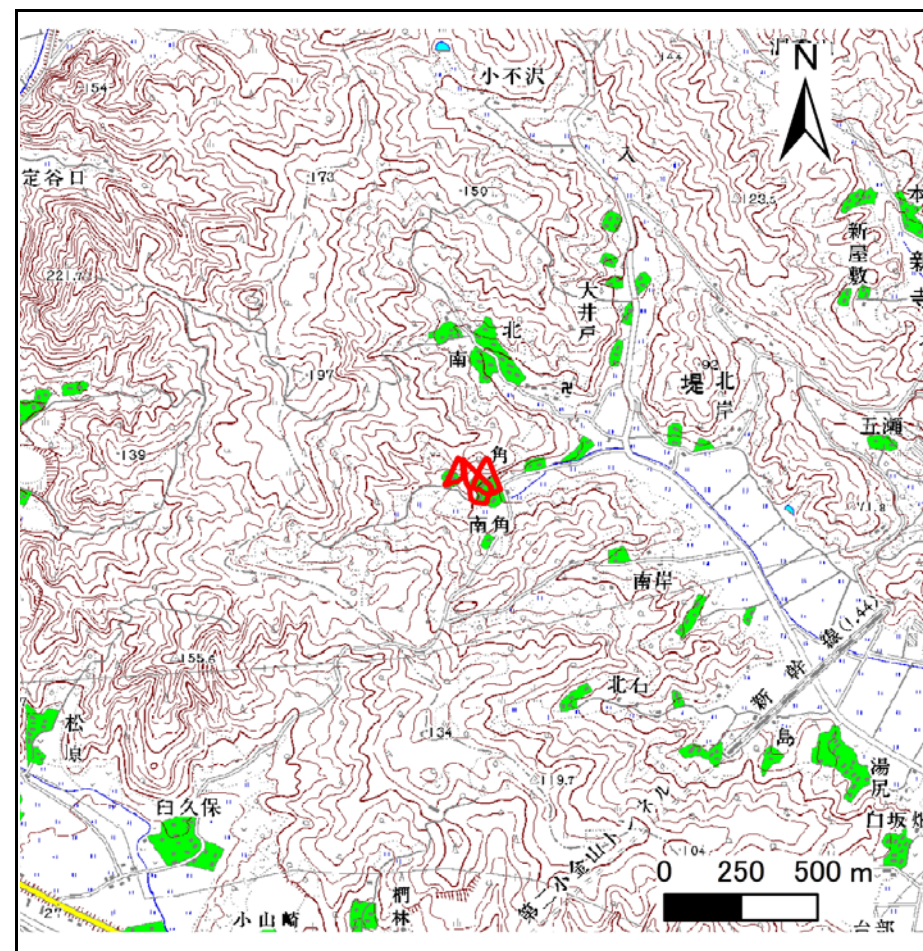
土砂災害警戒区域等の指定の告示に係る図書(その1)

告示番号	宮城県告示第1048号
告示年月日	平成30年11月30日

自然現象の種類	急傾斜地の崩壊
箇所番号	Ⅱ-自-0205(1321000205)
箇所名	角の1
所在地	柴田郡大河原町堤字角
調査機関	宮城県大河原土木事務所



位置図(S=1:200,000)



位置図(S=1:25,000)

宮城県

この地図は、国土地理院長の承認を得て、同院発行の数値地図200000(地図画像)及び数値地図25000(地図画像)を複製したものである。(承認番号 平29情複、第1007号)

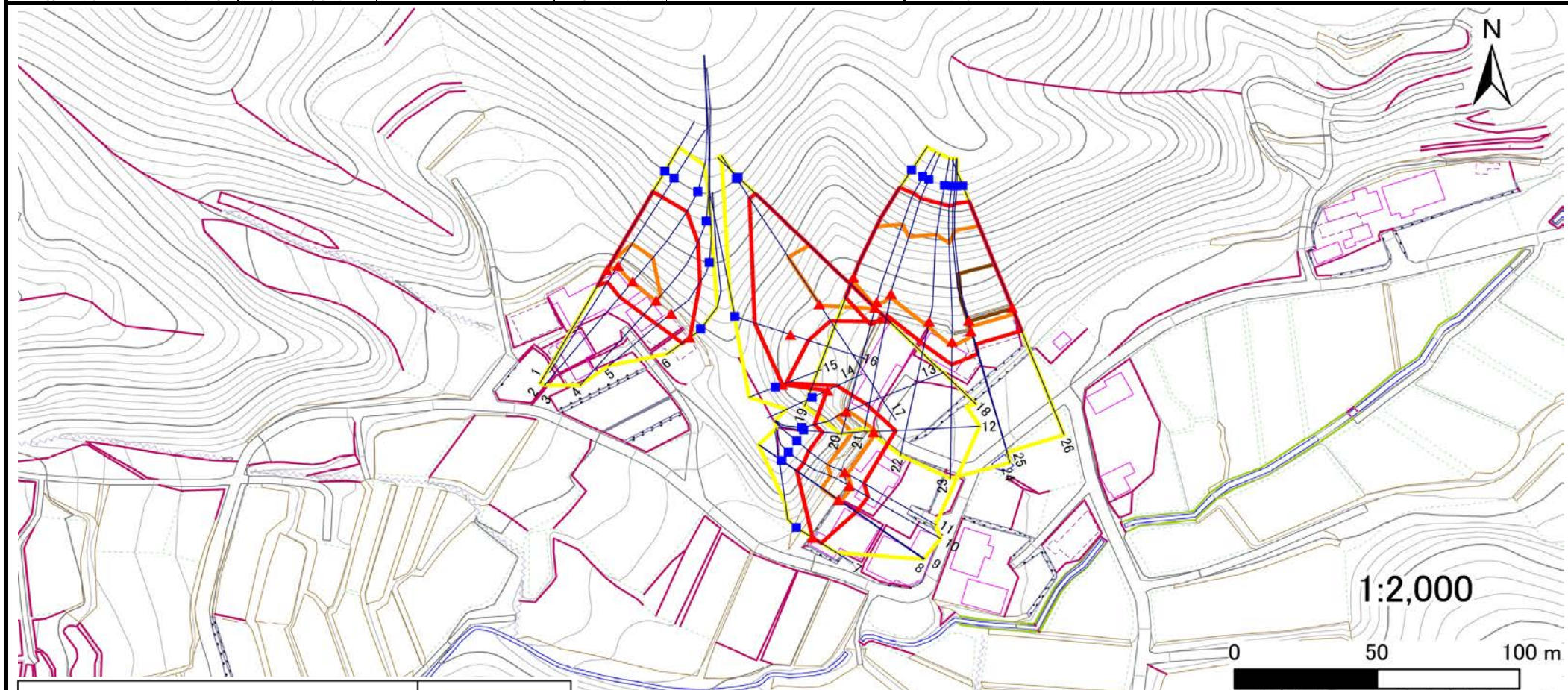
土砂災害警戒区域等の指定の告示に係る図書(その2)

告示番号	宮城県告示第1048号
告示年月日	平成30年11月30日

危害のおそれのある土地、著しい危害のおそれのある土地の設定図

調査年度 平成29年度

急傾斜地の位置	箇所番号	II-自-0205(1321000205)	箇所名	角の1	所在地	柴田郡大河原町堤字角
---------	------	-----------------------	-----	-----	-----	------------



危害のおそれのある土地の区域(土砂災害警戒区域)		
著しい危害のおそれのある土地の区域(土砂災害特別警戒区域)	土石等の(移動)高さが1m以下の場合、土石等の移動による力が100kN/m ² を超える区域	
	土石等の堆積の高さが3mを超える区域	
それ以外の区域		

凡例		上端		横断測線
		下端		

土砂災害警戒区域等の指定の告示に係る図書(その3)

告示番号	宮城県告示第1048号
告示年月日	平成30年11月30日

建築物に作用すると想定される衝撃に関する事項

急傾斜地の位置	箇所番号	II-自-0205(1321000205)	箇所名	角の1	所在地	柴田郡大河原町堤字角											
横断測線の区間	土石等の移動により建築物の地上部に作用すると想定される力				土石等の堆積により建築物の地上部に作用すると想定される力				横断測線の区間	土石等の移動により建築物の地上部に作用すると想定される力				土石等の堆積により建築物の地上部に作用すると想定される力			
	土石等の(移動)高さが1m以下の場合、土石等の移動による力が100kN/m ² を超える区域		それ以外の区域		土石等の堆積の高さが3mを超える区域		それ以外の区域			土石等の(移動)高さが1m以下の場合、土石等の移動による力が100kN/m ² を超える区域		それ以外の区域		土石等の堆積の高さが3mを超える区域		それ以外の区域	
	力の大きさのうち最大のもの(kN/m ²)	土石等の高さ(m)	力の大きさのうち最大のもの(kN/m ²)	土石等の高さ(m)	力の大きさのうち最大のもの(kN/m ²)	土石等の高さ(m)	力の大きさのうち最大のもの(kN/m ²)	土石等の高さ(m)		力の大きさのうち最大のもの(kN/m ²)	土石等の高さ(m)	力の大きさのうち最大のもの(kN/m ²)	土石等の高さ(m)	力の大きさのうち最大のもの(kN/m ²)	土石等の高さ(m)	力の大きさのうち最大のもの(kN/m ²)	土石等の高さ(m)
1 ~ 2	108.5	1.0	100.0	1.0	-	-	10.9	2.5	~								
2 ~ 3	109.4	1.0	100.0	1.0	-	-	10.9	2.5	~								
3 ~ 4	109.4	1.0	100.0	1.0	-	-	10.8	2.5	~								
4 ~ 5	-	-	100.0	1.0	-	-	10.7	2.5	~								
5 ~ 6	-	-	93.6	1.0	-	-	8.8	2.0	~								
7 ~ 8	-	-	100.0	1.0	-	-	10.3	2.4	~								
8 ~ 9	117.4	1.0	100.0	1.0	-	-	10.3	2.4	~								
9 ~ 10	117.6	1.0	100.0	1.0	-	-	10.3	2.4	~								
10 ~ 11	120.9	1.0	100.0	1.0	-	-	11.1	2.6	~								
11 ~ 12	120.9	1.0	100.0	1.0	-	-	11.1	2.6	~								
12 ~ 13	117.9	1.0	100.0	1.0	-	-	12.1	2.8	~								
13 ~ 14	-	-	100.0	1.0	-	-	12.1	2.8	~								
14 ~ 15	-	-	54.7	1.0	-	-	11.3	2.6	~								
15 ~ 16	-	-	99.1	1.0	-	-	11.3	2.6	~								
16 ~ 17	-	-	100.0	1.0	-	-	12.4	2.9	~								
17 ~ 18	110.1	1.0	100.0	1.0	-	-	12.4	2.9	~								
19 ~ 20	132.9	1.0	100.0	1.0	-	-	13.2	3.0	~								
20 ~ 21	132.9	1.0	100.0	1.0	-	-	13.2	3.0	~								
21 ~ 22	135.8	1.0	100.0	1.0	-	-	13.2	3.0	~								
22 ~ 23	135.8	1.0	100.0	1.0	-	-	13.2	3.0	~								
23 ~ 24	135.4	1.0	100.0	1.0	-	-	13.2	3.0	~								
24 ~ 25	141.6	1.0	100.0	1.0	14.0	3.2	13.2	3.0	~								
25 ~ 26	144.0	1.0	100.0	1.0	14.3	3.3	13.2	3.0	~								
~									~								
~									~								
~									~								