

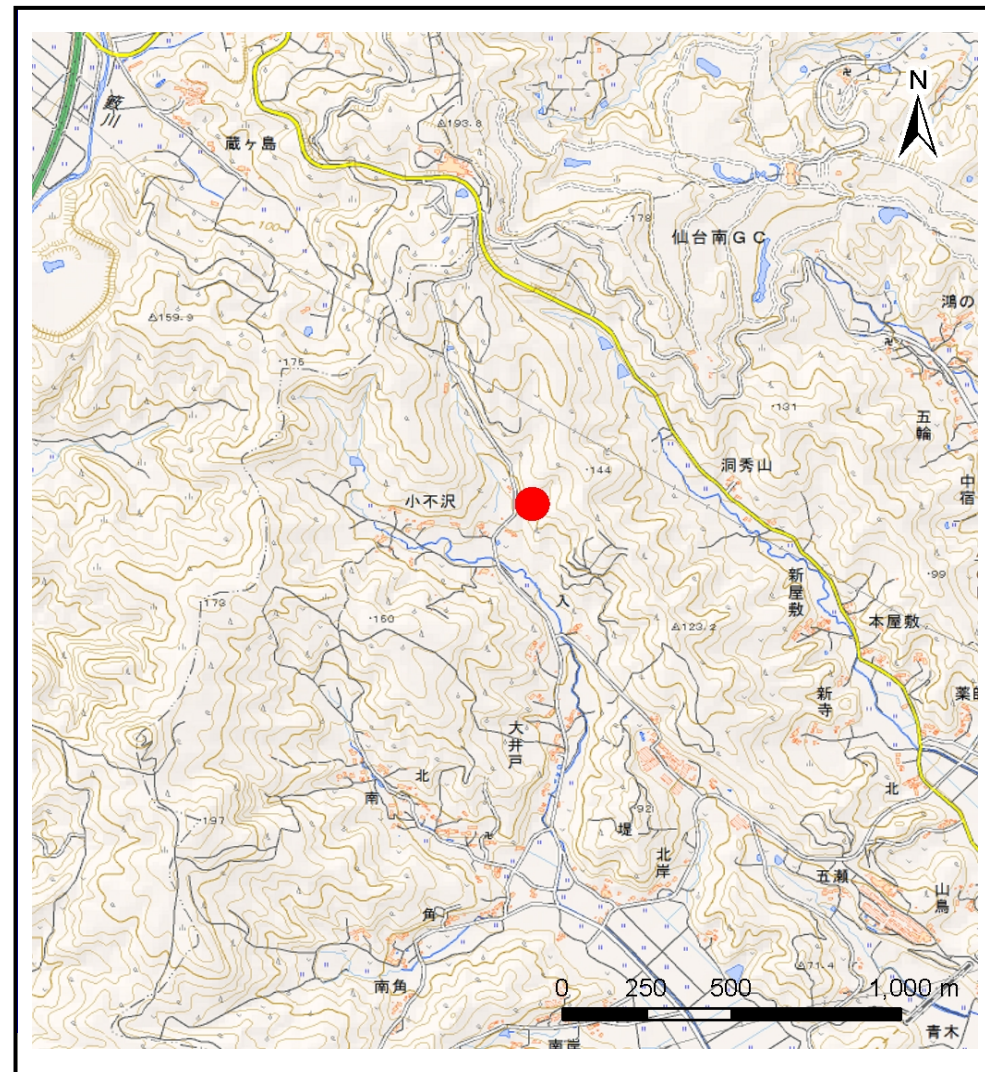
# 土砂災害警戒区域等の指定の告示に係る図書(その1)

告示番号	宮城県告示第1048号
告示年月日	平成30年11月30日

自然現象の種類	土石流
溪流番号	1-31-027(1213100027)
水系名	阿武隈川
河川名	新堀川
溪流名	入沢2
所在地	柴田郡大河原町堤字入
調査機関	宮城県大河原土木事務所



位置図(S=1:200,000)



概況図(S=1:25,000)

「この地図は、国土地理院長の承認を得て、同院発行の数値地図200000(地図画像)及び数値地図25000(地図画像)を複製したものである。(承認番号 平29情複、第1007号)」

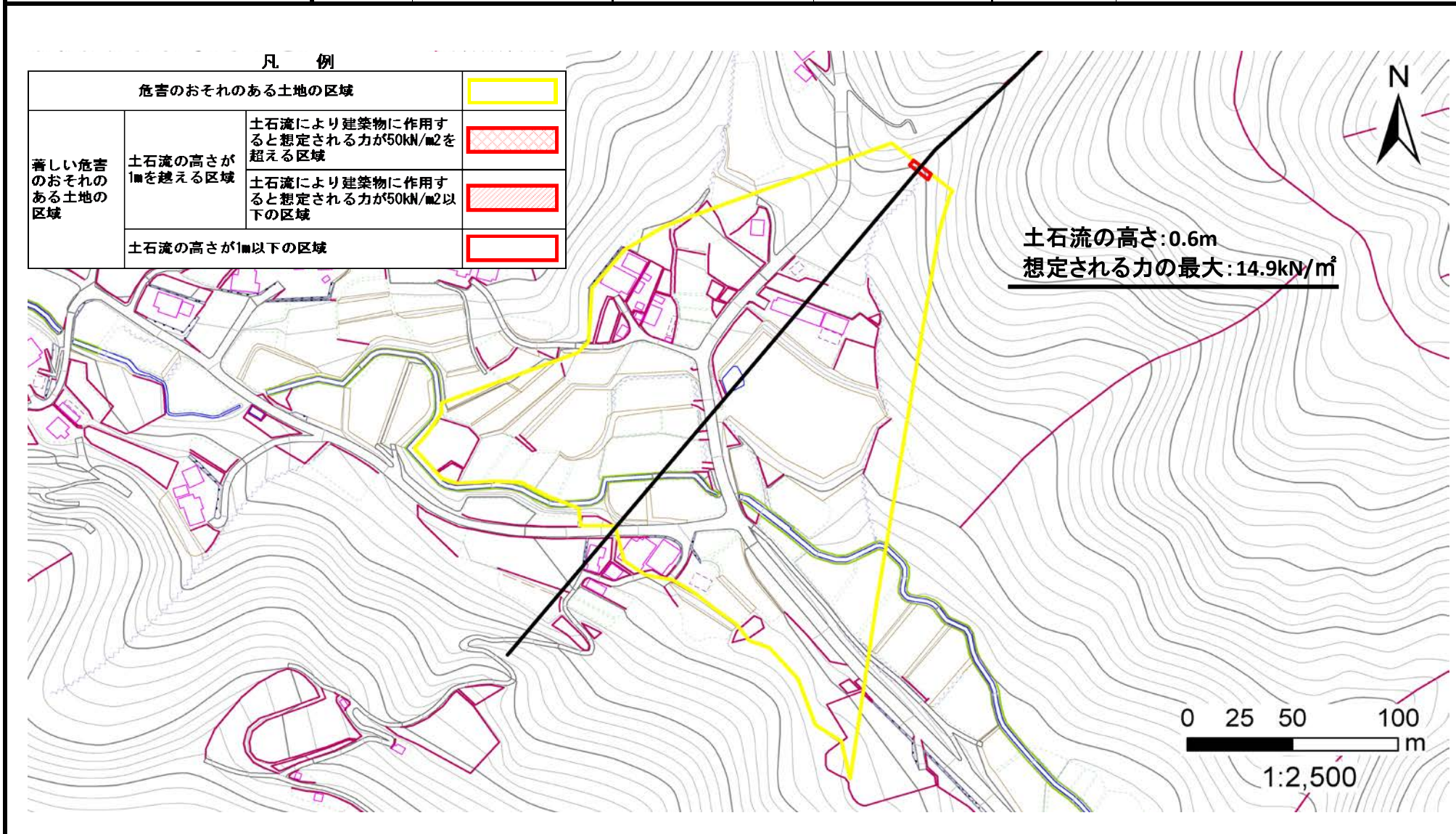
# 土砂災害警戒区域等の指定の告示に係る図書（その2）

告示番号	宮城県告示第1048号
告示年月日	平成30年11月30日

調査年度	平成29年度
------	--------

危害のおそれのある土地の区域、著しい危害のおそれのある土地の区域の設定図

溪流の位置	溪流番号	1-31-027(1213100027)	溪流名	入沢2	所在地	柴田郡大河原町堤字入
-------	------	----------------------	-----	-----	-----	------------



凡 例		
危害のおそれのある土地の区域		
著しい危害のおそれのある土地の区域	土石流の高さが1mを超える区域	
	土石流により建築物に作用すると想定される力が50kN/m²以下の区域	
	土石流の高さが1m以下の区域	

土石流の高さ: 0.6m  
 想定される力の最大: 14.9kN/m<sup>2</sup>

