

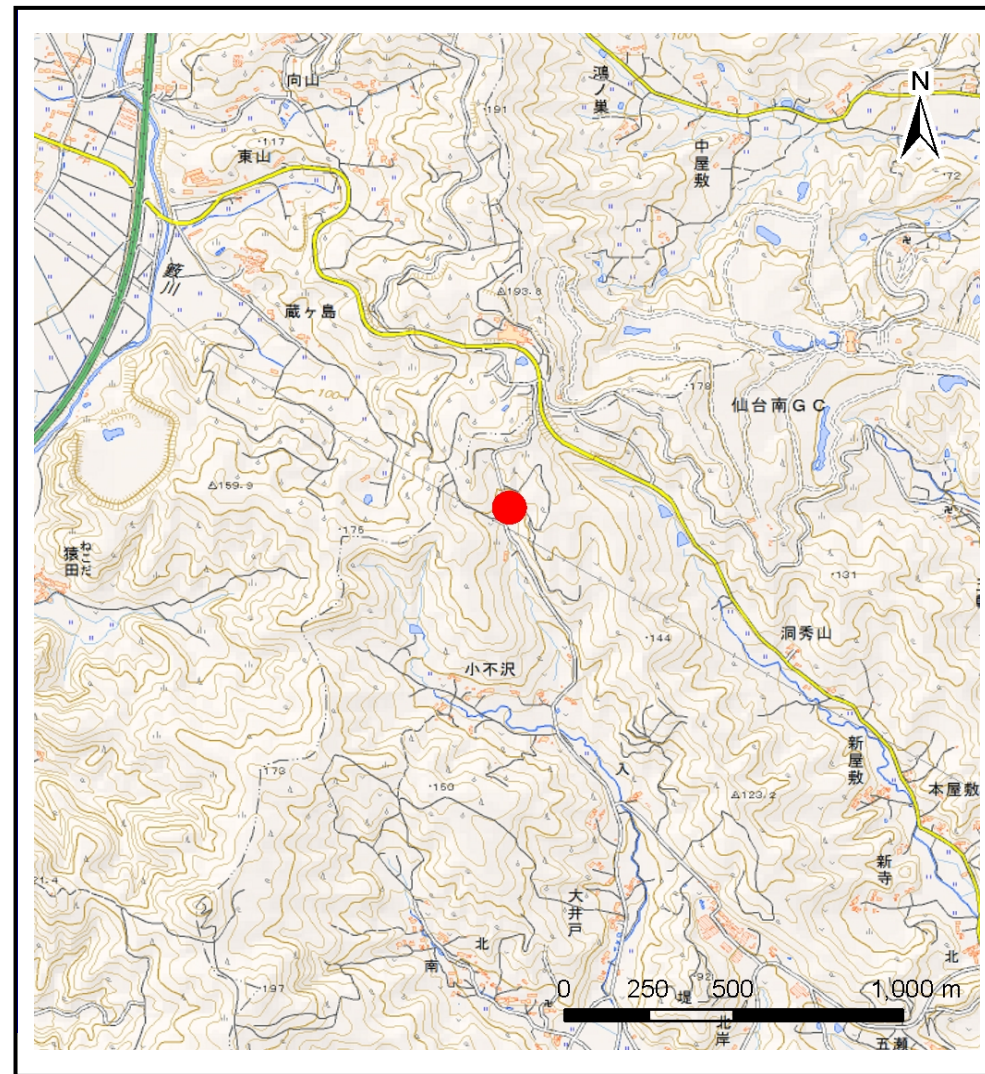
土砂災害警戒区域等の指定の告示に係る図書(その1)

| | |
|-------|-------------|
| 告示番号 | 宮城県告示第1048号 |
| 告示年月日 | 平成30年11月30日 |

| | |
|---------|----------------------|
| 自然現象の種類 | 土石流 |
| 溪流番号 | 1-31-026(1213100026) |
| 水系名 | 阿武隈川 |
| 河川名 | 新堀川 |
| 溪流名 | 入沢1 |
| 所在地 | 柴田郡大河原町堤字入 |
| 調査機関 | 宮城県大河原土木事務所 |



位置図(S=1:200,000)



概況図(S=1:25,000)

「この地図は、国土地理院長の承認を得て、同院発行の数値地図200000(地図画像)及び数値地図25000(地図画像)を複製したものである。(承認番号 平29情複、第1007号)」

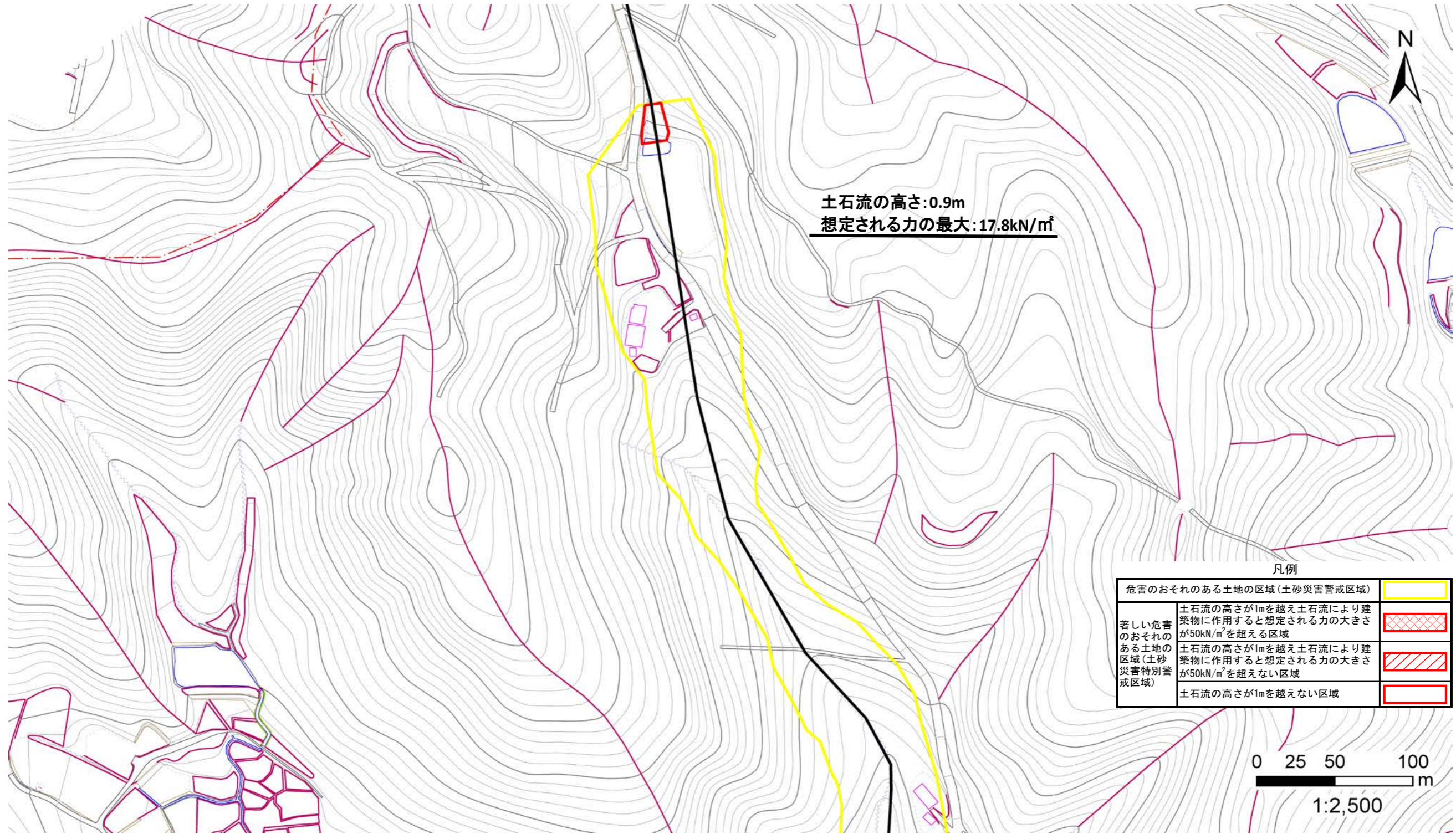
土砂災害警戒区域等の指定の告示に係る図書（その2）

| | |
|-------|-------------|
| 告示番号 | 宮城県告示第1048号 |
| 告示年月日 | 平成30年11月30日 |

危害のおそれのある土地の区域、著しい危害のおそれのある土地の区域の設定図(1/2)

| | |
|------|--------|
| 調査年度 | 平成29年度 |
|------|--------|

| | | | | | | |
|-------|------|----------------------|-----|-----|-----|------------|
| 溪流の位置 | 溪流番号 | 1-31-026(1213100026) | 溪流名 | 入沢1 | 所在地 | 柴田郡大河原町堤字入 |
|-------|------|----------------------|-----|-----|-----|------------|



土石流の高さ:0.9m
 想定される力の最大:17.8kN/m²

| 凡例 | |
|-------------------------------|--|
| 危害のおそれのある土地の区域(土砂災害警戒区域) | |
| 著しい危害のおそれのある土地の区域(土砂災害特別警戒区域) | |
| | |
| | |

0 25 50 100 m
 1:2,500

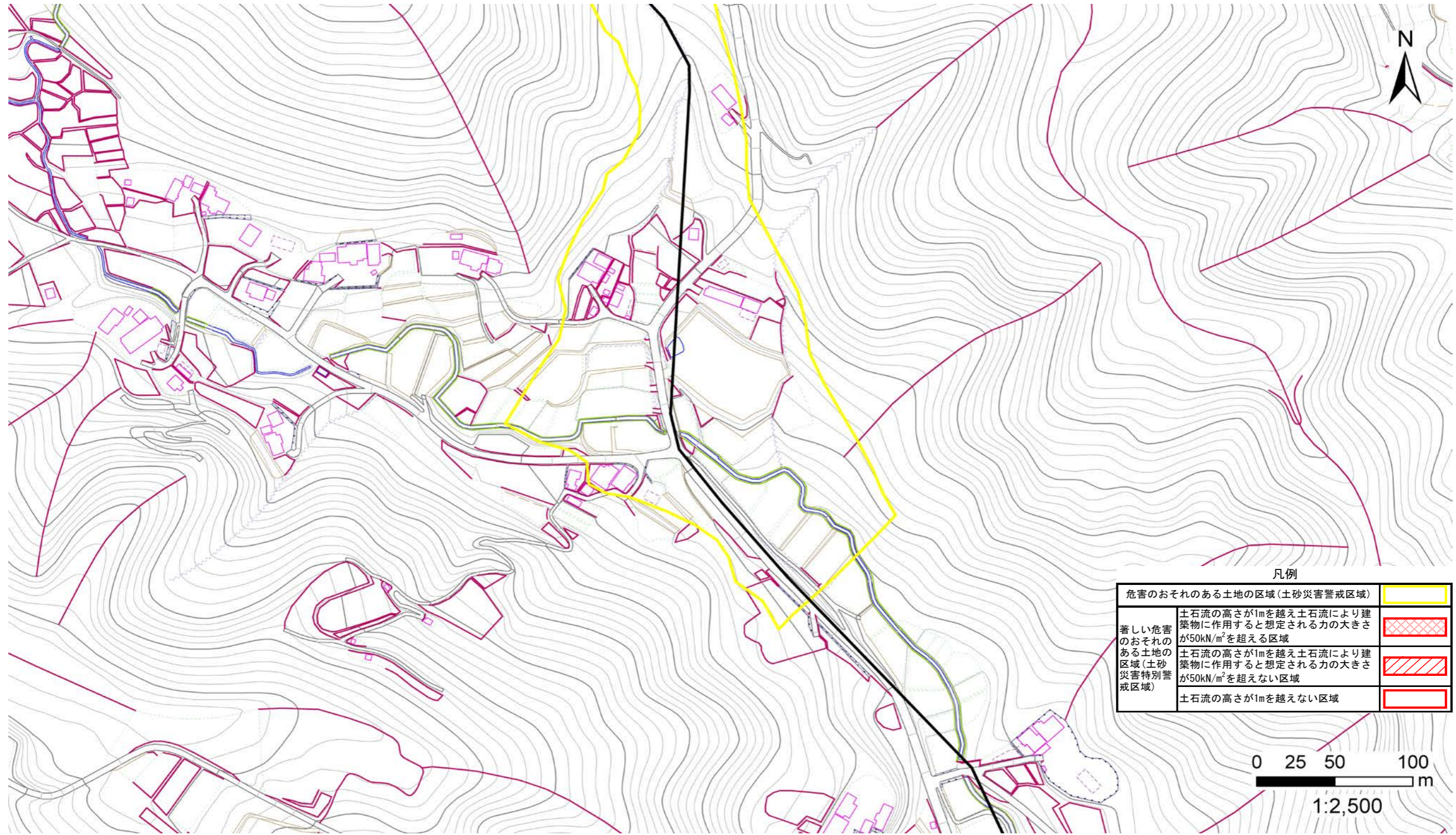
土砂災害警戒区域等の指定の告示に係る図書（その2）

| | |
|-------|-------------|
| 告示番号 | 宮城県告示第1048号 |
| 告示年月日 | 平成30年11月30日 |

危害のおそれのある土地の区域、著しい危害のおそれのある土地の区域の設定図(2/2)

| | |
|------|--------|
| 調査年度 | 平成29年度 |
|------|--------|

| | | | | | | |
|-------|------|----------------------|-----|-----|-----|------------|
| 溪流の位置 | 溪流番号 | 1-31-026(1213100026) | 溪流名 | 入沢1 | 所在地 | 柴田郡大河原町堤字入 |
|-------|------|----------------------|-----|-----|-----|------------|



凡例

| | | |
|-------------------------------|---|--|
| 危害のおそれのある土地の区域(土砂災害警戒区域) | | |
| 著しい危害のおそれのある土地の区域(土砂災害特別警戒区域) | 土石流の高さが1mを越え土石流により建築物に作用すると想定される力の大きさが50kN/m ² を超える区域 | |
| | 土石流の高さが1mを越え土石流により建築物に作用すると想定される力の大きさが50kN/m ² を超えない区域 | |
| 土石流の高さが1mを超えない区域 | | |

