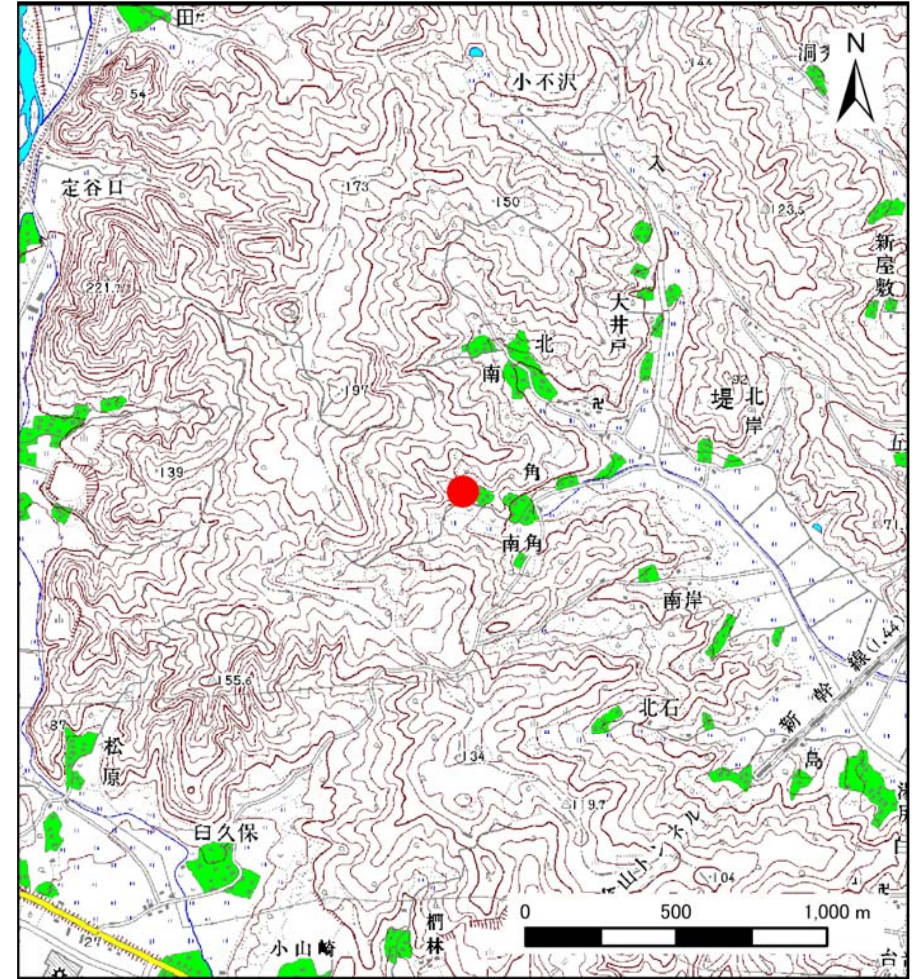
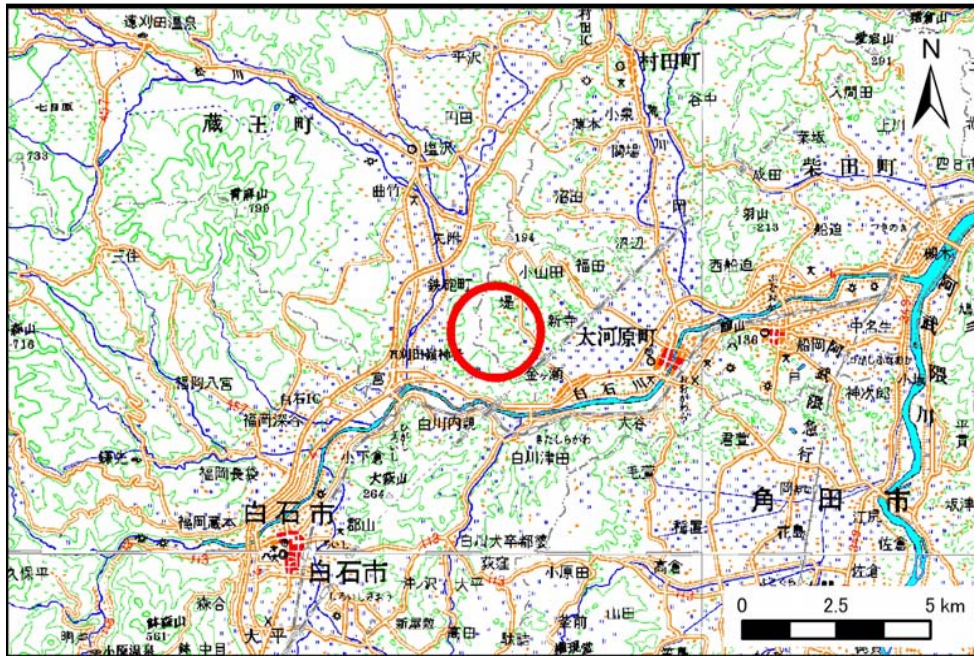


土砂災害警戒区域等の指定の告示に係る図書(その1)

告示番号	宮城県告示第1105号
告示年月日	平成21年12月25日

自然現象の種類	土石流
溪流番号	1-31-020(1213100020)
水系名	阿武隈川
河川名	新堀川
溪流名	南角沢2
所在地	柴田郡大河原町堤
調査機関	宮城県大河原土木事務所



この地図は、国土地理院長の承認を得て、同院発行の数値地図200000(地図画像)及び数値地図25000(地図画像)を複製したものである(承認番号 平21業複、第255号)

土砂災害警戒区域等の指定の告示に係る図書（その2）

告示番号	宮城県告示第1105号
告示年月日	平成21年12月25日

危害のおそれのある土地の区域、著しい危害のおそれのある土地の区域の設定図

調査年度	平成20年度
------	--------

溪 流 の 位 置	溪流番号	1-31-020(1213100020)	溪流名	南角沢 2	所在地	柴田郡大河原町堤
-----------	------	----------------------	-----	-------	-----	----------

