

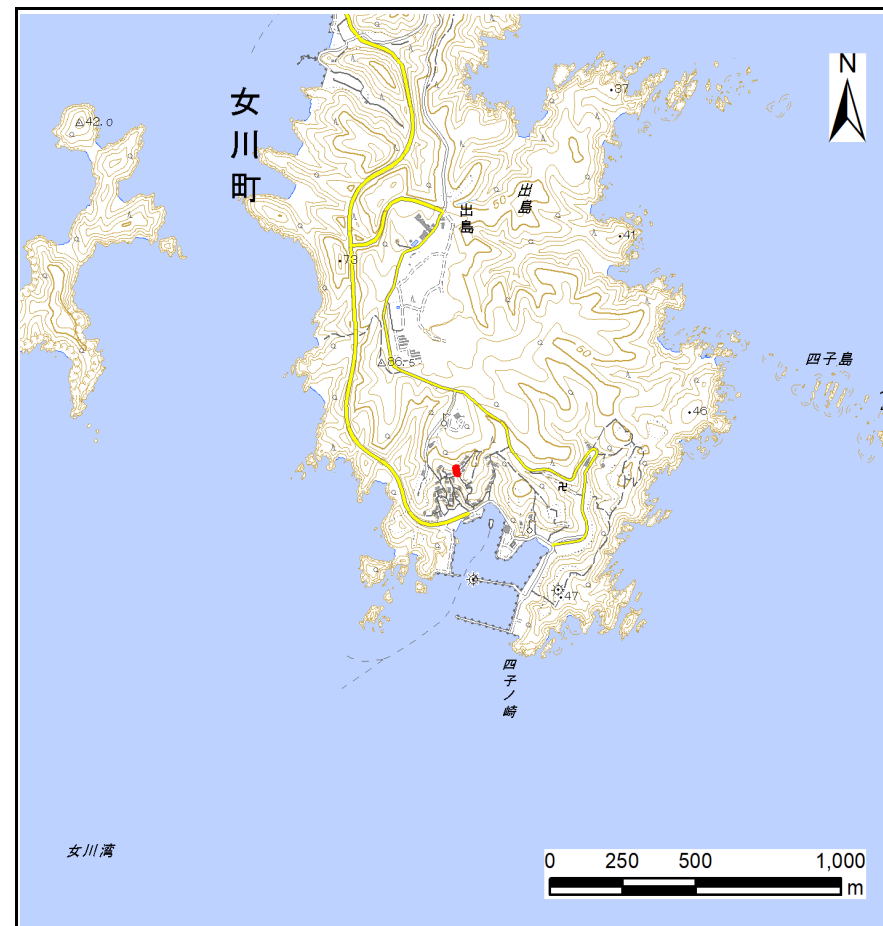
# 土砂災害警戒区域等の指定の告示に係る図書(その1)

|       |            |
|-------|------------|
| 告示番号  | 宮城県告示第231号 |
| 告示年月日 | 令和3年3月26日  |

|         |              |
|---------|--------------|
| 自然現象の種類 | 急傾斜地の崩壊      |
| 箇所番号    | Ⅱ-自-2437     |
| 箇所名     | 出島の19        |
| 所在地     | 牡鹿郡女川町出島字別当浜 |
| 調査機関    | 宮城県東部土木事務所   |



位置図(S=1:200,000)



位置図(S=1:25,000)

宮城県

「この地図は、国土地理院長の承認を得て、同院発行の電子地形図25000及び電子地形図20万を複製したものである。(承認番号 令元情複、第888号)」

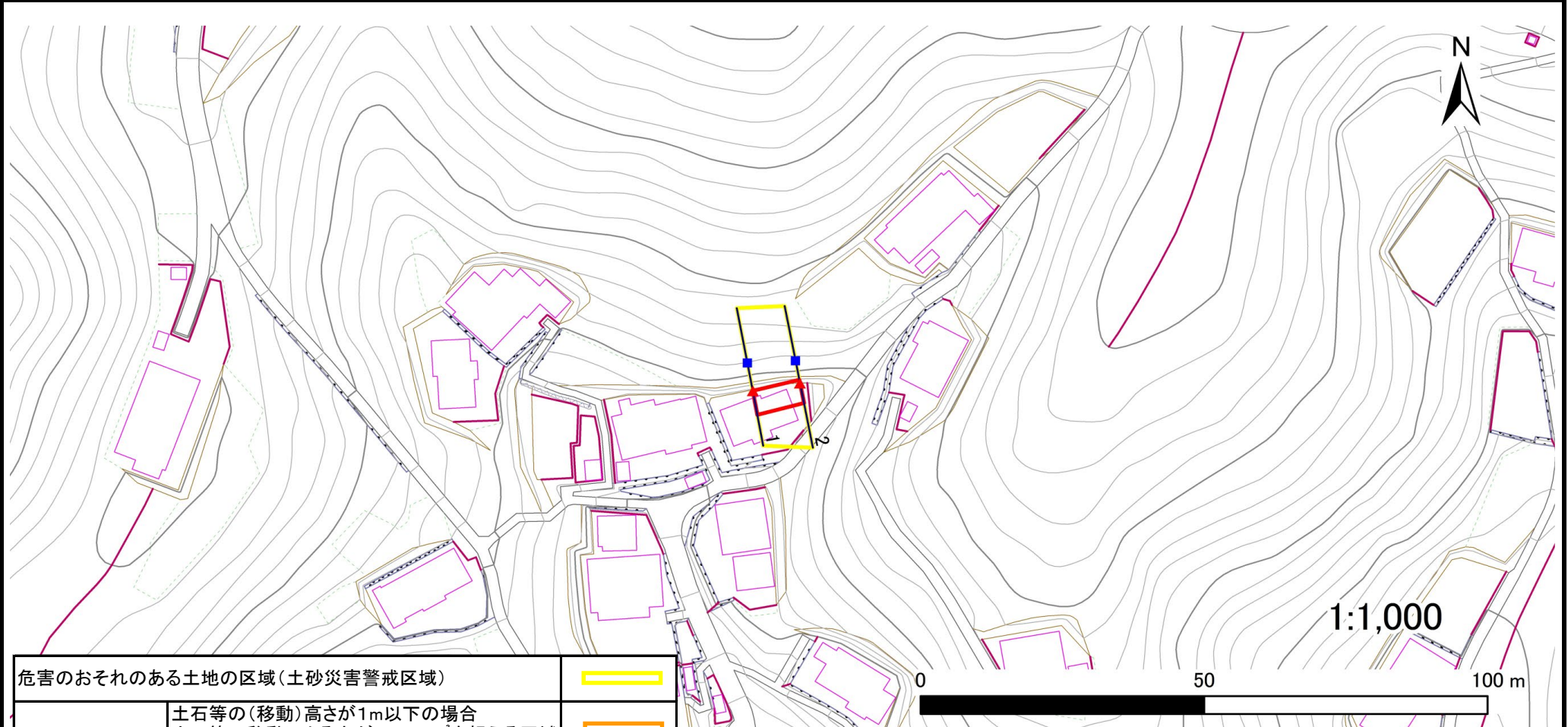
# 土砂災害警戒区域等の指定の告示に係る図書(その2)

|       |            |
|-------|------------|
| 告示番号  | 宮城県告示第231号 |
| 告示年月日 | 令和3年3月26日  |

|      |        |
|------|--------|
| 調査年度 | 平成30年度 |
|------|--------|

危害のおそれのある土地、著しい危害のおそれのある土地の設定図

|         |      |           |     |       |     |              |
|---------|------|-----------|-----|-------|-----|--------------|
| 急傾斜地の位置 | 箇所番号 | II-自-2437 | 箇所名 | 出島の19 | 所在地 | 牡鹿郡女川町出島字別当浜 |
|---------|------|-----------|-----|-------|-----|--------------|



|                               |  |  |
|-------------------------------|--|--|
| 危害のおそれのある土地の区域(土砂災害警戒区域)      |  |  |
| 著しい危害のおそれのある土地の区域(土砂災害特別警戒区域) | 土石等の(移動)高さが1m以下の場合<br>土石等の移動による力が100kN/m <sup>2</sup> を超える区域 |  |
|                               | 土石等の堆積の高さが3mを越える区域   |  |
| それ以外の区域                       |  |  |

|    |  |    |  |      |
|----|--|----|--|------|
| 凡例 |  | 上端 |  | 横断測線 |
|    |  | 下端 |  |      |

