

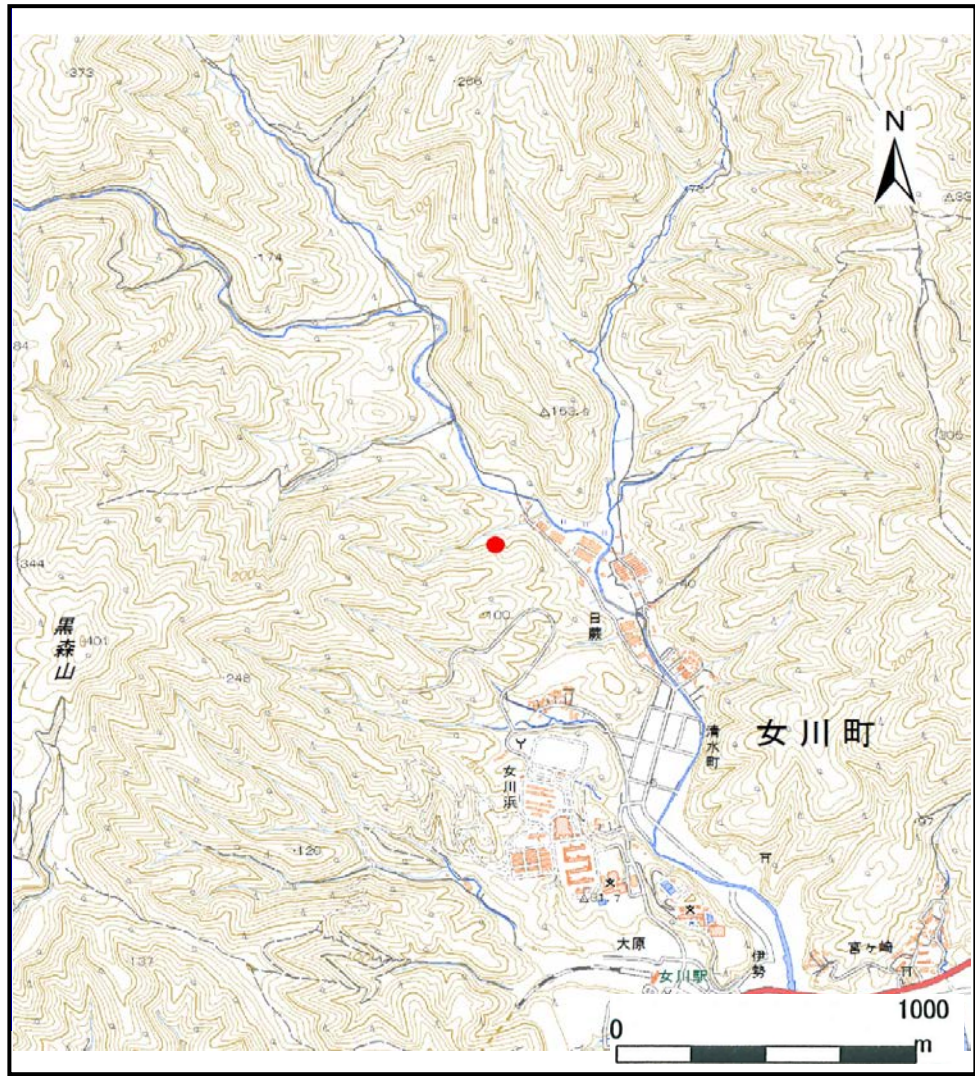
土砂災害警戒区域等の指定の告示に係る図書(その1)

告示番号	宮城県告示第759号
告示年月日	令和2年9月18日

自然現象の種類	土石流
溪流番号	7-31-005(1273100005)
水系名	二級水系
河川名	-
溪流名	女川浜日蔵
所在地	牡鹿郡女川町女川浜字日蔵、新田、日蔵第二、清水二丁目
調査機関	宮城県東部土木事務所



位置図(S=1:200,000)



位置図(S=1:25,000)

この地図は、国土地理院長の承認を得て、同院発行の電子地形図25000及び電子地形図20万を複製したものである。(承認番号 令元情複、第970号)

土砂災害警戒区域等の指定の告示に係る図書（その2）

告示番号	宮城県告示第759号
告示年月日	令和2年9月18日

危害のおそれのある土地の区域、著しい危害のおそれのある土地の区域の設定図

調査年度	平成30年度
------	--------

溪流の位置	溪流番号	7-31-005(1273100005)	溪流名	女川浜日蔵	所在地	牡鹿郡女川町女川浜宇日蔵、新田、日蔵第二、清水二丁目
-------	------	----------------------	-----	-------	-----	----------------------------

