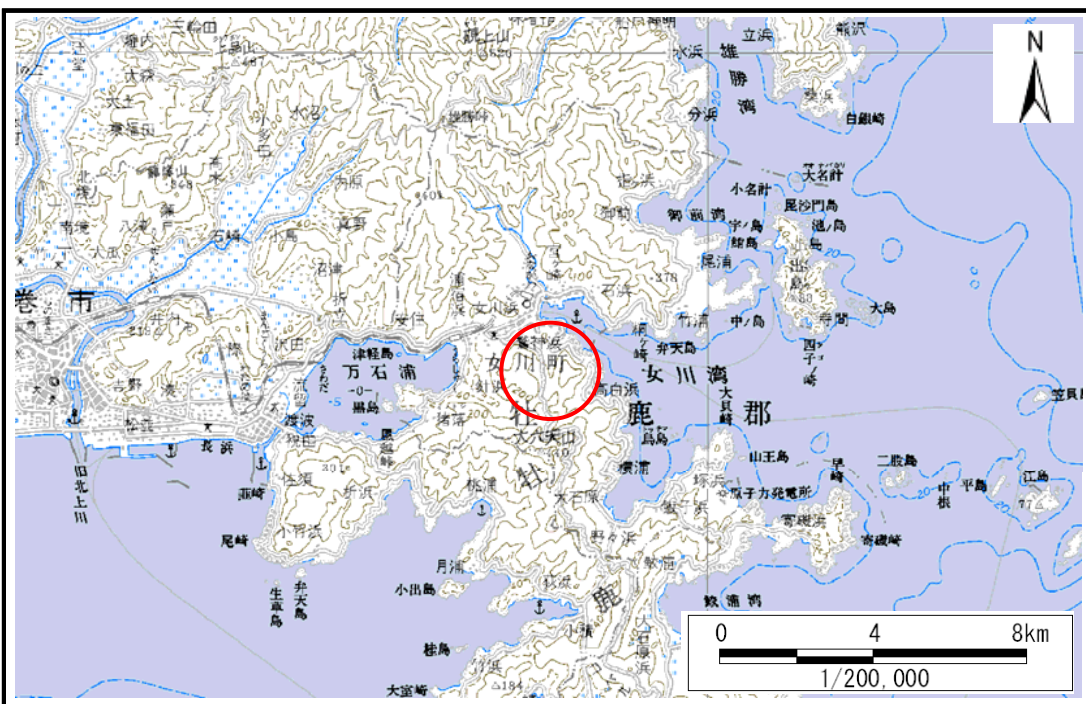


土砂災害警戒区域等の指定の告示に係る図書(その1)

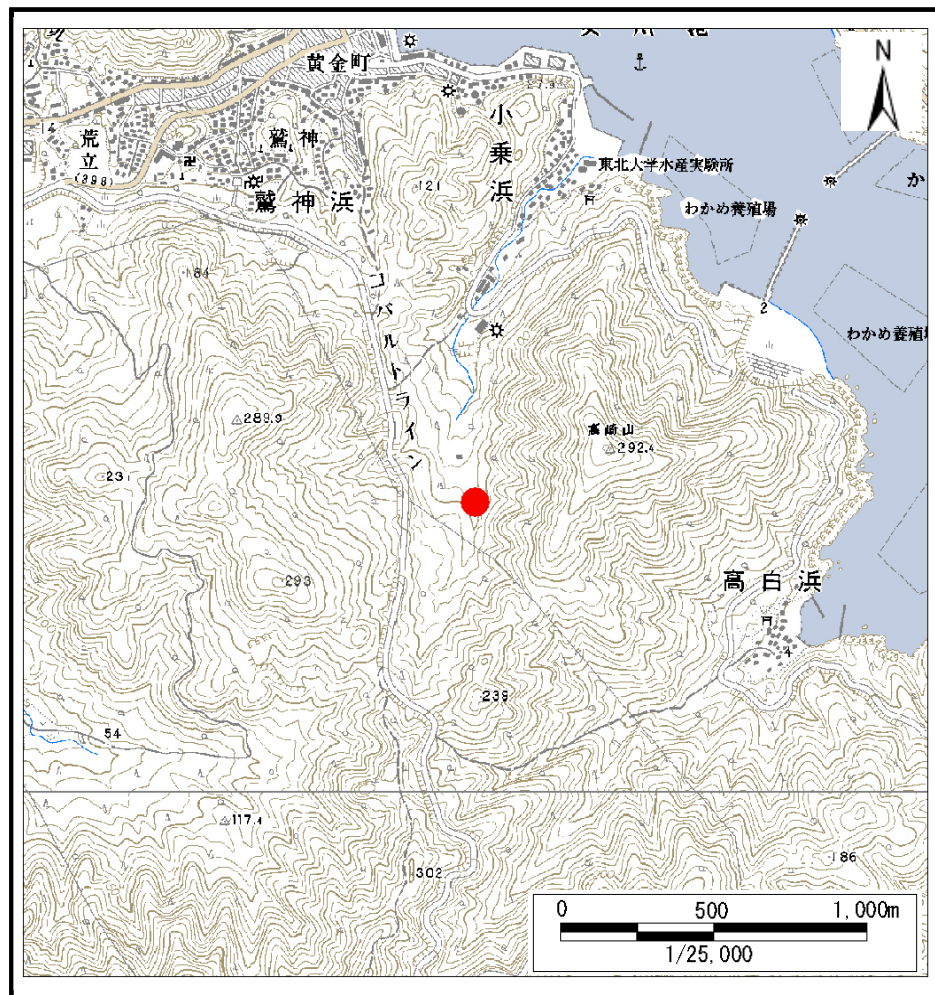
表紙 概況、位置図

告示番号	宮城県告示第100号
告示年月日	平成22年2月2日

自然現象の種類	土石流
溪流番号	7-31-054-1(1273100054-1)
水系名	-
河川名	-
溪流名	小乗浜の沢
所在地	牡鹿郡女川町小乗浜
調査機関	宮城県東部土木事務所



位置図(S=1:200,000)



概況図(S=1:25,000)

この地図は、国土地理院長の承認を得て、同院発行の数値地図200000(地図画像)及び数値地図25000(地図画像)を複製したものである。(承認番号 平21東複、第113号)

土砂災害警戒区域等の指定の告示に係る図書(その2) ①

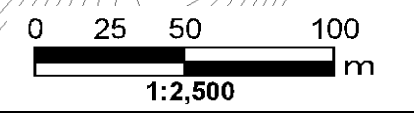
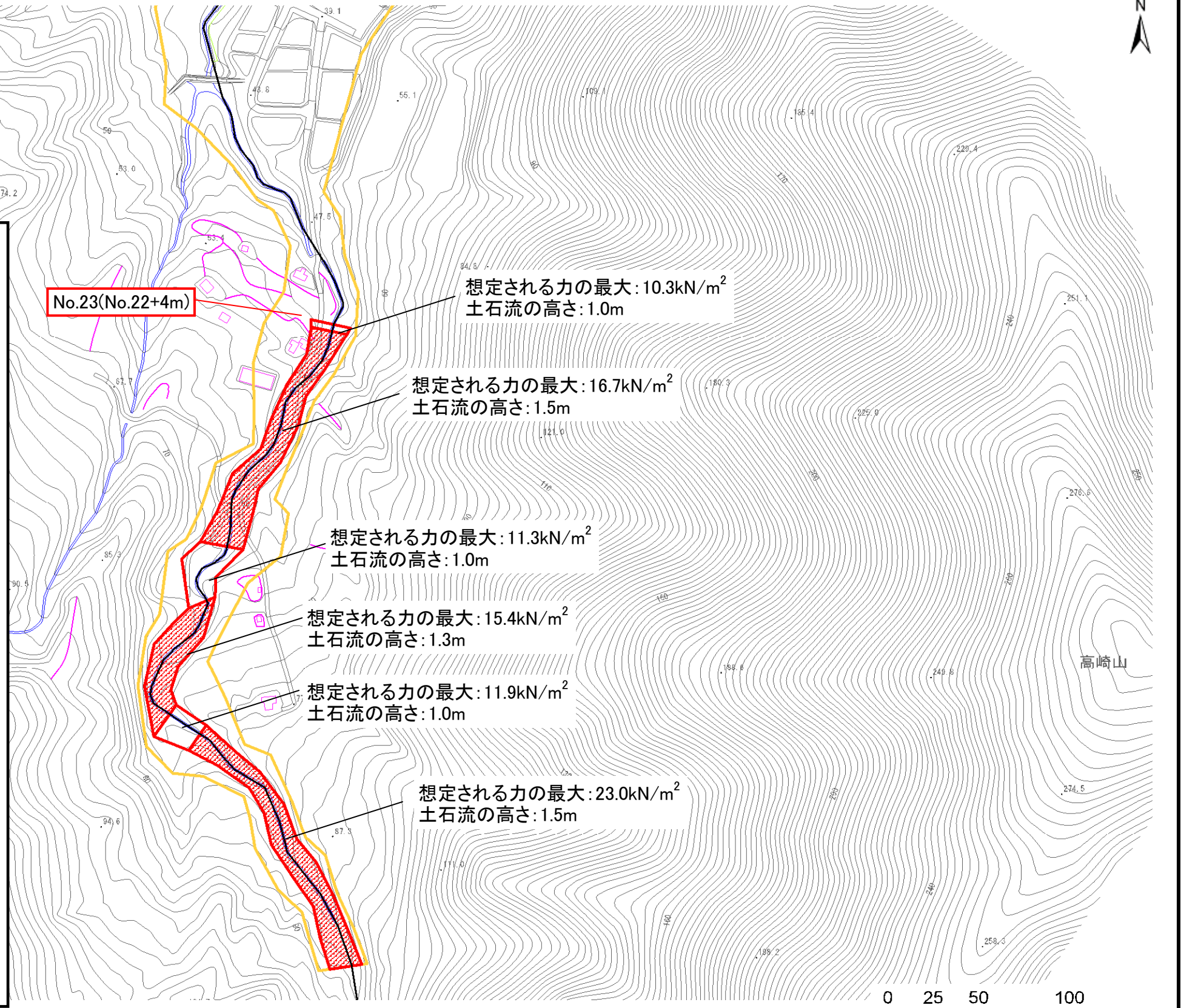
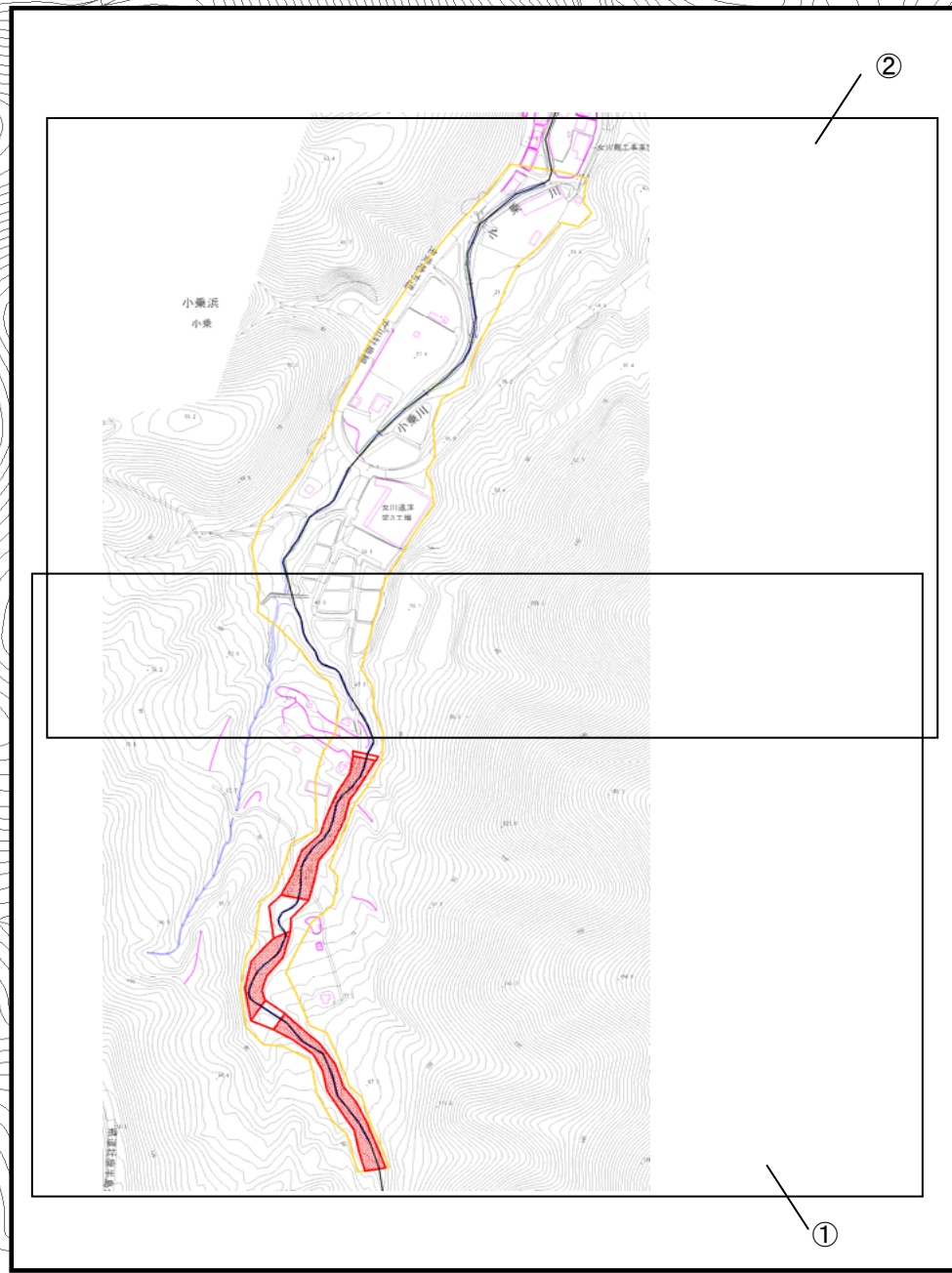
告示番号	宮城県告示第100号
告示年月日	平成22年2月2日

調査年度	平成20年度
------	--------

危害のおそれのある土地、著しい危害のおそれのある土地の設定図(1/2)

溪流の位置	溪流番号	7-31-054-1(1273100054-1)	溪流名	小乗浜の沢	所在地	牡鹿郡女川町小乗浜
-------	------	--------------------------	-----	-------	-----	-----------

危害のおそれのある土地の区域(土砂災害警戒区域)	
著しい危害のおそれのある土地の区域(土砂災害特別警戒区域)	
その他の区域	







土砂災害警戒区域等の指定の告示に係る図書(その2) ②

告示番号	宮城県告示第100号
告示年月日	平成22年2月2日

調査年度	平成20年度
------	--------

危害のおそれのある土地、著しい危害のおそれのある土地の設定図(2/2)

溪流の位置	溪流番号	7-31-054-1(1273100054-1)	溪流名	小乗浜の沢	所在地	牡鹿郡女川町小乗浜
-------	------	--------------------------	-----	-------	-----	-----------

危害のおそれのある土地の区域(土砂災害警戒区域)	
著しい危害のおそれのある土地の区域(土砂災害特別警戒区域)	
土砂流の高さが1mを超える場合、土石等の移動による力が50kN/m2を超える区域	
土砂流の高さが1mを超える場合、土石等の移動による力が50kN/m2を超えない区域	
その他の区域	