

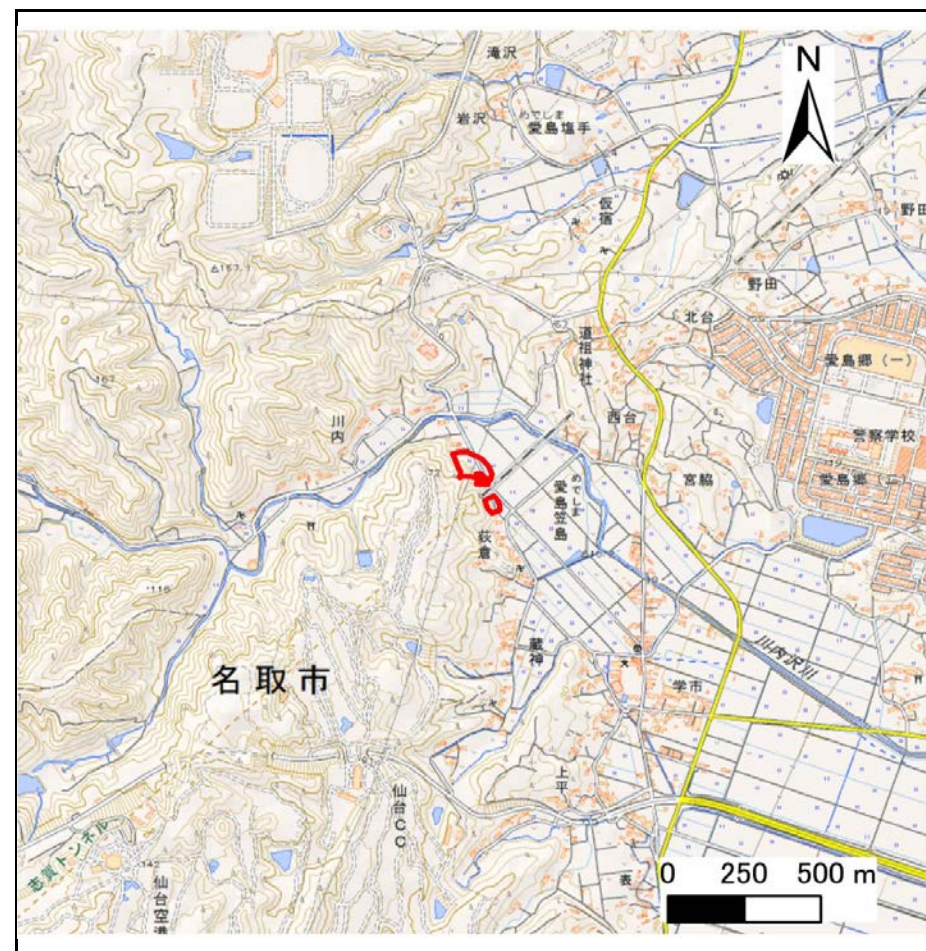
# 土砂災害警戒区域等の指定の告示に係る図書(その1)

告示番号	宮城県告示第243号
告示年月日	令和2年3月27日

自然現象の種類	急傾斜地の崩壊
箇所番号	Ⅲ-自-0196
箇所名	上南沢の2
所在地	名取市愛島笠島字上南沢
調査機関	宮城県仙台土木事務所



位置図(S=1:200,000)



位置図(S=1:25,000)

宮城県

「この地図は、国土地理院長の承認を得て、同院発行の電子地形図(タイル)を複製したものである。(承認番号 令元情複、第458号)」

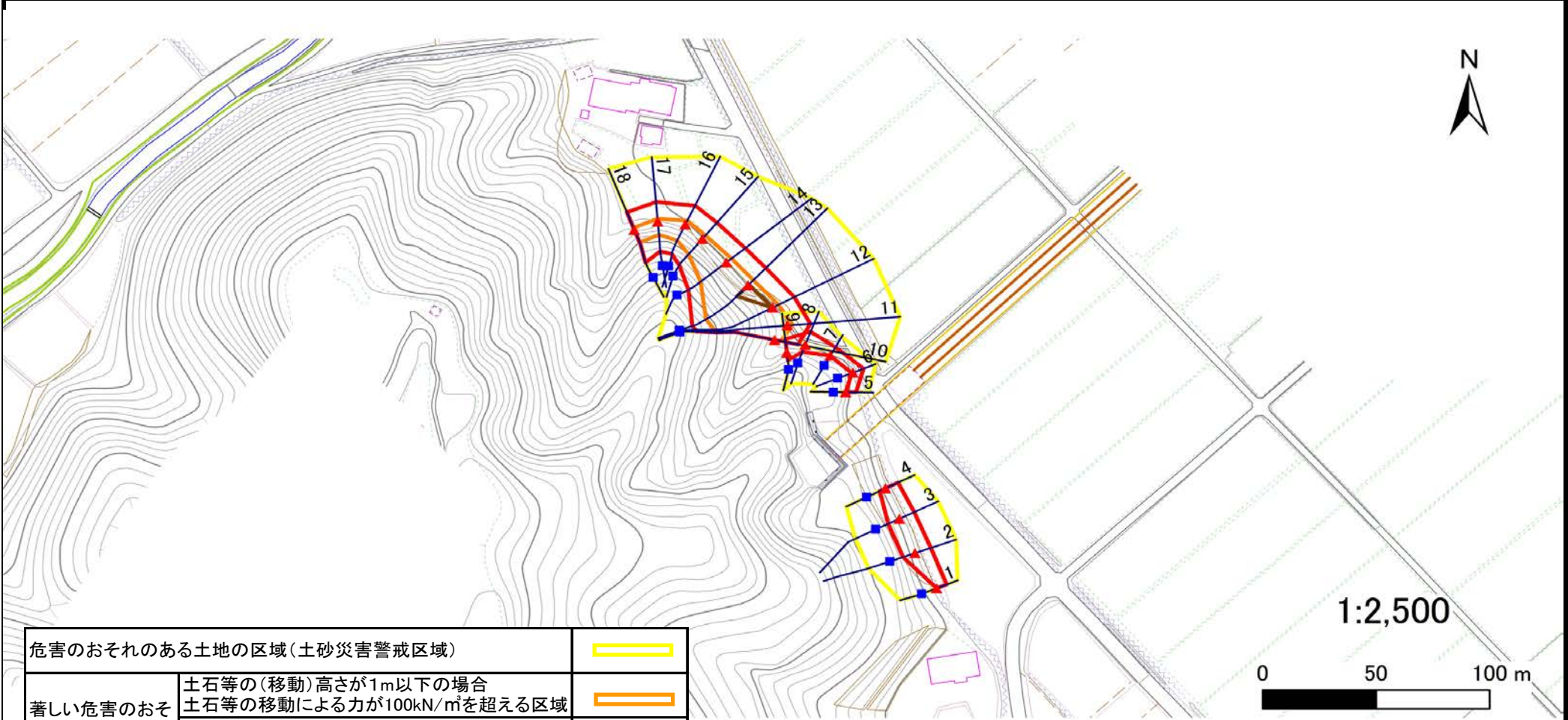
# 土砂災害警戒区域等の指定の告示に係る図書(その2)

告示番号	宮城県告示第243号
告示年月日	令和2年3月27日

危害のおそれのある土地、著しい危害のおそれのある土地の設定図

調査年度	平成29年度
------	--------

急傾斜地の位置	箇所番号	III-自-0196	箇所名	上南沢の2	所在地	名取市愛島笠島字上南沢
---------	------	------------	-----	-------	-----	-------------



危害のおそれのある土地の区域(土砂災害警戒区域)		
著しい危害のおそれのある土地の区域(土砂災害特別警戒区域)	土石等の(移動)高さが1m以下の場合	
	土石等の移動による力が100kN/m <sup>2</sup> を超える区域	
	土石等の堆積の高さが3mを越える区域	
それ以外の区域		

凡例		上端		横断測線
		下端		

# 土砂災害警戒区域等の指定の告示に係る図書(その3)

告示番号	宮城県告示第243号
告示年月日	令和2年3月27日

建築物に作用すると想定される衝撃に関する事項

急傾斜地の位置	箇所番号	Ⅲ-自-0196	箇所名	上南沢の2	所在地	名取市愛島笠島字上南沢											
横断測線の区間	土石等の移動により建築物の地上部に作用すると想定される力				土石等の堆積により建築物の地上部に作用すると想定される力				横断測線の区間	土石等の移動により建築物の地上部に作用すると想定される力				土石等の堆積により建築物の地上部に作用すると想定される力			
	土石等の(移動)高さが1m以下の場合、土石等の移動による力が100kN/m <sup>2</sup> を超える区域		それ以外の区域		土石等の堆積の高さが3mを超える区域		それ以外の区域			土石等の(移動)高さが1m以下の場合、土石等の移動による力が100kN/m <sup>2</sup> を超える区域		それ以外の区域		土石等の堆積の高さが3mを超える区域		それ以外の区域	
	力の大きさのうち最大のもの (kN/m <sup>2</sup> )	土石等の高さ (m)	力の大きさのうち最大のもの (kN/m <sup>2</sup> )	土石等の高さ (m)	力の大きさのうち最大のもの (kN/m <sup>2</sup> )	土石等の高さ (m)	力の大きさのうち最大のもの (kN/m <sup>2</sup> )	土石等の高さ (m)		力の大きさのうち最大のもの (kN/m <sup>2</sup> )	土石等の高さ (m)	力の大きさのうち最大のもの (kN/m <sup>2</sup> )	土石等の高さ (m)	力の大きさのうち最大のもの (kN/m <sup>2</sup> )	土石等の高さ (m)	力の大きさのうち最大のもの (kN/m <sup>2</sup> )	土石等の高さ (m)
1 ~ 2	-	-	93.95	1.00	-	-	8.96	1.77									
2 ~ 3	-	-	93.95	1.00	-	-	9.01	1.78									
3 ~ 4	-	-	93.14	1.00	-	-	9.01	1.78									
~																	
5 ~ 6	-	-	63.12	1.00	-	-	9.44	1.87									
6 ~ 7	-	-	63.12	1.00	-	-	9.67	1.91									
7 ~ 8	-	-	82.63	1.00	-	-	9.67	1.91									
8 ~ 9	-	-	82.63	1.00	-	-	10.32	2.04									
~																	
10 ~ 11	144.04	1.00	100.00	1.00	-	-	14.66	2.90									
11 ~ 12	146.03	1.00	100.00	1.00	-	-	15.16	3.00									
12 ~ 13	154.37	1.00	100.00	1.00	16.41	3.25	15.16	3.00									
13 ~ 14	154.37	1.00	100.00	1.00	-	-	15.16	3.00									
14 ~ 15	144.83	1.00	100.00	1.00	-	-	14.64	2.90									
15 ~ 16	133.53	1.00	100.00	1.00	-	-	12.53	2.48									
16 ~ 17	129.73	1.00	100.00	1.00	-	-	12.28	2.43									
17 ~ 18	119.77	1.00	100.00	1.00	-	-	11.56	2.29									