

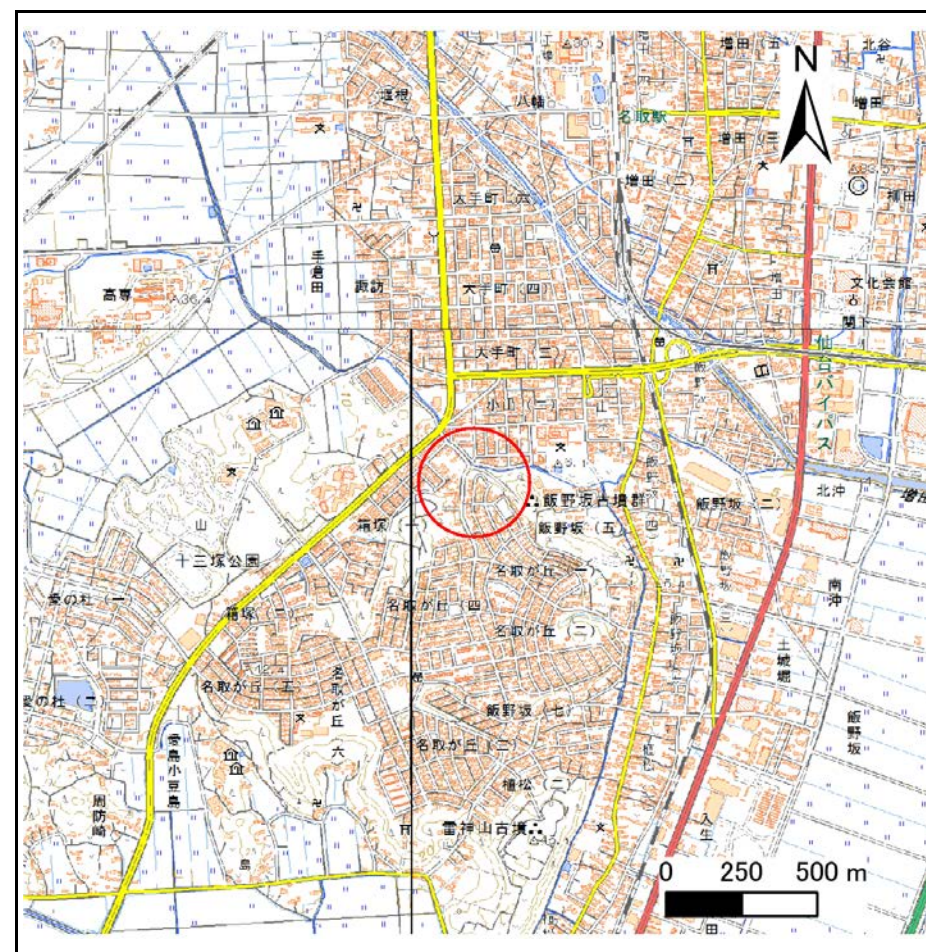
# 土砂災害警戒区域等の指定の告示に係る図書(その1)

告示番号	宮城県告示第502号
告示年月日	令和元年5月21日

自然現象の種類	急傾斜地の崩壊
箇所番号	I-人-0279
箇所名	名取ヶ丘の1
所在地	名取市名取が丘一丁目、名取が丘四丁目、箱塚一丁目
調査機関	宮城県仙台土木事務所



位置図(S=1:200,000)



概況図(S=1:25,000)

この地図は、国土地理院長の承認を得て、同院発行の電子地形図25000及び電子地形図20万を複製したものである。(承認番号 平30情複 第1178号)



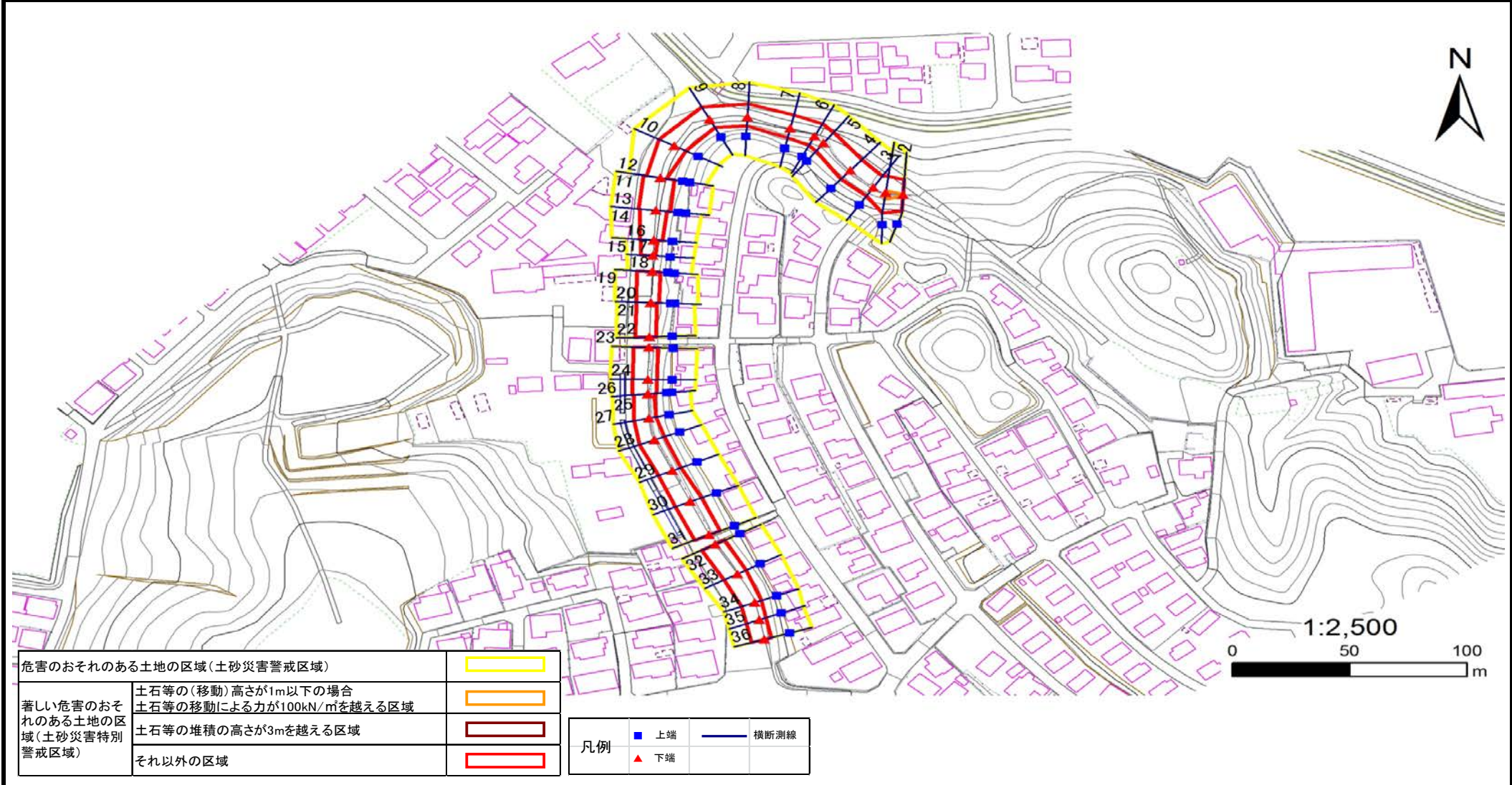
# 土砂災害警戒区域等の指定の告示に係る図書(その2)

告示番号	宮城県告示第502号
告示年月日	令和元年5月21日

危害のおそれのある土地、著しい危害のおそれのある土地の設定図

調査年度	平成29年度
------	--------

急傾斜地の位置	箇所番号	I-人-0279	箇所名	名取ヶ丘の1	所在地	名取市名取が丘一丁目、名取が丘四丁目、箱塚一丁目
---------	------	----------	-----	--------	-----	--------------------------



危害のおそれのある土地の区域(土砂災害警戒区域)		
著しい危害のおそれのある土地の区域(土砂災害特別警戒区域)	土石等の(移動)高さが1m以下の場合 土石等の移動による力が100kN/m <sup>2</sup> を越える区域	
	土石等の堆積の高さが3mを越える区域	
それ以外の区域		

凡例		上端		横断測線
		下端		

# 土砂災害警戒区域等の指定の告示に係る図書(その3)

告示番号	宮城県告示第502号
告示年月日	令和元年5月21日

建築物に作用すると想定される衝撃に関する事項

急傾斜地の位置	箇所番号	I-人-0279		箇所名	名取ヶ丘の1	所在地	名取市名取が丘一丁目、名取が丘四丁目、箱塚一丁目										
横断測線の区間	土石等の移動により建築物の地上部に作用すると想定される力				土石等の堆積により建築物の地上部に作用すると想定される力				横断測線の区間	土石等の移動により建築物の地上部に作用すると想定される力				土石等の堆積により建築物の地上部に作用すると想定される力			
	土石等の(移動)高さが1m以下の場合、土石等の移動による力が100kN/m <sup>2</sup> を超える区域		それ以外の区域		土石等の堆積の高さが3mを超える区域		それ以外の区域			土石等の(移動)高さが1m以下の場合、土石等の移動による力が100kN/m <sup>2</sup> を超える区域		それ以外の区域		土石等の堆積の高さが3mを超える区域		それ以外の区域	
	力の大きさのうち最大のもの(kN/m <sup>2</sup> )	土石等の高さ(m)	力の大きさのうち最大のもの(kN/m <sup>2</sup> )	土石等の高さ(m)	力の大きさのうち最大のもの(kN/m <sup>2</sup> )	土石等の高さ(m)	力の大きさのうち最大のもの(kN/m <sup>2</sup> )	土石等の高さ(m)		力の大きさのうち最大のもの(kN/m <sup>2</sup> )	土石等の高さ(m)	力の大きさのうち最大のもの(kN/m <sup>2</sup> )	土石等の高さ(m)	力の大きさのうち最大のもの(kN/m <sup>2</sup> )	土石等の高さ(m)	力の大きさのうち最大のもの(kN/m <sup>2</sup> )	土石等の高さ(m)
1 ~ 2	114.5	1.0	100.0	1.0	-	-	11.3	2.3	34 ~ 35	-	-	77.2	1.0	-	-	8.5	1.7
2 ~ 3	-	-	100.0	1.0	-	-	11.3	2.3	35 ~ 36	-	-	76.4	1.0	-	-	8.5	1.7
3 ~ 4	-	-	95.7	1.0	-	-	9.4	1.9	~								
4 ~ 5	-	-	95.7	1.0	-	-	8.8	1.8	~								
5 ~ 6	-	-	92.1	1.0	-	-	8.8	1.8	~								
6 ~ 7	-	-	92.2	1.0	-	-	9.3	1.9	~								
7 ~ 8	-	-	92.2	1.0	-	-	9.4	1.9	~								
8 ~ 9	-	-	91.6	1.0	-	-	9.4	1.9	~								
9 ~ 10	-	-	94.3	1.0	-	-	9.3	1.9	~								
10 ~ 11	-	-	94.3	1.0	-	-	9.1	1.8	~								
12 ~ 13	-	-	95.2	1.0	-	-	8.7	1.8	~								
14 ~ 15	-	-	88.1	1.0	-	-	10.3	2.1	~								
16 ~ 17	-	-	70.0	1.0	-	-	8.8	1.8	~								
17 ~ 18	-	-	-	-	-	-	-	-	~								
18 ~ 19	-	-	-	-	-	-	-	-	~								
19 ~ 20	-	-	82.8	1.0	-	-	9.2	1.8	~								
21 ~ 22	-	-	77.3	1.0	-	-	9.1	1.8	~								
23 ~ 24	-	-	83.9	1.0	-	-	8.8	1.8	~								
24 ~ 25	-	-	83.9	1.0	-	-	8.8	1.8	~								
26 ~ 27	-	-	80.5	1.0	-	-	9.5	1.9	~								
27 ~ 28	-	-	85.0	1.0	-	-	9.2	1.9	~								
28 ~ 29	-	-	85.0	1.0	-	-	8.5	1.7	~								
29 ~ 30	-	-	88.5	1.0	-	-	8.5	1.7	~								
30 ~ 31	-	-	88.5	1.0	-	-	8.6	1.7	~								
32 ~ 33	-	-	83.8	1.0	-	-	8.5	1.7	~								
33 ~ 34	-	-	83.8	1.0	-	-	8.5	1.7	~								