

土砂災害防止に関する基礎調査(土石流)

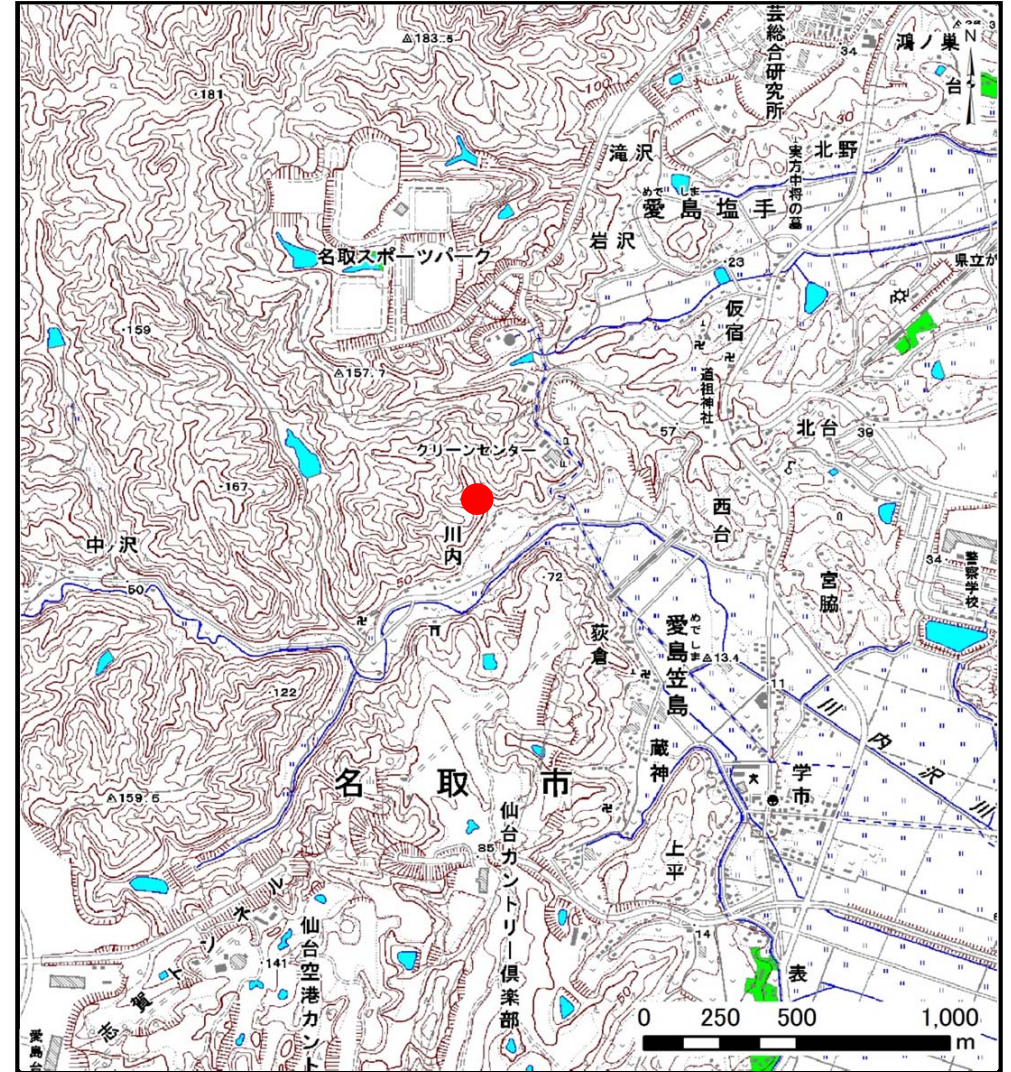
告示番号	宮城県告示第306号
告示年月日	平成29年3月28日

表紙 概況位置図

自然現象の種類	土石流
溪流番号	2-11-005(1221100005)
水系名	名取川
河川名	川内沢川
溪流名	北南沢2
所在地	名取市愛島笠島北南沢
調査機関	宮城県仙台土木事務所



位置図(S=1:200,000)



概況図(S=1:25,000)

この地図は、国土地理院長の承認を得て、同院発行の数値地図200000(地図画像)及び数値地図25000(地図画像)を複製したものである。(承認番号 平27情複、第163号)

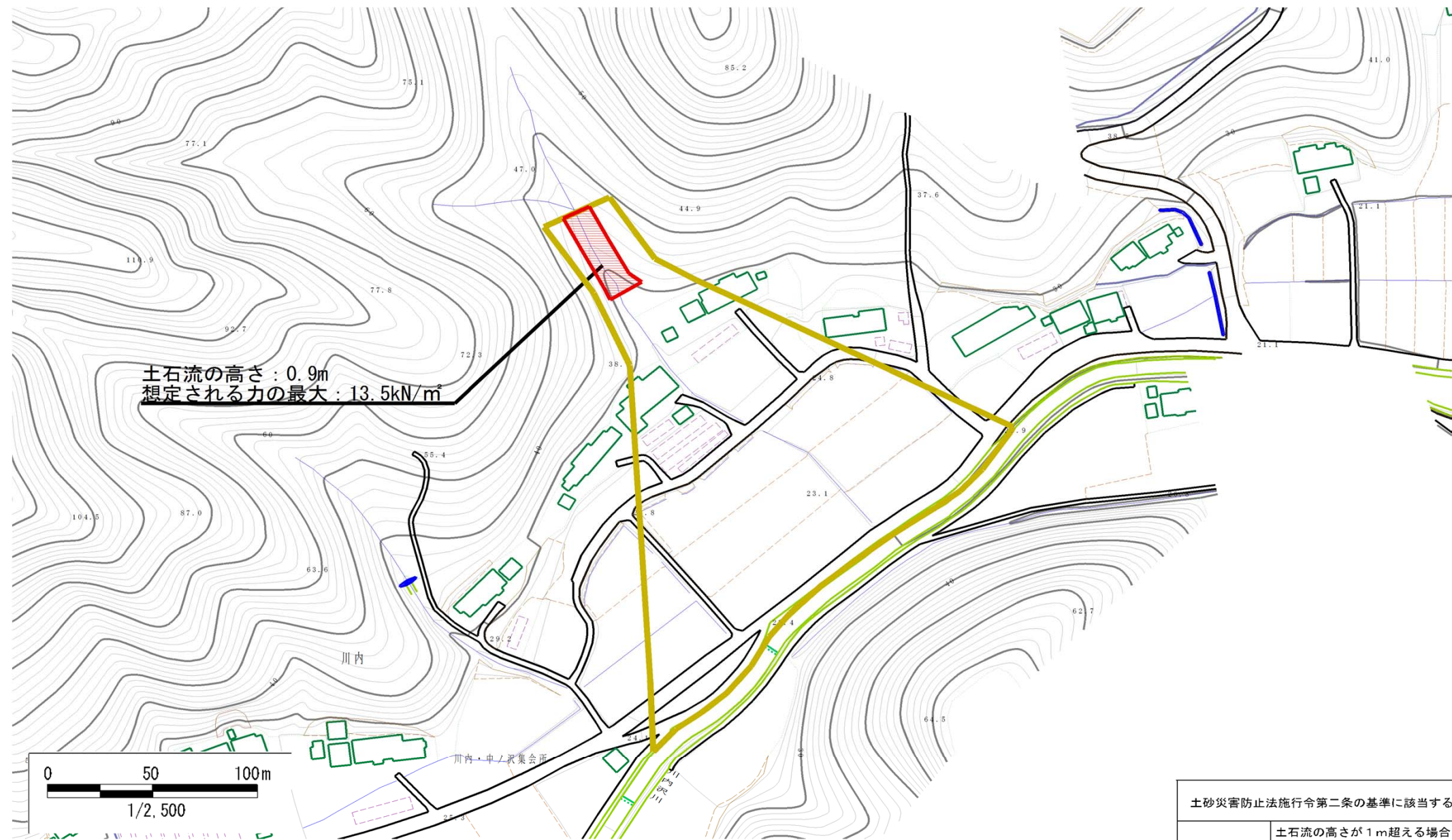
宮城県

土砂災害警戒区域等の指定の告示に係る図書(その2)

告示番号	宮城県告示第306号
告示年月日	平成29年3月28日

危害のおそれのある土地、著しい危害のおそれのある土地の設定図

調査年度	平成24年度					
溪流の位置	溪流番号	2-11-005(1221100005)	溪流名	北南沢?	所在地	名取市愛島笠島北南沢



土砂災害防止法施行令第二条の基準に該当する区域	
土砂災害防止法施行令第三条の基準に該当する区域	
土石流の高さが1mを超える場合、土石等の移動による力が50kN/m ² を超える区域	
土石流の高さが1mを超える場合、土石等の移動による力が50kN/m ² 以下の区域	
それ以外の区域	