

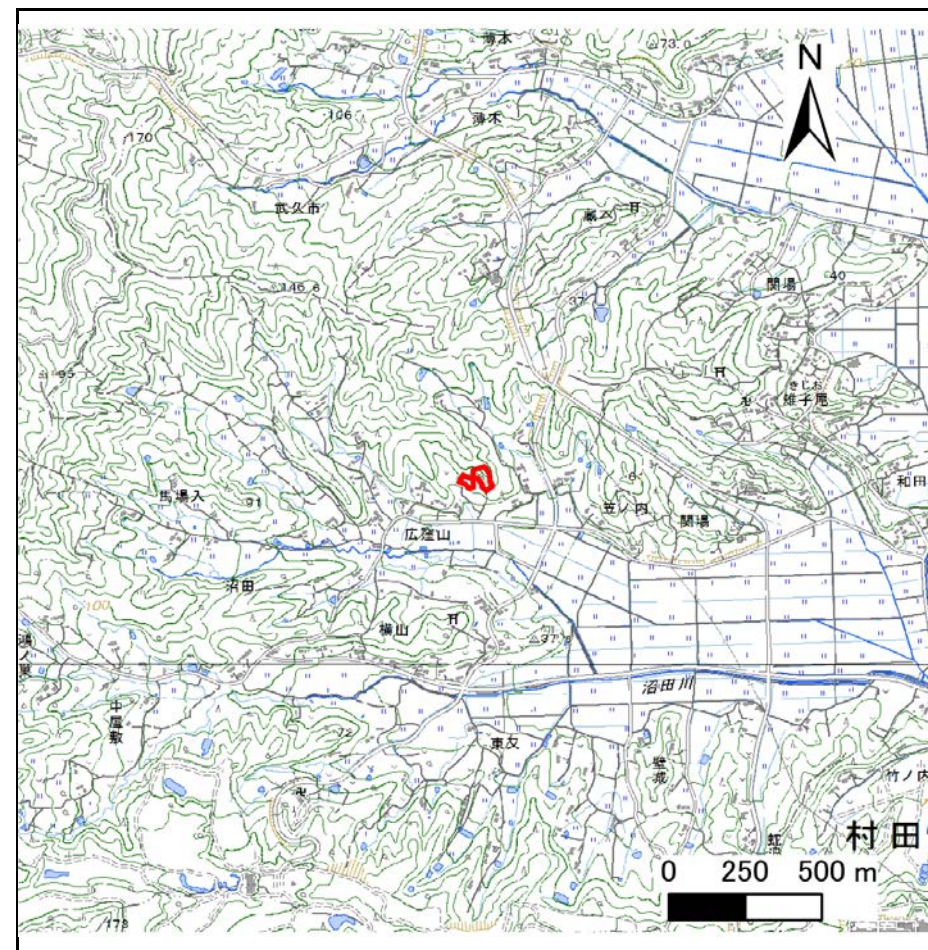
土砂災害警戒区域等の指定の告示に係る図書(その1)

告示番号	宮城県告示第611号
告示年月日	令和2年7月17日

自然現象の種類	急傾斜地の崩壊
箇所番号	Ⅱ-自-0230
箇所名	五斗蒔
所在地	柴田郡村田町大字沼田字五斗蒔、広窪山
調査機関	宮城県大河原土木事務所



位置図(S=1:200,000)



位置図(S=1:25,000)

宮城県

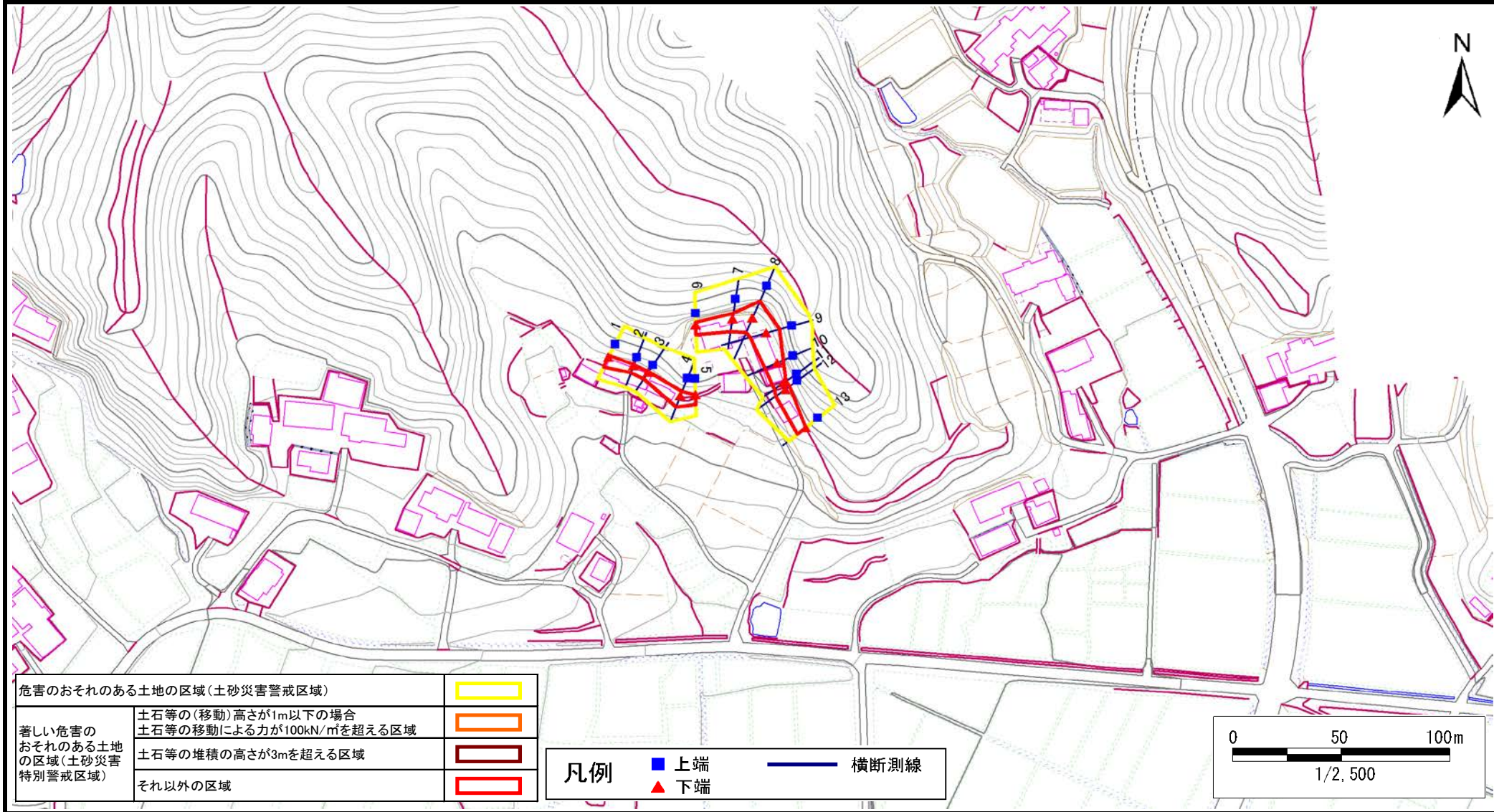
この地図は、国土地理院長の承認を得て、同院発行の電子地形図25000及び電子地形図20万を複製したものである。(承認番号 平30情複、第1223号)

土砂災害警戒区域等の指定の告示に係る図書(その2)

告示番号	宮城県告示第611号
告示年月日	令和2年7月17日

調査年度	平成30年度
------	--------

急傾斜地の位置	箇所番号	II-自-0230	箇所名	五斗蒔	所在地	柴田郡村田町大字沼田字五斗蒔、広窪山
---------	------	-----------	-----	-----	-----	--------------------



土砂災害警戒区域等の指定の告示に係る図書(その3)

告示番号	宮城県告示第611号
告示年月日	令和2年7月17日

急 傾 斜 地 の 位 置	箇所番号	II-自-0230	箇所名	五斗蒔	所在地	柴田郡村田町大字沼田字五斗蒔、広窪山	
---------------	------	-----------	-----	-----	-----	--------------------	--

横断測線の区間	土石等の移動により建築物の地上部に作用すると想定される力				土石等の堆積により建築物の地上部に作用すると想定される力				土石等の移動により建築物の地上部に作用すると想定される力				土石等の堆積により建築物の地上部に作用すると想定される力			
	土石等の(移動)高さが1m以下の場合、土石等の移動による力が100kN/m ² を超える区域		それ以外の区域		土石等の堆積の高さが3mを超える区域		それ以外の区域		土石等の(移動)高さが1m以下の場合、土石等の移動による力が100kN/m ² を超える区域		それ以外の区域		土石等の堆積の高さが3mを超える区域		それ以外の区域	
	力の大きさのうち最大のもの (kN/m ²)	土石等の高さ (m)	力の大きさのうち最大のもの (kN/m ²)	土石等の高さ (m)	力の大きさのうち最大のもの (kN/m ²)	土石等の高さ (m)	力の大きさのうち最大のもの (kN/m ²)	土石等の高さ (m)	力の大きさのうち最大のもの (kN/m ²)	土石等の高さ (m)	力の大きさのうち最大のもの (kN/m ²)	土石等の高さ (m)	力の大きさのうち最大のもの (kN/m ²)	土石等の高さ (m)	力の大きさのうち最大のもの (kN/m ²)	土石等の高さ (m)
1 ~ 2	-	-	65.6	1.0	-	-	11.2	2.2								
2 ~ 3	-	-	46.7	1.0	-	-	11.2	2.2								
3 ~ 4	-	-	73.4	1.0	-	-	11.1	2.2								
4 ~ 5	-	-	73.4	1.0	-	-	8.6	1.7								
6 ~ 7	-	-	77.3	1.0	-	-	10.6	2.1								
7 ~ 8	-	-	97.6	1.0	-	-	10.4	2.1								
8 ~ 9	-	-	99.7	1.0	-	-	11.8	2.4								
9 ~ 10	-	-	99.7	1.0	-	-	11.8	2.4								
10 ~ 11	-	-	77.9	1.0	-	-	9.8	2.0								
11 ~ 12	-	-	69.2	1.0	-	-	10.7	2.1								
12 ~ 13	-	-	69.2	1.0	-	-	10.7	2.1								