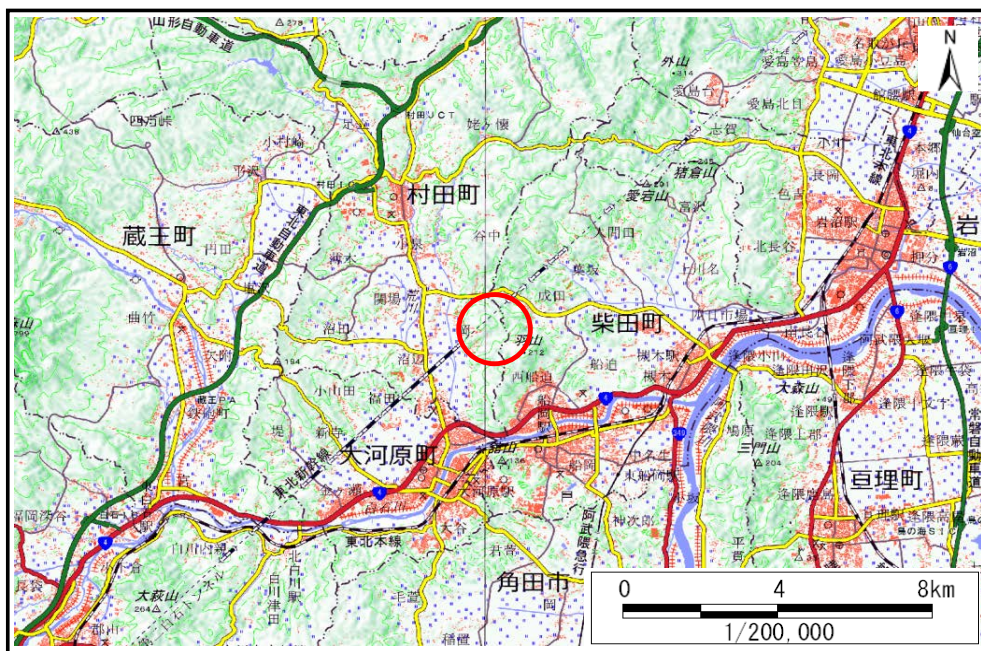


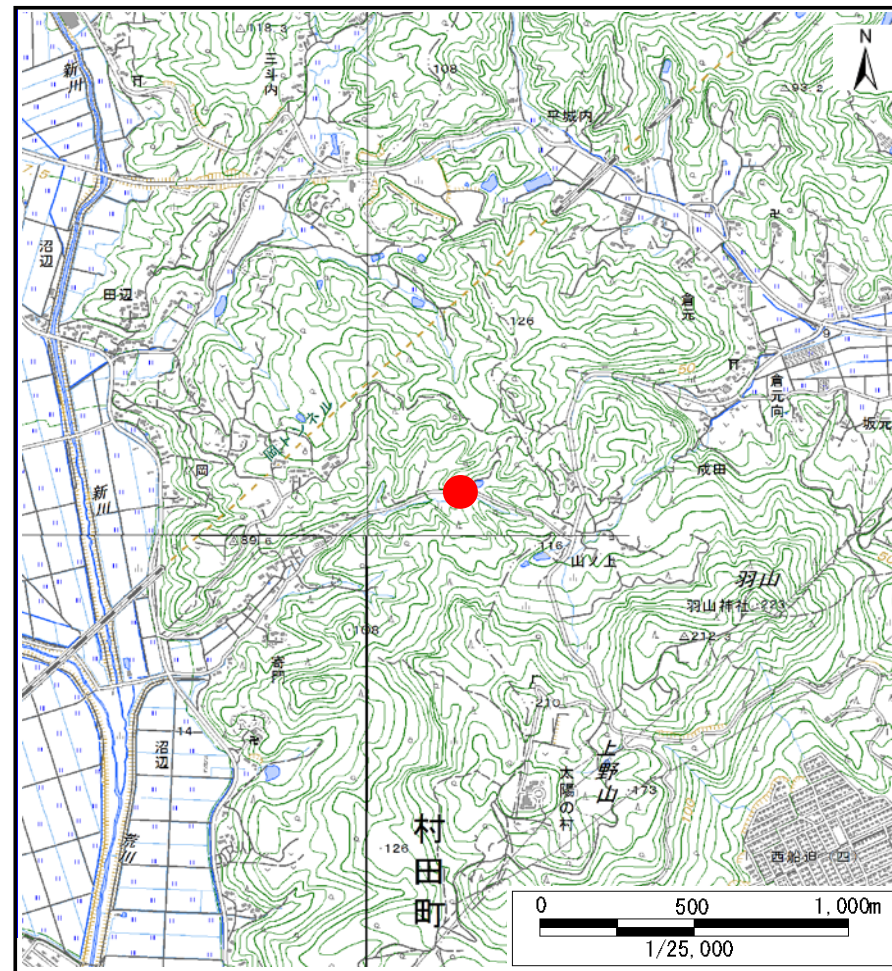
土砂災害警戒区域等の指定の告示に係る図書(その1)

告示番号	宮城県告示第611号
告示年月日	令和2年7月17日

自然現象の種類	土石流
溪流番号	1-32-111
水系名	阿武隈川
河川名	新川
溪流名	東寄門沢
所在地	柴田郡村田町大字沼辺字寄門五、寄門二、寄門三、寄門四、岡
調査機関	宮城県大河原土木事務所



位置図(S=1:200,000)



位置図(S=1:25,000)

宮城県

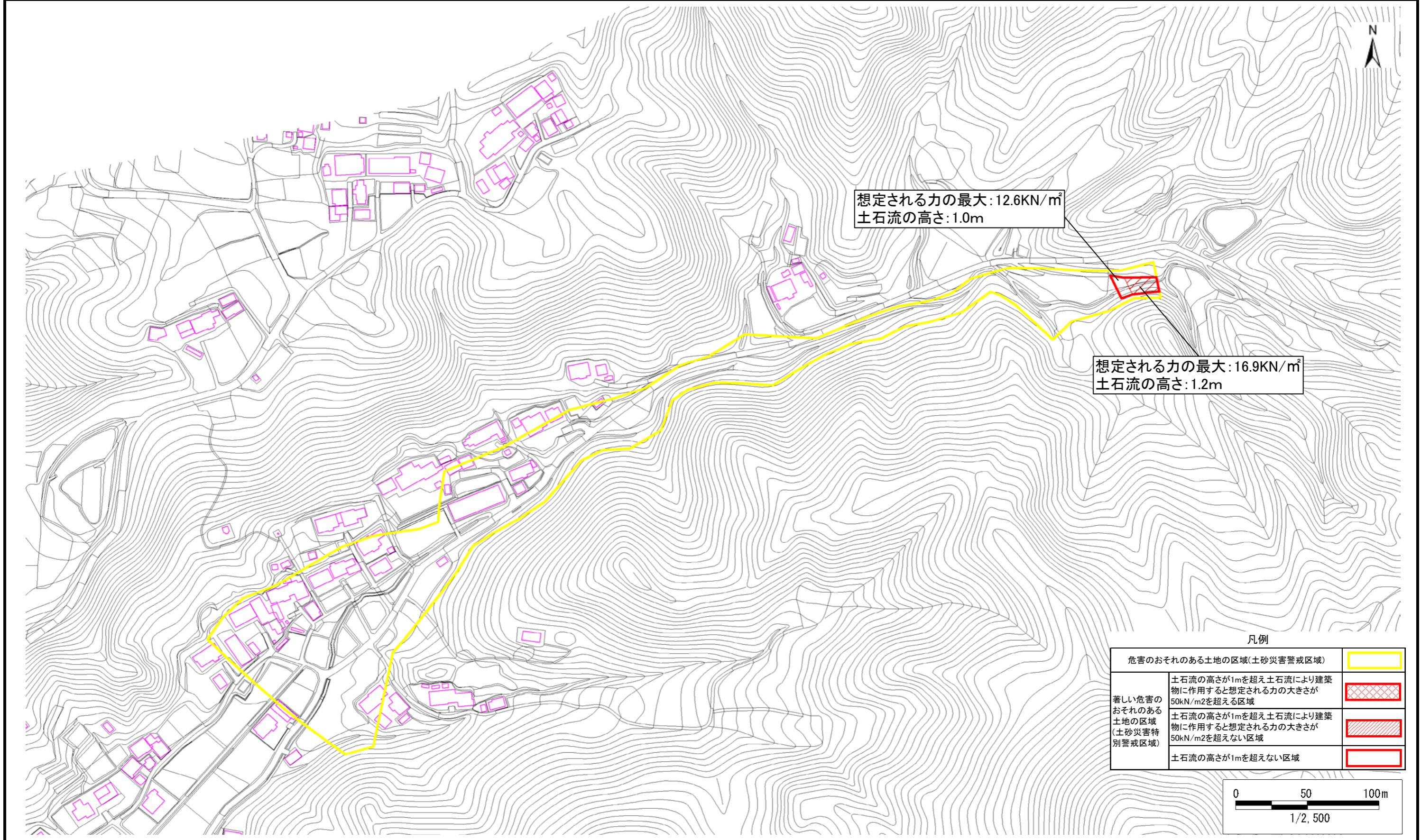
この地図は、国土地理院長の承認を得て、同院発行の電子地形図25000及び電子地形図20万を複製したものである。(承認番号 平30情複、第1223号)

土砂災害警戒区域等の指定の告示に係る図書(その2)

告示番号	宮城県告示第611号
告示年月日	令和2年7月17日

調査年度	平成30年度
------	--------

溪流の位置	溪流番号	1-32-111	溪流名	東寄門沢	所在地	柴田郡村田町大字沼辺字寄門五、寄門、寄門二、寄門三、寄門四、岡
-------	------	----------	-----	------	-----	---------------------------------



凡例

危険のおそれのある土地の区域(土砂災害警戒区域)	
著しい危害のおそれのある土地の区域(土砂災害特別警戒区域)	
土砂の高さが1mを超え土砂流により建築物に作用すると想定される力の大きさが50kN/m ² を超える区域	
土砂の高さが1mを超え土砂流により建築物に作用すると想定される力の大きさが50kN/m ² を超えない区域	
土砂の高さが1mを超えない区域	

