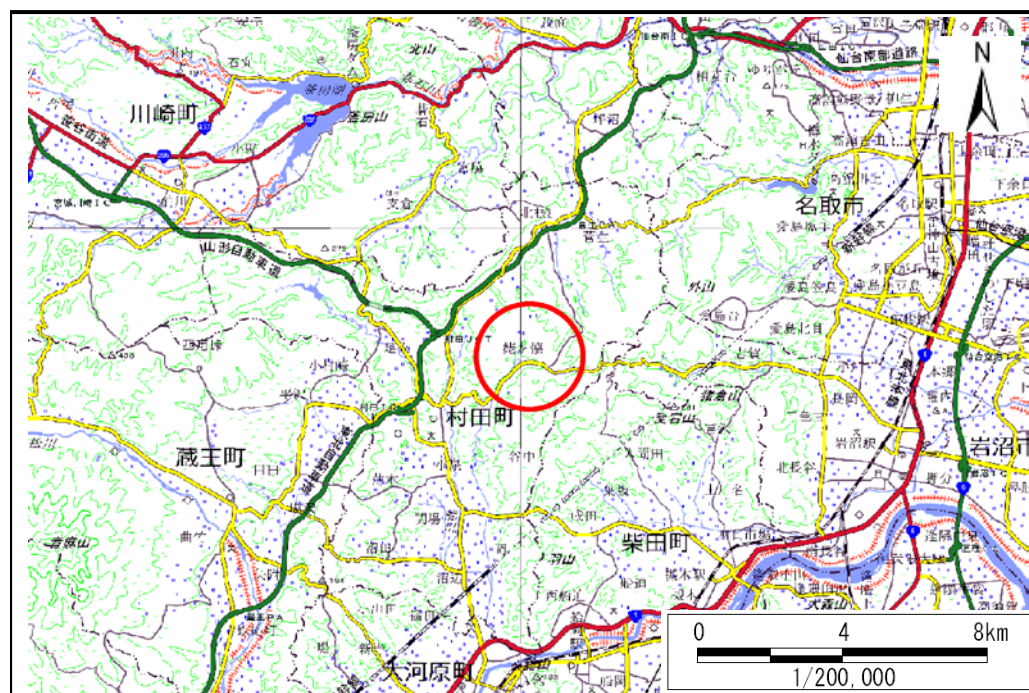


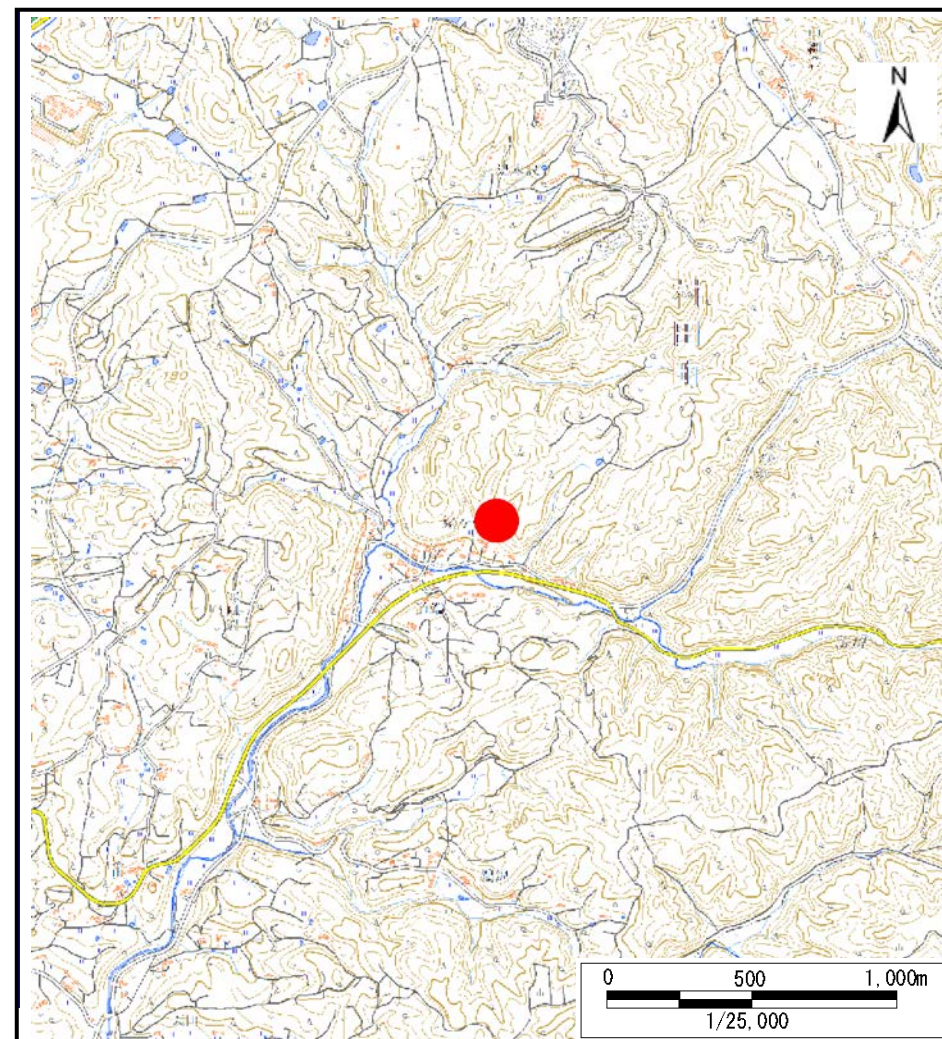
土砂災害警戒区域等の指定の告示に係る図書(その1)

告示番号	宮城県告示第611号
告示年月日	令和2年7月17日

自然現象の種類	土石流
溪流番号	1-32-087(1213200087)
水系名	阿武隈川
河川名	新川
溪流名	姥の手掛沢
所在地	柴田郡村田町大字小泉字姥ヶ懐山、北姥ヶ懐、東南入
調査機関	宮城県大河原土木事務所



位置図(S=1:200,000)



位置図(S=1:25,000)

宮城県

「この地図は、国土地理院長の承認を得て、同院発行の数値地図200000(地図画像)、及び数値地図25000(地図画像)を複製したものである。(承認番号 令元情複、第105号)」

土砂災害警戒区域等の指定の告示に係る図書（その2）

告示番号	宮城県告示第611号
告示年月日	令和2年7月17日

調査年度	平成29年度
------	--------

危害のおそれのある土地、著しい危害のおそれのある土地の設定図

溪流の位置	溪流番号	1-32-087(1213200087)	溪流名	姥の手掛沢	所在地	柴田郡村田町大字小泉字姥ヶ横山、北姥ヶ横、東南入
-------	------	----------------------	-----	-------	-----	--------------------------

