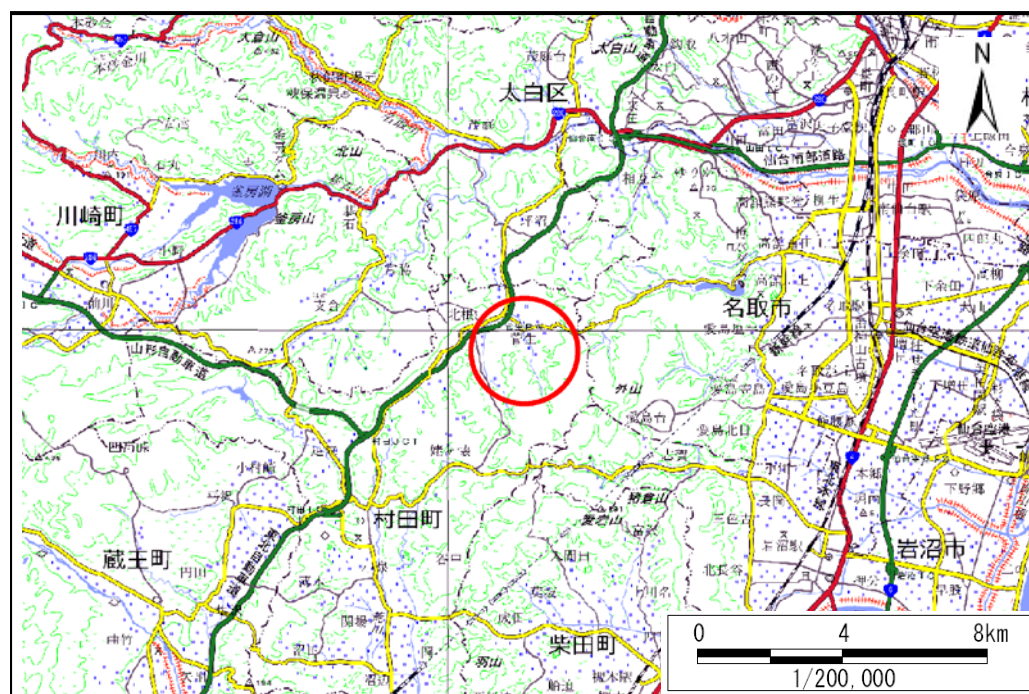


土砂災害警戒区域等の指定の告示に係る図書(その1)

告示番号	宮城県告示第611号
告示年月日	令和2年7月17日

自然現象の種類	土石流
溪流番号	1-32-006(1213200006)
水系名	名取川
河川名	沢戸川
溪流名	大崎前沢
所在地	柴田郡村田町大字菅生字大崎前, 五反田, 鹿ノ子, 源蔵沢
調査機関	宮城県大河原土木事務所



位置図(S=1:200,000)



位置図(S=1:25,000)

宮城県

「この地図は、国土地理院長の承認を得て、同院発行の数値地図200000(地図画像)、及び数値地図25000(地図画像)を複製したものである。(承認番号 令元情複、第105号)」

土砂災害警戒区域等の指定の告示に係る図書（その2）

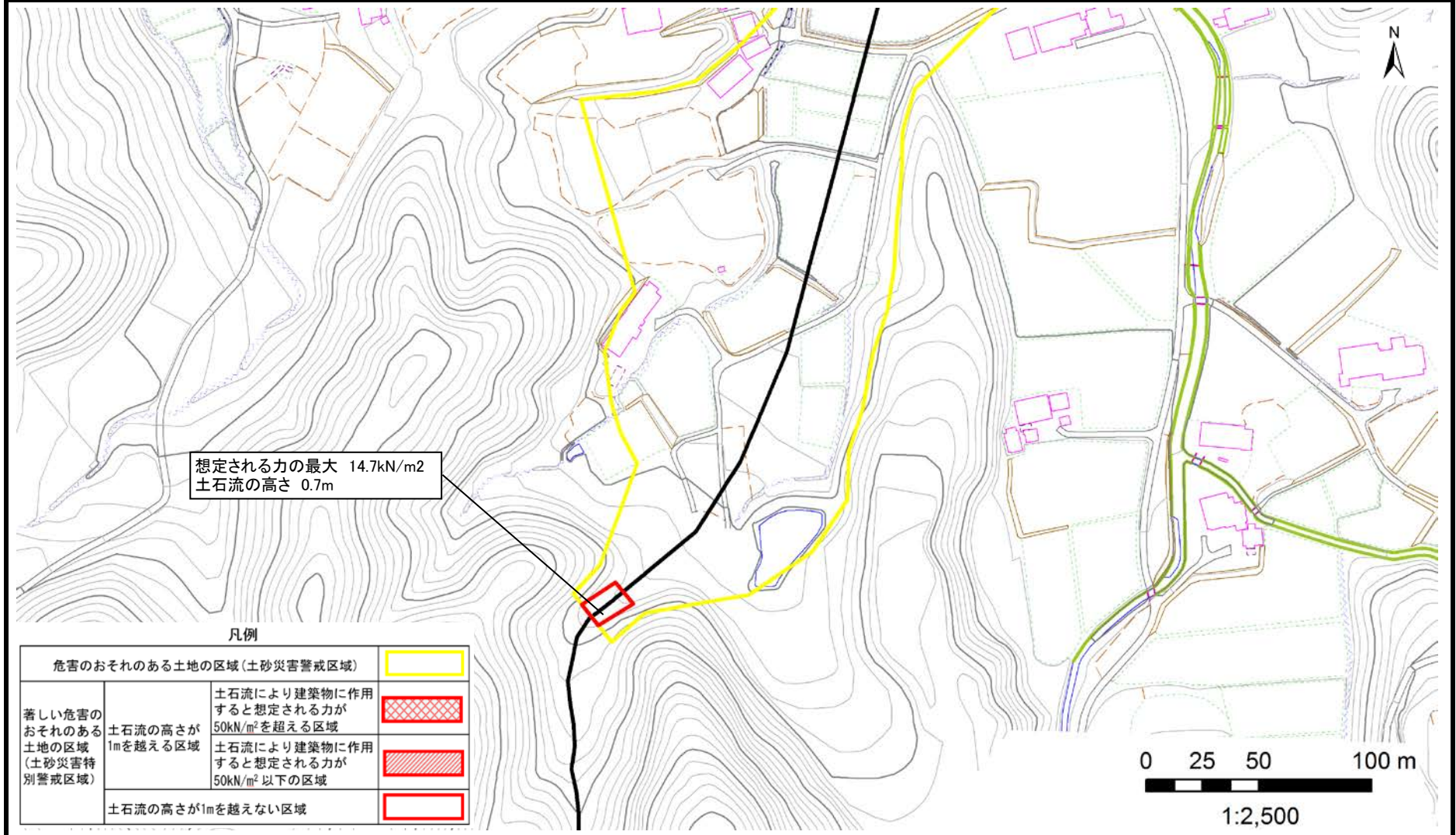
告示番号 宮城県告示第611号

告示年月日 令和2年7月17日

調査年度 平成29年度

危害のおそれのある土地、著しい危害のおそれのある土地の設定図

溪流の位置 溪流番号 1-32-006(1213200006) 溪流名 大崎前沢 所在地 柴田郡村田町大字菅生字大崎前, 五反田, 鹿ノ子, 源藏沢



土砂災害警戒区域等の指定の告示に係る図書（その2）

告示番号	宮城県告示第611号
告示年月日	令和2年7月17日

調査年度	平成29年度
------	--------

危害のおそれのある土地、著しい危害のおそれのある土地の設定図

溪流の位置	溪流番号	1-32-006(1213200006)	溪流名	大崎前沢	所在地	柴田郡村田町大字菅生字大崎前、五反田、鹿ノ子、源藏沢
-------	------	----------------------	-----	------	-----	----------------------------

