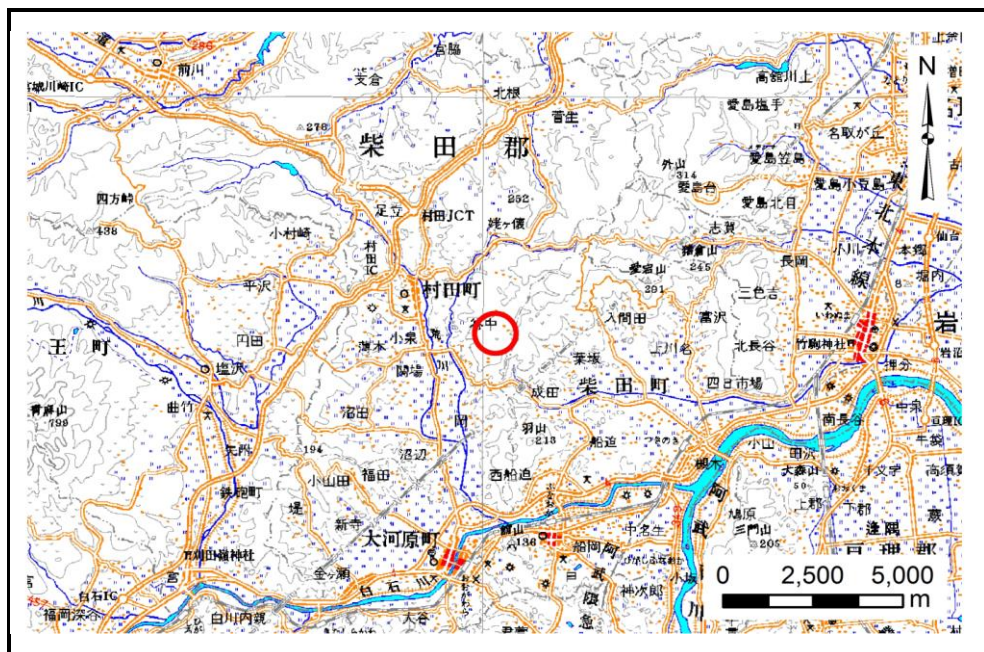


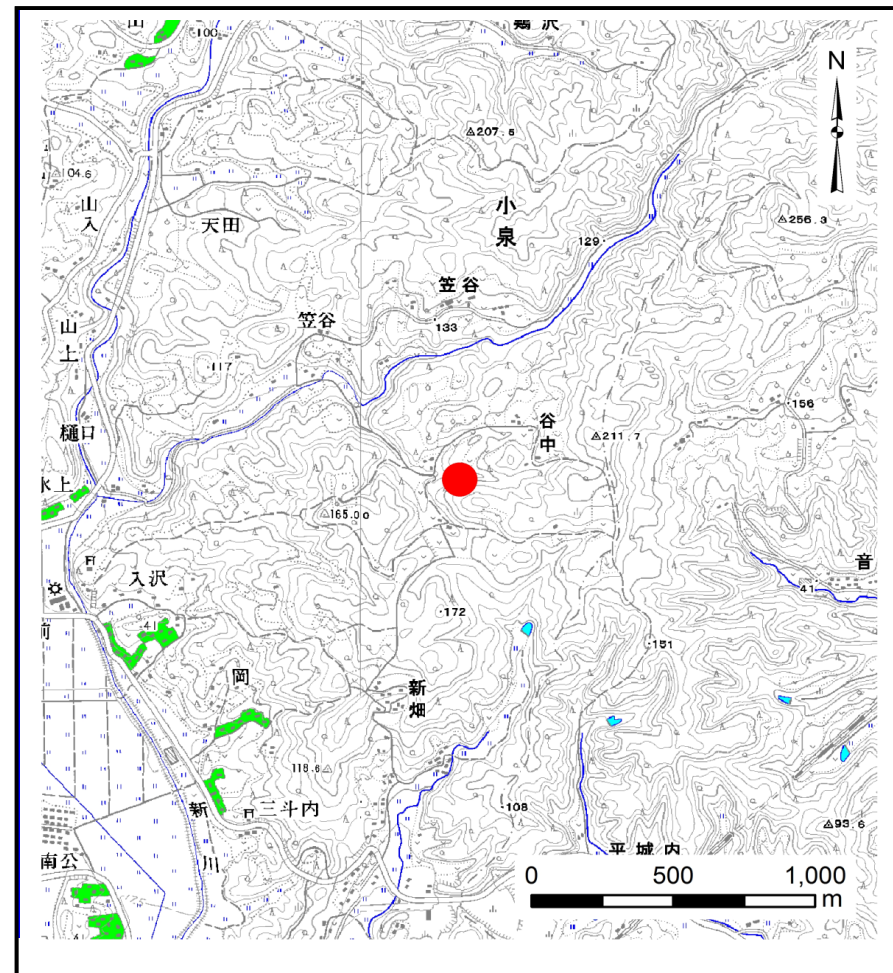
土砂災害警戒区域等の指定の告示に係る図書(その1)

告示番号	宮城県告示第1039号
告示年月日	平成29年11月24日

自然現象の種類	土石流
溪流番号	1-32-101(1213200101)
水系名	阿武隈川
河川名	新川
溪流名	西谷中南沢
所在地	柴田郡村田町大字小泉西谷中、字蓮花坊、字岩井沢前、字保土窪、字明神山、字荒屋敷
調査機関	宮城県大河原土木事務所



位置図(S=1:200,000)



位置図(S=1:25,000)

この地図は、国土院院長の承認を得て、同院発行の数値地図200000(地図画像)及び数値地図25000(地図画像)を複製したものである。(承認番号 平28情複、第1342号)

土砂災害警戒区域等の指定の告示に係る図書（その2）

告示番号	宮城県告示第1039号
告示年月日	平成29年11月24日
調査年度	平成28年度

危害のおそれのある土地、著しい危害のおそれのある土地の設定図

溪流の位置	溪流番号	1-32-101(1213200101)	溪流名	西谷中南沢	所在地	柴田郡村田町大字小泉字西谷中、字蓮花坊、字岩井沢前、字俣土塚、字明神山、字荒居敷
-------	------	----------------------	-----	-------	-----	--

