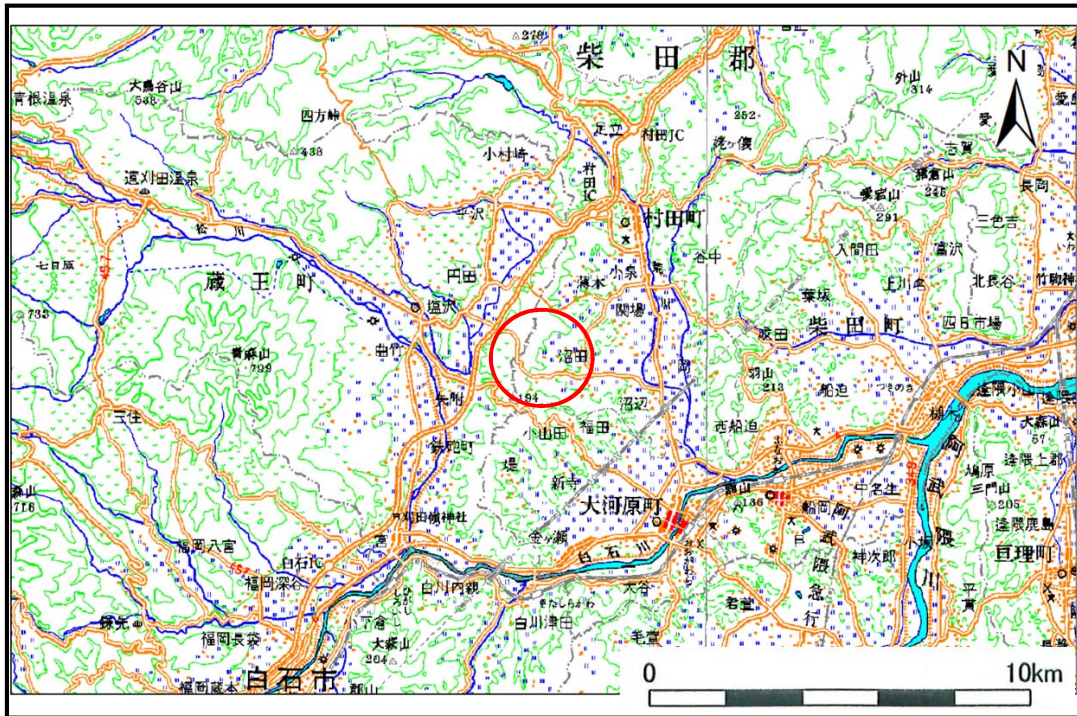


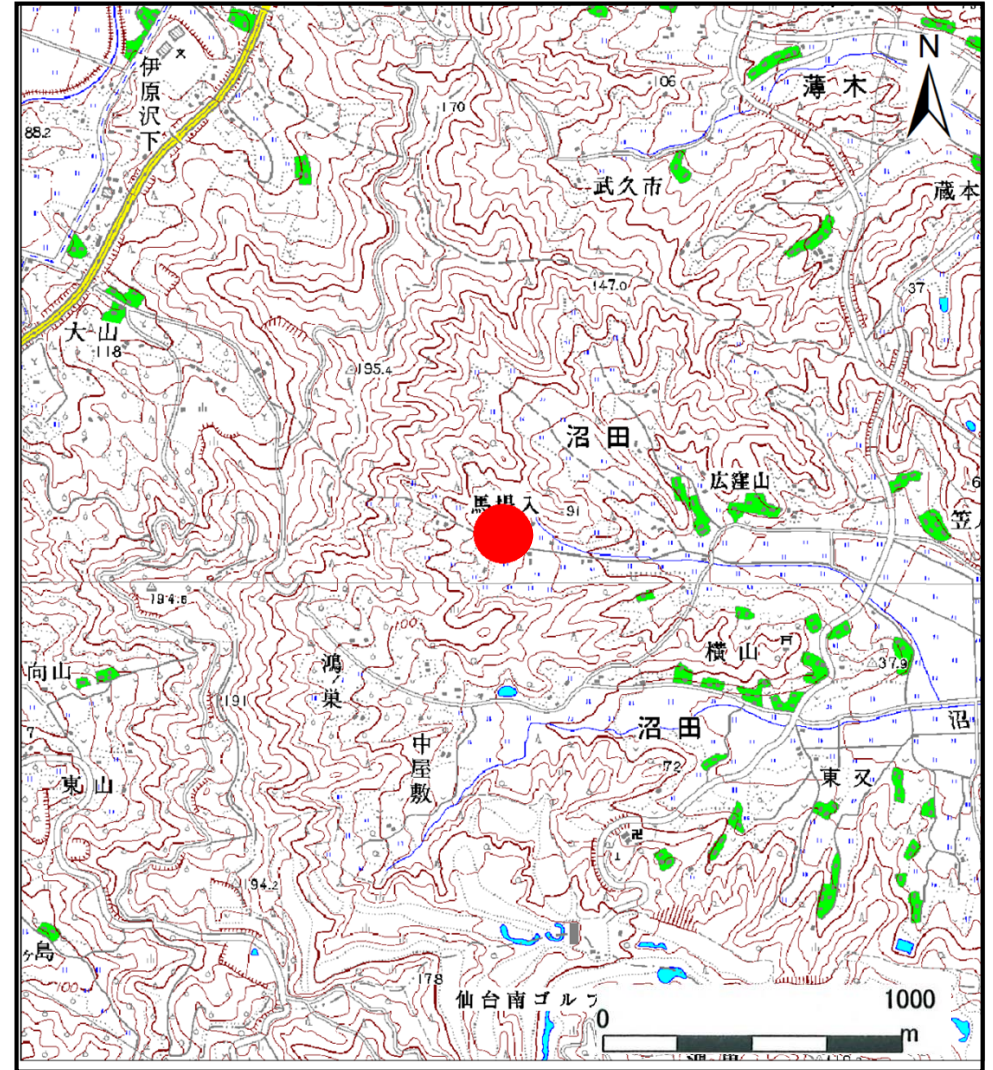
土砂災害警戒区域等の指定の告示に係る図書(その1)

告示番号	宮城県告示第1053号
告示年月日	平成26年12月26日

自然現象の種類	土石流
溪流番号	1-32-038-1(1213200038-1)
水系名	阿武隈川
河川名	沼田川
溪流名	馬場入沢-1
所在地	柴田郡村田町大字沼田字馬場入・神原・割石・戸ノ内・姥沢・中森山
調査機関	宮城県大河原土木事務所



位置図(S=1:200,000)



位置図(S=1:25,000)

この地図は、国土地理院長の承認を得て、同院発行の数値地図 25000(地図画像)及び数値地図 200000(地図画像)を複製したものである。(承認番号 平26情複、第131号)

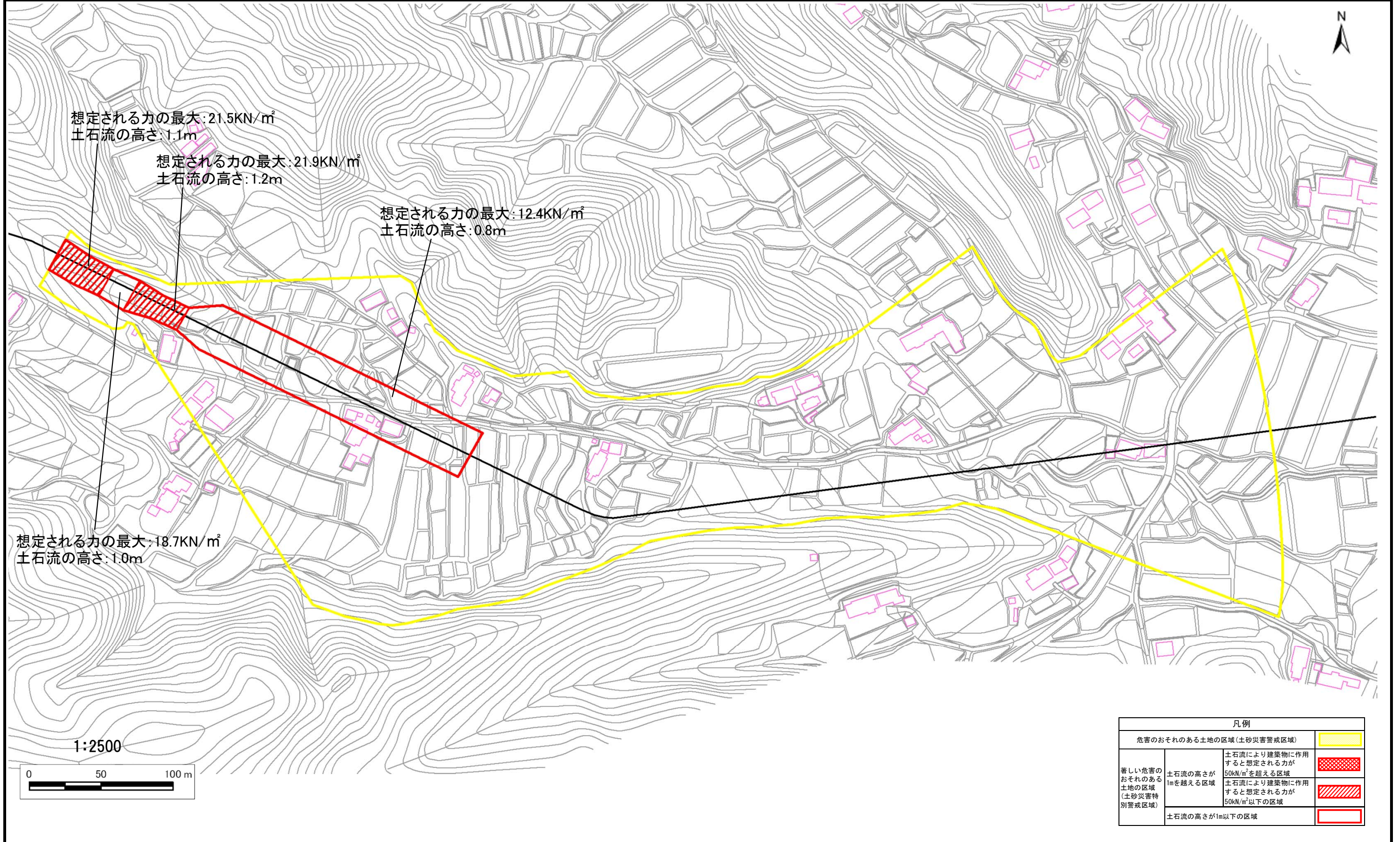
宮城県

土砂災害警戒区域等の指定の告示に係る図書（その2）

告示番号	宮城県告示第1053号
告示年月日	平成26年12月26日

危害のおそれのある土地の区域、著しい危害のおそれのある土地の区域の設定図

調査年度	平成24年度					
渓流の位置	渓流番号	1-32-038-1(1213200038-1)	渓流名	馬場入沢-1	所在地	柴田郡村田町大字沼田字馬場入・神原・割石・戸ノ内・姥沢・中森山



凡例	
危害のおそれのある土地の区域(土砂災害警戒区域)	
著しい危害のおそれのある土地の区域(土砂災害特別警戒区域)	土石流により建築物に作用すると想定される力が50kN/m ² を超える区域
	土石流により建築物に作用すると想定される力が50kN/m ² 以下の区域
土石流の高さが1mを超える区域	
土石流の高さが1m以下の区域	